

PLAC ZABAW DLA DZIECI

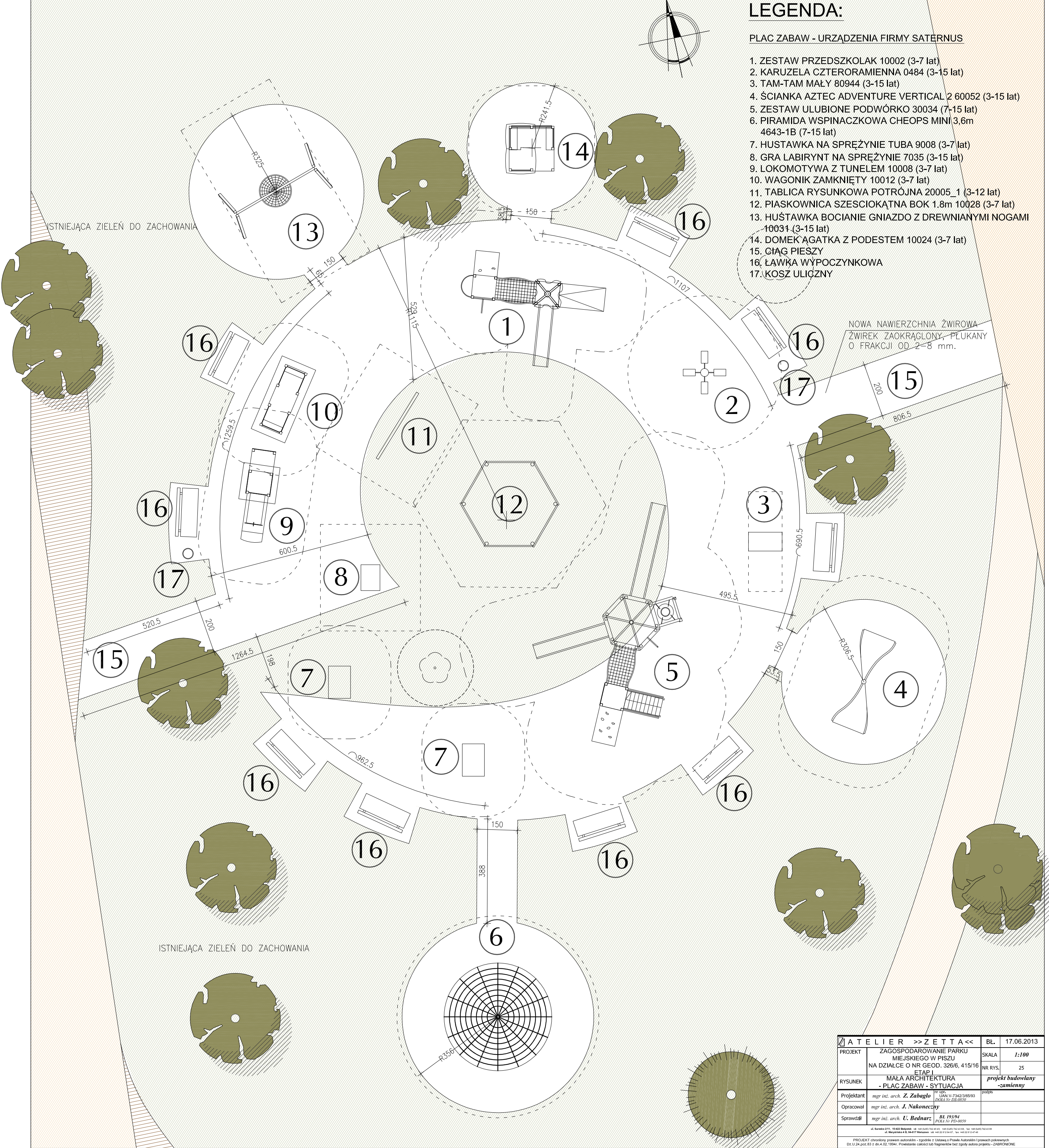
SKALA 1:100

ZAGOSPODAROWANIE PARKU MIEJSKIEGO W PISZU

LEGENDA:

PLAC ZABAW - URZĄDZENIA FIRMY SATERNUS

1. ZESTAW PRZEDSZKOLAK 10002 (3-7 lat)
2. KARUZELA CZTERORAMIENNA 0484 (3-15 lat)
3. TAM-TAM MAŁY 80944 (3-15 lat)
4. ŚCIANKA AZTEC ADVENTURE VERTICAL 2 60052 (3-15 lat)
5. ZESTAW ULUBIONE PODWÓRKO 30034 (7-15 lat)
6. PIRAMIDA WSPINACZKOWA CHEOPS MINI 3,6m 4643-1B (7-15 lat)
7. HUSTAWKA NA SPRĘŻYNIE TUBA 9008 (3-7 lat)
8. GRA LABIRYNT NA SPRĘŻYNIE 7035 (3-15 lat)
9. LOKOMOTYWA Z TUNELEM 10008 (3-7 lat)
10. WAGONIK ZAMKNIĘTY 10012 (3-7 lat)
11. TABLICA RYSUNKOWA POTRÓJNA 20005_1 (3-12 lat)
12. PIASKOWNICA SZESCIOKĄTNA BOK 1.8m 10028 (3-7 lat)
13. HUŚTAWKA BOCIANIE GNIAZDO Z DREWNIANYMI NOGAMI 10031 (3-15 lat)
14. DOMEK AGATKA Z PODESTEM 10024 (3-7 lat)
15. CIĄG PIESZY
16. ŁAWKA WYPOCZYNKOWA
17. KOSZ ULICZNY



ATELIER >>ZETTA<<		BL.	17.06.2013
PROJEKT	ZAGOSPODAROWANIE PARKU MIEJSKIEGO W PISZU NA DZIAŁCE O NR GEOD. 326/6, 415/16 ETAP I	SKALA	1:100
RYSUNEK	MAŁA ARCHITEKTURA - PLAC ZABAW - SYTUACJA	NR RYS.	25
		projekt budowlany -zamienny	
Projektant	mgr inż. arch. Z. Zabaglio	podpis	
Opracował	mgr inż. arch. J. Nakoneczny		
Sprawił	mgr inż. arch. U. Bednarz	BL 19394 PZK nr 17-06-2013	
ul. Świerkowa 3/15, 15-442 Białystok, tel. +48 22 257 12 41, fax +48 22 257 12 42, e-mail: biuro@zetta.pl			
PROJEKT stworzony programem AutoCAD - zgodny z Ustawą o Planie Autorskim i Prawach pokrewnych Dz.U.24.2002.03 z dnia 05.10.1994r. Powielanie całości lub fragmentów bez zgody autora projektu - ZAPROWIDZONE			