

Załącznik
do Zarządzenia Nr 183/2020
Burmistrza Pisza
z dnia 17 listopada 2020 roku

OCENA RYZYKA ZAWODOWEGO
związanego z SARS CoV-2 wywołującego chorobę COVID -19
dla
PRACOWNIKÓW URZĘDU MIEJSKIEGO W PISZU

Podstawa prawna:

1. Art. 226 ustawy z dnia 26 czerwca 1974 r. Kodeks pracy (Dz. U. z 2020 r. poz. 1320 z późn zm.).
2. §39a rozporządzenia Ministra Pracy i Polityki Społecznej z dnia 26 września 1997 r. w sprawie ogólnych przepisów bezpieczeństwa i higieny pracy (Dz. U. z 2003 r., Nr 169, poz. 1650 z późn.zm.).
3. Rozporządzenie Ministra Zdrowia z dnia 27 lutego 2020 r. w sprawie zakażenia koronawirusem SARS-CoV-2 (Dz.U. z 2020 r., poz.325).

Ocena ryzyka zawodowego została wykonana w oparciu o zalecenia Polskiej Normy PN-N-18002:2000 Systemy zarządzania bezpieczeństwem pracy. Ogólne wytyczne do oceny ryzyka zawodowego.

KLASYFIKACJA CZYNNIKÓW BIOLOGICZNYCH DO GRUP RYZYKA (Dyrektywa 2000/54/UE)

Czynniki biologiczne klasyfikuje się do grup ryzyka biorąc pod uwagę ich działanie zakaźne.

Kryteria klasyfikacji:

- możliwość wywołania choroby u człowieka,
- stopień zagrożenia dla pracowników,
- możliwość rozprzestrzeniania się w populacji,
- możliwość zastosowania profilaktyki i/lub skutecznego leczenia.

Grupy ryzyka zgodnie z reprezentowanym ryzykiem zakażenia:

GR 1 - nie wywołują schorzeń u ludzi;

GR 2 - mogą wywoływać schorzenia u ludzi oraz stanowić zagrożenie dla pracowników; prawdopodobieństwo szerzenia się w populacji jest niskie; istnieją skuteczne metody profilaktyki i/lub leczenia;

GR 3 - wywołują ciężkie schorzenia u ludzi i stanowią poważne zagrożenie dla pracowników; istnieje ryzyko szerzenia się w populacji; zwykle istnieją skuteczne metody profilaktyki lub/i leczenia;

GR 4 - wywołują ciężkie schorzenia u ludzi i stanowią poważne zagrożenie dla pracowników; istnieje wysokie ryzyko szerzenia się w populacji; zwykle nie jest możliwa skuteczna profilaktyka lub/i leczenie.

Wirus SARS-CoV-2 został zakwalifikowany do grupy 3 ryzyka mikrobiologicznego.

Środki bezpieczeństwa	Grupa zagrożenia			
	1	2	3	4
Znak: zagrożenie skażeniem biologicznym	Nie stosuje się	tak	tak	tak
Ograniczenie dostępu dla pracowników	Nie stosuje się	zalecane	tak	tak
Odzież	Nie stosuje się; ewentualnie – odzież robocza	Odzież robocza	Odzież ochronna	Odzież ochronna w całości zmieniana
Środki ochrony układu oddechowego, oczu, twarzy rąk i stóp	Nie stosuje się	tak	tak	Kombinezony gazoszczelne oraz izolujący sprzęt ochrony układu oddechowego
Dostępność środków higienicznych i odkażania	Nie stosuje się	tak	tak	tak

Niestosowanie się do obowiązków określonych w art. 226 k.p. stanowi wykroczenie przeciwko prawom pracownika, sankcjonowane karą grzywny (art. 283 par. 1 k.p.). Ponadto brak poinformowania pracownika o zagrożeniach wynikających ze środowiska pracy i o obowiązku przestrzegania przepisów bhp zapobiegającym tym zagrożeniom skutkuje, w przypadku gdy dojdzie do zdarzenia przyniesienia do placówki wirusa z zaniedbania lub z winy pracownika, iż pracodawca nie będzie mógł się zwolnić z powinności wypłaty pracownikowi świadczeń z tego tytułu. Pracodawca naraża się także na odpowiedzialność odszkodowawczą w stosunku do pracownika. Jeżeli nie poinformowanie pracownika o zagrożeniach – ocenie ryzyka zawodowego wynikającej z wykonywanej pracy doprowadzi do szkody, np. straci on odporność organizmu na choroby, to bez większych przeszkód będzie mógł skutecznie dochodzić od pracodawcy odszkodowania na podstawie przepisów kodeksu cywilnego (art. 471 i nast. k.c.).

Pracodawca jest obowiązany oceniać i dokumentować ryzyko zawodowe, występujące przy określonych pracach oraz stosować niezbędne środki profilaktyczne zmniejszające ryzyko do tzw. ryzyka akceptowalnego.

Kodeks pracy nałożył na pracodawców obowiązek informowania pracowników o ryzyku zawodowym występującym na danym stanowisku pracy. Pracodawca jest zobowiązany informować pracowników o ryzyku zawodowym, które wiąże się z wykonywaną pracą oraz o zasadach ochrony przed zagrożeniami.

AUDYT STANOWISKOWY

WYMAGANIA OGÓLNE

Zadanie	Propozycja wykonania/oceny	Realizacja	Tak/Nie
Instrukcje związane z ochroną przed zarażeniem SARS-CoV-2	Ocena ilości wprowadzonych instrukcji w tym: – instrukcja mycia i dezynfekcji rąk – bezpiecznego używania maseczek – instrukcja bezpiecznego zdejmowania rękawiczek jednorazowych i inne nie wymienione.	Wdrożono i zapoznano pracowników	Tak
Oznaczenie: Czynnik biologiczny- koszy (na zużyte maseczki i rękawiczki)	Wymóg oznaczenia	Oznaczono	Tak
Wyznaczenie miejsc (koszy) na zużyte rękawiczki i maseczki	Konieczność wyznaczenia takich koszy w pomieszczeniu z umywalką	Wyznaczono	Tak
Zakup środków dezynfekujących	Obowiązek wyposażenia miejsc w pracy w dozowniki (najlepiej uruchamiane łokciem) ze środkiem dezynfekującym działającym na wirusy	Zakupiono/ wyposażono	Tak
Środki ochrony indywidualnej maseczki bawełniane, rękawiczki jednorazowe, płyn dezynfekujący	Zakup i wyposażenie pracowników w maseczki, rękawiczki i płyn dezynfekujący	Wyposażono pracowników w środki ochrony indywidualnej	Tak
Wyznaczenie i zabezpieczenie szybą miejsc bezpośredniego kontaktu z pacjentami z zewnątrz (Punkt Przyjęć interesanta)	Konieczność ograniczenia kontaktu bezpośredniego z pacjentami	Zamontowano	Tak
Karty charakterystyk środków dezynfekcyjnych i czyszczących	Obowiązek zapoznania pracowników z kartami charakterystyk wszystkich środków i preparatów zakupionych i wprowadzonych w związku z ograniczeniem szerzenia się wirusa SARS CoV-2	Zapoznano	Tak
Systematyczna	Przekazanie informacji sprzątaczkom	Poinformowano	Tak

**Oświadczenie pracownika o zapoznaniu się
z oceną ryzyka zawodowego
o nowy czynnik biologiczny wywołujący COVID -19**

**Urząd Miejski w Piszu
Ul. Gustawa Gizewiusza 5
12-200 Pisz**

.....
/Nazwa komórki organizacyjnej/

.....
/Nazwa firmy /

Oświadczenie

Niniejszym potwierdzam, że zostałem/am zapoznany/a przez pracodawcę (lub osobę przez niego upoważnioną) z oceną ryzyka zawodowego dotyczącego **wirusa SARS - CoV-2**, co potwierdzam własnoręcznym podpisem

Imię i nazwisko pracownika

Stanowisko

**Miejscowość
i data**

Podpis pracownika

dezynfekcja klamek, wyłączników prądu, klawiatur, telefonów, urządzeń kserujących, poręczy, toalet, pomieszczenia socjalnego, podłóg	o konieczności co najmniej 2-krotnej dezynfekcji sprzętu i powierzchni w ciągu dnia roboczego		
--	---	--	--

Jak skutecznie myć ręce?



1 Zwilż ręce ciepłą wodą. Natóż mydło w płynie w zagłębienie dłoni.



2 Namydl obydwie wewnętrzne powierzchnie dłoni.



3 Spleć palce i namydl je.



4 Namydl kciuk jednej dłoni drugą ręką i na przemian.



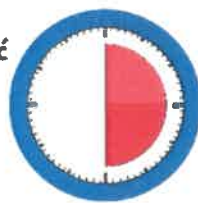
5 Namydl wierzch jednej dłoni wnętrzem drugiej dłoni i na przemian.



6 Namydl obydwa nadgarstki.



7 Spłucz starannie dłonie, żeby usunąć mydło. Wysusz je starannie.



**Całkowity czas:
30 sekund**

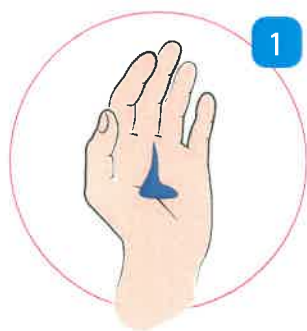
Nie zapomnij umyć tych obszarów:



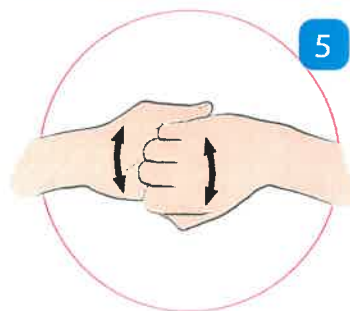
Jak skutecznie dezynfekować ręce?

**Użyj środka do dezynfekcji rąk,
który zawiera co najmniej 60% alkoholu.**

**Czas trwania:
do wyschnięcia
dłoni**



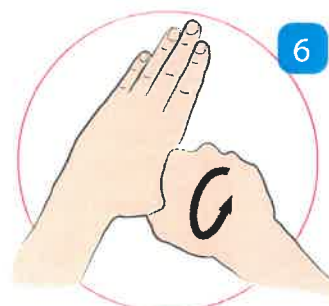
1 Nanieś taką ilość preparatu, aby dłonie były całkowicie zwilżone



5 Pocieraj górną część palców prawej dłoni o wewnętrzną część lewej dłoni i odwrotnie



2 Pocieraj dłoń o dłoń rozprowadzając preparat na całą powierzchnię



6 Ruchem obrotowym pocieraj kciuk lewej dłoni wewnętrzną częścią prawej dłoni i odwrotnie



3 Pocieraj wewnętrzną częścią prawej dłoni o grzbietową część lewej dłoni i odwrotnie



7 Ruchem okrężnym opuszkami palców prawej dłoni pocieraj wewnętrzne zagłębienie lewej dłoni i odwrotnie



4 Spleć palce i pocieraj wewnętrznymi częściami dłoni



8 Po wyschnięciu ręce są zdezynfekowane

Aktualizacja oceny ryzyka zawodowego

o nowy czynnik biologiczny

SARS - CoV-2 wywołujący COVID-19

Na stanowiskach pracy- Goniec

Opracował: Specjalista ds BHP- Monika Stypułkowska
listopad 2020 r.

1. Informacje o czynnikach biologicznych – Stanowisko Pracy -Goniec

Pracownik obsługi **Goniec** narażony jest na SARS - CoV-2 wywołującego COVID-19 podczas wykonywania czynności: na zewnątrz i wewnątrz obiektów, przy roznoszeniu korespondencji na terenie miasta Pisz Czas narażenia to czas zmiany roboczej.

Lp	Zagrożenie	Źródło zagrożenia	Możliwe skutki zagrożenia	Środki ochrony przed zagrożeniami
1	SARS - Cov-2 grupa 3 zagrożenia	<ul style="list-style-type: none"> - ludzie - droga powietrzno - kropelkowa - droga kontaktowa, pośrednio poprzez skażone przedmioty - czas narażenia to długość zmiany roboczej 	<p>zachorowanie na Covid-19 objawiające się wysoką temperaturą, kaszlem, bólami mięśni, utratą węchu, smaku, niewydolność oddechowa która może zakończyć się zgonem.</p>	<ul style="list-style-type: none"> - na wniosek pracodawcy stosowanie się do pomiaru temperatury przed przystąpieniem do pracy, - organizacja stanowisk pracy z uwzględnieniem wymaganej odległości między stanowiskami pracy, wynoszącej co najmniej 1,5 m, chyba że jest to niemożliwe ze względu na charakter działalności wykonywanej w urzędzie, a Urząd zapewnia środki ochrony osobistej związane ze zwalczaniem epidemii, - stosowanie środków ochrony osobistej maseczki, półmaski, przyłbice, rękawiczki, - stosowanie środków do dezynfekcji rąk i powierzchni, - czynności wykonywane w dobrze wentylowanych pomieszczeniach, - dostosowanie czynności do zwiększonej częstotliwości sprzątania pomieszczeń, blatów, klamek, poręczy itp., - stosowanie się do opracowanych przez Ministerstwo Zdrowia i PSSE procedur i informacji rozmieszczonych w ogólnodostępnych miejscach zakładu pracy, - przestrzeganie procedur i wytycznych kierownictwa i stosowania się do nich

Oszacowanie dopuszczalności ryzyka zawodowego:

Zagrożenie/ parametry zagrożenia	Przed zastosowaniem środków ochrony przed zagrożeniami		Po zastosowaniu środków ochrony przed zagrożeniami	
	Prawdopodobieństwo	Ciężkość następstw	Prawdopodobieństwo	Ciężkość następstw
SARS - Cov-2 grupa 3 zagrożenia	Wysoce Prawdopodobne	Średnia	Prawdopodobne	Średnia
		Duża [3] Niedopuszczalne		Średnie [2] dopuszczalne
		Oszacowanie ryzyka zawodowego METODA PN-N-18002		Oszacowanie ryzyka zawodowego METODA PN-N-18002

Ocena kategorii ryzyka zawodowego : **ŚREDNIE [2] DOPUSZCZALNE**

Zaleca się zaplanowanie i podjęcie działań, których celem jest zmniejszenie ryzyka zawodowego

listopad 2020 r.

Data i podpis wykonującego ocenę *rutkowska*

BURMISTRZ

Andrzej Szymborski

ZATWIERDZAM

Aktualizacja oceny ryzyka zawodowego

o nowy czynnik biologiczny

SARS - CoV-2 wywołujący COVID-19

Na stanowiskach pracy- Kierowca

Opracował: Specjalista ds BHP- Monika Stypulkowska
listopad 2020 r.

1. Informacje o czynnikach biologicznych – Stanowisko Pracy -Kierowca

Pracownik obsługi kierowca narażony jest na SARS - CoV-2 wywołującego COVID-19 podczas wykonywania czynności: wewnątrz i na zewnątrz obiektów, jazdy samochodem. Czas narażenia to czas zmiany roboczej.

Lp	Zagrożenie	Źródło zagrożenia	Możliwe skutki zagrożenia	Środki ochrony przed zagrożeniami
1	SARS - Cov-2 grupa 3 zagrożenia	- ludzie - droga powietrzno - kropelkowa - droga kontaktowa, pośrednio poprzez skażone przedmioty - czas narażenia to długość zmiany roboczej	zachorowanie na Covid-19 objawiające się wysoką temperaturą, kaszlem, bólami mięśni, utratą wchu, smaku, niewydolność oddechowa która może zakończyć się zgonem.	<ul style="list-style-type: none"> - na wniosek pracodawcy stosowanie się do pomiaru temperatury przed przystąpieniem do pracy, - organizacja stanowisk pracy z uwzględnieniem wymaganej odległości między stanowiskami pracy, wynoszącej co najmniej 1,5 m, chyba że jest to niemożliwe ze względu na charakter działalności wykonywanej w urzędzie, a urząd zapewnia środki ochrony osobistej związane ze zwalczaniem epidemii, - stosowanie środków ochrony osobistej maseczki, półmaski, przyłbice, rękawiczki, - stosowanie środków do dezynfekcji rąk i powierzchni, - dostosowanie czynności do zwiększonej częstotliwości sprzątania samochodu, pomieszczeń, blatów, klamek, poręczy itp., - stosowanie się do opracowanych przez Ministerstwo Zdrowia i PSSE procedur i informacji rozmieszczonych w ogólnodostępnych miejscach zakładu pracy, - przestrzeganie procedur i wytycznych kierownictwa i stosowania się do nich.

Oszacowanie dopuszczalności ryzyka zawodowego:

Zagrożenie/ parametry zagrożenia	Prawdopodobieństwo	Przed zastosowaniem środków ochrony przed zagrożeniami		Po zastosowaniu środków ochrony przed zagrożeniami	
		Ciężkość następstw	Oszacowanie ryzyka zawodowego METODA PN-N-18002	Ciężkość następstw	Oszacowanie ryzyka zawodowego METODA PN-N-18002
SARS - Cov-2 grupa 3 zagrożenia	Wysoce Prawdopodobne	Średnia	Duża [3] Niedopuszczalne	Średnia	Średnie [2] dopuszczalne

Ocena kategorii ryzyka zawodowego : **ŚREDNIE [2] DOPUSZCZALNE**

Zaleca się zaplanowanie i podjęcie działań, których celem jest zmniejszenie ryzyka zawodowego

listopad 2020 r.

.....

Data i podpis wykonującego ocenę

BURMISTRZ

Andrzej Szymborski

.....

ZATWIERDZAM

Aktualizacja oceny ryzyka zawodowego
o nowy czynnik biologiczny
SARS - CoV-2 wywołujący COVID-19
Na stanowiskach pracy- Administracyjno-Biurowych
(inspektor, podinspektor, referent, młodszy referent specjalista ds. bhp, pomoc administracyjna, sekretarka)

Opracował: Specjalista ds. BHP- Monika Stypułkowska
listopad 2020 r.

Informacje o czynnikach biologicznych– Stanowisko Pracy - ADMINISTRACYJNO-BIUROWE

Pracownik administracyjno-biurowy narażony jest na SARS - CoV-2 wywołującego COVID-19 podczas wykonywania czynności służbowych w pomieszczeniach biurowych, obsłudze interesantów, na korytarzach, w pomieszczeniach higieniczno-sanitarnych. Czas narażenia to czas zmiany roboczej.

Lp	Zagrożenie	Źródło zagrożenia	Możliwe skutki zagrożenia	Środki ochrony przed zagrożeniami
1	SARS - Cov-2 grupa 3 zagrożenia	<ul style="list-style-type: none"> - ludzie - droga powietrzno - kropelkowa - droga kontaktowa, pośrednio poprzez skażone przedmioty - czas narażenia to długość zmiany roboczej 	<p>zachorowanie na Covid-19 objawiające się wysoką temperaturą, kaszlem, bólami mięśni, utratą węchu, smaku, niewydolność oddechowa, która może zakończyć się zgonem.</p>	<ul style="list-style-type: none"> - na wniosek pracodawcy stosowanie się do pomiaru temperatury przed przystąpieniem do pracy, - organizacja stanowisk pracy z uwzględnieniem wymaganej odległości między stanowiskami pracy, wynoszącej co najmniej 1,5 m, chyba że jest to niemożliwe ze względu na charakter działalności wykonywanej w urzędzie, a urząd zapewnia środki ochrony osobistej związane ze zwalczaniem epidemii, - stosować środki ochronne: parawany lub szyby z pleksi, środki ochrony osobistej, jeżeli nie można zachować wymaganego odstępu 1,5 m, - stosowanie środków ochrony osobistej maseczki, półmaski, przyłbice, rękawiczki, - stosowanie środków do dezynfekcji rąk i powierzchni, - częste wietrzenie pomieszczeń, - czynności wykonywane w dobrze wentylowanych pomieszczeniach, - dostosowanie czynności do zwiększonej częstotliwości sprzątania pomieszczeń, blatów, klamek, poręczy itp., - stosowanie się do opracowanych przez Ministerstwo Zdrowia i PSSE procedur i informacji rozmieszczonych w ogólnodostępnych miejscach zakładu pracy, - wdrożenie rozwiązań organizacyjnych przewidujących wykonywanie pracy zdalnej, - przestrzeganie procedur i wytycznych kierownictwa i stosowania się do nich.

Oszacowanie dopuszczalności ryzyka zawodowego:

Zagrożenie/ parametry zagrożenia	Prawdopodobieństwo	Przed zastosowaniem środków ochrony przed zagrożeniami		Po zastosowaniu środków ochrony przed zagrożeniami	
		Ciężkość następstw	Oszacowanie ryzyka zawodowego METODA PN-N-18002	Ciężkość następstw	Oszacowanie ryzyka zawodowego METODA PN-N-18002
SARS - Cov-2 grupa 3 zagrożenia	Wysokie Prawdopodobne	Średnia	Duża [3] Niedopuszczalne	Średnia	Średnie [2] dopuszczalne

Ocena kategorii ryzyka zawodowego : **ŚREDNIE [2] DOPUSZCZALNE**

Zaleca się zaplanowanie i podjęcie działań, których celem jest zmniejszenie ryzyka zawodowego

Data i podpis wykonującego ocenę: 

BURMISTRZ
Andrzej Stymborski
ZATWIERDZAM

**Aktualizacja oceny ryzyka zawodowego
o nowy czynnik biologiczny
SARS - CoV-2 wywołujący COVID-19
Na stanowiskach pracy- Administracyjno-Biurowych
(informatyk, starszy informatyk)**

Opracował: Specjalista ds. BHP- Monika Stypulkowska
listopad 2020 r.

Informacje o czynnikach biologicznych– Stanowisko Pracy - ADMINISTRACYJNO-BIUROWE - informatyk, starszy informatyk
Pracownik narażony jest na SARS-CoV-2 wywołującego COVID-19 podczas wykonywania czynności służbowych w pomieszczeniach biurowych, obsłudze interesantów, na korytarzach, w pomieszczeniach higieniczno-sanitarnych. Czas narażenia to czas zmiany roboczej.

Lp	Zagrożenie	Źródło zagrożenia	Możliwe skutki zagrożenia	Środki ochrony przed zagrożeniami
1	SARS - CoV-2 grupa 3 zagrożenia	- ludzie - droga powietrzno - kropelkowa - droga kontaktowa, pośrednio poprzez skażone przedmioty - czas narażenia to długość zmiany roboczej	zachorowanie na Covid-19 objawiające się wysoką temperaturą, kaszlem, bólami mięśni, utratą węchu, smaku, niewydolność oddechowa, która może zakończyć się zgonem.	<ul style="list-style-type: none">- na wniosek pracodawcy stosowanie się do pomiaru temperatury przed przystąpieniem do pracy,- organizacja stanowisk pracy z uwzględnieniem wymaganej odległości między stanowiskami pracy, wynoszącej co najmniej 1,5 m, chyba że jest to niemożliwe ze względu na charakter działalności wykonywanej w urzędzie, a urząd zapewnia środki ochrony osobistej związane ze zwalczaniem epidemii,- stosować środki ochronne: parawany lub szyby z plexi, środki ochrony osobistej, jeżeli nie można zachować wymaganego odstępu 1,5 m,- stosowanie środków ochrony osobistej maseczki, półmaski, przyłbice, rękawiczki,- stosowanie środków do dezynfekcji rąk i powierzchni,- częste wietrzenie pomieszczeń,- czynności wykonywane w dobrze wentylowanych pomieszczeniach,- dostosowanie czynności do zwiększonej częstotliwości sprzątania pomieszczeń, blatów, klamek, poręczy itp.,- stosowanie się do opracowanych przez Ministerstwo Zdrowia i PSSE procedur i informacji rozmieszczonych w ogólnodostępnych miejscach zakładu pracy,- wdrożenie rozwiązań organizacyjnych przewidujących wykonywanie pracy zdalnej,- przestrzeganie procedur i wytycznych kierownictwa i stosowania się do nich.

Oszacowanie dopuszczalności ryzyka zawodowego:

Zagrożenie/ parametry zagrożenia	Prawdopodobieństwo	Przed zastosowaniem środków ochrony przed zagrożeniami		Po zastosowaniu środków ochrony przed zagrożeniami	
		Ciężkość następstw	Oszacowanie ryzyka zawodowego METODA PN-N-18002	Ciężkość następstw	Oszacowanie ryzyka zawodowego METODA PN-N-18002
SARS -CoV-2 grupa 3 zagrożenia	Wysoce Prawdopodobne	Średnia	Duża [3] Niedopuszczalne	Średnia	Średnie [2] dopuszczalne

Ocena kategorii ryzyka zawodowego : **ŚREDNIE [2] DOPUSZCZALNE**

Zaleca się zaplanowanie i podjęcie działań, których celem jest zmniejszenie ryzyka zawodowego

listopad 2020 r. 

Data i podpis wykonującego ocenę 

B U R M I S T R Z

Andrzej Szymborski

ZATWIERDZAM

Aktualizacja oceny ryzyka zawodowego o nowy czynnik biologiczny SARS- CoV-2 wywołujący COVID-19 Na stanowiskach pracy- Archiwista

*Opracował: Specjalista ds. BHP- Monika Stypułkowska
listopad 2020 r.*

Informacje o czynnikach biologicznych– Stanowisko Pracy - Archiwista

Pracownik Archiwista narażony jest na SARS-CoV-2 wywołującego COVID-19 podczas wykonywania czynności służbowych w pomieszczeniach archiwum i biurowych, obsłudze interesantów, na korytarzach, w pomieszczeniach higieniczno-sanitarnych. Czas narażenia to czas zmiany roboczej.

Lp	Zagrożenie	Źródło zagrożenia	Możliwe skutki zagrożenia	Środki ochrony przed zagrożeniami
1	SARS - CoV-2 grupa 3 zagrożenia	<ul style="list-style-type: none"> - ludzie - droga powietrzno - kropelkowa - droga kontaktowa, pośrednio poprzez skażone przedmioty - czas narażenia to długość zmiany roboczej 	<p>zachorowanie na Covid-19 objawiające się wysoką temperaturą, kaszlem, bólami mięśni, utratą wachu, smaku, niewydolność oddechowa, która może zakończyć się zgonem.</p>	<ul style="list-style-type: none"> - na wniosek pracodawcy stosowanie się do pomiaru temperatury przed przystąpieniem do pracy, - organizacja stanowisk pracy z uwzględnieniem wymaganej odległości między stanowiskami pracy, wynoszącej co najmniej 1,5 m, chyba że jest to niemożliwe ze względu na charakter działalności wykonywanej w urzędzie, a Urząd zapewnia środki ochrony osobistej związane ze zwalczaniem epidemii, - stosować środki ochrony osobistej: parawany lub szyby z pleksi, środki ochrony osobistej, jeżeli nie można zachować wymaganego odstępu 1,5 m, - stosowanie środków ochrony osobistej maseczki, półmaseki, przyłbice, rękawiczki, - stosowanie środków do dezynfekcji rąk i powierzchni, - częste wietrzenie pomieszczeń, - czynności wykonywane w dobrze wentylowanych pomieszczeniach, - dostosowanie czynności do zwiększonej częstotliwości sprzątania pomieszczeń, blatów, klamek, poręczy itp., - stosowanie się do opracowanych przez Ministerstwo Zdrowia i PSSE procedur i informacji rozmieszczonych w ogólnodostępnych miejscach zakładu pracy, - przestrzeganie procedur i wytycznych kierownictwa i stosowania się do nich.

Oszacowanie dopuszczalności ryzyka zawodowego:

Zagrożenie/ parametry zagrożenia	Prawdopodobieństwo	Przed zastosowaniem środków ochrony przed zagrożeniami		Po zastosowaniu środków ochrony przed zagrożeniami	
		Ciężkość następstw	Oszacowanie ryzyka zawodowego METODA PN-N-18002	Ciężkość następstw	Oszacowanie ryzyka zawodowego METODA PN-N-18002
SARS - CoV-2 grupa 3 zagrożenia	Wysokie Prawdopodobne	Średnia	Duża [3] Niedopuszczalne	Średnia	Średnie [2] dopuszczalne

Ocena kategorii ryzyka zawodowego : **ŚREDNIE [2] DOPUSZCZALNE**

Zaleca się zaplanowanie i podjęcie działań, których celem jest zmniejszenie ryzyka zawodowego

listopad 2020 r.

.....

Data i podpis wykonującego ocenę

BURMISTRZ

Andrzej Szymborski

ZATWIERDZAM

Aktualizacja oceny ryzyka zawodowego o nowy czynnik biologiczny SARS - CoV-2 wywołujący COVID-19 Na stanowiskach pracy- Kierujących Pracownikami

(Burmistrz, Z-ca Burmistrza, Skarbnik, Sekretarz, Radca Prawny, Naczelnik Wydziału, Zastępca Naczelnika Wydziału, Kierownik Stanu Cywilnego, Zastępca Kierownika Stanu Cywilnego, Audytor Wewnętrzny, Pełnomocnik do spraw ochrony informacji niejawnych)

*Opracował: Specjalista ds. BHP- Monika Stypułkowska
listopad 2020 r.*

Informacje o czynnikach biologicznych– Stanowisko Pracy – Kierujący Pracownikami

Pracownik Kierujący Pracownikami narażony jest na SARS - CoV-2 wywołującego COVID-19 podczas wykonywania czynności służbowych: w pomieszczeniach biurowych, obsłudze interesantów, na korytarzach, w pomieszczeniach higieniczno-sanitarnych oraz na terenie miasta Pisz.

Czas narażenia to czas zmiany roboczej.

Lp	Zagrożenie	Źródło zagrożenia	Możliwe skutki zagrożenia	Środki ochrony przed zagrożeniami
1	SARS -CoV-2 grupa 3 zagrożenia	- ludzie - droga powietrzno - kropelkowa - droga kontaktowa, pośrednio poprzez skażone przedmioty - czas narażenia to długość zmiany roboczej	zachorowanie na Covid-19 objawiające się wysoką temperaturą, kaszlem, bólami mięśni, utratą wężu, smaku, niewydolność oddechowa, która może zakończyć się zgonem.	- na wniosek pracodawcy stosowanie się do pomiaru temperatury przed przystąpieniem do pracy, - organizacja stanowisk pracy z uwzględnieniem wymaganej odległości między stanowiskami pracy, wynoszącej co najmniej 1,5 m, chyba że jest to niemożliwe ze względu na charakter działalności wykonywanej w urzędzie, a Urząd zapewnia środki ochrony osobistej związane ze zwalczaniem epidemii, - stosować środki ochronne: parawany lub szyby z plexi, środki ochrony osobistej, jeżeli nie można zachować wymaganego odstępu 1,5 m, - stosowanie środków ochrony osobistej maseczki, półmasksi, przyłbice, rękawiczki, stosowanie środków do dezynfekcji rąk i powierzchni, - częste wietrzenie pomieszczeń, - czynności wykonywane w dobrze wentylowanych pomieszczeniach, - dostosowanie czynności do zwiększonej częstotliwości sprzątania pomieszczeń, blatów, klamek, poręczy itp., - stosowanie się do opracowanych przez Ministerstwo Zdrowia i PSSE procedur i informacji rozmięszczonych w ogólnodostępnych miejscach zakładu pracy, - wdrożenie rozwiązań organizacyjnych przewidujących wykonywanie pracy zdalnej, - przestrzeganie procedur i wytycznych kierownictwa i stosowania się do nich.

szacowanie dopuszczalności ryzyka zawodowego:

Zagrożenie/ parametry zagrożenia	Prawdopodobieństwo	Przed zastosowaniem środków ochrony przed zagrożeniami		Po zastosowaniu środków ochrony przed zagrożeniami	
		Ciężkość następstw	Oszacowanie ryzyka zawodowego METODA PN-N-18002	Ciężkość następstw	Oszacowanie ryzyka zawodowego METODA PN-N-18002
SARS - CoV-2 grupa 3 zagrożenia	Wysoce Prawdopodobne	Średnia	Duża [3] Niedopuszczalne	Prawdopodobne	Średnie [2] dopuszczalne

Ocena kategorii ryzyka zawodowego : **ŚREDNIE [2] DOPUSZCZALNE**

Zaleca się zaplanowanie i podjęcie działań, których celem jest zmniejszenie ryzyka zawodowego

listopad 2020 r.

Data i podpis wykonującego ocenę

Wojciech Rypankowski

BURMISTRZ

Andrzej Rypankowski

ZATWIERDZAM

Aktualizacja oceny ryzyka zawodowego

o nowy czynnik biologiczny

SARS - CoV-2 wywołujący COVID-19

Na stanowiskach pracy- Sprzątaczką

Opracował: Specjalista ds. BHP- Monika Stypułkowska
listopad 2020 r.

1. Informacje o czynnikach biologicznych – Stanowisko Pracy - SPRZĄTACZKA

Pracownik obsługi Sprzątaczką narażony jest na SARS CoV-2 wywołującego COVID-19 podczas wykonywania czynności: wewnątrz obiektów, pracach porządkowych w pomieszczeniach biurowych, korytarzach, pomieszczeniach higieniczno-sanitarnych. Czas narażenia to czas zmiany roboczej.

Lp	Zagrożenie	Źródło zagrożenia	Możliwe skutki zagrożenia	Środki ochrony przed zagrożeniami
1	SARS - CoV-2 grupa 3 zagrożenia	<ul style="list-style-type: none"> - ludzie - droga powietrzno-kropelkowa - droga kontaktowa, pośrednio poprzez skażone przedmioty - czas narażenia to długość zmiany roboczej 	<p>zachorowanie na Covid-19 objawiające się wysoką temperaturą, kaszlem, bólami mięśni, utratą węchu, smaku, niewydolność oddechowa, która może zakończyć się zgonem.</p>	<ul style="list-style-type: none"> - na wniosek pracodawcy stosowanie się do pomiaru temperatury przed przystąpieniem do pracy, - organizacja stanowisk pracy z uwzględnieniem wymaganej odległości między stanowiskami pracy, wynoszącej co najmniej 1,5 m, chyba że jest to niemożliwe ze względu na charakter działalności wykonywanej w urzędzie, a Urząd zapewnia środki ochrony osobistej związane ze zwalczaniem epidemii, - stosowanie odzieży i obuwia roboczego, - stosowanie środków ochrony osobistej maseczki, półmasek, przyłbice, rękawiczki, - stosowanie środków do dezynfekcji rąk i powierzchni, - częste wietrzenie pomieszczeń, - czynności wykonywane w dobrze wentylowanych pomieszczeniach, - dostosowanie czynności do zwiększonej częstotliwości sprząkania pomieszczeń, blatów, klamek, poręczy itp., - stosowanie się do opracowanych przez Ministerstwo Zdrowia i PSSE procedur i informacji rozmieszczonych w ogólnodostępnych miejscach zakładu pracy, - przestrzeganie procedur i wytycznych kierownictwa i stosowania się do nich.

Oszacowanie dopuszczalności ryzyka zawodowego:

Zagrożenie/ parametry zagrożenia	Prawdopodobieństwo	Przed zastosowaniem środków ochrony przed zagrożeniami		Po zastosowaniu środków ochrony przed zagrożeniami	
		Ciężkość następstw	Oszacowanie ryzyka zawodowego METODA PN-N-18002	Ciężkość następstw	Oszacowanie ryzyka zawodowego METODA PN-N-18002
SARS - CoV-2 grupa 3 zagrożenia	Wysokie Prawdopodobne	Średnia	Duża [3] Niedopuszczalne	Prawdopodobne	Średnia [2] dopuszczalne

Ocena kategorii ryzyka zawodowego : **ŚREDNIE [2] DOPUSZCZALNE**

Zaleca się zaplanowanie i podjęcie działań, których celem jest zmniejszenie ryzyka zawodowego

listopad 2020 r.

BURMISTRZ
Andrzej Szymborski
ZATWIERDZAM

Data i podpis wykonującego ocenę

**Aktualizacja oceny ryzyka zawodowego
o nowy czynnik biologiczny
SARS - CoV-2 wywołujący COVID-19
Na stanowiskach pracy- robotnik gospodarczy**

Opracował: Specjalista ds. BHP- Monika Stypułkowska
listopad 2020 r.

1. Informacje o czynnikach biologicznych – Stanowisko Pracy - robotnik gospodarczy

Pracownik obsługi robotnik gospodarczy narażony jest na SARS CoV-2 wywołującego COVID-19 podczas wykonywania czynności: wewnątrz obiektów, pracach porządkowych w pomieszczeniach biurowych, korytarzach, pomieszczeniach higieniczno-sanitarnych. Czas narażenia to czas zmiany roboczej.

Lp	Zagrożenie	Źródło zagrożenia	Możliwe skutki zagrożenia	Środki ochrony przed zagrożeniami
1	SARS - CoV-2 grupa 3 zagrożenia	<ul style="list-style-type: none"> - ludzie - droga powietrzno-kropelkowa - droga kontaktowa, pośrednio poprzez skażone przedmioty - czas narażenia to długość zmiany roboczej 	<p>zachorowanie na Covid-19 objawiające się wysoką temperaturą, kaszлем, bólami mięśni, utratą węchu, smaku, niewydolność oddechowa, która może zakończyć się zgonem.</p>	<ul style="list-style-type: none"> - na wniosek pracodawcy stosowanie się do pomiaru temperatury przed przystąpieniem do pracy, - organizacja stanowisk pracy z uwzględnieniem wymaganej odległości między stanowiskami pracy, wynoszącej co najmniej 1,5 m, chyba że jest to niemożliwe ze względu na charakter działalności wykonywanej w urzędzie, a Urząd zapewnia środki ochrony osobistej związane ze zwalczaniem epidemii, - stosowanie odzieży i obuwia roboczego, - stosowanie środków ochrony osobistej maseczki, półmaski, przyłbice, rękawiczki, - stosowanie środków do dezynfekcji rąk i powierzchni, - częste wietrzenie pomieszczeń, - czynności wykonywane w dobrze wentylowanych pomieszczeniach, - dostosowanie czynności do zwiększonej częstotliwości sprzątania pomieszczeń, blatów, klamek, poręczy itp., - stosowanie się do opracowanych przez Ministerstwo Zdrowia i PSSE procedur i informacji rozmieszczonych w ogólnodostępnych miejscach zakładu pracy, - przestrzeganie procedur i wytycznych kierownictwa i stosowania się do nich.

zaczownie dopuszczalności ryzyka zawodowego:

Zagrożenie/ parametry zagrożenia	Prawdopodobieństwo	Przed zastosowaniem środków ochrony przed zagrożeniami		Po zastosowaniu środków ochrony przed zagrożeniami	
		Ciężkość następstw	Oszacowanie ryzyka zawodowego METODA PN-N-18002	Ciężkość następstw	Oszacowanie ryzyka zawodowego METODA PN-N-18002
SARS - CoV-2 grupa 3 zagrożenia	Wysoce Prawdopodobne	Średnia	Dużo [3] Niedopuszczalne	Prawdopodobne	Średnie [2] dopuszczalne

Ocena kategorii ryzyka zawodowego : **ŚREDNIE [2] DOPUSZCZALNE**

Zaleca się zaplanowanie i podjęcie działań, których celem jest zmniejszenie ryzyka zawodowego listopad 2020 r.

Data i podpis wykonującego ocenę

[Signature]

BURMISTRZ
[Signature]
ZATWIERDZAM

Aktualizacja oceny ryzyka zawodowego
o nowy czynnik biologiczny
SARS - CoV-2 wywołujący COVID-19
Na stanowiskach pracy- robotnik gospodarczy

Opracował: Specjalista ds. BHP- Monika Stypulkowska
listopad 2020 r.

1. Informacje o czynnikach biologicznych – Stanowisko Pracy - robotnik gospodarczy

Pracownik obsługi robotnik gospodarczy narażony jest na SARS CoV-2 wywołującego COVID-19 podczas wykonywania czynności: wewnątrz obiektów, pracach porządkowych w pomieszczeniach biurowych, korytarzach, pomieszczeniach higieniczno-sanitarnych. Czas narażenia to czas zmiany roboczej.

Lp	Zagrożenie	Źródło zagrożenia	Możliwe skutki zagrożenia	Środki ochrony przed zagrożeniami
1	SARS - CoV-2 grupa 3 zagrożenia	<ul style="list-style-type: none"> - ludzie - droga powietrzno-kropelkowa - droga kontaktowa, pośrednio poprzez skażone przedmioty - czas narażenia to długość zmiany roboczej 	<p>zachorowanie na Covid-19 objawiające się wysoką temperaturą, kaszlem, bólami mięśni, utratą wchu, smaku, niewydolność oddechowa, która może zakończyć się zgonem.</p>	<ul style="list-style-type: none"> - na wniosek pracodawcy stosowanie się do pomiaru temperatury przed przystąpieniem do pracy, - organizacja stanowisk pracy z uwzględnieniem wymaganej odległości między stanowiskami pracy, wynoszącej co najmniej 1,5 m, chyba że jest to niemożliwe ze względu na charakter działalności wykonywanej w urzędzie, a Urząd zapewnia środki ochrony osobistej związane ze zwalczaniem epidemii, - stosowanie odzieży i obuwia roboczego, - stosowanie środków ochrony osobistej maseczki, półmasksi, przyłbice, rękawiczki, - stosowanie środków do dezynfekcji rąk i powierzchni, - częste wietrzenie pomieszczeń, - czynności wykonywane w dobrze wentylowanych pomieszczeniach, - dostosowanie czynności do zwiększonej częstotliwości sprzątania pomieszczeń, blatów, klamek, poręczy itp., - stosowanie się do opracowanych przez Ministerstwo Zdrowia i PSSE procedur i informacji rozmieszczonych w ogólnodostępnych miejscach zakładu pracy, - przestrzeganie procedur i wytycznych kierownictwa i stosowania się do nich.

Oszacowanie dopuszczalności ryzyka zawodowego:

Zagrożenie/ parametry zagrożenia	Prawdopodobieństwo	Przed zastosowaniem środków ochrony przed zagrożeniami		Po zastosowaniu środków ochrony przed zagrożeniami	
		Ciężkość następstw	Oszacowanie ryzyka zawodowego METODA PN-N-18002	Ciężkość następstw	Oszacowanie ryzyka zawodowego METODA PN-N-18002
SARS - CoV-2 grupa 3 zagrożenia	Wysokie Prawdopodobne	Średnia	Duża [3] Niedopuszczalne	Średnia	Średnie [2] dopuszczalne

Ocena kategorii ryzyka zawodowego : **ŚREDNIE [2] DOPUSZCZALNE**

Zaleca się zaplanowanie i podjęcie działań, których celem jest zmniejszenie ryzyka zawodowego

listopad 2020 r.

Data i podpis wykonującego ocenę

BURMISTRZ

Andrzej Wąsowski

ZATWIERDZAM