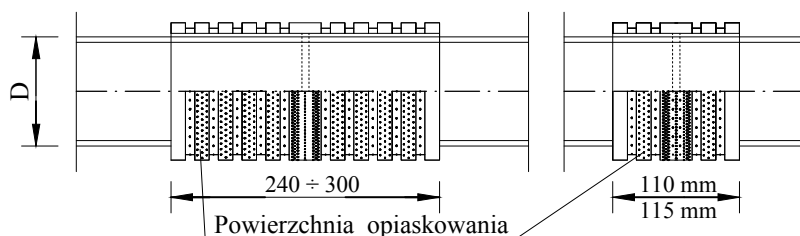
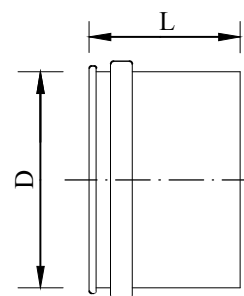


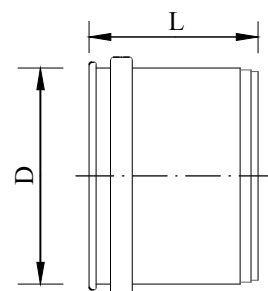
PRZEJŚCIA SZCZELNE TULEJOWE SKOŚNE - PRZELOTOWE



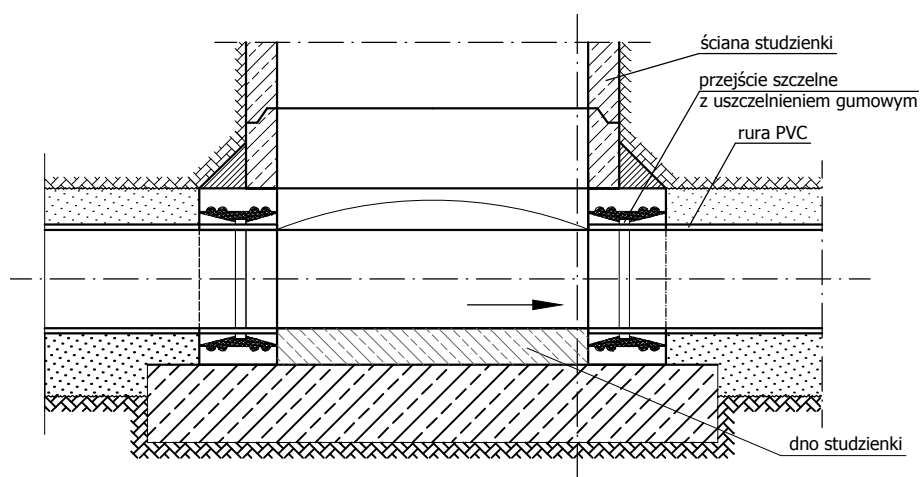
PRZEJŚCIA SZCZELNE TULEJOWE RÓWNOLEGŁE - PRZELOTOWE



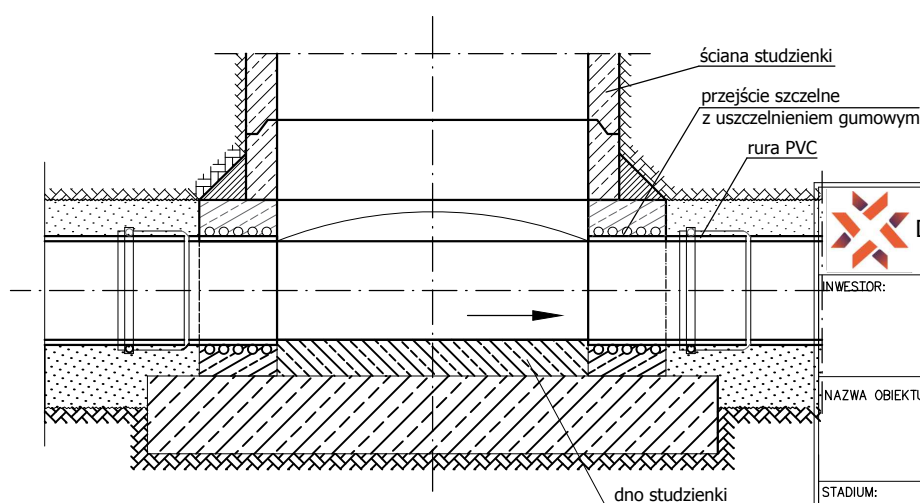
PRZEJŚCIA SZCZELNE TULEJOWE PRZELOTOWE



PRZEJŚCIA SZCZELNE TULEJOWE OPOROWE



USTAWIENIE PRZEJŚĆ SZCZELNYCH TULEJOWYCH W KOMORZE PRZEPŁYWOWEJ



USTAWIENIE PRZEJŚĆ SZCZELNYCH KIELICHOWYCH W KOMORZE PRZEPŁYWOWEJ



DROGOWIEC Sp. z o.o.

DROGOWIEC Sp. z o.o.  
ul. Zwierzyniecka 10 lok. 3; 15-333 Białystok  
tel. 796 166 476; e-mail: [biuro@spdrogowiec.pl](mailto:biuro@spdrogowiec.pl)  
KRS 0000583625; NIP: 9662100389; REGON: 362887758

INWESTOR:

Gmina Pisz  
ul. Gustawa Gizewiusza 5  
12-200 Pisz



NAZWA OBIEKTU:

Przebudowa ulicy Smoczey w Pisz

STADIUM:

PROJEKT BUDOWLANO - WYKONAWCZY  
- BRANŻA SANITARNA

Numer rys.:

F

NAZWA RYS.:

Przejście szczelne w studzienkach

Skala:

ZESPÓŁ AUTORSKI:

Branża/Projektant

Data:

XI.2018

SANITARNA:

mgr inż. Izabela Kozłowska  
PDL/0140/POOS/13  
PDL/IS/0018/14

Podpis:

WSPÓŁPRACA:

mgr inż. Maciej Żaluska

Podpis: