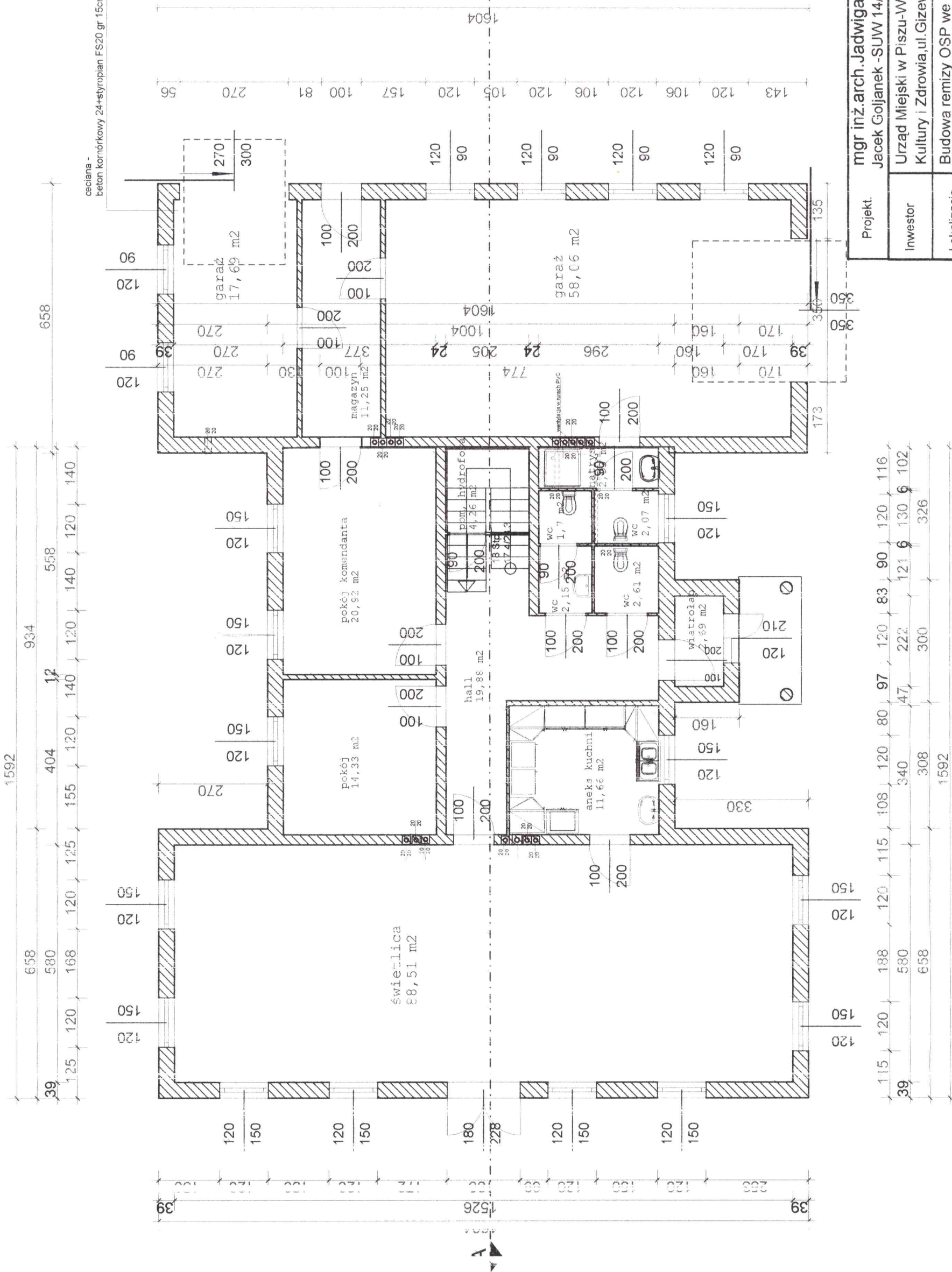


STANOWISKO PRACOWNIA
WYDZIAŁ
ZAGOSPODAROWANIA PRZESTRZENI

ceciana -
beton kornikowy 24+styropian FS20 gr 15cm + deska szalowa gr 2,5 cm



A

Zapewniono bezpieczeństwo i zgodności z przepisami bezpieczeństwa i higieny pracy oraz wymagań z rozporządzenia 1) bez zastrzeżeń 2) z zastrzeżeniem w opinii

L.p. op. 3

Łuciołowski
mgr inż. Sławomir Łuciołowski
ul. Główna 12, 13-14
05-100, tel. 6602 577 883

Data 7.01.2007

RZECZPOZNAWCA DO SPRAW ZABEZPIECZEN PRZECIWPÓŻAROWYCH

brzyg. w st. sp. inż. Antoni Prokna Nr upr. 209/93

Zgodność projektu z wymaganiami ochrony przeciwpożarowej

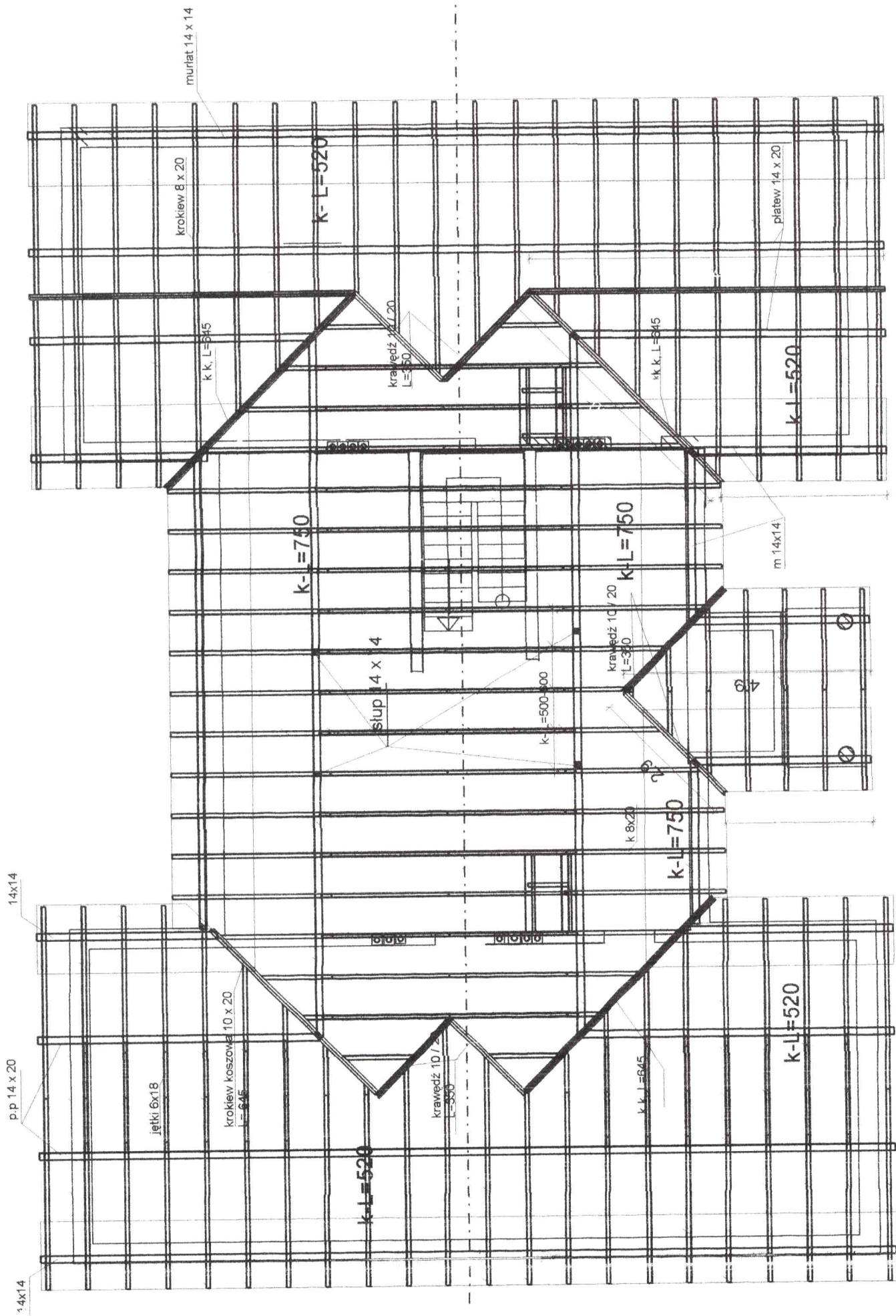
bez uwag stwierdzam z uwagami

Augustów dn. 17.01.2007

Projekt.	mgr inż. arch. Jadwiga Skowrońska -Bł 5/89 Jacek Gołjanek -SUW 14/90, WAM/0092/ZOOK/06		
Inwestor	Urząd Miejski w Pisz-Wydział Spraw Obywatelskich, Kultury i Zdrowia, ul. Gizewiusza 5, 12-200 Pisz		
Lokalizacja	Budowa remizy OSP we wsi Hejdyk, gm. Pisz		
Tytuł rys.	Rzut parteru		
Skala	1 : 100	Nr rys.	
Uwagi		Data	2006-10-12

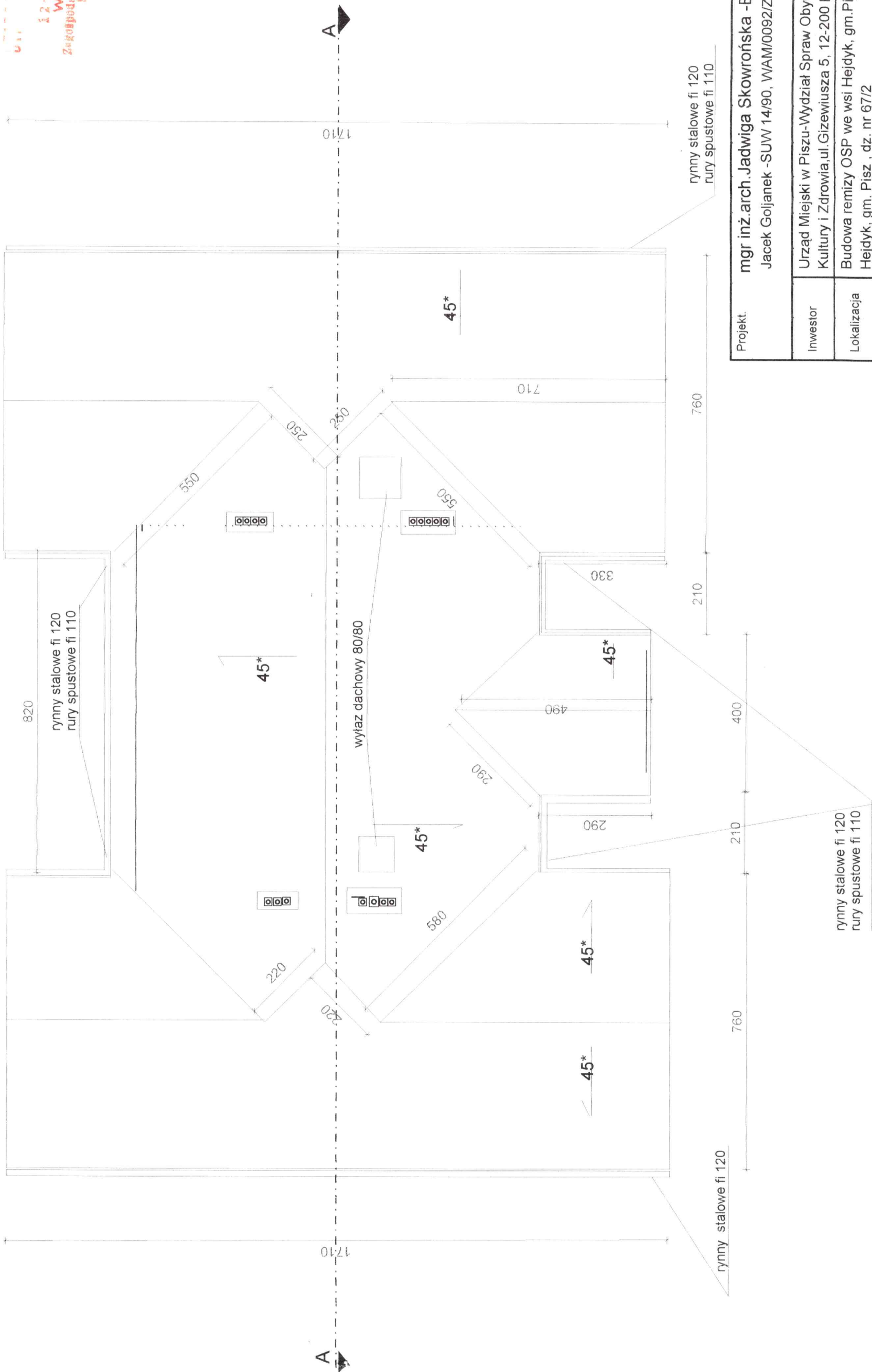
Nad drzwiami i oknami
Nadproża prefabrykowane typu 2 x L-19
Długości od 120 x 300 cm

URZĄD MIEJSKI W PISZU
12-200 PISZ
WYDZIAŁ
Zagospodarowania Przestrzennego



Projekt.	mgr inż.arch.Jadwiga Skowrońska -Bł 5/89 Jacek Goljanek -SUW 14/90, WAM/0092/ZOOK/06		
Inwestor	Urząd Miejski w Pisz-Wydział Spraw Obywatelskich, Kultury i Zdrowia,ul.Gizewiusza 5, 12-200 Pisz		
Lokalizacja	Budowa remizy OSP we wsi Hejdyk, gm.Pisz Hejdyk, gm. Pisz , dz. nr 67/2		
Tytuł rys.	Rzut więźby dachowej		
Skala	1 : 100	Nr rys.	
Uwagi		Data	2006-10-12

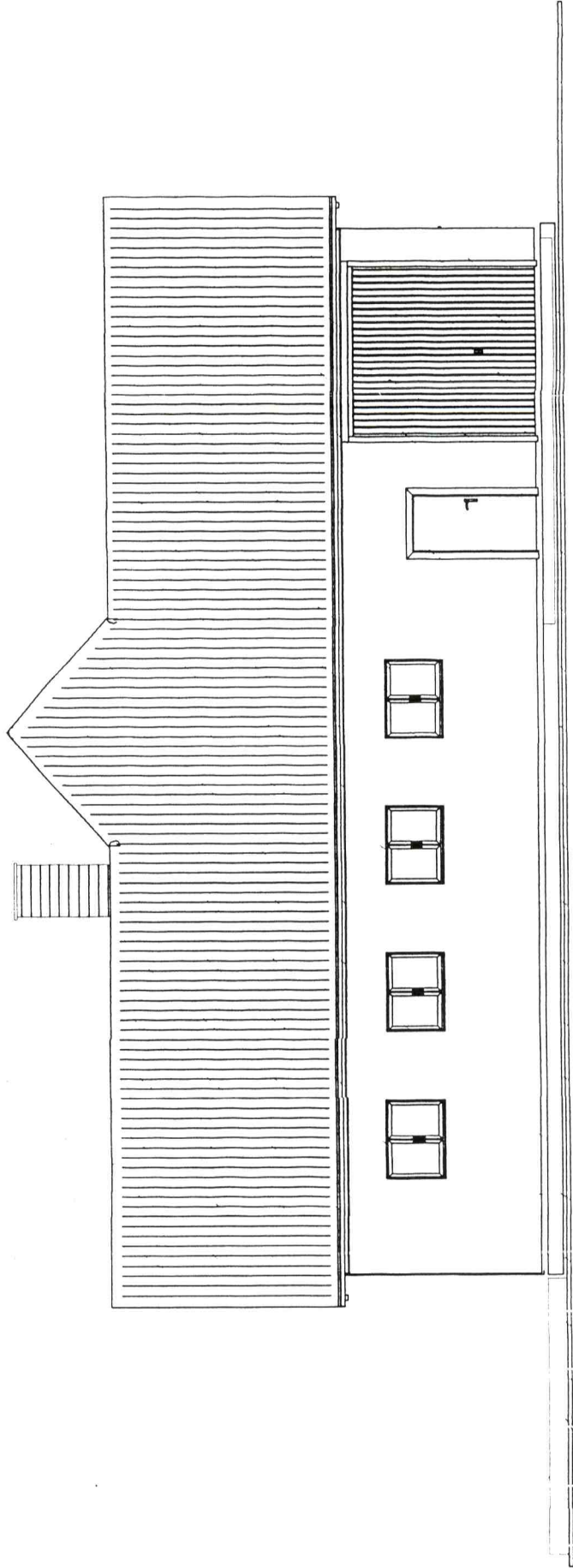
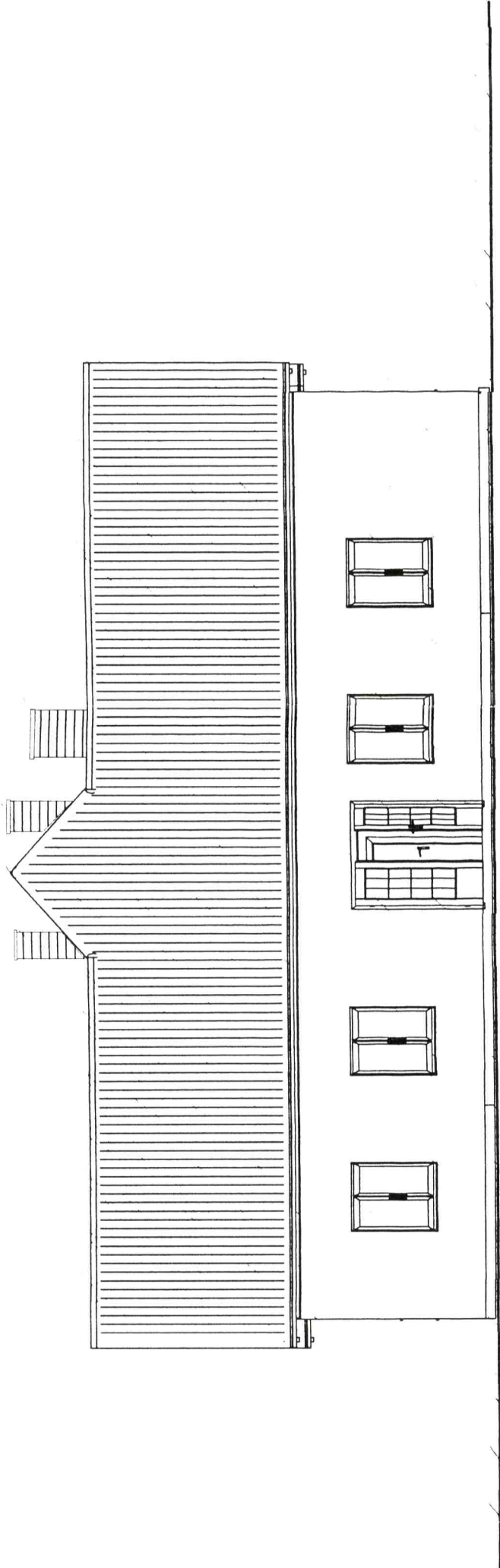
2340



Urząd Miejski w Pisz
12-200 Pisz
WYDZIAŁ
Zagospodarowania Przestrzennego
i Budownictwa

Projekt.	mgr inż. arch. Jadwiga Skowrońska -Bł 5/89 Jacek Goljanek -SUW 14/90, WAM/0092/ZOOK/06		
Inwestor	Urząd Miejski w Pisz-Wydział Spraw Obywatelskich, Kultury i Zdrowia, ul. Gizewiusza 5, 12-200 Pisz		
Lokalizacja	Budowa remizy OSP we wsi Hejdyk, gm. Pisz Hejdyk, gm. Pisz , dz. nr 67/2		
Tytuł rys.	Rzut dachu		
Skala	1 : 100	Nr rys.	
Uwagi		Data	2006-10-12

Urząd Miejski w Pisz
12-200 PISZ
WYDZIAŁ
Zaplanowania Przestrzennego
i Budownictwa

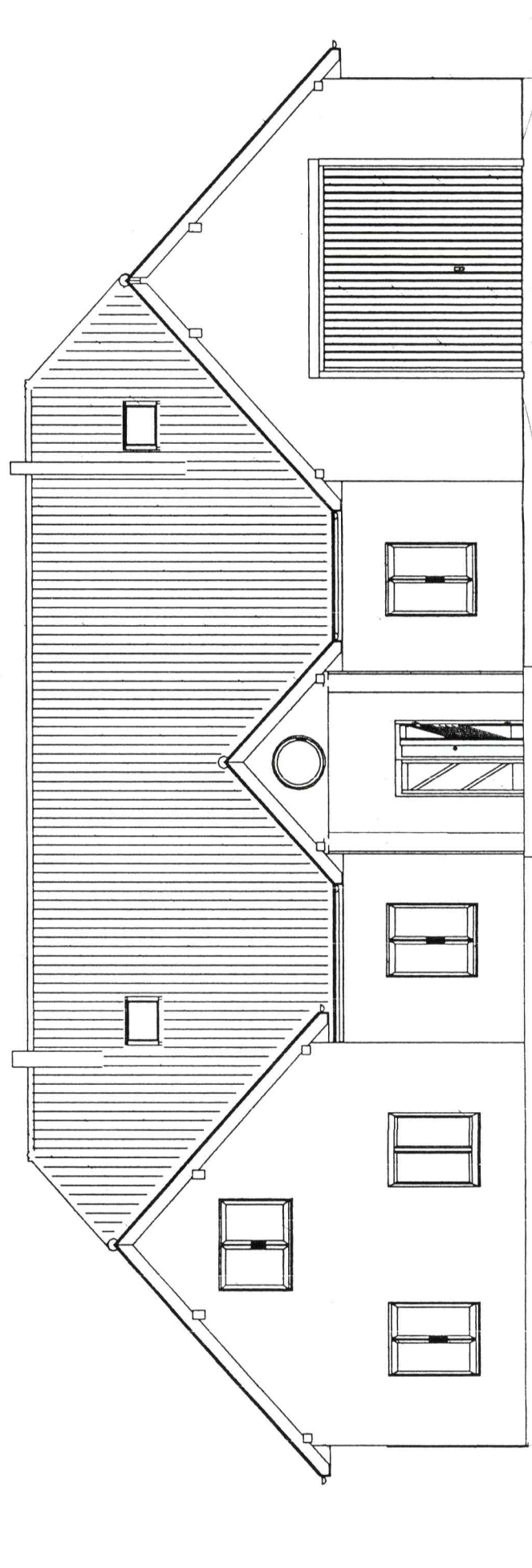
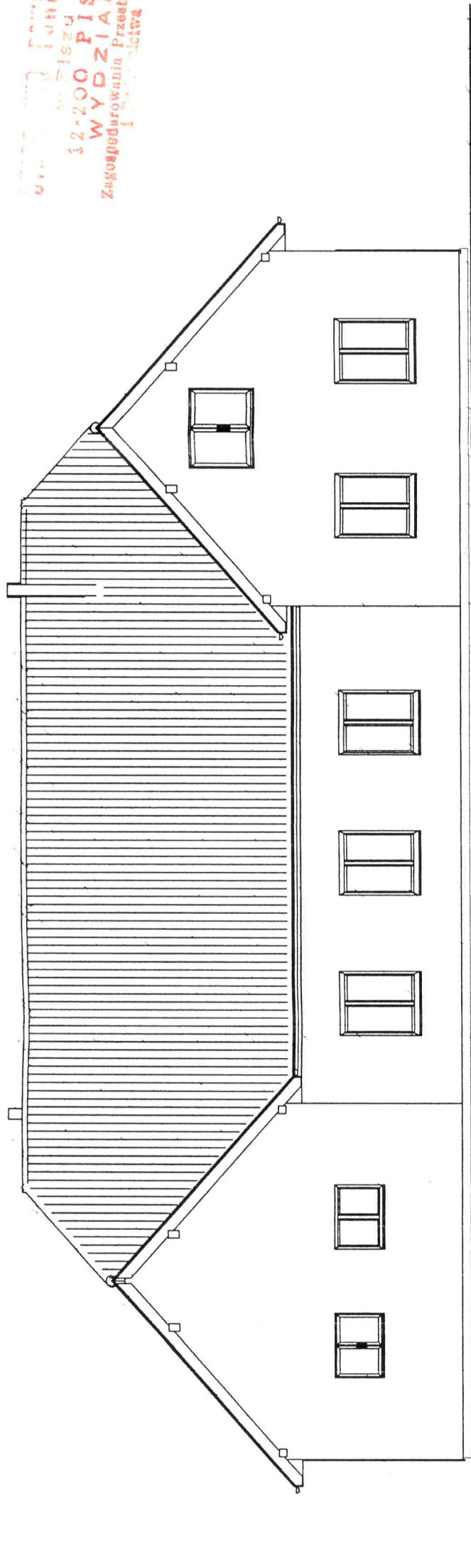


Projekt:

mgr inż.arch.Jadwiga Skowrońska -BŁ 5/89
Jacek Gołjanek -SUW 14/90, WAM/0092/ZOOK/06

Investor	Urząd Miejski w Pisz-U Wydział Spraw Obywatelskich, Kultury i Zdrowia,ul.Gizewiusza 5, 12-200 Pisz		
Lokalizacja	Budowa remizy OSP we wsi Hejdyk, gm.Pisz Hejdyk, gm. Pisz , dz. nr 67/2		
Tytuł rys.	Elewacja wschodnia i zachodnia		
Skala	1 : 100	Nr rys.	
Uwagi		Data	2006-10-12

URZĄD MIEJSKI W PISZU
12-200 PISZ
WYDZIAŁ
Zagospodarowania Przestrzennego
i Budownictwa



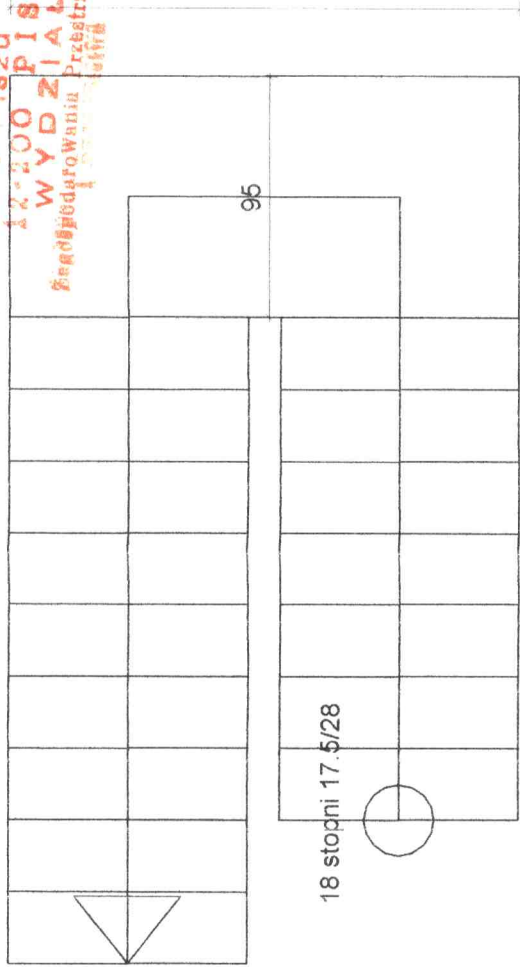
Projekt: mgr inż. arch. Jadwiga Skowrońska -BŁ 5/89
Jacek Gójanek -SUW 14/90, WAM/0092/ZOOK/06

Investor	Urząd Miejski w Pisz-Wydział Spraw Obywatelskich, Kultury i Zdrowia,ul.Gizewiusza 5, 12-200 Pisz		
Lokalizacja	Budowa remizy OSP we wsi Hejdyk, gm.Pisz Hejdyk, gm. Pisz , dz. nr 67/2		
Tytuł rys.	Elewacja północna i południowa		
Skala	1 : 100	Nr rys.	
Uwagi		Data	2006-10-12

28⁵ 28⁵ 28⁵

2,54

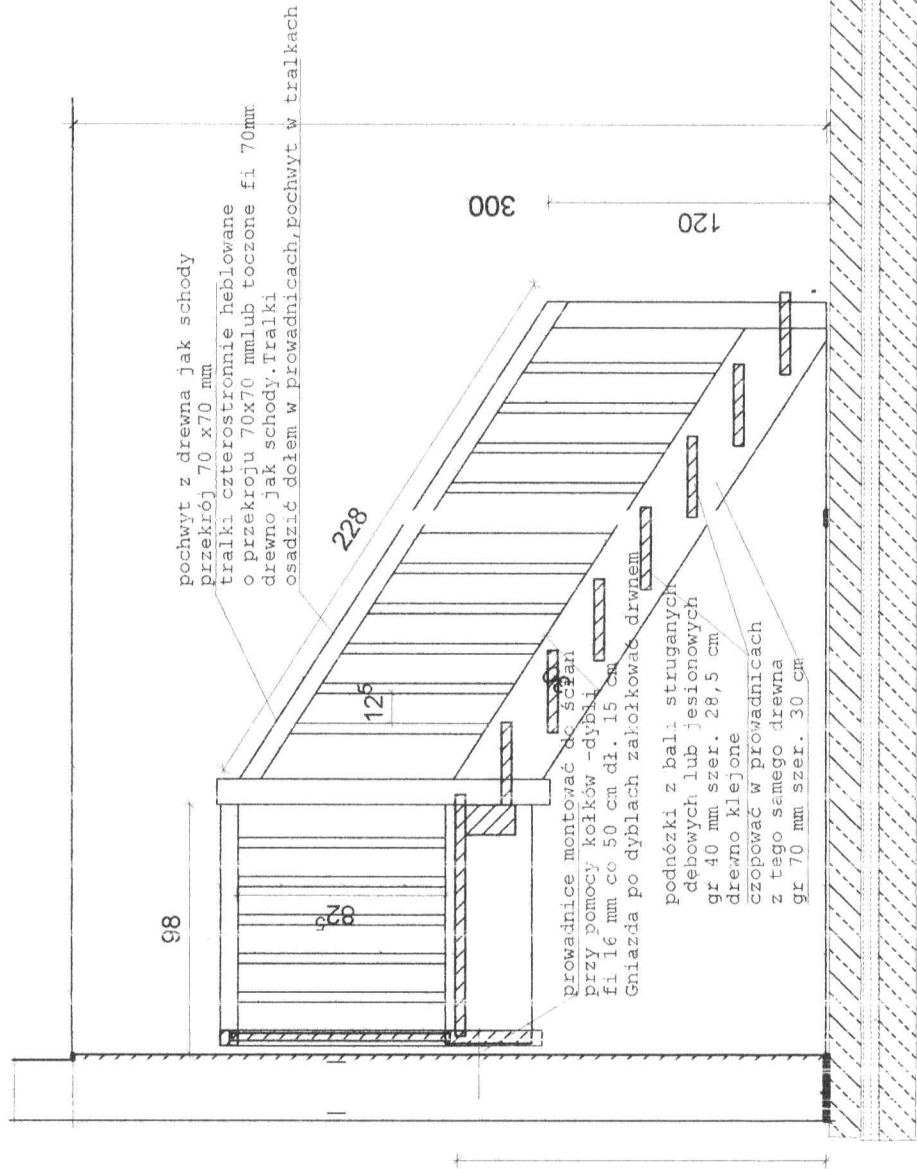
STANOWISKO FOTOWANIA
W PISZU
12-200 PISZ
WYDZIAŁ
Regionalnego Przedsiębiorstwa
Wydawnictwa i Przetwarzania



95

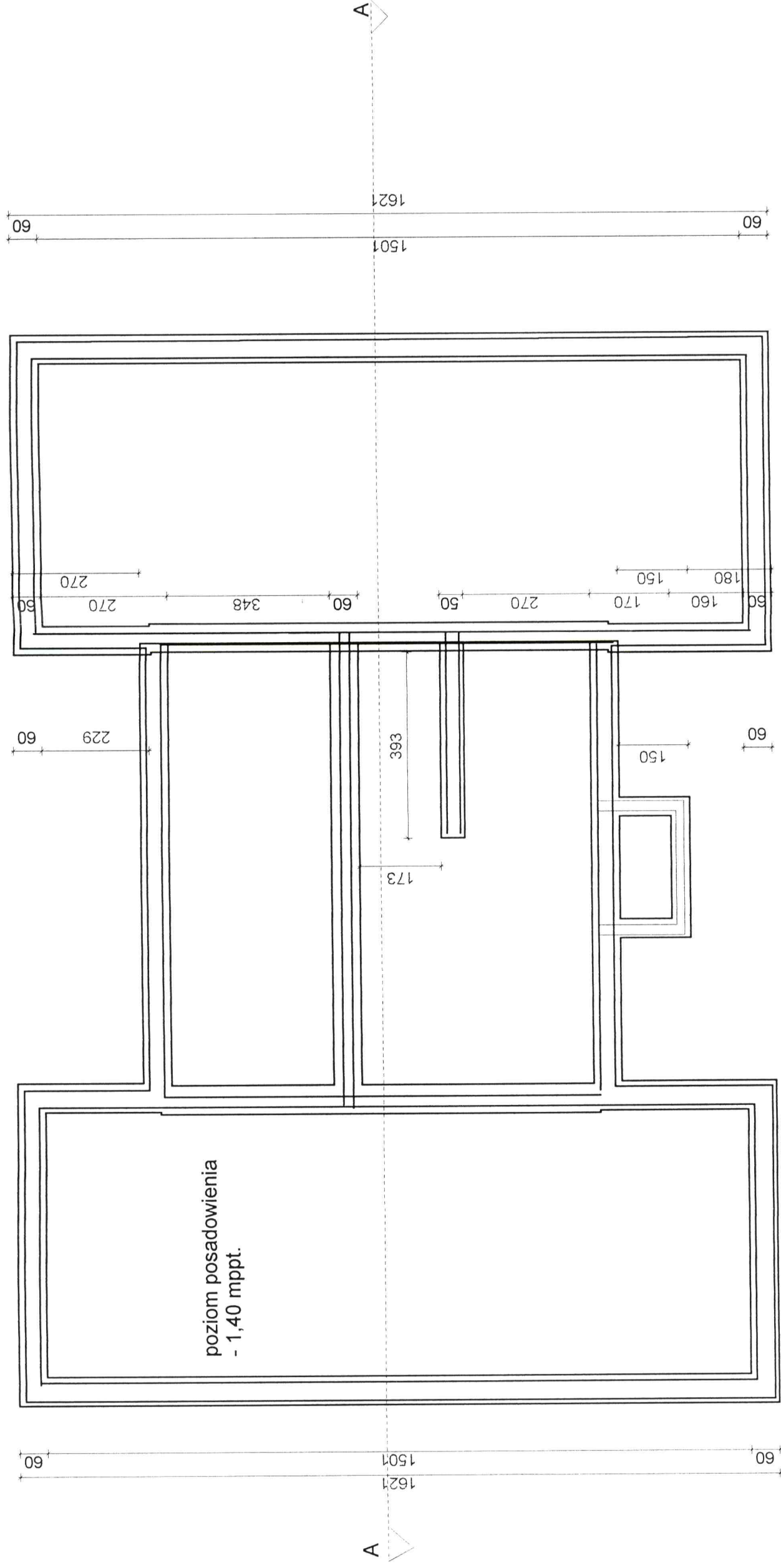
95

95



UWAGA:
schody montować z drewna sezonowanego i po wyschnięciu posadzki
Wilgotność nie powinna przekroczyć 5 %

Projekt.	mgr inż.arch.Jadwiga Skowrońska -Bł 5/89 Jacek Goljanek -SUW 14/90, WAM/0092/ZOOK/06		
Inwestor	Urząd Miejski w Piszu-Wydział Spraw Obywatelskich, Kultury i Zdrowia,ul.Gizewiusza 5, 12-200 Pisz		
Lokalizacja	Budowa remizy OSP we wsi Hejdyk, gm.Pisz Hejdyk, gm. Pisz , dz. nr 67/2		
Tytuł rys.	Szczegół schodów drewnianych		
Skala	1 : 30 i 1 : 40	Nr rys.	
Uwagi		Data	2006-10-12



60	555	401	217	368
	675	301	297	328
		1601		

mgr inż.arch.Jadwiga Skowrońska -BŁ 5/89
Jacek Goljanek -SUW 14/90, WAM/0092/ZOOK/06

Inwestor	Urząd Miejski w Piszcu-Wydział Spraw Obywatelskich, Kultury i Zdrowia, ul. Gizewiusza 5, 12-200 Pisz		
Lokalizacja	Budowa remizy OSP we wsi Hejdyk, gm. Pisz Hejdyk, gm. Pisz, dz. nr 67/2		
Tytuł rys.	Rzut ław fundamentowych		
Skala	1 : 100	Nr rys.	
Uwagi		Data	2006-10-12

ławy żelbetowe z betonu B-20, stal A-II, 4 x fi 12 mm
 $L = 129,07 \text{ mb} \times 4 \times 0,888 \text{ kg/mb} = 458,45 \text{ kg}$
 Strzemiona fi 6 co 20 cm, $L = 110 \text{ cm} \times 645 \text{ szt} = 709,5 \text{ mb}$ $0,222 \text{ kg/mb} = 157,5 \text{ kg}$
 Podbudowa z betonu B10 = $7,55 \text{ m}^3$, beton B2-gr 30 cm = $22,64 \text{ m}^3$, powierzchnia ław = $75,51 \text{ m}^2$

Belki żelbetowe z betonu B20, stal A0 i A III
dołem 3 x fi 14, górą 2 x fi 12
strzemiona fi 6 co 8 cm przy podporach, dale

Projekt.	mgr inż.arch. Jadwiga Skowrońska -Bł 5/89 Jacek Goljanek -SUW 14/90, WAM/0092/ZOOK/06		
Investor	Urząd Miejski w Piszu-Wydział Spraw Obywatelskich, Kultury i Zdrowia, ul. Gizewiusza 5, 12-200 Pisz		
Lokalizacja	Budowa remizy OSP we wsi Hejdyk, gm. Pisz Hejdyk, gm. Pisz, dz. nr 67/2		
Tytuł rys.	Układ stropów nad parterem		
Skala	1 : 100	Nr rys.	
Uwagi		Data	2006-10-12