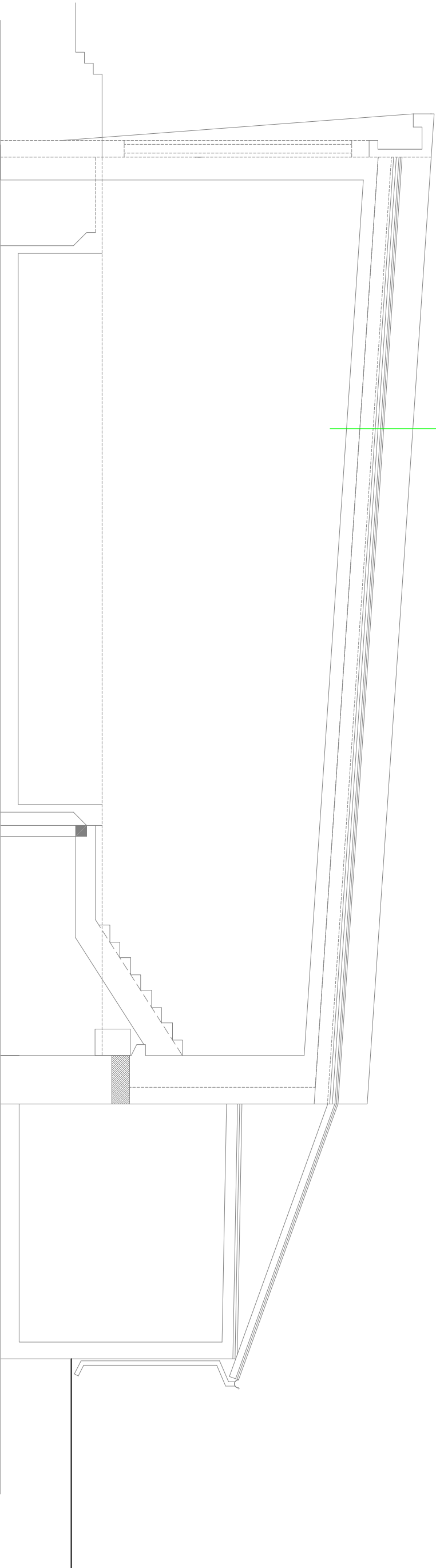


- Blacha trapezowa T35
- Katły drewniane 3,5x4,5cm
- 3xpapa na lepiku
- Szlachta betonowa 6cm
- Stropian 6cm
- Płyta żelbetowa 6cm
- Żebra żelbetowe 28cm



OBIEKT	Remont pływalni miejskiej w Pisz	Nr rys.  K-3
ADRES	Pisz, ul. Kwiatowa	
TEMAT RYS.	Inwentaryzacja-przekrój poprzeczny	Skala 1:100
BRANŻA	Konstrukcyjna	
PROJEKTOWAŁ		Podpis