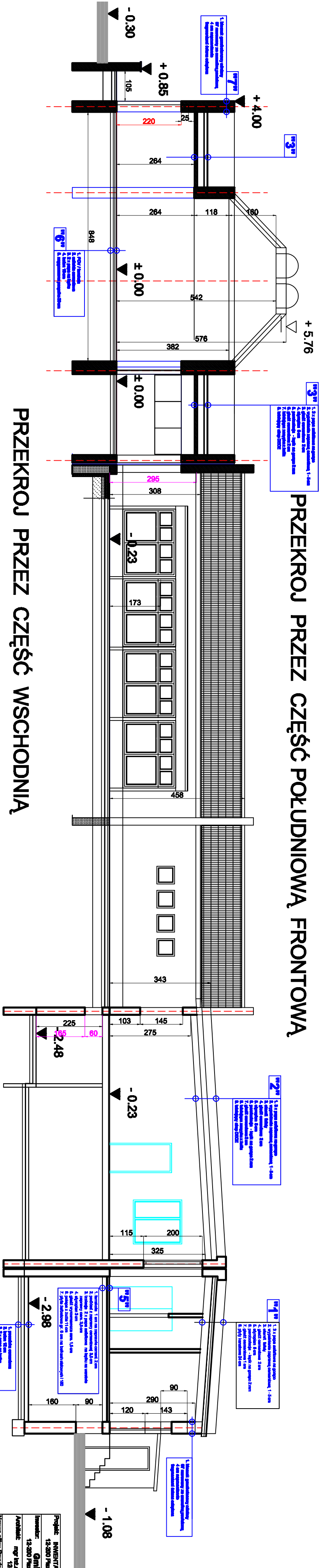


PRZEKROJ PRZECZNY PRZEZ CZĘŚĆ POŁUDNIOWĄ FRONTOWĄ



PRZEKROJ PRZECZNY PRZEZ CZĘŚĆ WSCHODNIĄ

Projekt:	INWENTARYZACJA PRZEBUDOWA
Inwestor:	13-500 Pisz ul. Górniewska 8 Przewodnik
Projektant:	GMIING Pisz
Architekt:	mgr inż. Andrzej Kozłowski
Wzrost projektanta:	13-500 Pisz ul. Górniewska 8
Skala:	1:100
Data:	2008-11-20
Przebieg:	PRZEBUDOWA