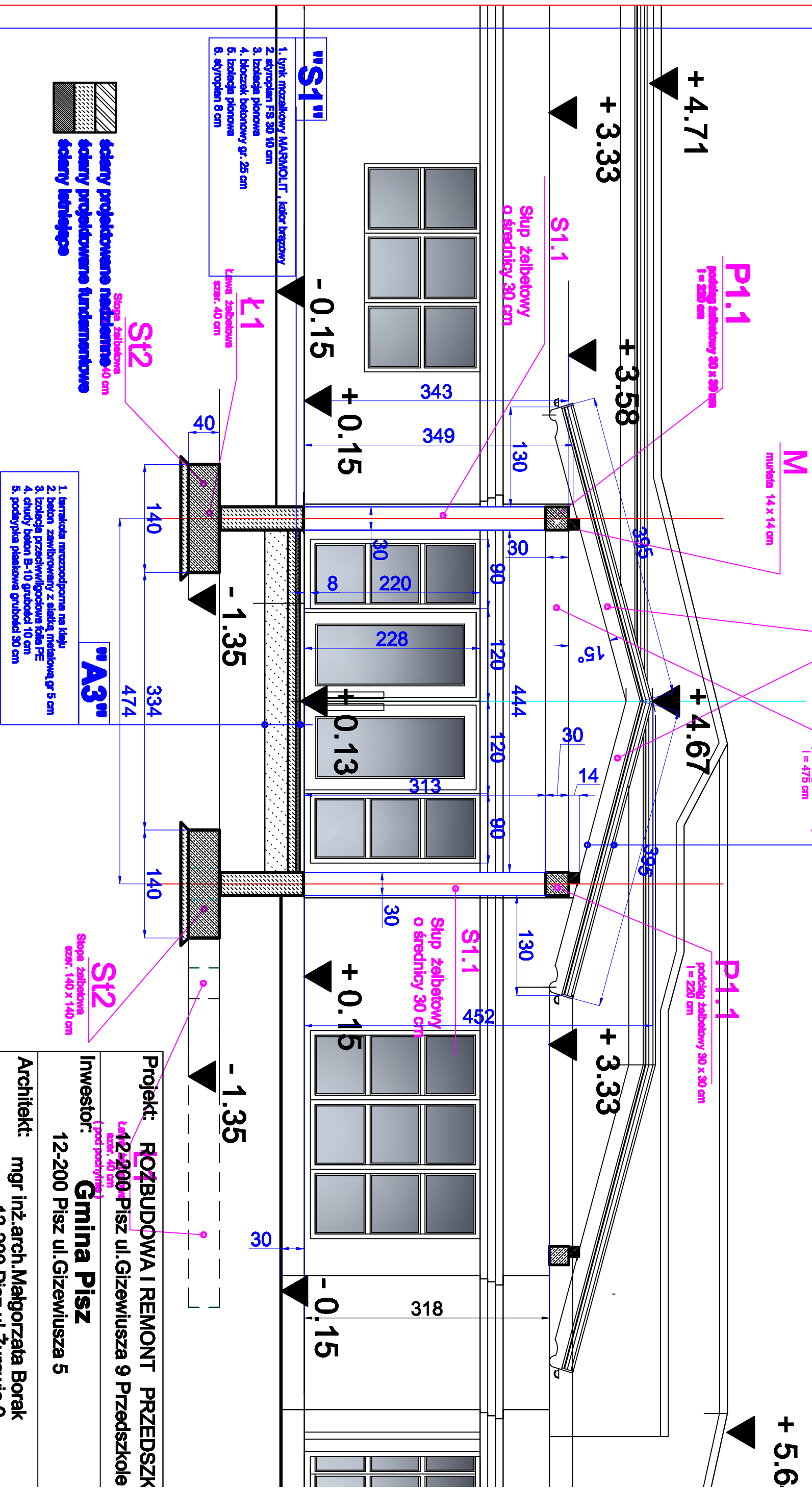


1. blachna dachowokopodobna w kolorze ceglastym
2. taty drew. 60 x 50 mm
3. kontreforty drew. 45 x 38 mm
4. folia dachowa wysokoproporzeczalna
5. deski 2,5 cm (strugane)
5. krokwie 8 x 18 cm (strugane)



Projekt:	ROZBUDOWA I REMONT PRZEDSZKOLA	
12-200 Pisz ul. Gizewiusza 9 Przedszkole		
(rozr. 40 cm)		
Investor:	Gmina Pisz	
12-200 Pisz ul. Gizewiusza 5		
Architekt:	mgr inż. arch. Małgorzata Borak	
12-200 Pisz ul. Żurawia 9		
Nazwa pliku:	Przedszkole	
Skala:	1 : 50	PRZEKROJ D - D
Data:	2008-11-20	