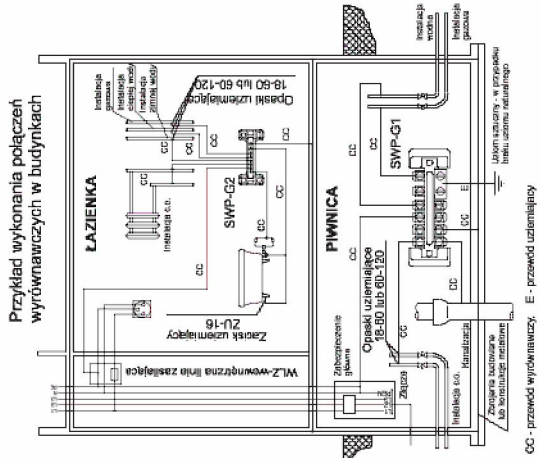
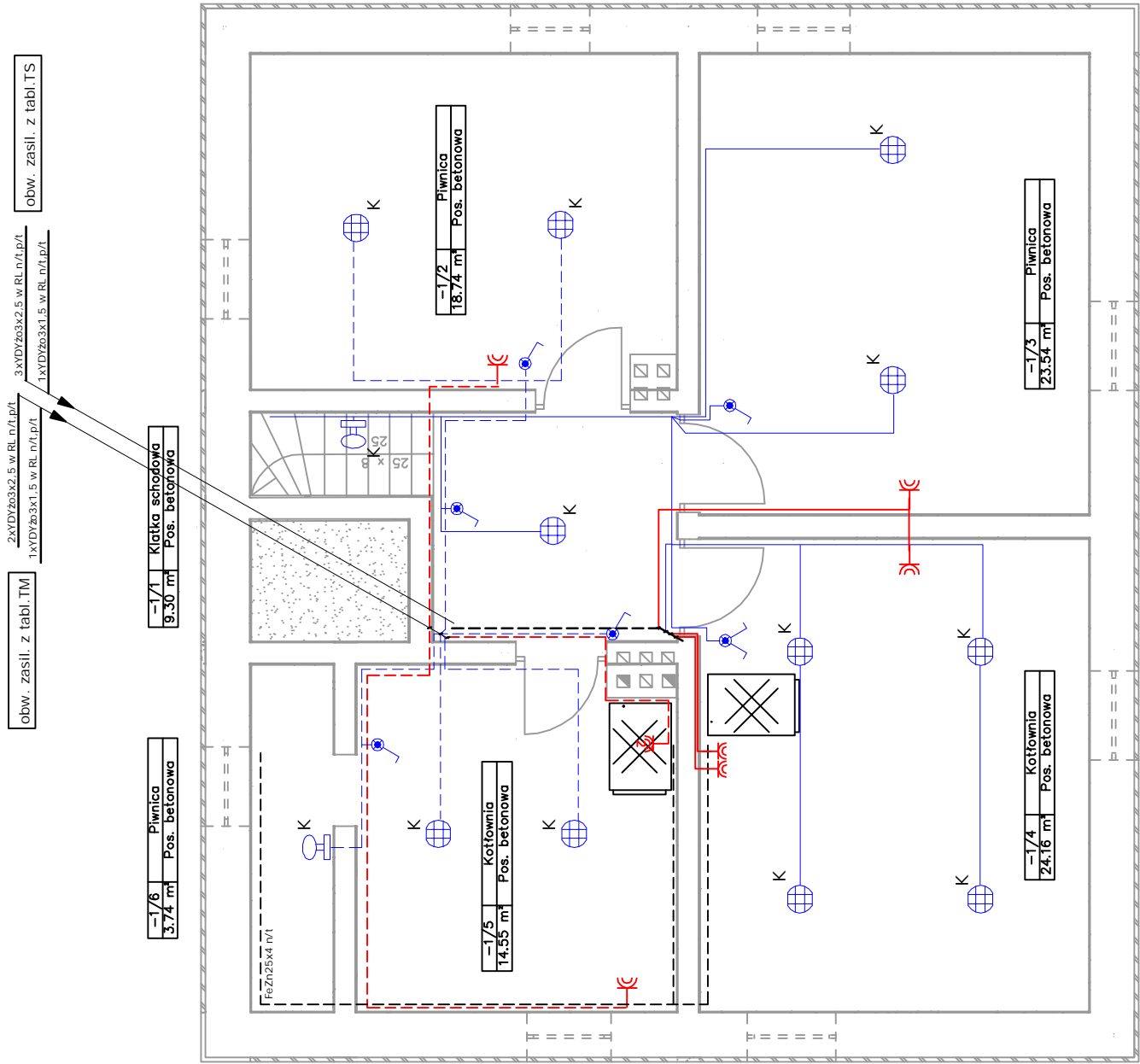


Projekt:  Remont budynku Szkoły Filialnej w Snopkach			
Adres inwestycji :	dz. nr 125/5 Snopki gm. Pisz		
Projekt budowlano-wykonawczy			
Inwestor:	GMINA PISZ 12-200 Pisz ul.Gizewiusza 5		
Tytuł rysunku: RZUT PARTERU Instalacje elektryczne wewnętrzne			
Skala:	1:75	Nr rysunku:	E-1
Data:	07.2009r.		
Projektant:  mgr inż. Piotr Ciotrowski 12-200 Pisz ul.Czerwieńskiego 1/43			
str. Nr 15			



1. A - oprawa typu AVR71+AVL68
2. B - oprawa- plafon typu Luna 100W nr kat. 13020
3. C - oprawa - plafon CAMEA 2x9W nr kat. 14093
4. D - oprawa rastrowa SRE418 V-AD EVG
5. E - oprawa św.z kloszem opalizowanym TRIO 354 EVG
6. K - oprawa szczelna np.typu OK5.1 100W

- |  |                                 |
|--|---------------------------------|
|   | inst. gniazd wtyczkowych 1-faz. |
|   | inst. oświetleniowa             |
|  | inst. siłowa                    |
- 
- gn.1-fazowe szczególne p/t
  - łącznik 1-bieg. swiecznikowy szczególny n/t
  - łącznik 2-bieg.szczelny n/t