

# STAROSTWO POWIATOWE W PISZU

Przebudowa i rozbudowa sieci i rozpraszania ciepłoty  
dokumentacja wykonana zleceniem, o którym mowa w art. 18  
ustawy z dnia 17 marca 1963 r. - Prawo gospodarki i inżynierii  
(Dz. U. z 2003 r. Nr 240, poz. 2077 ze zm.)

2009-01-22 Z up. STAROSTY  
(inżynier i architekt) inż. Dorota Płochocka-Siejna  
Inspektor w Wydziale Geodezji,  
Kartografii i Geostroju  
i Gospodarki Nieruchomościami

## STAROSTWO POWIATOWE W PISZU

W obszarze oznaczonym kolorem czerwonym na mapie  
wskazano na rysunku. Dokumenty z zakresu urbanistycznego  
przyjęte do zabudowy w dniu 2009-01-22  
i zrealizowane pod nr 16034-15-18/2008  
Inicjator ma być służyć do celów projektowych  
Projektowane obiekty budowlane wyznaczone na budowę  
podlegają wyłączeniu i inwestycjom projektowania i  
jednostki uprawnione do wykonania prac geodezyjnych.

2009-01-22 Z up. STAROSTY  
(inżynier i architekt) inż. Dorota Płochocka-Siejna  
Inspektor w Wydziale Geodezji,  
Kartografii i Geostroju  
i Gospodarki Nieruchomościami



SZKIC ORIENTACYJNY  
SKALA 1:10000

## MAPA DO CELÓW PROJEKTOWYCH SKALA 1 : 500

woj. warmińsko-mazurskie  
powiat piski  
miasto Pisz obręb Pisz 2  
ul. Mickiewicza

L.k.s.zam. 19382 / 265 / 2008  
KERG 16 – 1518 / 2008

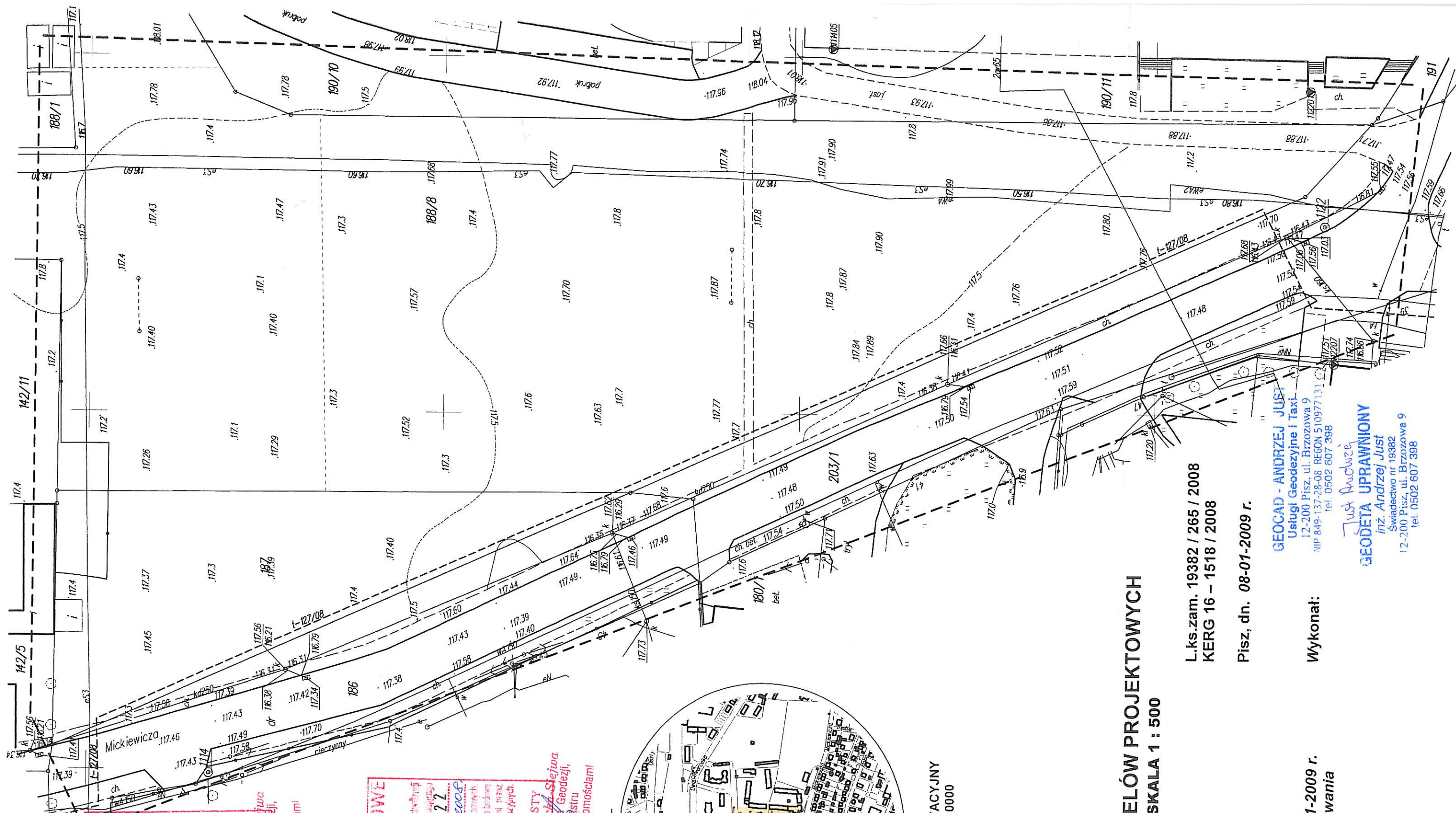
Pisz, dn. 08-01-2009 r.

mapa aktualna na dzień 08-01-2009 r.  
----- zakres opracowania

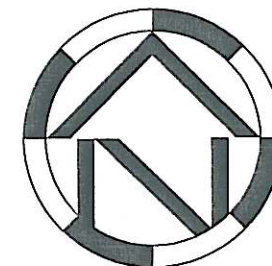
Wykonał:

**GEOCAD - ANDRZEJ JUST**  
Usługi Geodezyjne i Taxi  
12-200 Pisz, ul. Brzozowa 9  
NIP 849-137-28-08 REGON 510977131  
tel. 0502 607 398

**GEODETA UPRAWNIONY**  
inż. Andrzej Just  
Świadectwo nr 19382  
12-200 Pisz, ul. Brzozowa 9  
tel. 0502 607 398







skala 1:500

## LEGENDA

1. BOISKO PIŁKARSKIE
2. BOISKO WIELOFUNKCYJNE
3. ZAPLECZE BOISK SPORTOWYCH
4. TEREN UTWARDZONY
5. MASZTY OŚWIETLENIOWE
6. PIŁKOCHWYT
7. OGRODZENIE
8. WEJŚCIE NA ZESPÓŁ BOISK
9. ZIELEŃ
10. ŚMIETNIK

URZĄD MIEJSKI W PISZU

ul. Gustawa Giszewiusza 5

12-200 PISZ

tel. (0 87) 423-52-10

www.pisz.p.lodz.pl e-mail: [pisz@home.pl](mailto:pisz@home.pl)

TP S.A. Pion Technicznej Obsługi Klienta  
Rozwój i Gospodarka Zasobami Region Północny

Dział Zarządzania Zasobami Fizycznymi Sieci w Olsztynie

L.dz. 5969/2009

Uzgodniono z zastrzeżeniem uwag

wg przekazanego załącznika

04.02.2009

Miejscowość Data Podpis

Dział Zarządzania Zasobami Fizycznymi Sieci



BUDOWA BOISK SPORTOWYCH  
WRAZ Z BUDYNKIEM ZAPLECZA

NAZW.RYS.

PROJEKT ZAGOSPODAROWANIA TERENU

INWESTOR

URZĄD MIEJSKI W PISZU

AUTOR

Imię Nazwisko

Nr. Upr.

SPRAWDZIŁ

inż. Romuald Muszyński

BL170

DATA

BRANŻA P.

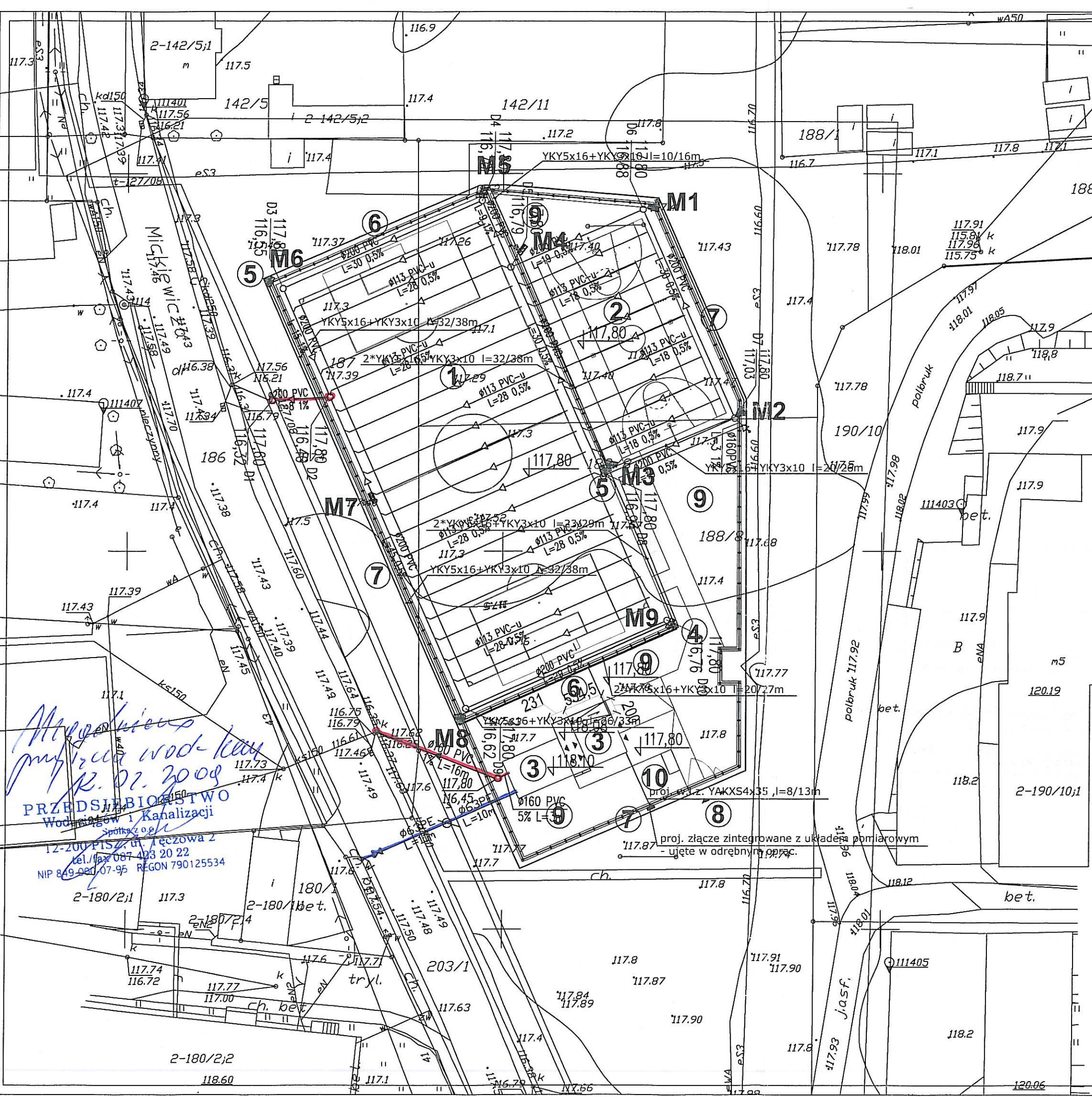
SKALA

1:500

NR. UMOWY

NR. RYS.

1



*Projektant*  
*mgr inż. Włodzisław*  
*01.02.2009*  
**PRZEDSIĘBIORSTWO**  
**Wodociągów i Kanalizacji**  
**Spółka z o.o.**  
12-200 PISZ, ul. Łęczowska 2  
tel./fax 087 423 20 22  
NIP 849 080 07-95 REGON 790125534