



# KONCEPCJA REMONTU POMIESZCZEŃ W BUDYNKU GIMNAZJUM NR 1 W PISZU

**OBIEKT:** *GIMNAZJUM Nr 1w Pisz*

**LOKALIZACJA:** *ul. Lipowa 15, 12-200 Pisz*

**INWESTOR:** *GIMNAZJUM Nr 1w Pisz*

**OPRACOWAŁ:** *inż. Michał Andrzejczyk*

## SPIS TREŚCI

Opis techniczny .....	3
Rysunki .....	21

## **OPIS TECHNICZNY**

### **1. Dane ogólne.**

- 1.1. Obiekt: Gimnazjum Nr 1 w Pisz.
- 1.2. Lokalizacja: miejscowość Pisz ulica Lipowa 15.
- 1.3. Inwestor: Gimnazjum Nr 1 w Pisz.
- 1.4. Podstawa opracowania:
  - 1.4.1. Umowa z inwestorem.
  - 1.4.2. Uzgodniona z inwestorem zakres robót.
- 1.5. Zakres opracowania:
  - 1.5.1. Inwentaryzacja
  - 1.5.2. Opis prac remontowych

### **2. Opis prac remontowych.**

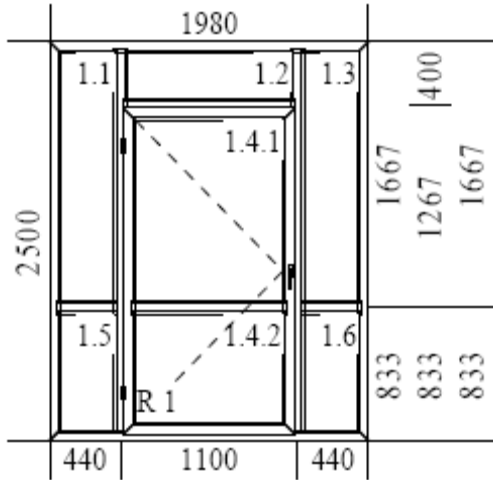
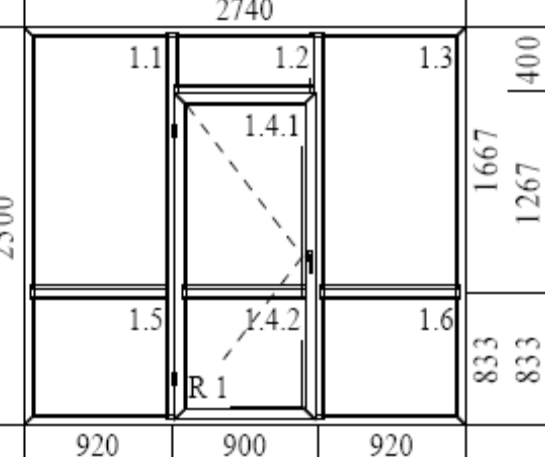
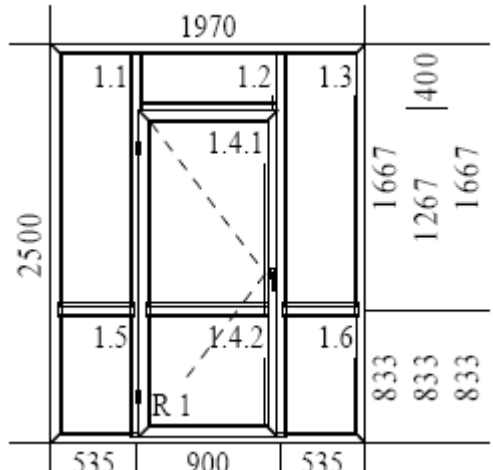
#### **2.1. Piwnica.**

##### ***2.1.1. Korytarz i szatnie.***

Projektuje się zerwanie starych posadzek lastrykowych i położenie terakoty –Ceramika NovaGala Naturalna o wymiarach 30 x 30 cm lub równoważnej – kompozycja kolorów QZ013 i QZ 014.



Ściany wejściowe do szatni o konstrukcji aluminiowej z wypełnieniem poliwęglanem.

	6 sztuk	
	2 sztuki	Elementy o konstrukcji aluminiowej w kolorze jasnozielonym – kolor RAL 6018 z wypełnieniem poliwęglan, jeden zamek, bez progu, bez samozamykacza.
	5 sztuk	

Malowanie ścian farbami emulsyjnymi DEKORAL lub równoważnymi - kolorystyka zostanie ustalona na budowie. Lamperie na korytarzu z tynku mozaikowego firmy KREISEL gr. 1,2 mm lub równoważnej – kolorystyka zostanie ustalona na budowie. Wykonać obudowę kanałów z ramą z profilu metalowego i obłożenie dwiema warszawami płyty gipsowo – kartonowej ogień - woda. Na klatce schodowej obłożenie schodów terakotą i roboty wykończeniowe jak wyżej. Zamontować poręcze metalowe z pochwytem drewnianym po obu stronach klatki schodowej. Wszystkie hydranty w budynku obmurowujemy cegłą silikatową (opis w części instalacyjnej projektu).

### **2.1.2. Sale.**

Wykonujemy tylko roboty malarskie. Malowanie ścian farbami emulsyjnymi DEKORAL lub równoważnymi - kolorystyka zostanie ustalona na budowie. Lamperie wykonane farbą olejną – kolorystyka zostanie ustalona na budowie. W pomieszczeniu warsztatowym wykonać posadzkę przemysłową betonową (beton B-25) zatartą na gładko i zaimpregnowaną gruntem firmy SIKA lub równoważnym. W pomieszczeniu gospodarczym przy sali lekcyjnej posadzkę wykonać z terakoty jak na korytarzu. W pomieszczeniu socjalnym przy klatce schodowej wykonujemy posadzkę z terakoty.

## **2.2.Parter.**

### **2.2.1. Klatka schodowa.**

Projektuje się zerwanie starych posadzek lastrykowych i położenie terakoty – Ceramika NovaGala Naturalna o wymiarach 30 x 30 cm lub równoważnej – kompozycja kolorów QZ012 i QZ 09.



Malowanie ścian farbami emulsyjnymi DEKORAL lub równoważnymi - kolorystyka zostanie ustalona na budowie. Lamperie z tynku mozaikowego firmy KREISEL gr. 1,2 mm lub równoważnej – kolorystyka zostanie ustalona na budowie. Na klatce schodowej obłożenie schodów terakotą i roboty wykończeniowe jak wyżej. Zamontować poręcze metalowe z pochwytem drewnianym. Nad drzwiami przy wejściu wykonać zabudowę z dwóch warstw płyty gipsowo kartonowej. W wiatrołapie rozebrać ścianki działowe.

### **2.2.2. Sale.**

Projektuje się malowanie ścian farbami emulsyjnymi DEKORAL lub równoważnymi - kolorystyka zostanie ustalona na budowie. Lamperie malowane farbą olejną – kolorystyka zostanie ustalona na budowie. We wszystkich pomieszczeniach wykonać sufit podwieszany z płyt gipsowo kartonowych (zmniejszamy wysokość pomieszczeń o 10 cm) ogień – woda. W łazienkach (pomieszczenia 0/2 i 0/4) zerwanie starej i ułożenie nowej glazury i terakoty. Projektuje się ułożenie płytek firmy Ceramika Paradyż KWADRO lub równoważnej – kompozycja Firletka Beige, Firletka Nero, Szafirek Beige. Glazura układana w poziome pasy do wysokości 2 metrów.



W pomieszczenie 0/3 ułożyć terakotę Ceramika NovaGala Naturalna lub równoważnej o wymiarach 30 x 30 cm kolor QZ 09.



### 2.3. I Piętro.

#### 2.3.1. Korytarz i klatka schodowa.

Projektuje się zerwanie starych posadzek lastrykowych i położenie terakoty – Ceramika NovaGala Naturalna lub równoważnej o wymiarach 30 x 30 cm – kompozycja kolorów QZ012 i QZ 09.



Malowanie ścian farbami emulsyjnymi DEKORAL lub równoważnymi - kolorystyka zostanie ustalona na budowie. Lamperie z tynku mozaikowego firmy KREISEL gr. 1,2 mm lub równoważnej – kolorystyka zostanie ustalona na budowie. Na klatce schodowej obłożenie schodów terakotą i roboty wykończeniowe jak wyżej. Zamontować poręcze metalowe z pochwytem drewnianym. Przy oknie wykonać kratę zabezpieczającą z prętów stalowych.



Sufity podwieszane na ruszcie metalowym pokrytym płytą gipsowo – kartonową ognioodporną i wodoodporną.

### **2.3.2. Sale.**

Projektuje się malowanie ścian farbami emulsyjnymi DEKORAL lub równoważnymi - kolorystyka zostanie ustalona na budowie. Lamperie malowane farbą olejną – kolorystyka zostanie ustalona na budowie. Na podłogach projektuje się wykonanie posadzki z wykładziny POLYFLOR PRESTIGE PUR lub równoważnej w kolorach Alabaster 1600 i Peppermint 1870 zgodnie z zaleceniami producenta. Wykładzina obiektowa PVC, homogeniczna, wzór bezkierunkowy, klasa ścieralności P (wg EN649), antypoślizgowa (R9, klasa DS wg. EN13893), posiadająca właściwości antylektrostatyczne potwierdzone polskim atestem Instytutu Przemysłu Organicznego ( 10 do potęgi 9 Ohma- EN1081)), pokryta fabryczną warstwą poliuretanu ułatwiająca czyszczenie i konserwację (PuR), waga 3030g/m2, klasa zastosowań 23:34:43, posiadająca znak CE."



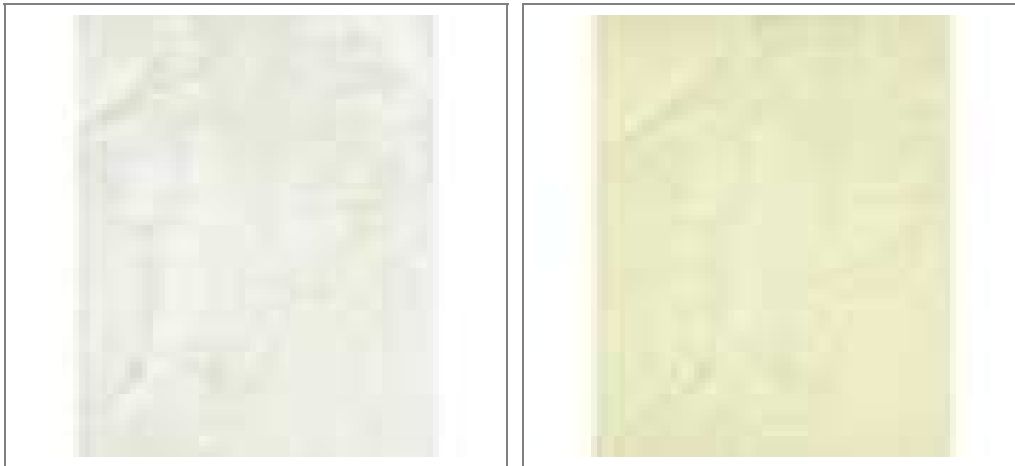
W oknach zamontować nawiewniki okienne. Sufity podwieszane na ruszcie metalowym pokrytym płytą gipsowo – kartonową ognioodporną i wodoodporną (obniżenie o 10 cm).

### **2.3.3. Łazienki**

W łazienkach należy zerwać istniejącą glazurę i terakotę przygotować powierzchnie pod ułożenie płytek ceramicznych firmy Ceramika Paradyż KWADRO lub równoważnej –



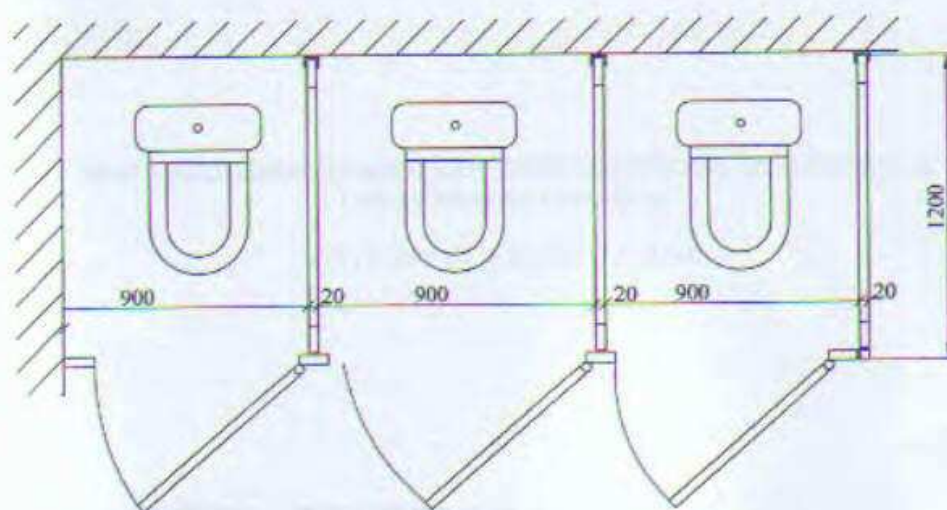
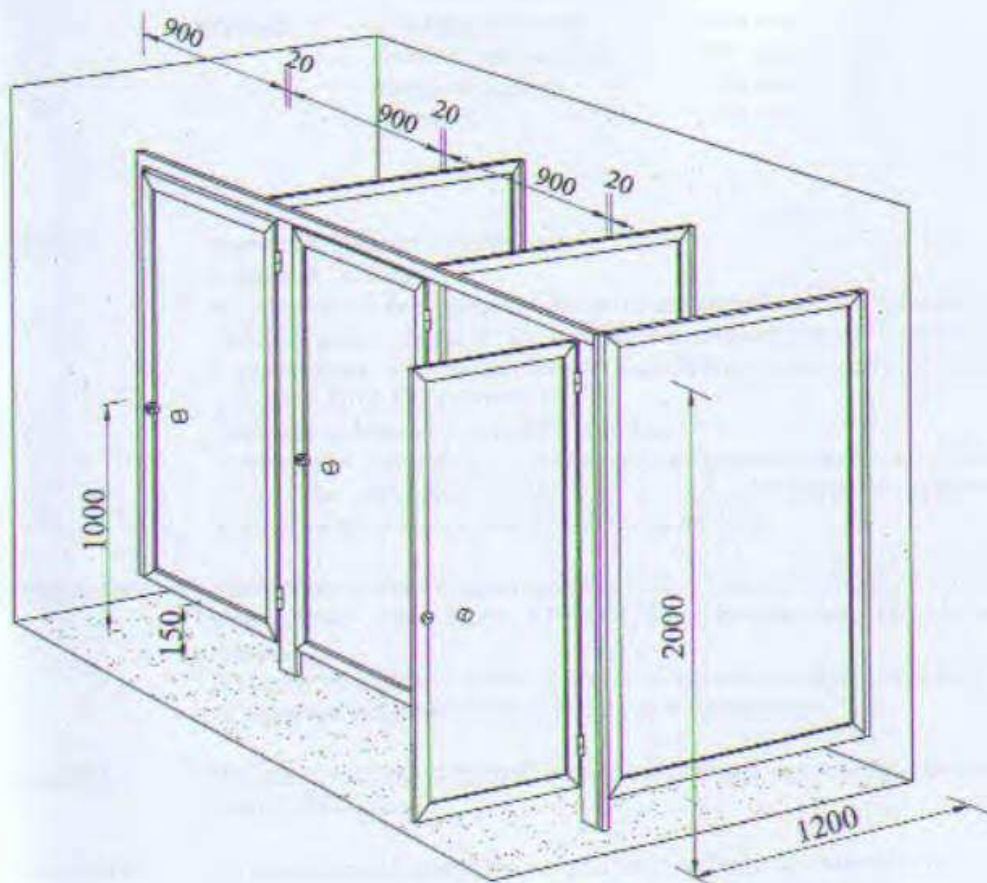
kompozycja Yasmina Zefir i Yasmina Verde, Hiacynt Verde. Glazura układana w poziome pasy do wysokości 2 metrów.



W łazienkach projektuje się ścianki działowe ŁUKASIAK lub równoważne - **KABINA WC STANDARD typ BK**. Konstrukcja ściany przedniej: profile aluminiowe typ A 4858 (20x40) lakierowane lakierem poliestrowym w kolorze wg palety RAL. Drzwi: profile aluminiowe A 4858 (20x40) lakierowane proszkowo, zamek zapadkowy z sygnalizacją „otwarte/zamknięte” z możliwością awaryjnego otwarcia, komplet gałka-gałka Ø 50 z wgłębieniem na palec. Wypełnienie: płyta MAX COMPACT ≠ 8 mm w kolorze wg wzornika producenta. Ściana boczna: profil aluminiowy typ A 4858 w kolorze RAL, wypełnienie płyta MAX COMPACT- kolor wg wzornika producenta, wieszak. Kolor zostanie ustalony na budowie.



## KABINY WC - STANDARD typ B STANDARD typ BK

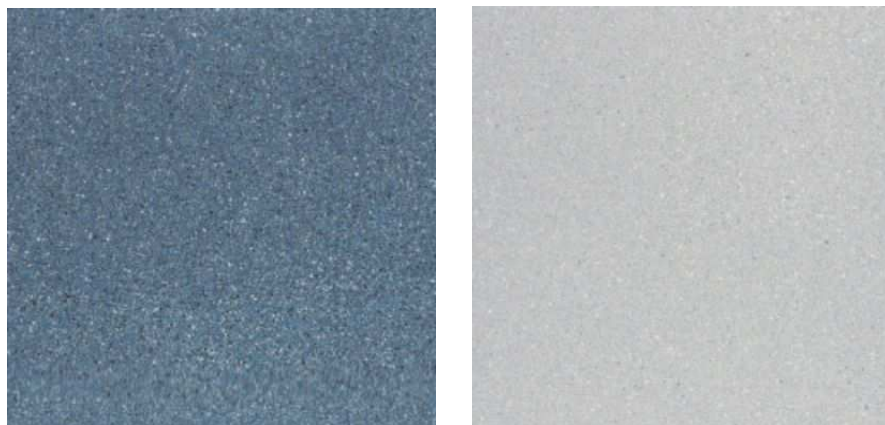


W łazience wykonać obudowę pionów kanalizacyjnych z dwóch warstw płyty gipsowo - kartonowej. Przy ścianie z umywalkami wymurować ściankę z bloczków SILKA lub równoważnych grubości 10 cm ( co czwartą warstwę łączyć łącznikami ze starym murem). Sufity wykonać w systemie suchej zabudowy na ruszcie metalowym – nad ustępami obniżamy o 30 cm a w pozostałych pomieszczeniach o 10 cm (przejście między sufitem wyższym a niższym wykonać w sposób pokazany na części rysunkowej projektu). W łazience chłopców wydzielić pomieszczenia porządkowe o wymiarach 150 na 150 cm. W oknach zamontować nawiewniki.

## **2.4. II Piętro.**

### ***2.4.1. Korytarz i klatka schodowa.***

Projektuje się zerwanie starych posadzek lastrykowych i położenie terakoty – Ceramika NovaGala Naturalna lub równoważna o wymiarach 30 x 30 cm – kompozycja kolorów QZ011 i QZ 12.

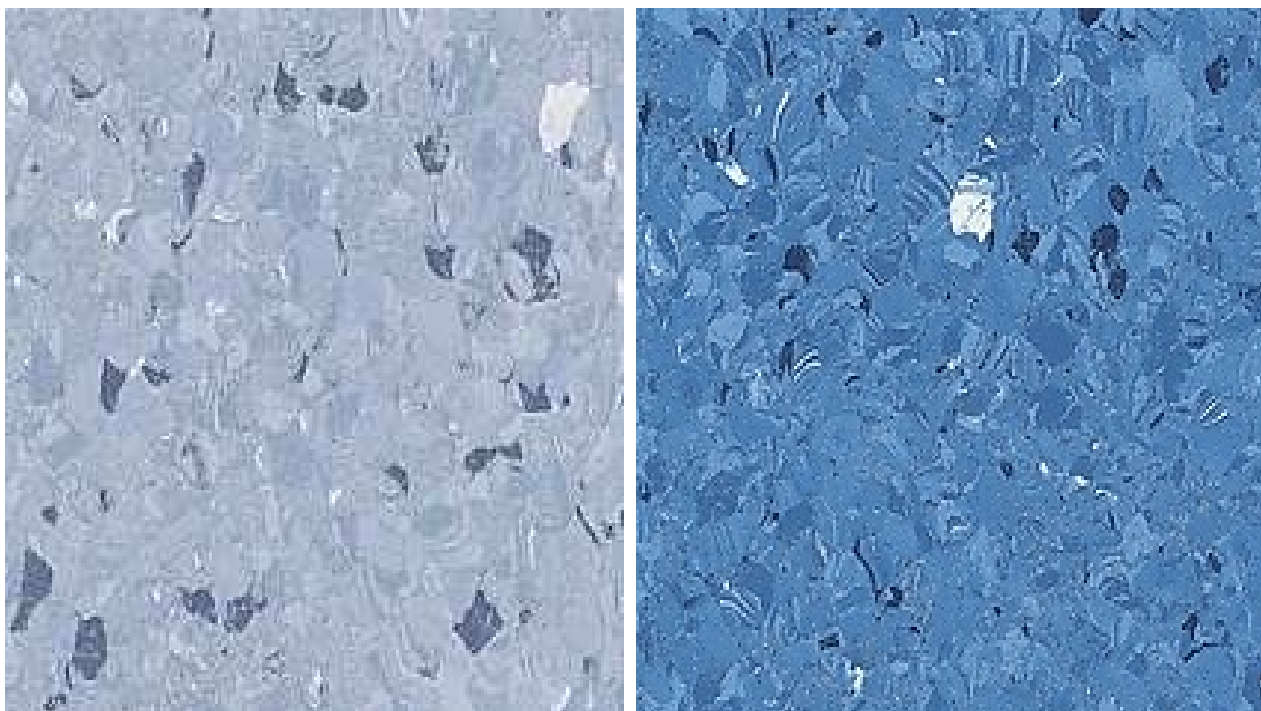


Malowanie ścian farbami emulsyjnymi DEKORAL lub równoważnymi - kolorystyka zostanie ustalona na budowie. Lamperie z tynku mozaikowego firmy KREISEL lub równoważnej gr. 1,2 mm – kolorystyka zostanie ustalona na budowie. Na klatce schodowej obłożenie schodów terakotą i roboty wykończeniowe jak wyżej. Zamontować poręcze metalowe z pochwytem drewnianym. Przy oknie wykonać kratę zabezpieczającą z prętów stalowych.

Sufity podwieszane na ruszcie metalowym pokrytym płytą gipsowo – kartonową ognioodporną i wodoodporną.

#### **2.4.2. Sale.**

Projektuje się malowanie ścian farbami emulsyjnymi DEKORAL lub równoważnymi - kolorystyka zostanie ustalona na budowie. Lamperie malowane farbą olejną – kolorystyka zostanie ustalona na budowie. Na podłogach projektuje się wykonanie posadzki z wykładziny POLYFLOR PRESTIGE PUR lub równoważnej w kolorach Pale Iris 1800 i Billberry 1900 zgodnie z zaleceniami producenta. Wykładzina obiektowa PVC, homogeniczna, wzór bezkierunkowy, klasa ścieralności P (wg EN649), antypoślizgowa (R9, klasa DS wg. EN13893), posiadająca właściwości antylekktrostatyczne potwierdzone polskim atestem Instytutu Przemysłu Organicznego ( 10 do potęgi 9 Ohma- EN1081)), pokryta fabryczną warstwą poliuretanu ułatwiająca czyszczenie i konserwację (PuR), waga 3030g/m<sup>2</sup>, klasa zastosowań 23:34:43, posiadająca znak CE."



W oknach zamontować nawiewniki okienne. Sufity podwieszane na ruszcie metalowym pokrytym płytą gipsowo – kartonową ognioodporną i wodoodporną (obniżenie o 10 cm).



### 2.4.3. Łazienki

W łazienkach należy zerwać istniejącą glazurę i terakotę przygotować powierzchnie pod ułożenie płytek ceramicznych firmy Tubądzin DOMINO lub równoważnej – kompozycja Camilia niebieska i Camilia jasnoniebieska. Glazura układana w poziome pasy do wysokości 2 metrów.



Płytki ścienna  
S-Camilia jasnoniebieska

- 250 x 360 mm
- powierzchnia matowa
- 1,35 m<sup>2</sup> / kart.
- 72,9 m<sup>2</sup> / paleta



Płytki ścienna  
S-Camilia niebieska

- 250 x 360 mm
- powierzchnia matowa
- 1,35 m<sup>2</sup> / kart.
- 72,9 m<sup>2</sup> / paleta



Płytki podłogowa gres szklwiony

P-Camilia niebieska

- 333 x 333 mm
- powierzchnia matowa
- 1,33 m<sup>2</sup> / kart.
- 63,84 m<sup>2</sup> / paleta
- klasa ścieralności: IV
- plytka mrozoodporna

W łazienkach projektuje się ścianki działowe ŁUKASIAK lub równoważnej - **KABINA WC STANDARD typ BK**. Konstrukcja ściany przedniej: profile aluminiowe typ A 4858 (20x40) lakierowane lakierem poliestrowym w kolorze wg palety RAL. Drzwi: profile aluminiowe A 4858 (20x40) lakierowane proszkowo, zamek zapadkowy z sygnalizacją „otwarte/zamknięte” z możliwością awaryjnego otwarcia, komplet gałka-gałka Ø 50 z wgłębieniem na palec. Wypełnienie: płyta MAX COMPACT ≠ 8 mm w kolorze wg wzor-

nika producenta. Ściana boczna: profil aluminiowy typ A 4858 w kolorze RAL, wypełnienie płyta MAX COMPACT- kolor wg wzornika producenta, wieszak. Kolor zostanie ustalony na budowie.



W łazience wykonać obudowę pionów kanalizacyjnych z dwóch warstw płyty gipsowo - kartonowej. Przy ścianie z umywalkami wymurować ściankę z bloczków SILKA lub równoważnych grubości 10 cm ( co czwartą warstwę łączyć łącznikami ze starym murem). Sufity wykonać w systemie suchej zabudowy na ruszcie metalowym – nad ustępami obniżamy o 30 cm a w pozostałych pomieszczeniach o 10 cm (przejście między sufitem wyższym a niższym wykonać w sposób pokazany na części rysunkowej projektu). W łazience chłopców wydzielić pomieszczenia porządkowe o wymiarach 150 na 150 cm. W oknach zamontować nawiewniki.

## **2.5. III Piętro.**

### **2.5.1. Korytarz i klatka schodowa.**

Projektuje się zerwanie starych posadzek lastrykowych i położenie terakoty – Ceramika NovaGala Naturalna lub równoważna o wymiarach 30 x 30 cm – kompozycja kolorów QZ03 i QZ 06.



Malowanie ścian farbami emulsyjnymi DEKORAL lub równoważnymi - kolorystyka zostanie ustalona na budowie. Lamperie z tynku mozaikowego firmy KREISEL lub równoważnej gr. 1,2 mm – kolorystyka zostanie ustalona na budowie. Na klatce schodowej obłożenie schodów terakotą i roboty wykończeniowe jak wyżej. Zamontować poręcze metalowe z pochwytem drewnianym. Przy oknie wykonać kratę zabezpieczającą z prętów stalowych. Sufity podwieszane na ruszcie metalowym pokrytym płytą gipsowo – kartonową ognioodporną i wodoodporną. Na korytarzu rozebrać ścianki działowe z płyty pilśniowej i wykonać nowe z pustaka grubości 12 cm na zaprawie klejowej.

### **2.5.2. Sale.**

Projektuje się malowanie ścian farbami emulsyjnymi DEKORAL lub równoważnymi - kolorystyka zostanie ustalona na budowie. Lamperie malowane farbą olejną – kolorystyka zostanie ustalona na budowie. Na podłogach projektuje się wykonanie posadzki z wykładziny POLYFLOR PRESTIGE PUR lub równoważnej w kolorach Gingerilli 1860 i



Chilli 1960 zgodnie z zaleceniami producenta. Wykładzina obiektowa PVC, homogeniczna, wzór bezkierunkowy, klasa ścieralności P (wg EN649), antypoślizgowa (R9, klasa DS wg. EN13893), posiadająca właściwości antylektrostatyczne potwierdzone polskim atestem Instytutu Przemysłu Organicznego (10 do potęgi 9 Ohm- EN1081)), pokryta fabryczną warstwą poliuretanu ułatwiająca czyszczenie i konserwację (PuR), waga 3030g/m<sup>2</sup>, klasa zastosowań 23:34:43, posiadająca znak CE."



W oknach zamontować nawiewniki okienne. Sufity podwieszane na ruszcie metalowym pokrytym płytą gipsowo – kartonową ognioodporną i wodoodporną (obniżenie o 10 cm).

### **2.5.3. Łazienki**

W łazienkach należy zerwać istniejącą glazurę i terakotę przygotować powierzchnie pod ułożenie płytek ceramicznych firmy Ceramika Paradyż KWADRO lub równoważnej – kompozycja Yasmina Beige i Yasmina Brown, Hiacynt Brown. Glazura układana w poziome pasy do wysokości 2 metrów.



W łazienkach projektuje się ścianki działowe ŁUKASIAK lub równoważne - **KABINA WC STANDARD typ BK**. Konstrukcja ściany przedniej: profile aluminiowe typ A 4858 (20x40) lakierowane lakierem poliestrowym w kolorze wg palety RAL. Drzwi: profile aluminiowe A 4858 (20x40) lakierowane proszkowo, zamek zapadkowy z sygnalizacją „otwarte/zamknięte” z możliwością awaryjnego otwarcia, komplet gałka-gałka Ø 50 z wgłębieniem na palec. Wypełnienie: płyta MAX COMPACT  $\neq$  8 mm w kolorze wg wzornika producenta. Ściana boczna: profil aluminiowy typ A 4858 w kolorze RAL, wypełnienie płyta MAX COMPACT- kolor wg wzornika producenta, wieszak. Kolor zostanie ustalony na budowie.



W łazience wykonać obudowę pionów kanalizacyjnych z dwóch warstw płyty gipsowo - kartonowej. Przy ścianie z umywalkami wymurować ściankę z bloczków SILKA lub równoważnych grubości 10 cm ( co czwartą warstwę łączyć łącznikami ze starym murem). Sufity wykonać w systemie suchej zabudowy na ruszcie metalowym – nad ustępami obniżamy o 30 cm a w pozostałych pomieszczeniach o 10 cm (przejście między sufitem wyższym a niższym wykonać w sposób pokazany na części rysunkowej projektu). W łazience chłopców wydzielić pomieszczenia porządkowe o wymiarach 150 na 150 cm. W oknach zamontować nawiewniki.

### **3. Instalacje**

Według odrębnych opracowań.

## KARTA TECHNICZNA WYKŁADZINY

HOMOGENEOUS

## POLYFLOR PRESTIGE PUR

Bezkierunkowa wykładzina homogeniczna o wysokiej wydajności

## SPECYFIKACJA



2.0mm

2.0mm: 2m x 20m = 40m<sup>2</sup>300 x 300mm = 4.5m<sup>2</sup>608 x 608mm = 5.17m<sup>2</sup>3030g/m<sup>2</sup>EN 649  
ASTM F1913  
ASTM F1700

## TRUDNOPALNOŚĆ

EN 13501- 1 Klasa Bfl- S1

EN ISO 9239-1 ≥ 8kw/m<sup>2</sup>

EN ISO11925-2 Pozytywny

ASTM E662 &lt; 450

ASTM E648 Klasa 1



## ANTYPOŚLIZGOWOŚĆ

EN 13893 Klasa DS

AS/NZS 4586 R9



## KLASA ŚCIERALNOŚCI

EN 649 Grupa P



## ANTYELEKTROSTATYCZNOŚĆ

EN 1815 Produkt ten nie gromadzi ładunków elektrostatycznych powyżej wartości 2kV i został zaklasyfikowany jako „antystatyczny”. Dla zastosowań specjalistycznych z wymogiem rozpraszania ładunków elektrostatycznych prosimy zobaczyć asortyment produktów Polyflor ESD



## BAKTERIOSTAT

Wykładzina ta zawiera środki bakteriobójcze stanowiące jeszcze lepszą ochronę przed zanieczyszczeniami. Niezależne badania dowiodły, że zapobiega rozwojowi gronkowca złocistego. Jednakże dla zachowania właściwej higieny najważniejsze jest prawidłowe czyszczenie.



## ZASTOSOWANIE

Polyflor Prestige PuR zaleca się do miejsc o dużym natężeniu ruchu, które wymagają wysokoodpornej posadzki, atrakcyjnego wzornictwa oraz łatwości czyszczenia, takich jak: banki, sklepy, domy towarowe, hotele, restauracje, centra rozrywki, uniwersytety, szpitale, przychodnie, biblioteki oraz sale obsługi klientów.



Aby otrzymać więcej informacji na temat montażu, odpowiednich klejów, utrzymania czystości, zastosowań oraz odporności chemicznej, prosimy o kontakt z Polyflor Polska.



POLYFLOR POLSKA SP. Z O.O. UL. GRONOWA 22 LOK 506-510, 61-680 POZNAN TEL. 061 820 3155, FAX 061 820 3135 E-MAIL: POLYFLOR@POLYFLOR.COM.PL WWW.POLYFLOR.PL

PRODUCENT: POLYFLOR LTD. PO BOX 3 RADCLIFFE NEW ROAD WHITEFIELD MANCHESTER M45 7NR UK TEL: +44 (0)161 767 1111 UK SALES DIRECT: +44 (0)161 767 1122 UK FAX: +44 (0)161 767 1128 EXPORT FAX: +44 (0)161 767 11 66 E-MAIL: INFO@POLYFLOR.COM WWW.POLYFLOR.COM

James Hildred  
FLOORING

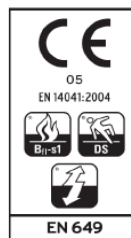
Marzec 2007

POLYFLOR

PRESTIGE

HOMOGENEOUS

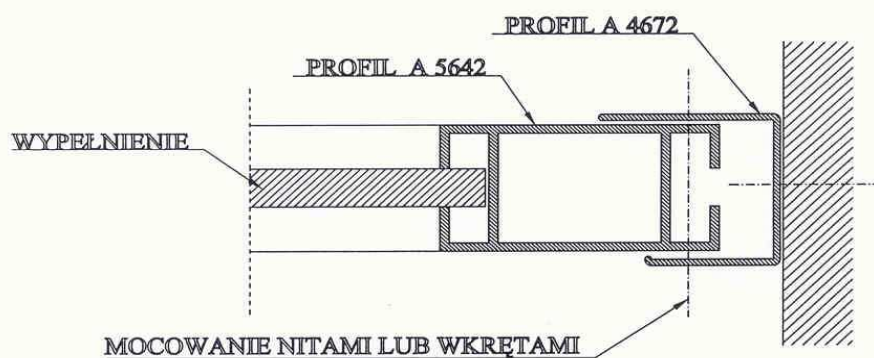
## SPECYFIKACJA PRODUKTU

LIFELONG  
POLISH  
FREE  
MAINTENANCEPOLYFLOR  
COVERING THE WORLD

## MONTAŻ ŚCIANKI DZIAŁOWEJ

### PRZYKŁADY TECHNOLOGII MONTAŻU

#### MOCOWANIE DO ŚCIANY



#### MOCOWANIE DO PODŁOGI

