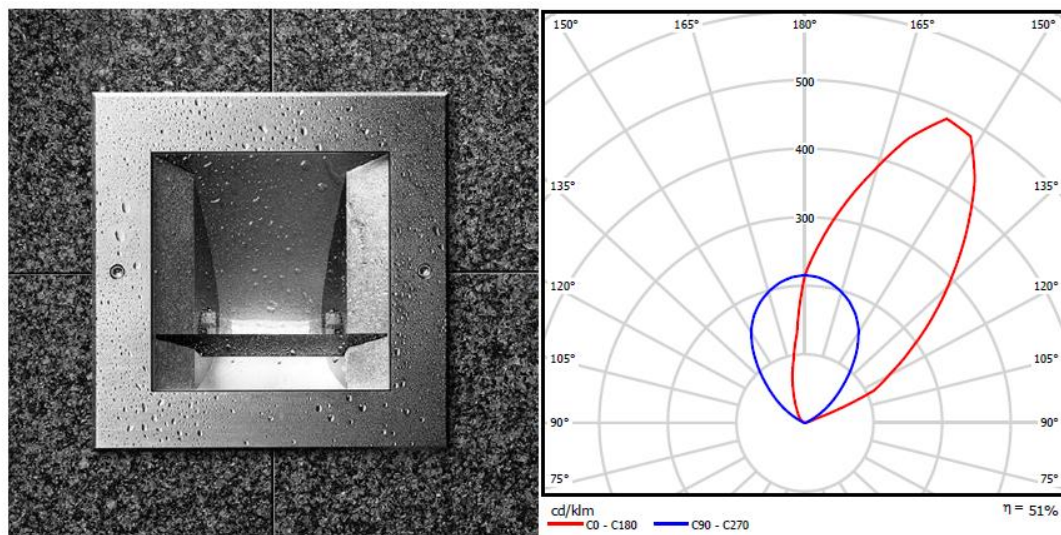


# ILUMINACJA RATUSZA - oprawa "B" typu BEGA 8610 1HIT-DE-CE 70W

## BEGA 8610 1 HIT-DE-CE 70W / Karta danych oprawy

Wylot światła 1:



Klasyfikacja oświetleń CIE: 0  
Kod Flux CIE: 00 00 00 00 51

powodu braku właściwości symetrycznych nie  
można przedstawić tabeli UGR dla tego oprawy.

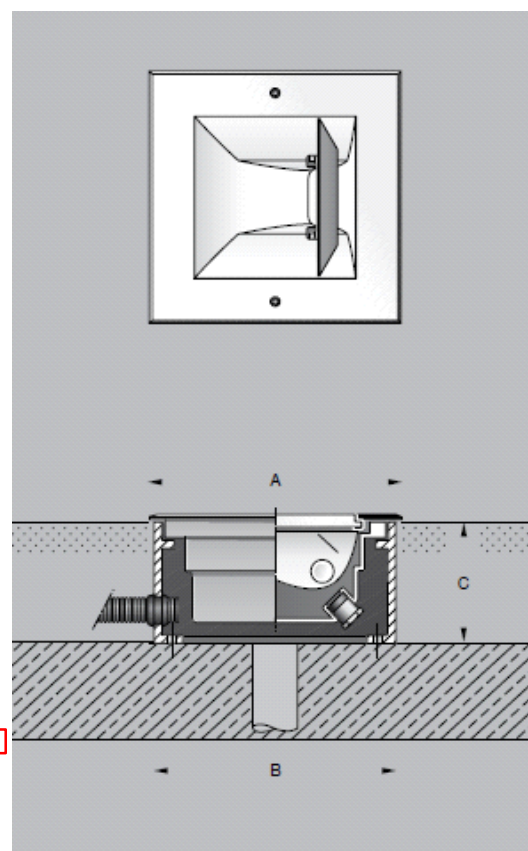
BEGA-8610 In-ground luminaire with asymmetrical light distribution. Walk-over and drive-over luminaire for pressure load up to 5.000 kg. For 1 discharge lamp HI/HST-DE 70 W, 6.900/6.800 lumen. Protection class IP 67. Luminaire made of stainless steel and high-strength aluminium alloy. Clear safety glass. Reflector of anodized pure aluminium. 1 screw cable gland and built-in louvre for lateral glare suppression. 1,5 m connecting cable H07RN-F 3G 1,5 sqmm with implemented water stopper and 1,2 m PVC cable conduit up to connecting sleeve. The glass surface of the luminaire attains in the optical center an operating temperature of approx. 70° C according to EN 60598 measured at an ambient temperature of 15° C. This luminaire can also be supplied with a special skid-blocking glass. If required you may denote the article number with additional letter "R".

### Location luminaires - white safety glass

	Lamp	Lumen	T	A	B	C
8600	1 TC-S 5 W	250	35°	160°	155°	120
8608	1 TC-D 13 W	900	35°	255°	245°	120
8620	1 TC-F 18 W	1100	35°	330°	310°	160
8621	2 TC-F 18 W	2200	35°	440°	420°	160

### Asymmetrical floodlights - clear safety glass

	Lamp	β	Lumen	T	A	B	C
8613	1 HIT-TC-CE 20 W	35/72°	1700	60°	160°	155°	120
8609	1 HIT-CE 35 W	49/82°	3400	70°	255°	245°	120
8610	1 HI/HST-DE 70 W	48/80°	6900	70°	330°	310°	160
8611	1 HI/HST-DE 150 W	52/78°	15000	105°	440°	420°	160



mgr inż. Piotr Ciotrowski  
12-200 Pisz  
ul.Czerniewskiego 1/43

Inwestor:  
Objekt:

Gmina Pisz 12-200 Pisz ul.Gizewiusza 5  
REWITALIZACJA ŚRÓDMIEŚCIA MIASTA PISZ  
- cz. elektryczna

Stadium :  
Projektant :

Projekt budowlany- zamienny  
mgr inż. Piotr Ciotrowski

Nr rys.:  
E-14