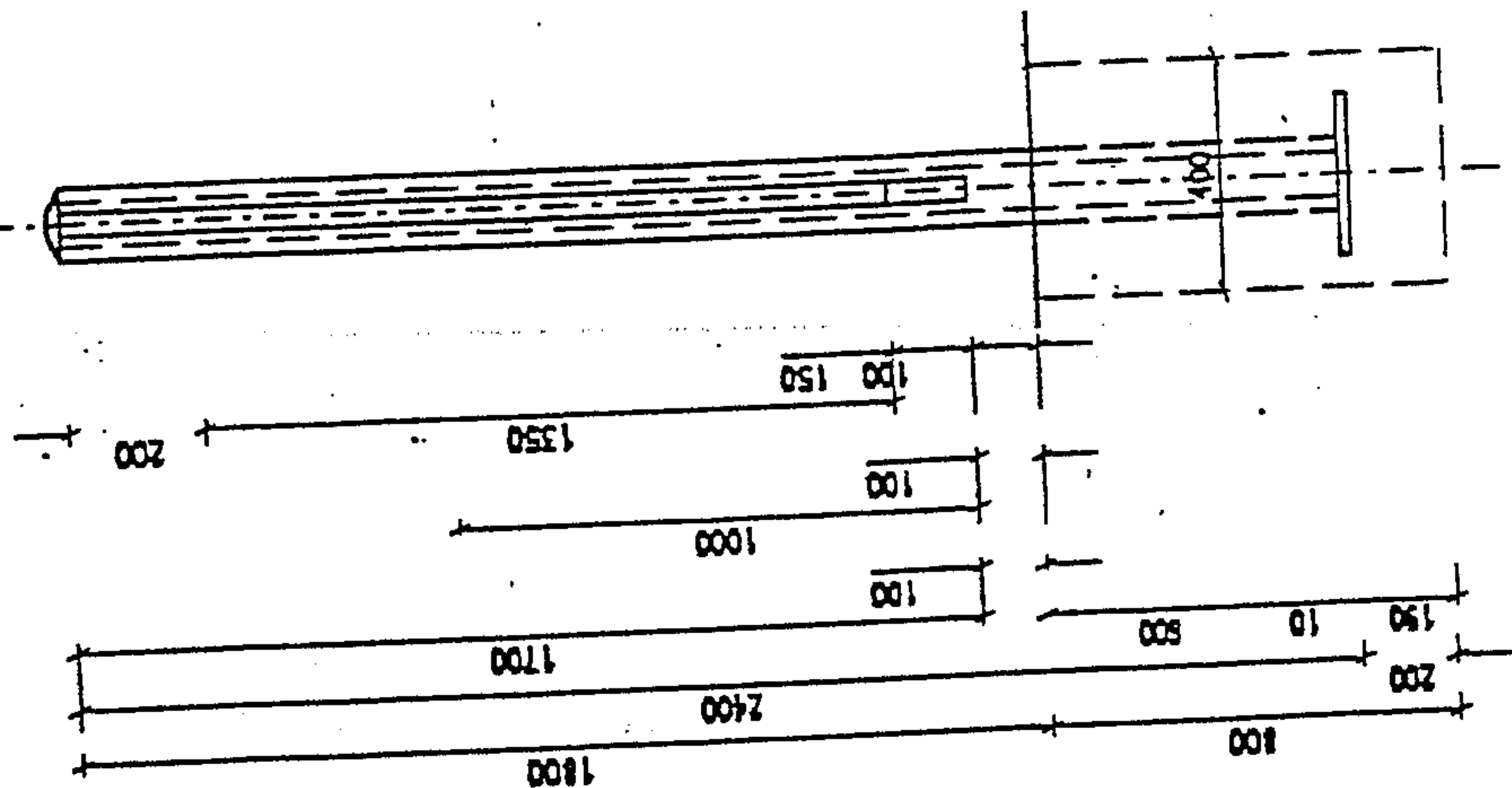
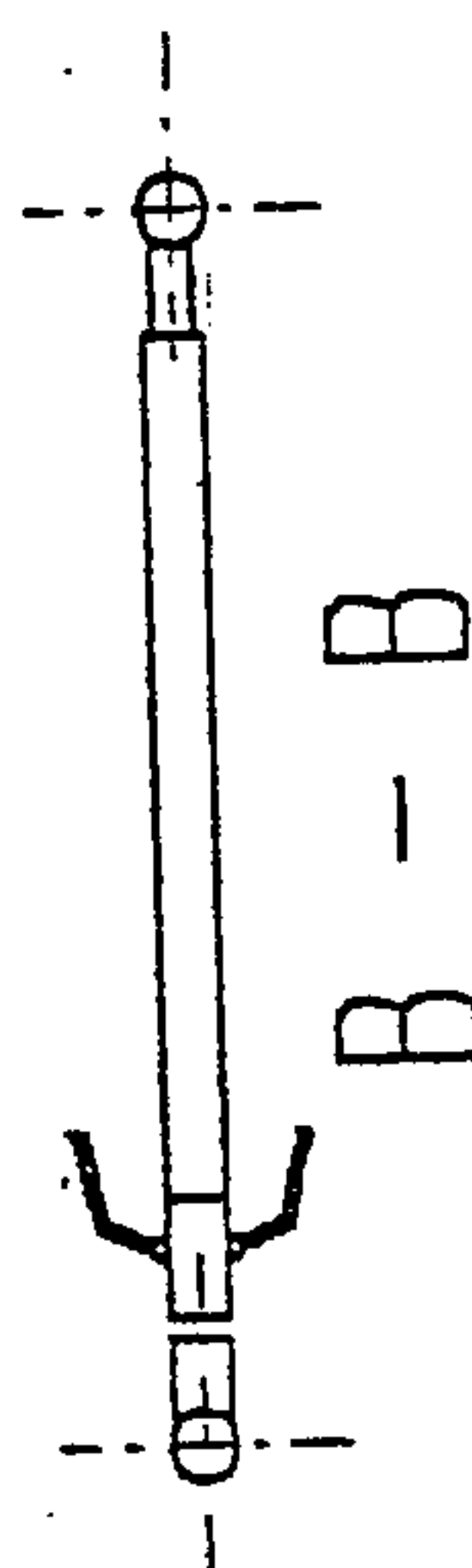
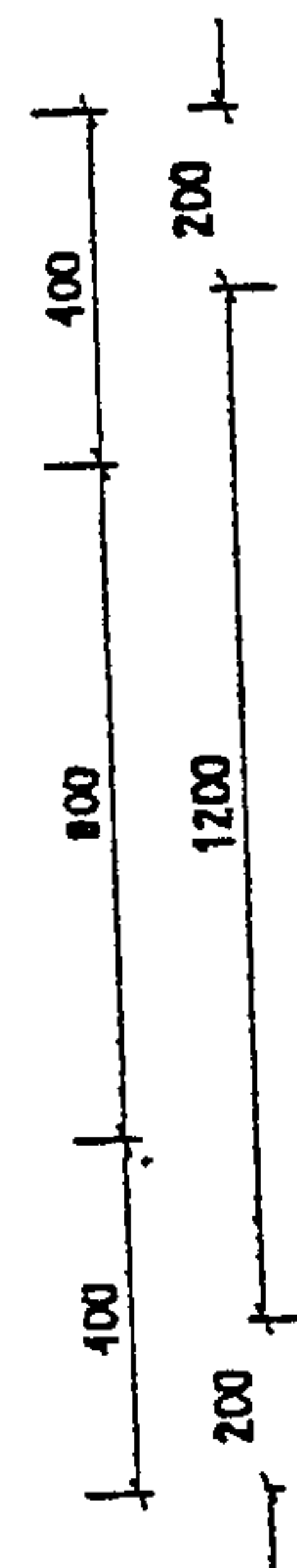
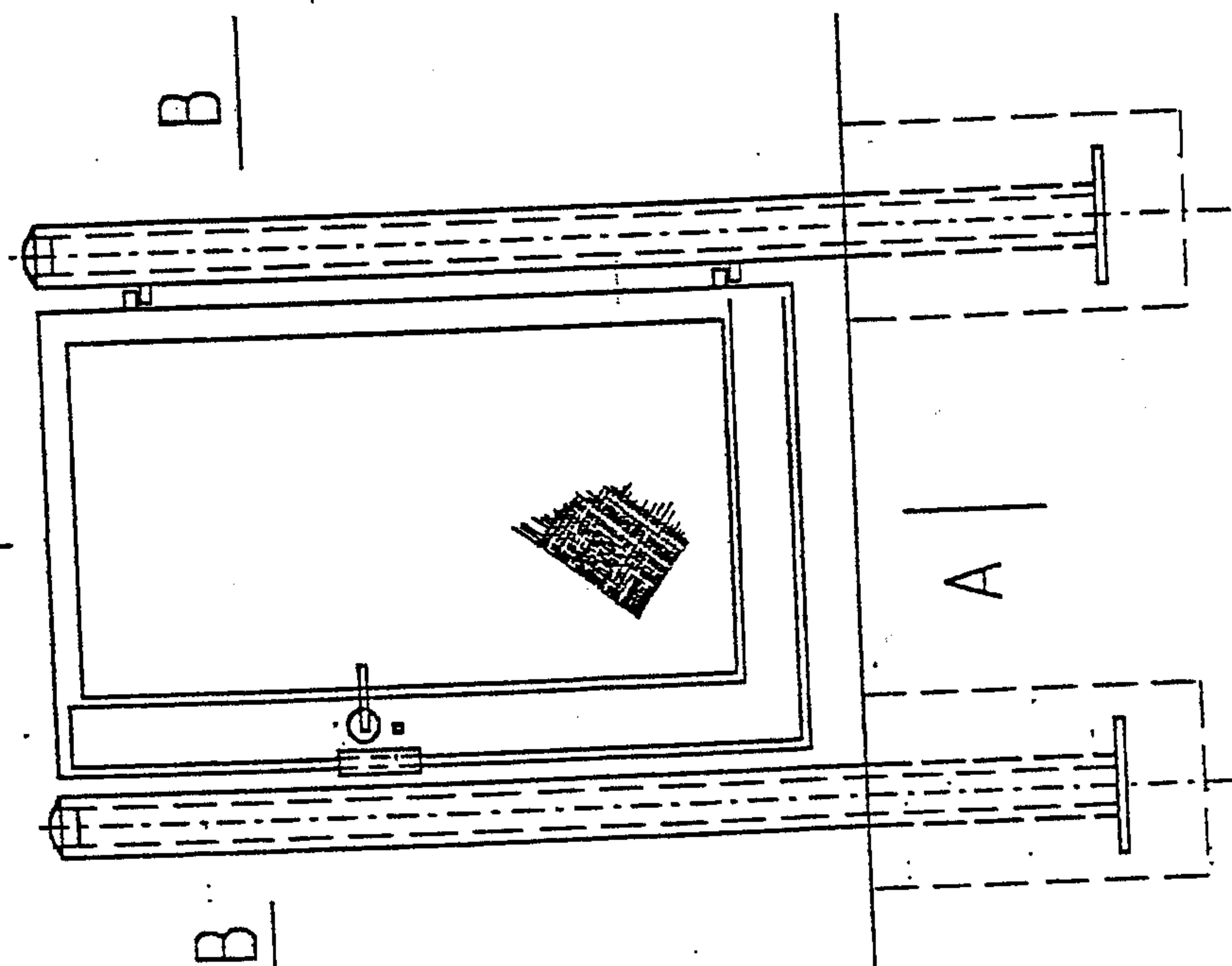


FURTKA STALOWA 1,00 X 1,80

A | 1 : 20



A - A



| ZAKŁAD OBSŁUGI INWESTYCJI "KOMPLEX-BUD" | | | | |
|--|-----------------|---|--|--------------------|
| 11-500 Gliżycko, ul. Królowej Jadwigi 18C/4, tel./fax. 0 87428 50 13 | | | | |
| Tytuł opracowania | | Budowa sieci kanalizacji sanitarnej i wodociągowej Maldanin - Zdory, przebudowa kol. tłoczego Pisz - Maldanin - ETAP II | | |
| Obiekt | | Furka stalowa | | Nr rys. 22 |
| Inwestor | | Urząd Miejski w Pisz 12-200 Pisz, ul. Gustawa Gizewiusza 5 | | Skala 1:20 |
| Branża S | Stadium P.T. | Projektant: | mgr inż. Roman Stańczyk upr. Nr SUW-17/98 | Data 30-09-2008 |
| | | Asyst. proj. | mgr inż. Jacek Kozłowski | |
| | | Sprawdził: | mgr inż. Marta Skarżyńska-Stańczyk upr. Nr SUW-31/91 | |