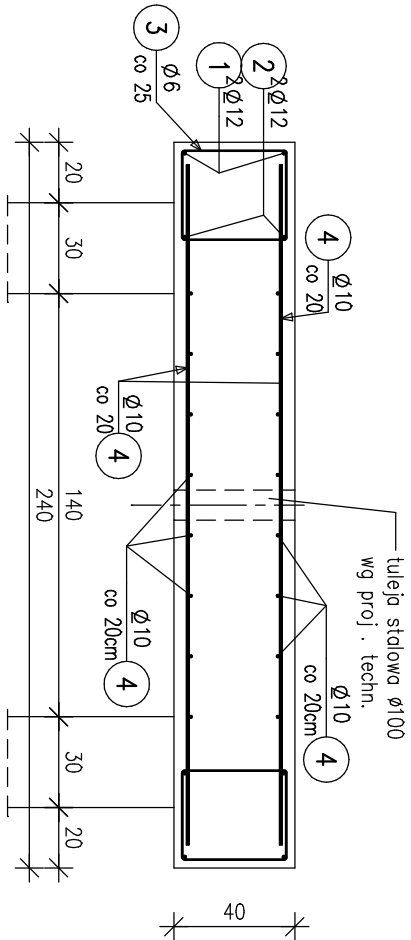
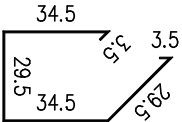


PLYTA POD ZGARNIACZ, KINETA 1:25

plyta pod zgarniacz 1:25



rura stalowa Ø101.6/4 l=400 g=4 kg



29 Ø 6 3 L=135cm

R=116cm l=828cm

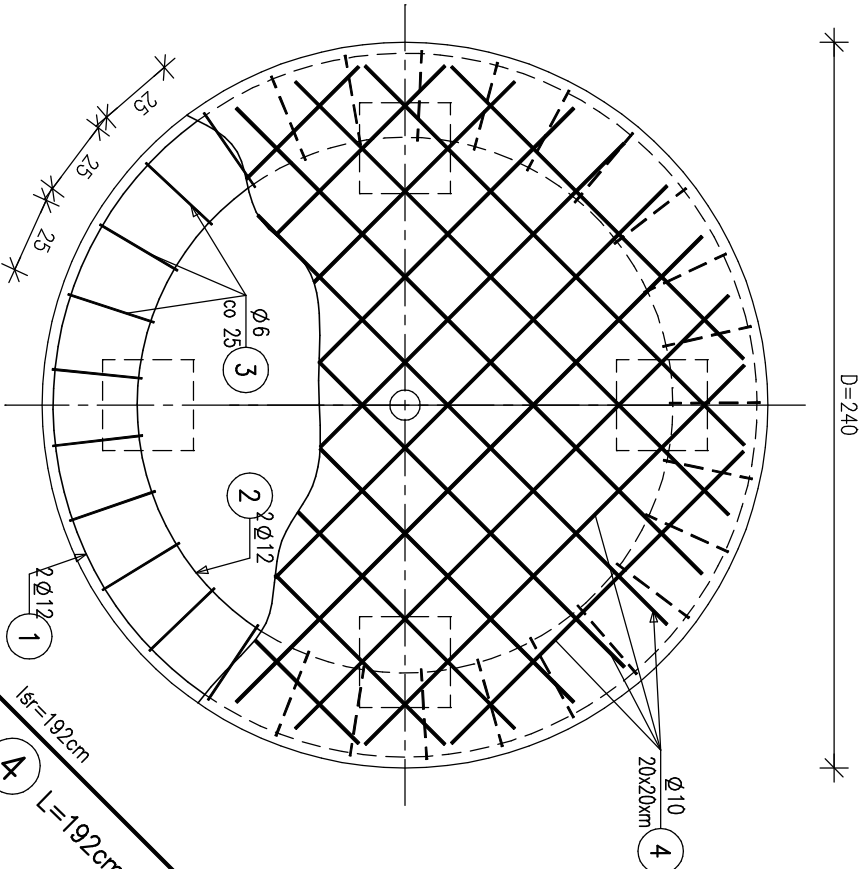
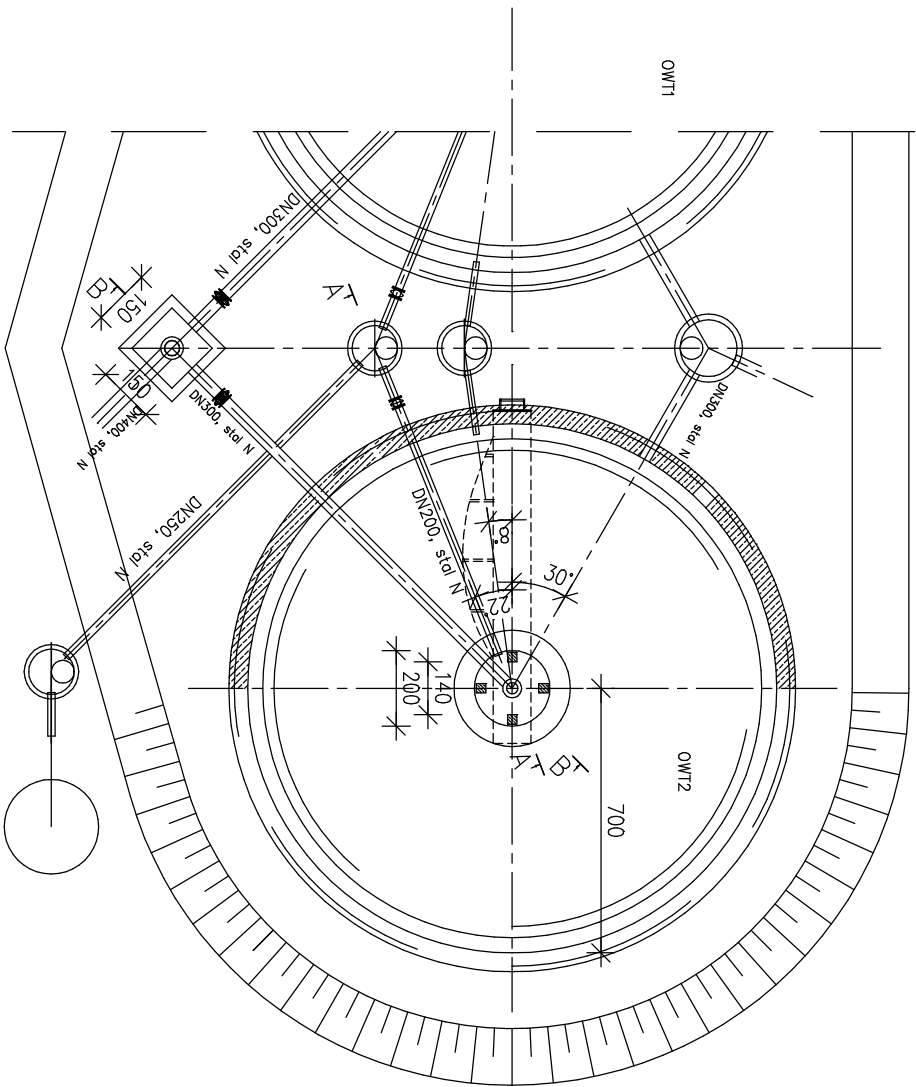
2 Ø 12 1 L=828cm

R=89cm l=658cm

2 Ø 12 2 L=658cm

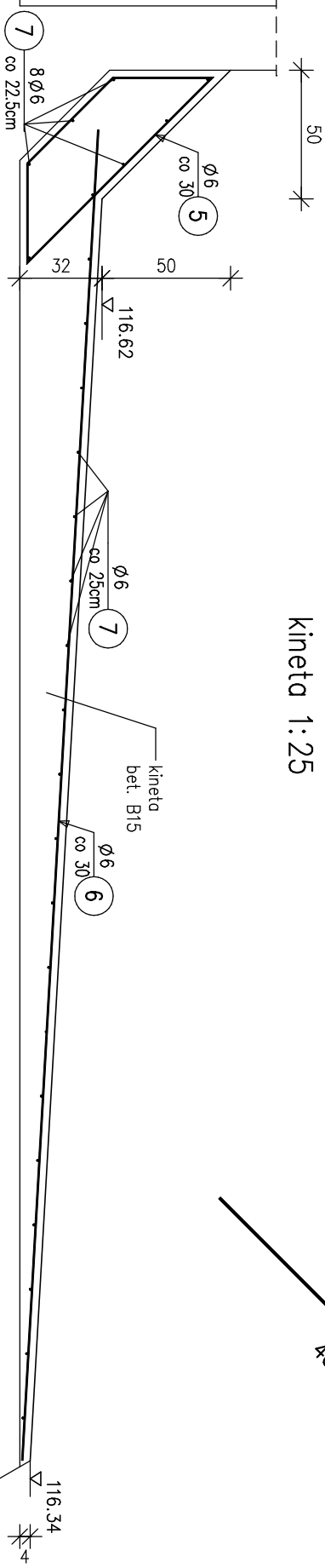
WYKAZ ZBROJENIA

WYKAZ ZBROJENIA							
Nazwa elementu:		Wykonanie:	Masa 1 elementu:	Masa całkowita:			
OWT		1 szt.	518 kg	518 kg			
Nr pręta	Średnica [mm]	Liczba [szt]	Długość [cm]	Długość ogólna [m]			
				A-0	A-IIIIn	A-IIIIn	
1	ø12	2	828	ø6	ø10	ø12	Uwagi
2	ø12	2	658			16,56	
3	ø6	29	135	39,15		13,16	
4	ø10	40	192		76,8		
5	ø6	156	235,5	367,38			co 30
6	ø6	156	517,5	807,3			co 30
7	ø6	27	2920	788,4			
Długość razem			[m]	2002,23	76,8	29,72	
Masa jednostkowa			[kg/m]	0,222	0,617	0,888	
Masa razem			[kg]	444,5	47,4	26,4	
Masa ogólna			[kg]		518		

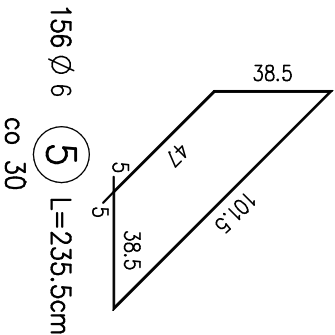


l=137cm szl.8
l=177cm szl.8
l=203cm szl.8
l=218cm szl.8
l=220cm szl.8

kineta 1:25



BETON B30
STAL BSt500S, St0



156 Ø 6 6 L=517.5cm
co 30

lsf=2920

27 Ø 6 7 Lsf=2920cm

BETON B15
STAL St0

PROEKO				Przebudowa z rozbudową oczyszczalni ścieków w Pleszu – Odsadnik wirowe od. N/9.1 i 9.2			
BIURO PROJEKTOWO – BADAWCZE S.C. 15–668 BALKYSTOK ul. Upolna 2/2				Treść rysunku: Płyta pod zgarniacz, kineta			
Opracował:	mgr inż. Stanisław Trąsko nr upr. Bk./102/79			31.12.08	stodlun: proj. wyk.	Nr umow: U–	Nr rys. 1
Współpraca:	mgr inż. Anna Korolczuk			31.12.08			
Sprawdzający:	inż. Jerzy Uchimiuk nr upr. Bk. 179/92			31.12.08			