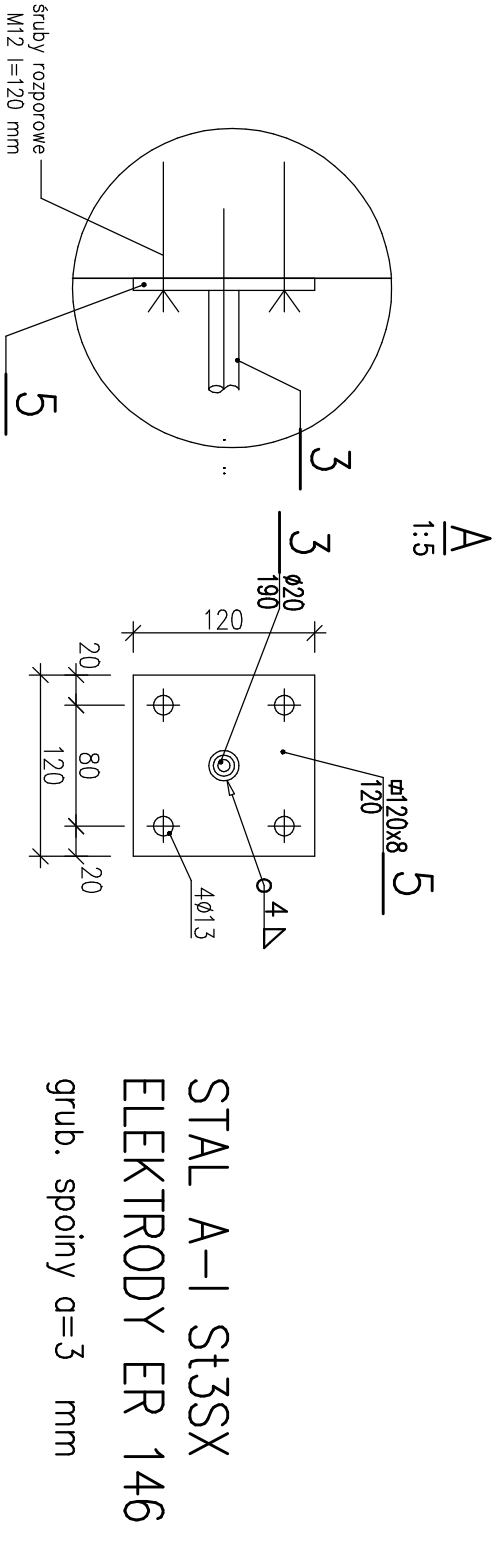
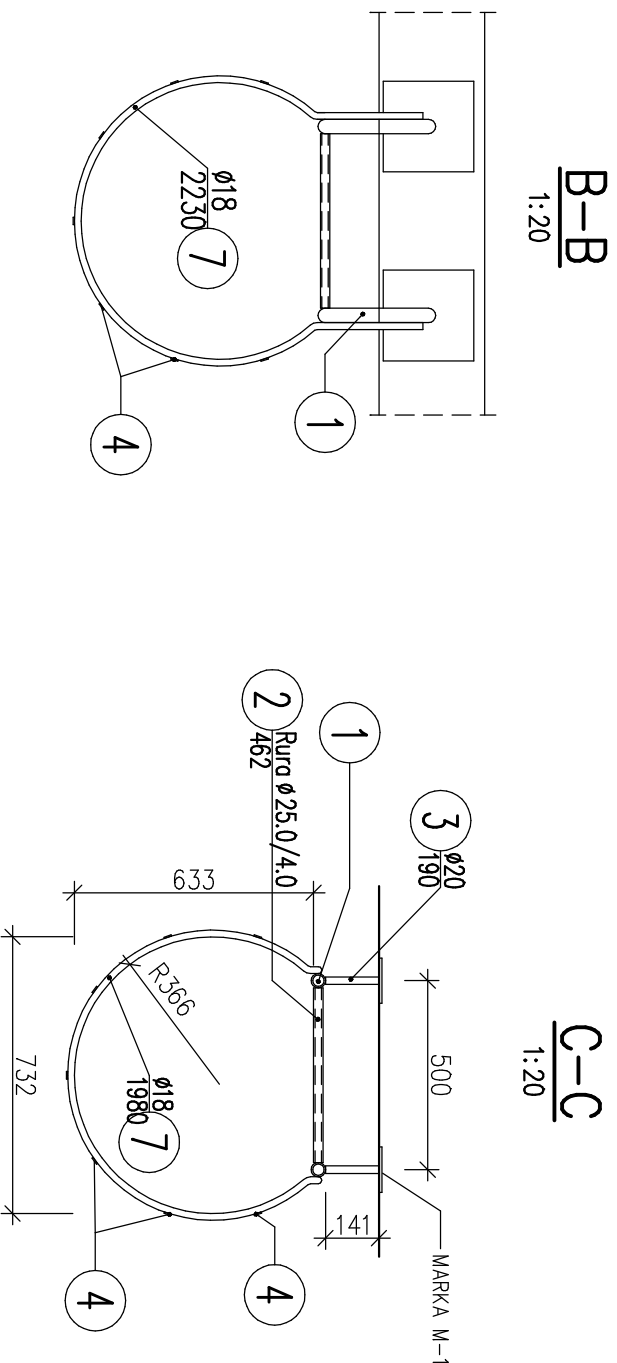
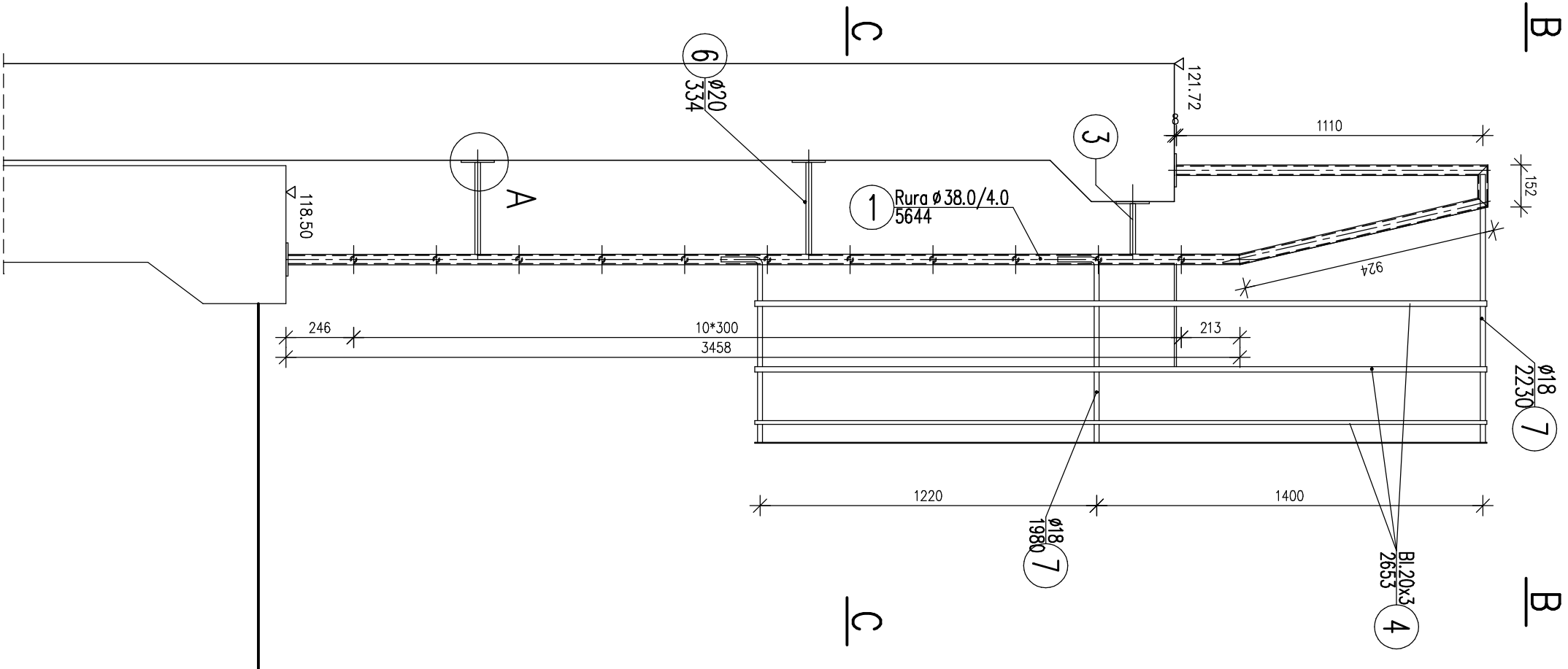


DRABINA szt.1 1:20

WYKAZ STALI

Nr pozycji	Liczba [szt]	Przedmiot	Długość [mm]	Masa [kg]		Powierzchnia malowania [m ²]	Gatunek materiału	Uwagi
				1 szt.	całkowita			
1	2	3	4	5	6	7	8	9
Element: DRABINA								
1	2	Rura ø38.0/4.0	5644	18.9	37.9	1.3	S3S	
2	11	Rura ø25.0/4.0	462	1.0	10.5	0.4	S3S	
3	2	ø20	190	0.5	0.9	0.0	S3S	
4	7	Bl.20x3	2653	1.2	8.7	0.9	S3S	
5	10	al120x8	120	0.9	9.0	0.3	S3S	
6	4	ø20	334	0.8	3.3	0.1	S3S	
7	1	ø18	2230	4.5	4.5	0.1	S3S	
Suma dla: DRABINA			1 szt.		74.9 kg	3.1 m ²		
Wykazać:			1 szt.		74.9 kg	3.1 m ²		



Drabinę zabezpieczyć antykorozyjnie poprzez ocynkowanie ogniowe.

PROEKO			Przebudowa z rozbudową oczyszczalni ścieków w Pleszu – Komora retencji ścieków surowych ob. Nr16	
BIURO PROJEKTOWO – BADAWCZE S.C.			Drobno	
15-668 BIAŁYSTOK ul. Upoina 2/2			Treść rysunku:	
Opracował:	mgr inż. Stanisław Troško nr upr. Bl./02/79		stłodum: proj. wk.	Nr umowy: U–
Współpraca:	mgr inż. Anna Korolczuk inż. Jerzy Juchniuk nr upr. Bl. 79/82	23.02.09	Skala 1:20	Nr rys.
Sprawdzający:		23.02.09		