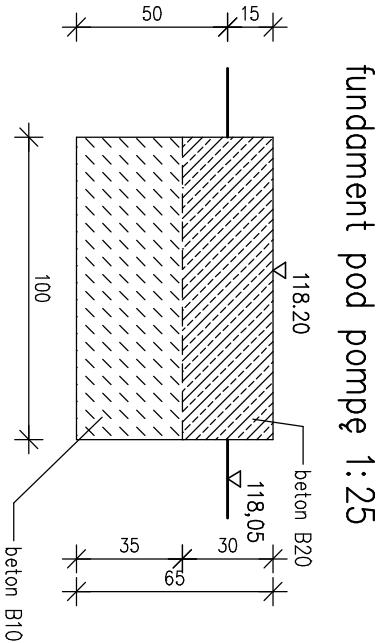
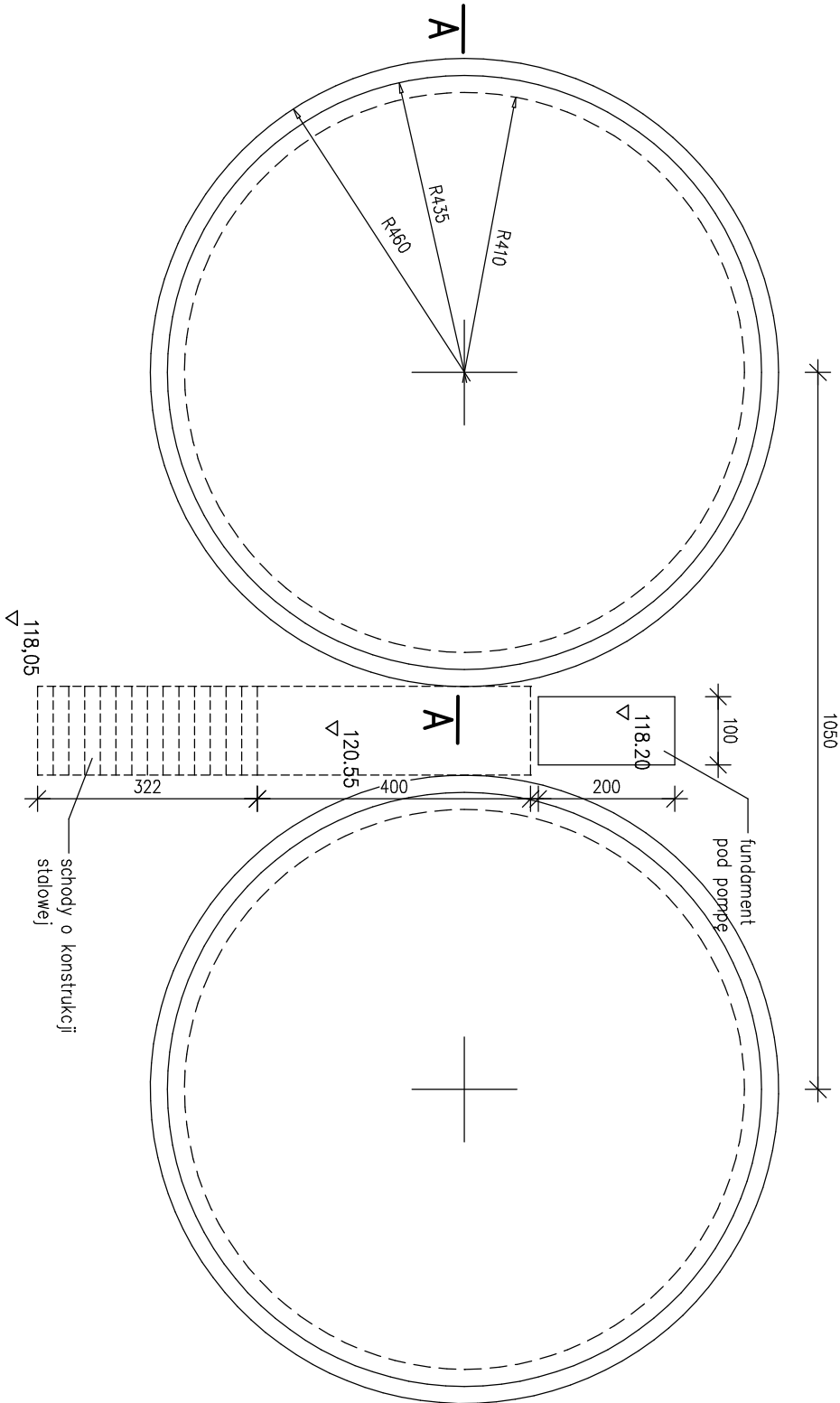


FUNDAMENT POD ATSO 1:100

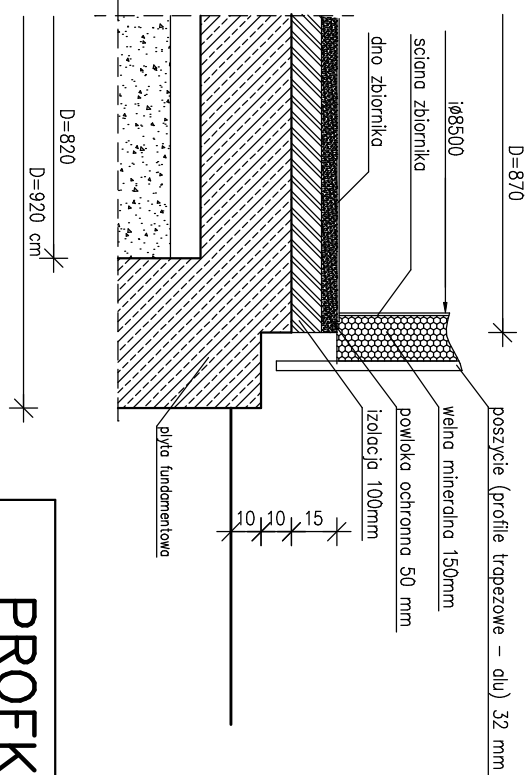
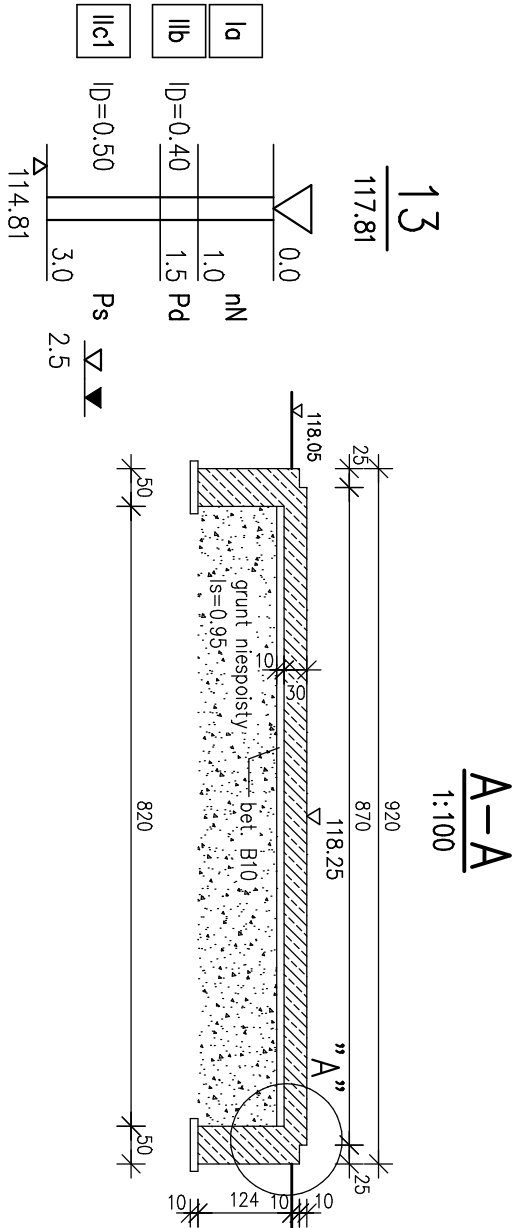
—rys. gabarytowy

rzut fundamentów pod ATSO 1:100



szczegół "A" 1:25

BETON B20
STAL 18G2, St0



PROEKO				Przebudowa z rozbudową oczyszczalni ścieków w Płszu – Reaktory ATSO ob. Nr15			
BIURO PROJEKTOWO – BADAWCZE S.C. 15–668 BIAŁYSTOK ul. Upalna 2/2				Treść rysunku: Fundament pod ATSO			
Opracował:	mgr inż. Stanisław Trosko nr upr. Bk./102/79			23.02.09	stadium: proj. wyk.		Nr umowy: U–
Współpraca:	mgr inż. Anna Korolczuk			23.02.09			Nr rys. 1:100
Sprawdzający:	inż. Jerzy Juchimiuk nr upr. Bk. 179/82			23.02.09			