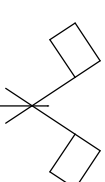
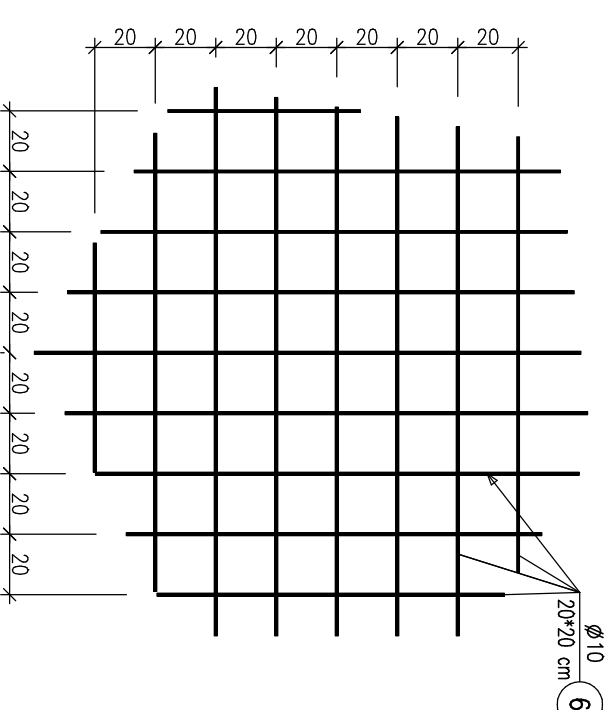
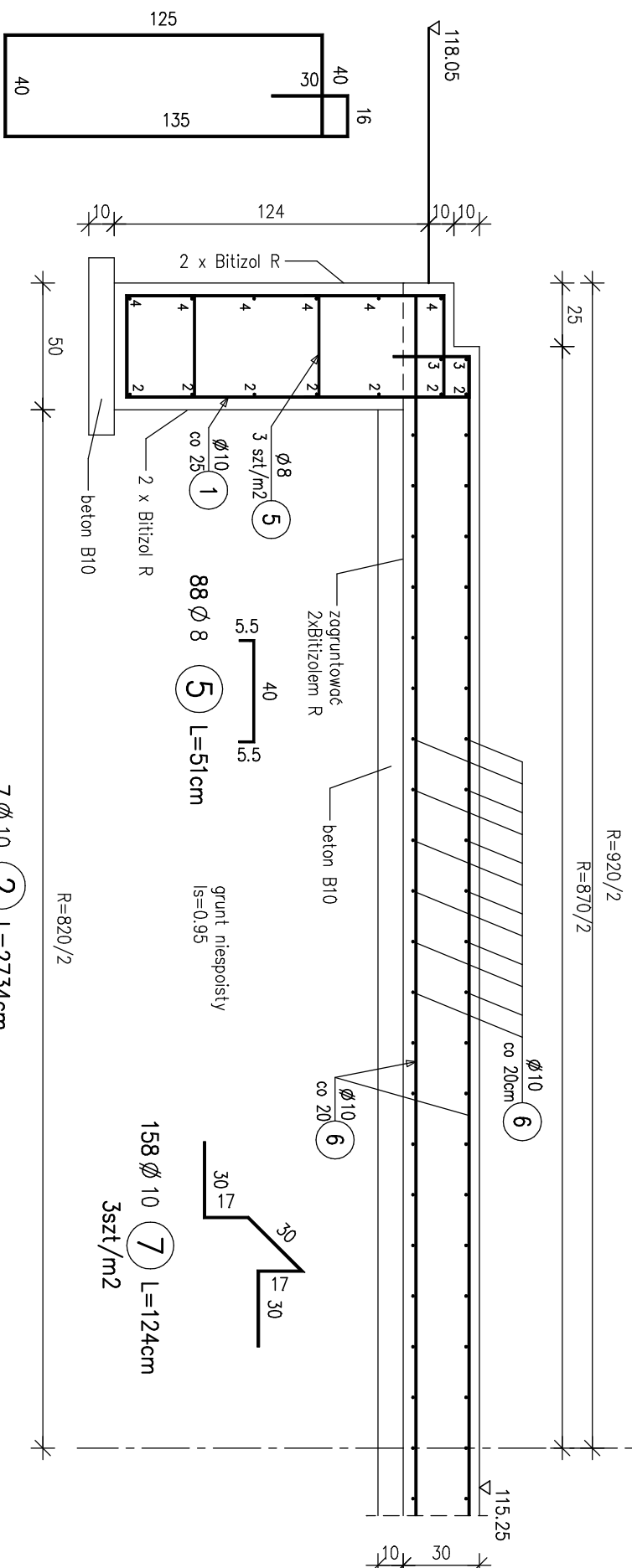


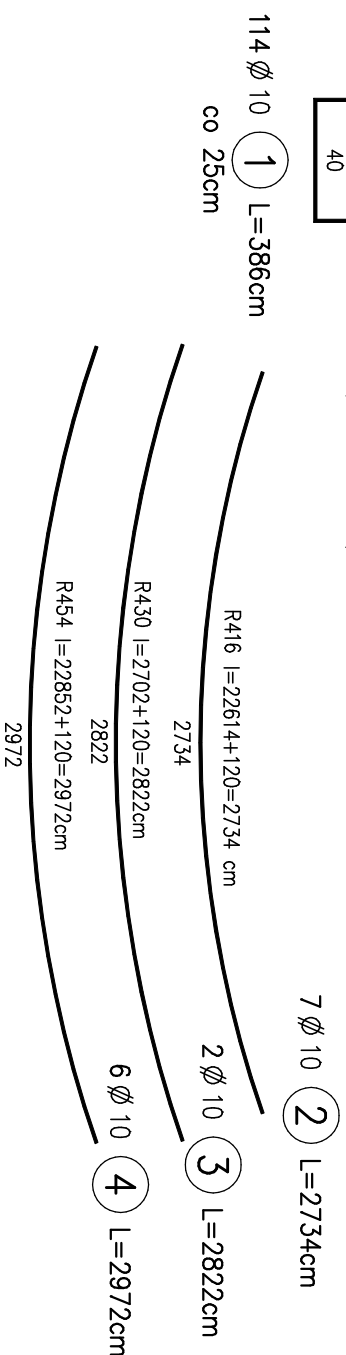
FUND. POD ZBIORNIK ATSO szt.2 1:25



siatka S-1 szt. 2



2 \varnothing 10 (6) L=60630cm

$$1 \text{ siatka } S^{-1} \text{ } \dot{F} \dot{s} r = 59.44 \text{ m}^2 * 10.2 \text{ m} \\ = 606.3 \text{ m}$$


WYKAZ ZBROJENIA

WYKAZ ZBROJENIA						
Nazwa elementu: F_ATSO		Wykonoc: 2 szt		Masa 1 elementu: 1421 kg		Masa czołwica: 2842 kg
Nr pręta	Średnica [mm]	Liczba [szt]	Długość [cm]	Długość ogólna [m]		Uwagi
				A-0 ø8	A-II ø10	
1	ø10	114	386		440.04	co 25cm
2	ø10	7	2734		191.38	
3	ø10	2	2822		56.44	
4	ø10	6	2972		178.32	
5	ø8	88	51	44.88		
6	ø10	2	60630		1212.6	
7	ø10	158	124		195.92	3szt/m2
Długość razem			[m]	44.88	2274.7	
Masa jednostkowa			[kg/m]	0.395	0.617	
Masa razem			[kg]	17.7	1403.5	
Masa ogólna			[kg]	1421		

BETON B20
STAL A-II 18G2

PROEKO

BIURO PROJEKTOWO – BADAWCZE S.C.
15-668 BIAŁYSTOK ul. Upalna 2/2

Przebudowa z rozbudowq oczyszczalni
ścieków w Pisu
- Reaktory ATSO
ob. Nr15

Treść rysunku:

Opracował:	mgr inż. Stanisław Trosko nr upr. BŁ/102/79	23.02.09	stadium: proj. wyk.	Nr umowy: U-
Współpraca:	mgr inż. Anna Korolczuk	23.02.09	Skala 1:25	Nr rys.
Sprawdzący:	inż. Jerzy Juchimiuk nr upr. BŁ 179/82	23.02.09		