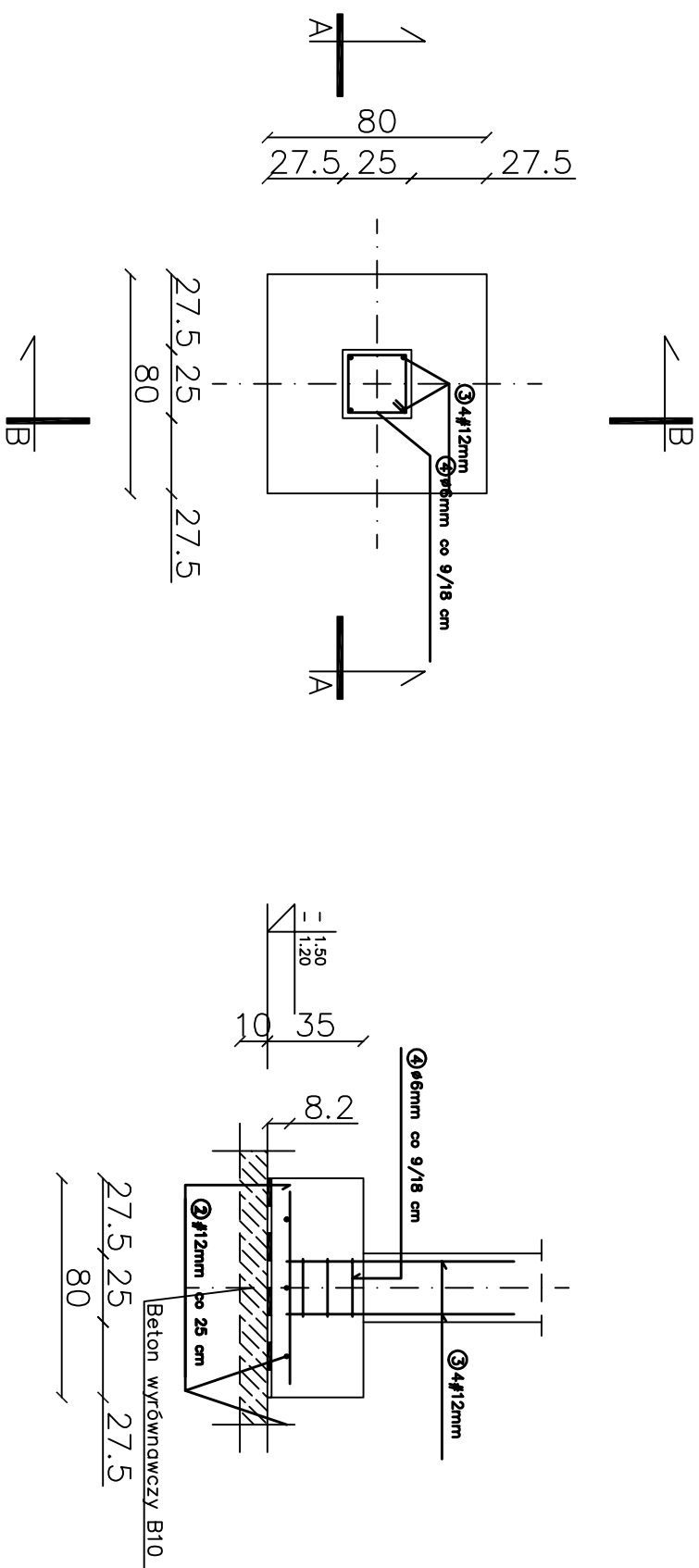
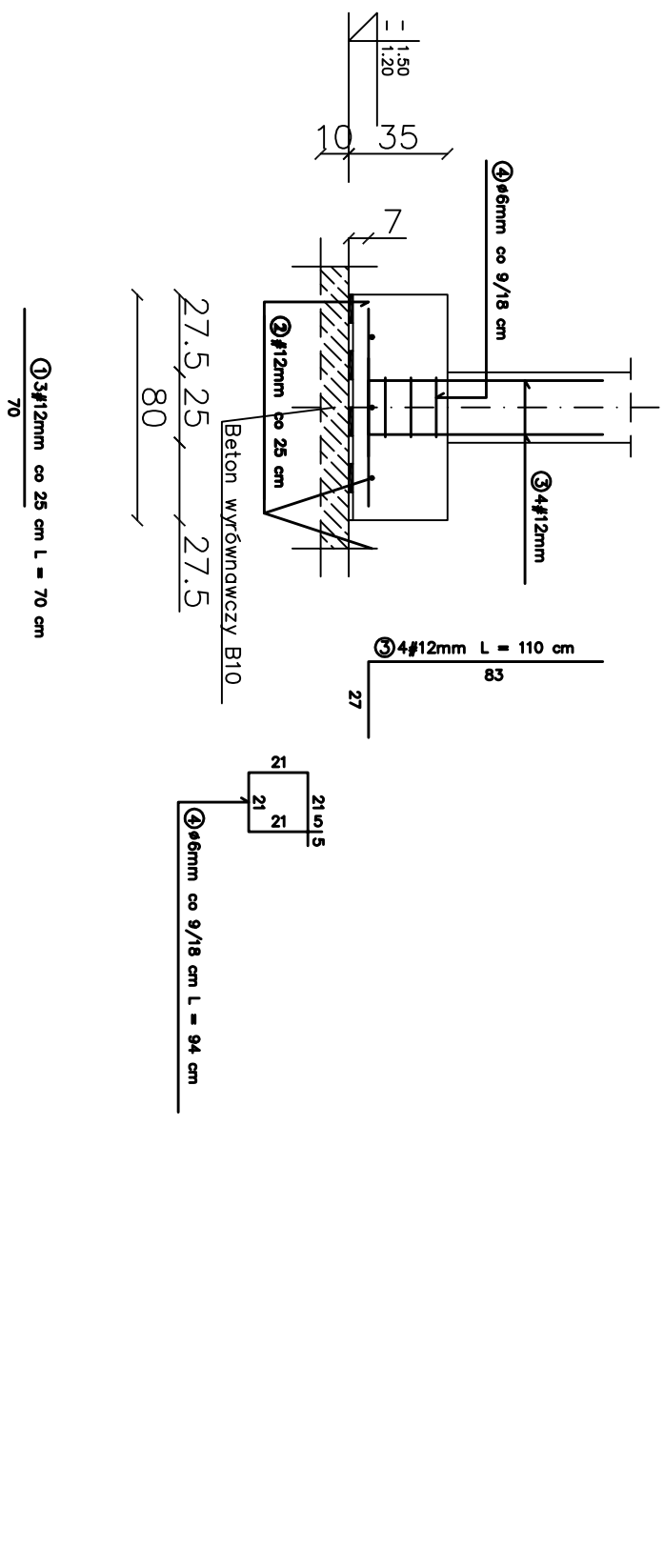


STOPA FUNDAMENTOWA St 1 0.80 x 0.80 m szt. 1

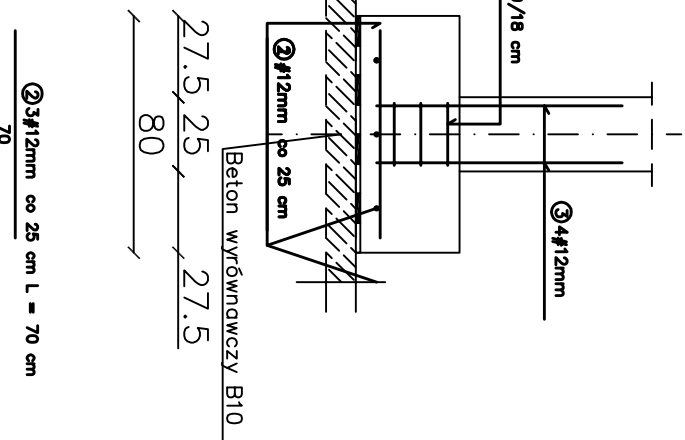
PRZEKRÓJ B-B



PRZEKRÓJ A-A



PRZEKRÓJ B-B



② 3#12mm co 25 cm L = 70 cm
70

DŁUGOŚĆ CAŁKOWITA [m]													
NR	Średnica		Długość	Ilość	SOS						34GS		
	Ø [mm]	#			[cm]	[szt.]	Ø6				#12		
1		12	70	3						2.10			
2		12	70	3						2.10			
3		12	110	4						4.40			
4	6		94	3	2.82								
DŁUGOŚĆ OGÓŁNĄ [m]					2.82					8.60			
MASA JEDNOSTKOWA [kg/m]					0.222					0.888			
MASA OGÓŁNĄ [kg]					0.63					7.64			
MASA RAZEM [kg]					0.63					7.64			

BETON KONSTRUKCYJNY B20
STAL ZBROJENIOWA 34GS, St05

BIURO OBSŁUGI INWESTYCJI mgr inż. Michał Andzieliński ul. Wojska Polskiego 82/14, 12-200 PIŚZ, tel. 517149157		nr rysunku
inwestor: GMINA PIŚZ		B10
adres: ul. Giszewiusza 5, 12-200 Piśz		
projekt:		
Budowa zadaszzenia nad wejściem głównym do budynku Gimnazjum Nr 1 w Piśzu		
nazwa rys:	Stopa nr 1	skala
stanowisko	Imię i nazwisko	podpis
PROJEKTANT:	Edward Łotowski	06.2010
OPRACOWAŁ:	inż. Michał Andzieliński	