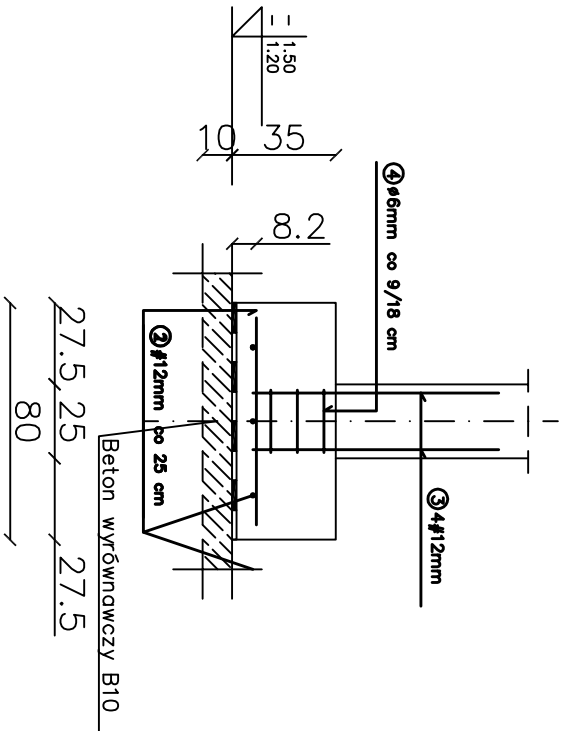
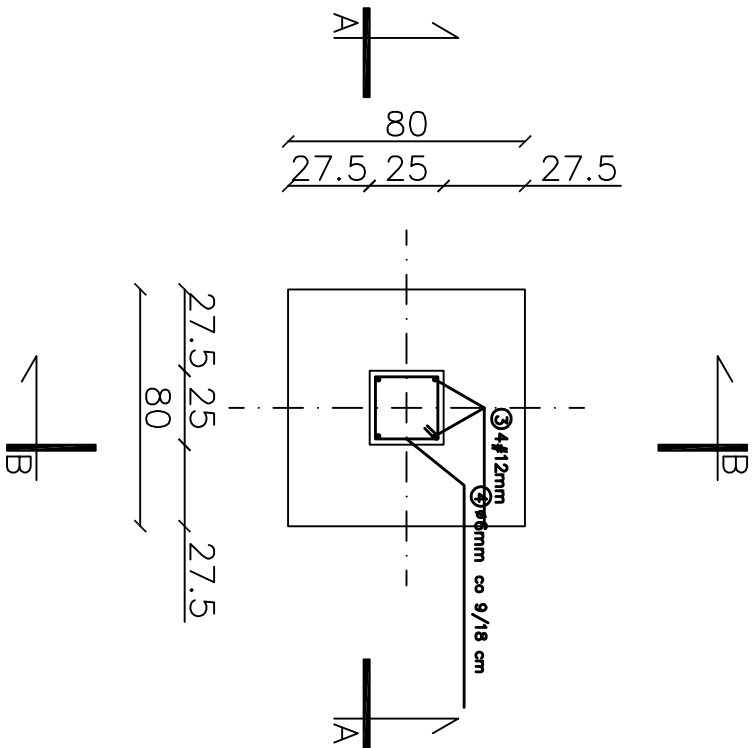
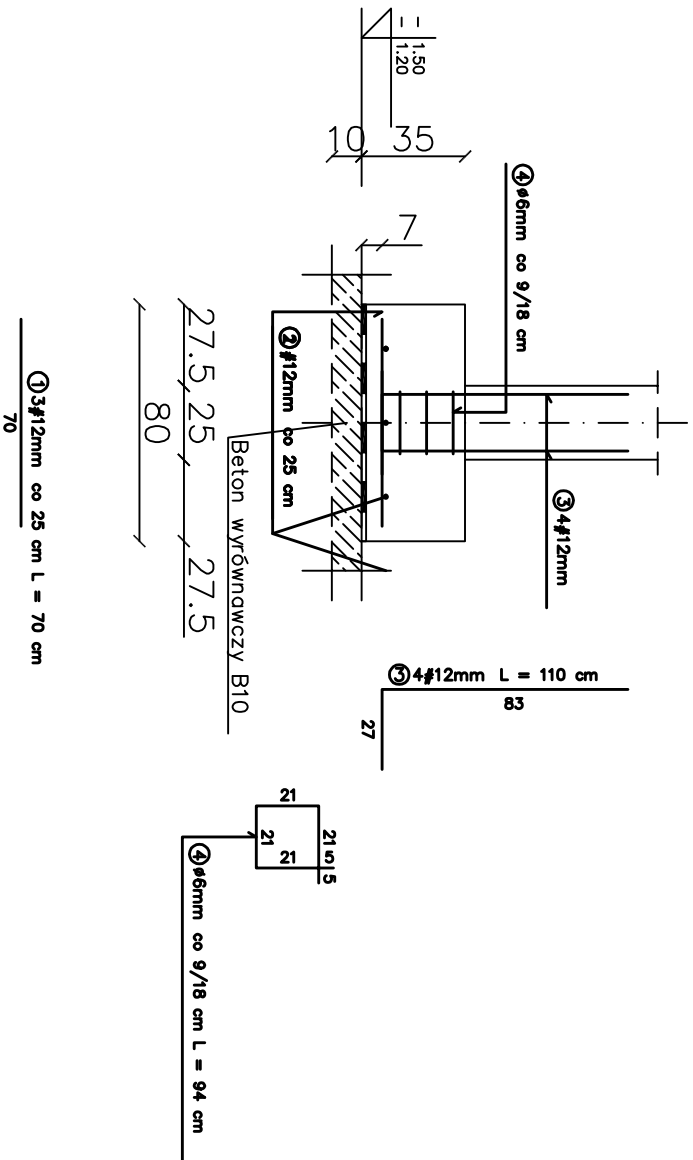


STOPA FUNDAMENTOWA St 3 0.80 x 0.80 m szt. 1

PRZĘKRÓJ B-B



PRZĘKRÓJ A-A



WYKAZ STALI ZBROJENIOWEJ

					DŁUGOŚĆ CAŁKOWITA [m]								
NR	Średnica [mm]		Długość [cm]	Ilość [szt.]	ST05				34GS				
	Ø	#			Ø6				#12				
1	12	70	3						2.10				
2	12	70	3						2.10				
3	12	110	4						4.40				
4	6	94	3	2.82									
DŁUGOŚĆ OGÓŁEM [m]				2.82					8.60				
MASA JEDNOSTKOWA [kg/m]				0.222					0.888				
MASA OGÓŁEM [kg]				0.63					7.64				
MASA RAZEM [kg]					0.63				7.64				

BETON KONSTRUKCYJNY B20
STAL ZBROJENIOWA 34GS, ST05

BIURO OBSŁUGI INWESTYCJI mgr inż. Michał Andrzejczyk ul. Wojska Polskiego 82/14, 12-200 PISZ, tel. 517149157		nr rysunku	
inwestor: GMINA PISZ		B12	
adres: ul. Giszewiusza 5, 12-200 Pisz			
projekt: Budowa zadoszenia nad wejściem głównym do budynku Gimnazjum Nr 1 w Pisz		stadium: PROJEKT WYKONAWCZY	
		branża: BUDOWLANA	
nazwa rys: Stopa nr 3		skala 1:25	
stanowisko	inż. i nazwisko	podpis	
PROJEKTANT:	Edward Łotowski		
OPRACOWAŁ:	inż. Michał Andrzejczyk		
		data 06.2010	