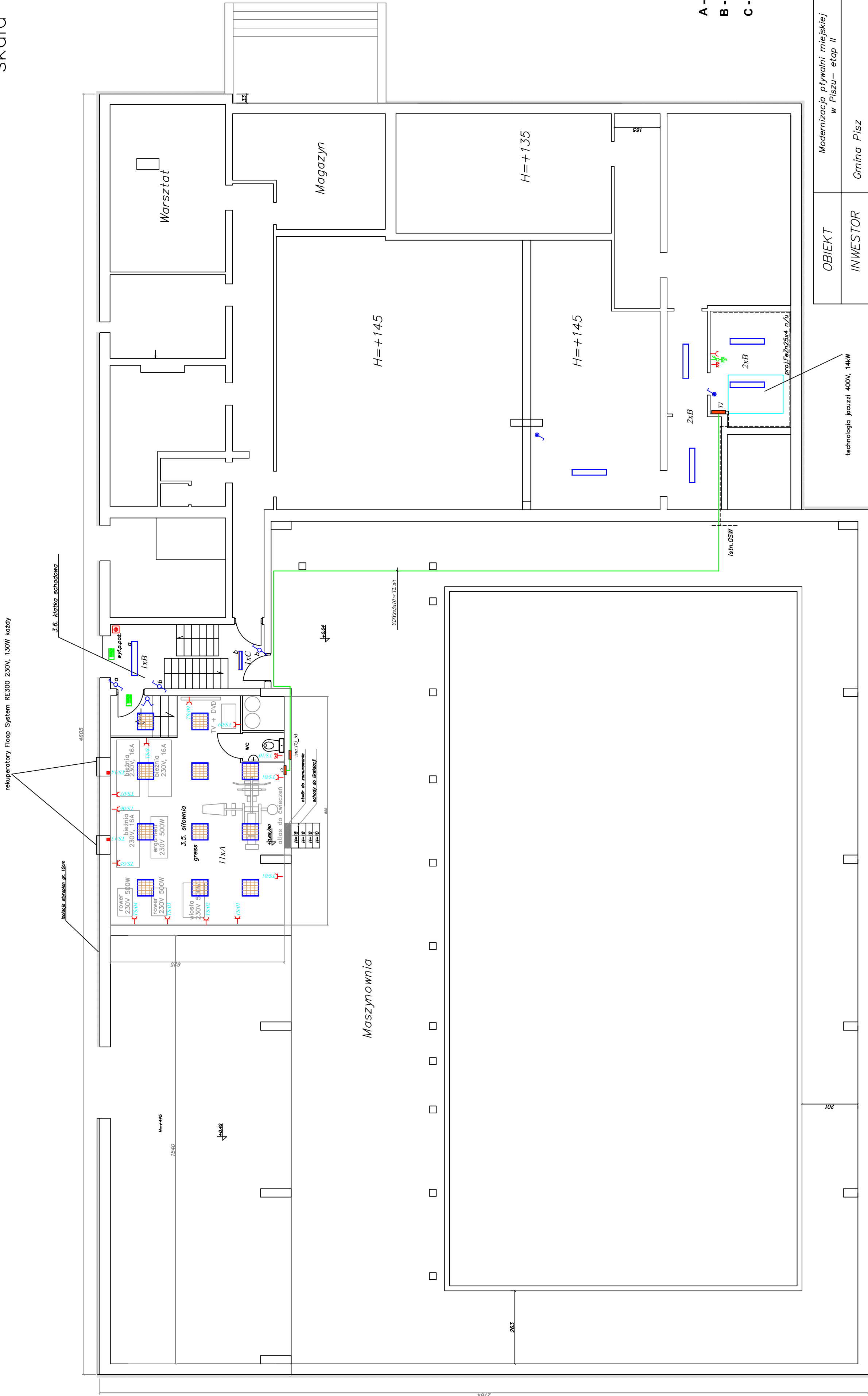


Rzut piwnic
skala 1:100



OBIEKT	Modernizacja pływalni miejskiej w Pisz- etap II	Nr rys.
INWESTOR	Gmina Pisz 12-200 Pisz, ul. Gizewiusza 5	E-1
TEMAT RYS.	Inst. elektryczne wewnętrzne - PIWNIC	Skala 1:100
BRANŻA	Elektryczna	
PROJEKTOWAŁ	mgr inż. Piotr Ciotrowski	Podpis

ERROR: syntaxerror
OFFENDING COMMAND: --nostringval--

STACK:

/Title
()
/Subject
(D:20090104200449+01'00')
/ModDate
()
/Keywords
(PDFCreator Version 0.9.5)
/Creator
(D:20090104200449+01'00')
/CreationDate
(1)
/Author
-mark-