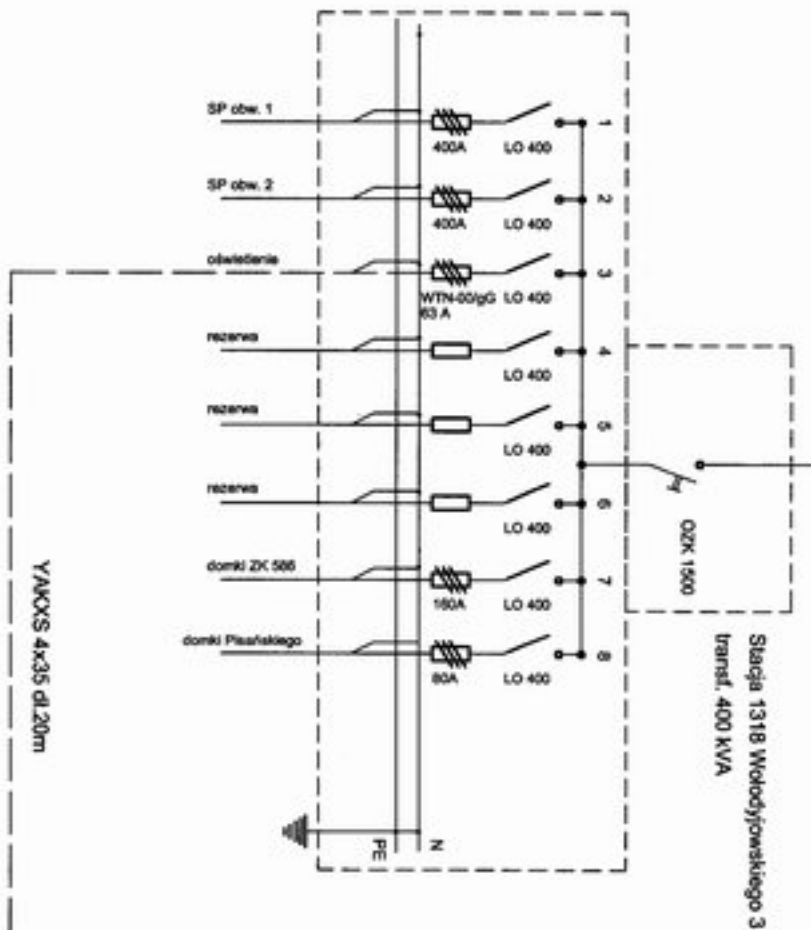




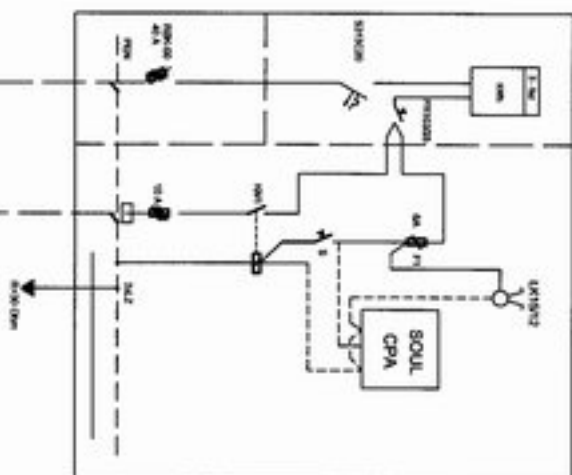
PDF
Complete

Your complimentary
use period has ended.
Thank you for using
PDF Complete.

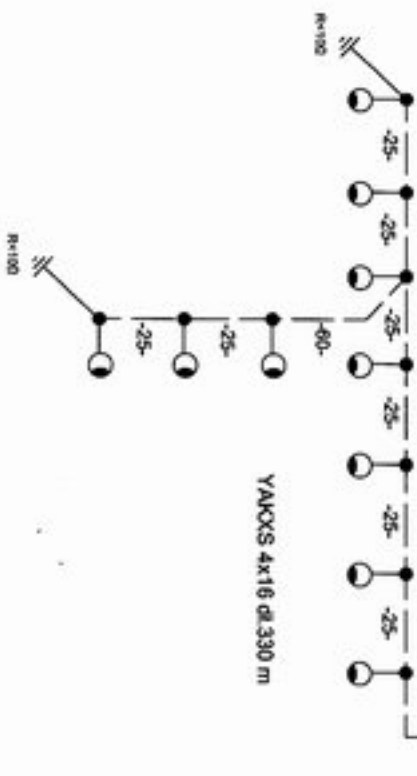
[Click Here to upgrade to
Unlimited Pages and Expanded Features](#)



Szafka oświetlenia ulic SO 1642
obudowa OP 58.2 FD - Sypryński



skup S-95
oprawa - SL-100 AL RM/100/70
wyłącznik jednoramienny W=1,5



E-PROJEKT 11-500 GIZYCKO: UL. KOMBATANTÓW 2/13	
INWESTOR	GMINA PISZ
LOKALIZACJA	BUDOWA OŚWIETLANIA DROGOWEGO PISZ UL. REJA
PROJEKTANT	SCHENAT ZASŁANIA - SO 1318
WYKONAWCA	Wieloletnia Sp. z o.o.
OPRACOWANIE	2