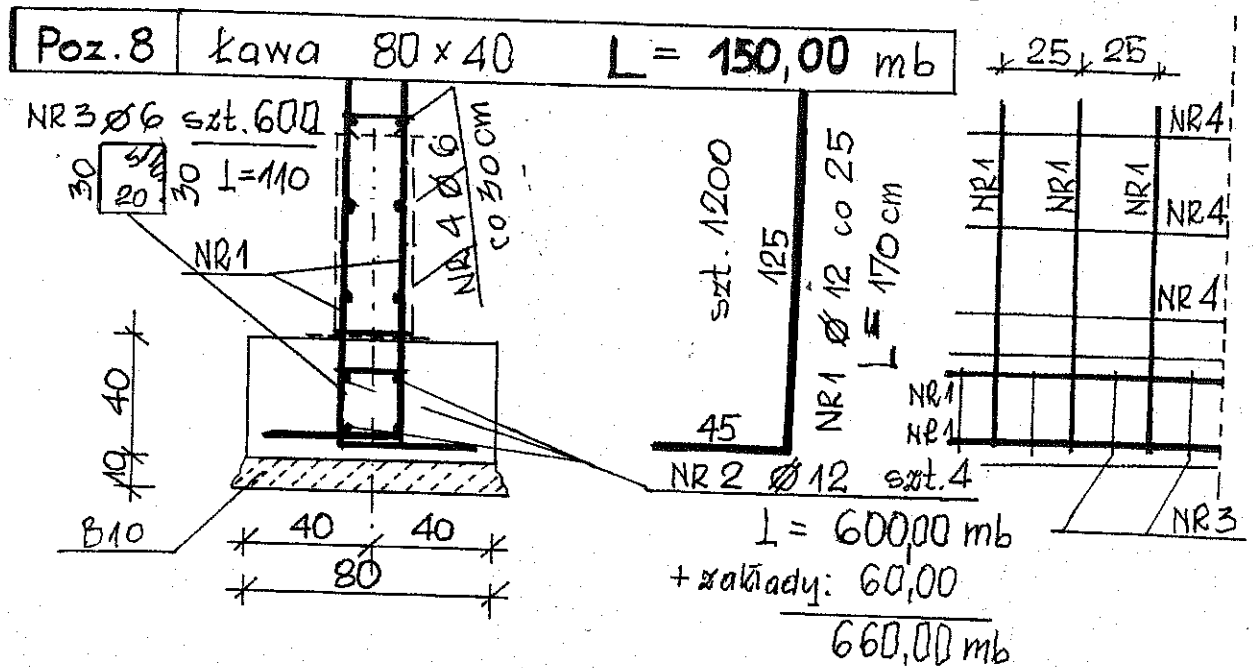
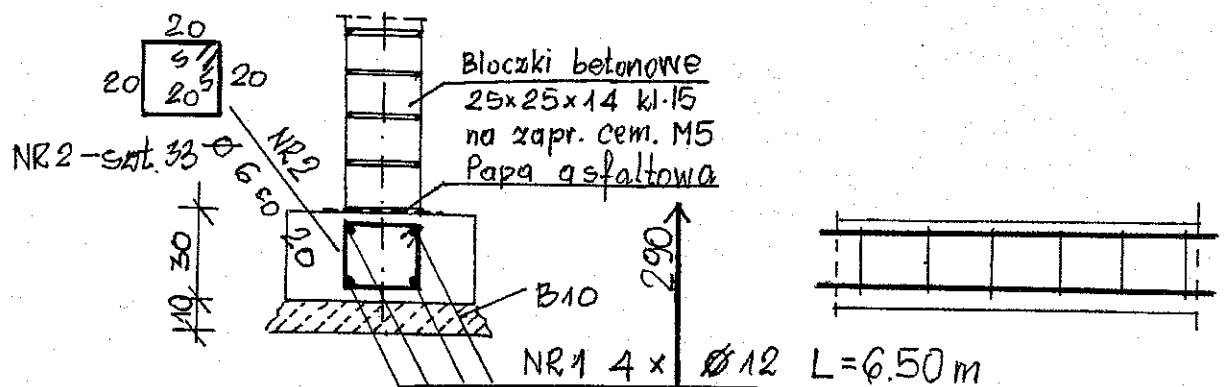


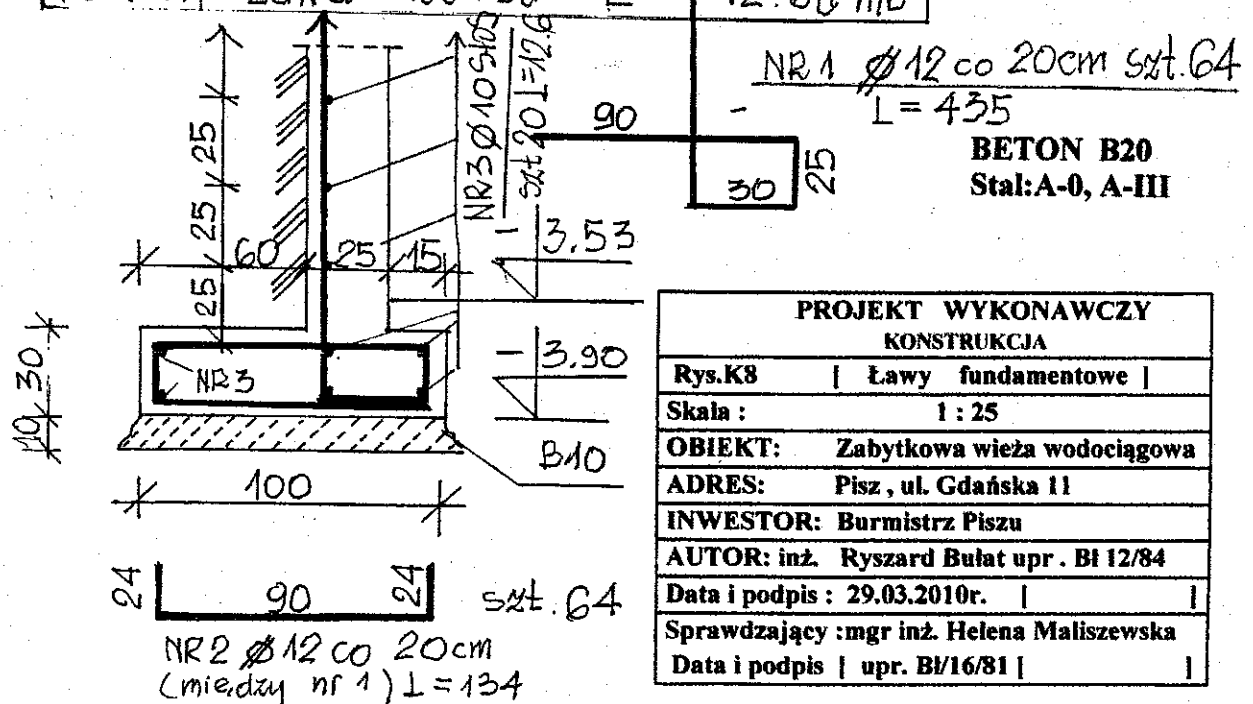
Rys. K8 ŁAWY FUNDAMENTOWE 1:25



Poz. 9 ława 60x30 $L = 6,50$ mb



Poz. 11 ława 100x30 $L = 12,60$ mb



PROJEKT WYKONAWCZY	
KONSTRUKCJA	
Rys.K8	Ławy fundamentowe
Skala :	1 : 25
OBIEKT:	Zabytkowa wieża wodociągowa
ADRES:	Pisz, ul. Gdańska 11
INWESTOR:	Burmistrz Pisu
AUTOR:	inż. Ryszard Bułat upr. BI 12/84
Data i podpis :	29.03.2010r.
Sprawdzający :	mgr inż. Helena Maliszewska
Data i podpis	upr. BI/16/81