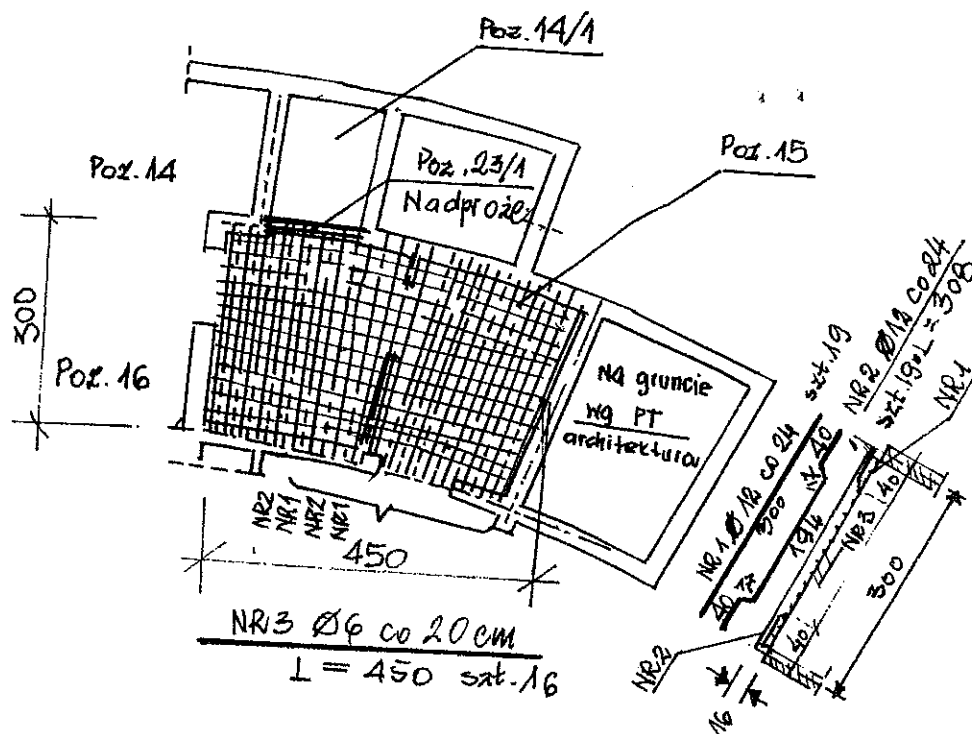
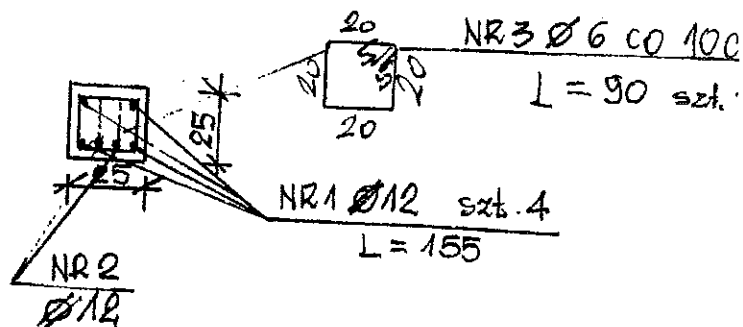
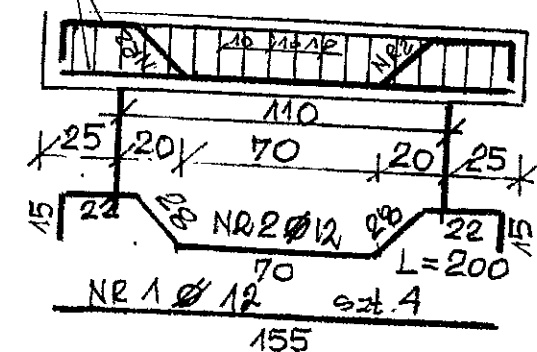


Rys. K15 STROP NAD PIWNIĄ Poz.15
1: 50/25



Poz.23/1 Nadproże nad drzwiami L=1,60m szt. 1



BETON B20
Stal A-0, A-III

PROJEKT BUDOWLANY	
KONSTRUKCJA	
RYS. K15	Strop nad piwnicą Poz.15
Skala :	1 : 50/25
OBIEKT:	Zabytkowa wieża wodociągowa
ADRES:	Pisz , ul. Gdańska 11
INWESTOR:	Burmistrz Pisu
AUTOR:	inż. Ryszard Bułat upr . BI 12/84
Data i podpis :	29.03.2010r. []
SPRAWDZAJĄCY:	mgr inż. Helena Maliszewska
Data i podpis	[upr. BI/16/81] []