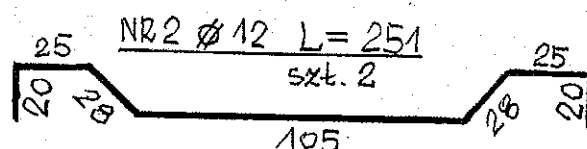
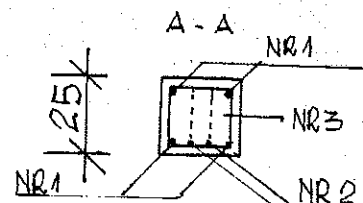
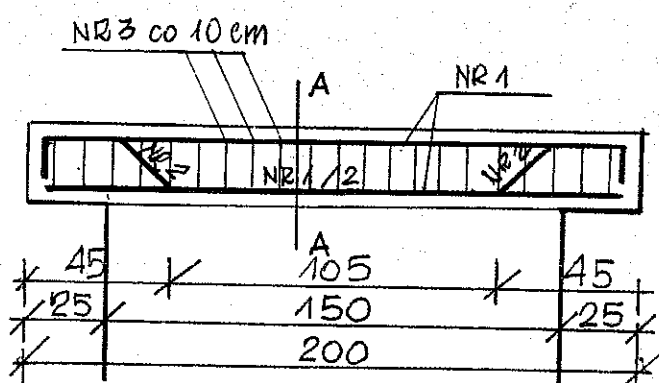
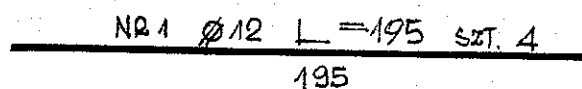
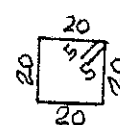


Rys.K23 NADPROŻA poz.23
1:50 /25

SZT. 5



NR3 Ø 6 L=90 szt. 20
 co 10 cm



Poz.23 Nadproże nad drzwiami L=2,00 szt.5

ZESTAWIENIE STALI na 1 SZT. NADPROŻA

NR	Ø	Długość 1 szt. /cm	Ilość szt.	Długość łączna- m	Ciepłota 1 mb	A-0 Ø 6	A-III Ø 12
1	12	195	4	7,80	0,89		6,95
2	12	251	2	5,02	0,89		4,47
3	6	90	20	18,00	0,222	4,00	
		Razem				4,00	11,42
		na 5 szt				20,0	57,10

Beton B25

PROJEKT WYKONAWCZY KONSTRUKCJA	
RYS. K23 NADPROŻE Poz.23	
Skala :	1 : 50/25
OBIEKT:	Zabytkowa wieża wodociągowa
ADRES:	Pisz, ul. Gdańska 11
INWESTOR:	Burmistrz Pisu
AUTOR: inż.	Ryszard Bułat upr. BI 12/84
Data i podpis :	29.03.2010r.
Sprawdzający: mgr inż.	Helena Maliszewska
Data i podpis	upr. BI/16/81