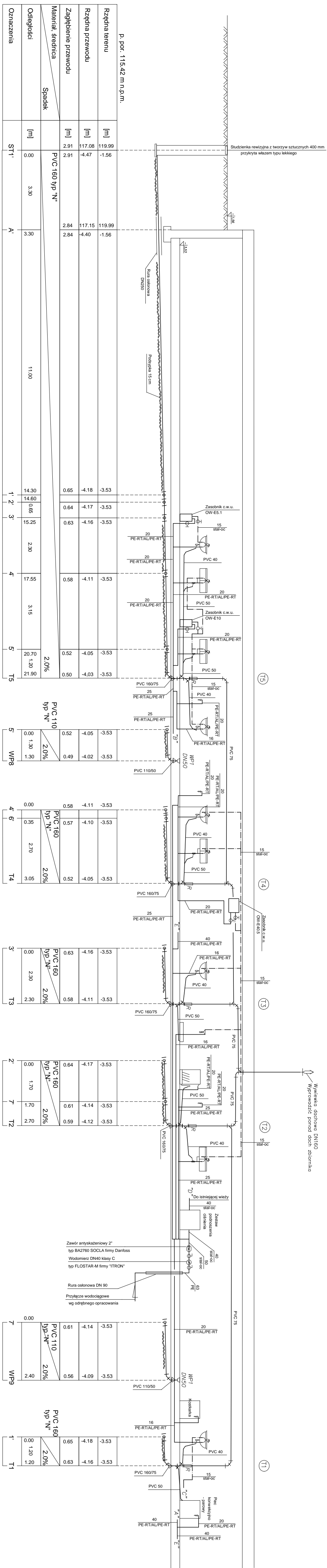


ROZWINIĘCIE INSTALACJI WOD-KAN (K. TEKUSZCZOWA ETAP II)



JEDNOSTKA PROJEKTOWA	NAMZNA I ADRES OBIEKTU	INWESTOR
"J.D.Studio Projektowe"s.c. 15-565 Białystok Dąbki Fabryczne 23 Tel./fax:(085)7417091	REMONT PRZEKŁADNIWA ROZBUDOWA I ZMIANA SPOSOBU UŻYTKOWNIA BRANŻY WODOCIEGOWNEJ WIERZY GOSIENIE NA TAKAS WIDOKOWY ZAKWANIENIA PRZY UL.GDANSKEJ 11 W PIŚCU DZ.NR.GED.O. 320X2	GMINA PIŚC 12-200 PIŚC UL.GIZIEWUSZA 5
RYSUNEKI	SKALACH	
ROZWINIĘCIE INSTALACJI WOD-KAN (K. TŁUSZCZOWA ETAP II)		
RODZAJ OPRACOWANIA: Projekt wykonawczy		
BRANŻA SANITARNA	PROJEKTANT	NR UPF.PROJ.
Projektant	inż. Ciuńczyk Krzysztof	PDL/0036/PDOOS/06
Sprawdzający	mgr inż. Wojtek Perkowski	PDL/0044/PWOS/04
Opracował	mgr inż. Maciej Wendelowicz	
DATA:		
26-luty-2010		