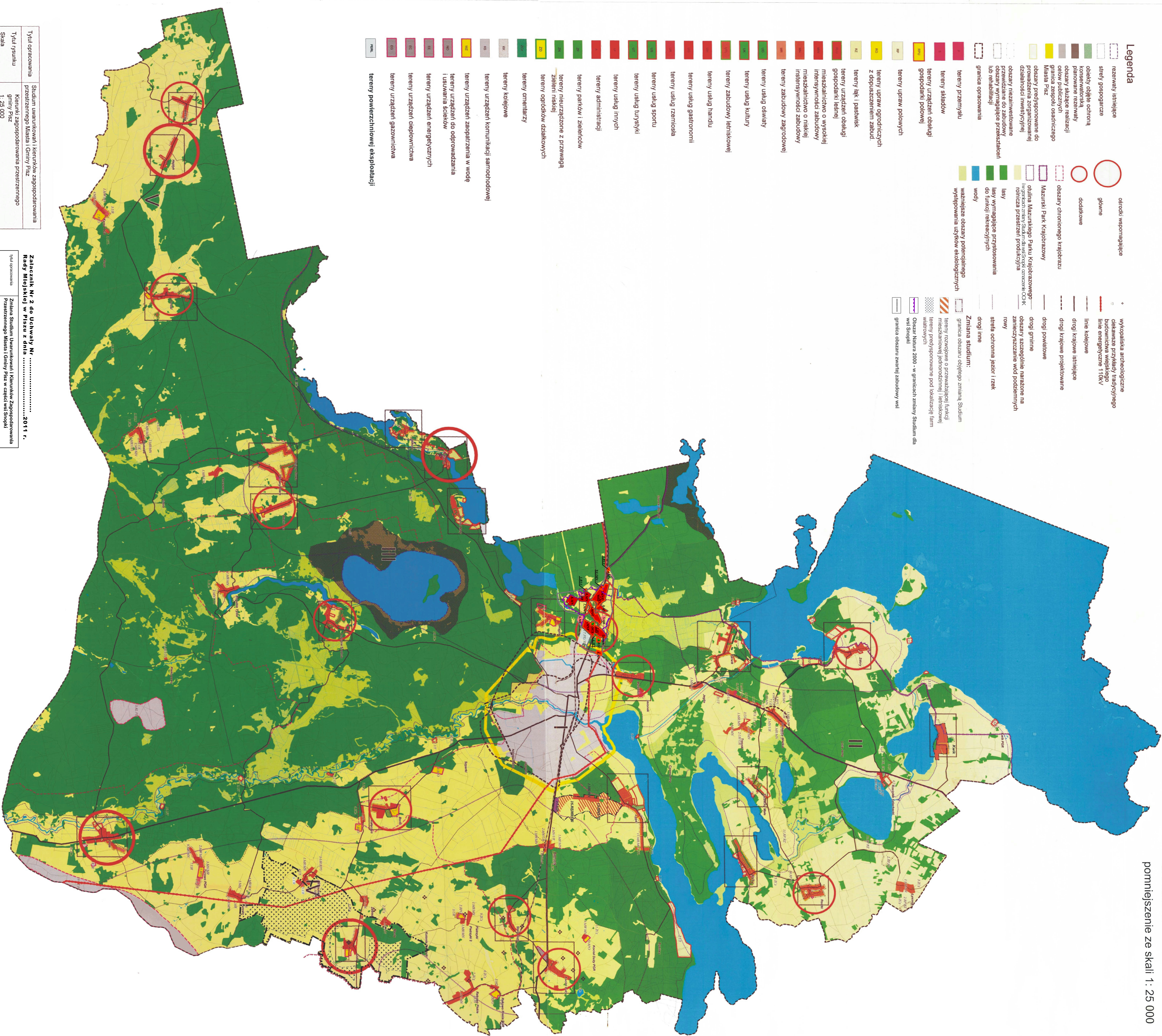


Studium uwarunkowań i kierunków zagospodarowania przestrzennego Miasta i Gminy Pisz - zmiana

Skala 1:50 000
pomniejszenie ze skali 1: 25 000



Tytuł opracowania	Studium uwarunkowań i kierunków zagospodarowania przestrzennego Miasta i Gminy Pisz.
Tytuł projektu	Kierunki zagospodarowania przestrzennego gminy Pisz.
Skala	1: 25 000
Wykonał	Świdowsko SC 18.07.1999
Załącznik Student:	pracownia projektowa mgr inż. arch. Joanna Kiełtyńska-Szmalcówna

<p>mgr inż. arch. Małgorzata Osowska - zapytanie POU nr 0014, nr rejestru G-0550903</p>	<p>CKK Biuro Projektowe s.r.l. ul. 31-389 Gdynia</p> <p>CKK ul. Świętokrzyska 87c, 81-389 Gdynia</p>	<p>autor zmiany Studium w części w/w Skłopiak</p>	<p>Wydział opracowania</p> <p>Zmiana Studium Uwarunkowań i Kierunków Zagospodarowania Przestrzennego Miasta i Gminy Pisz w części w/w Skłopiak</p>	<p>Zacznik nr 2 do Uchwały Nr Rady Miejskiej w Pishu z dnia 2011 r.</p>
---	--	---	--	--