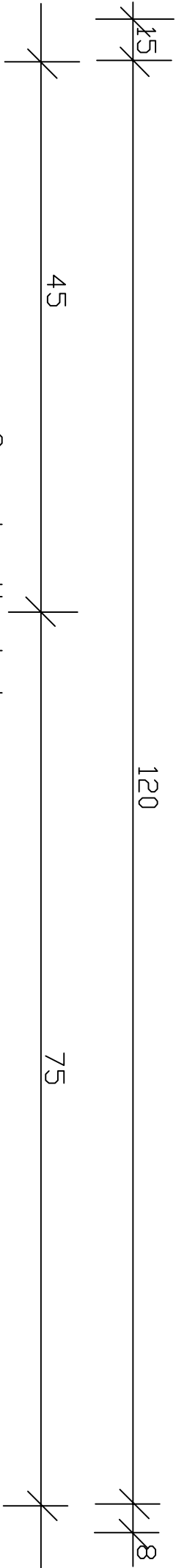
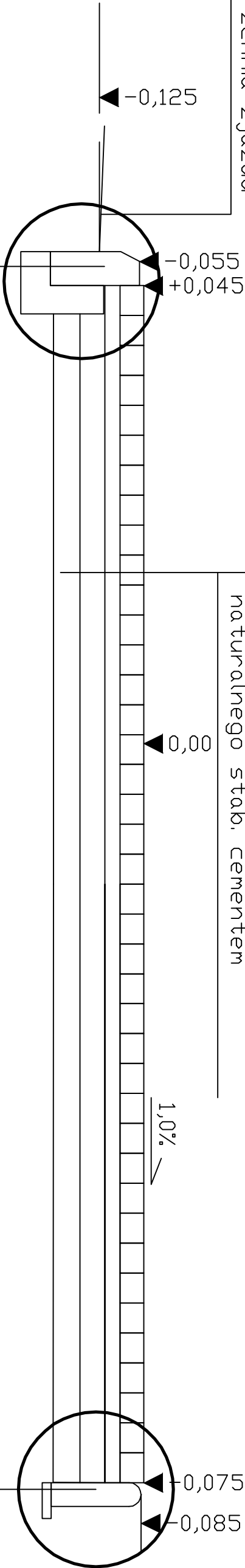


Przekrój poprzeczny chodnika



Szczegół A

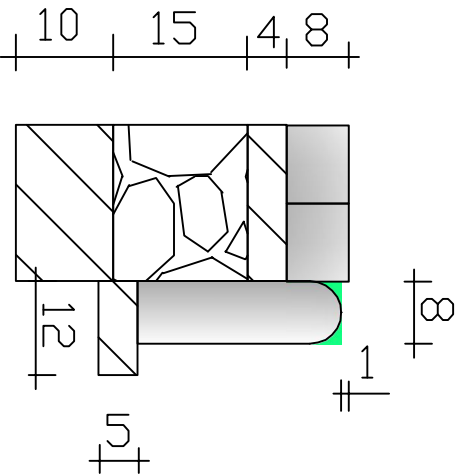
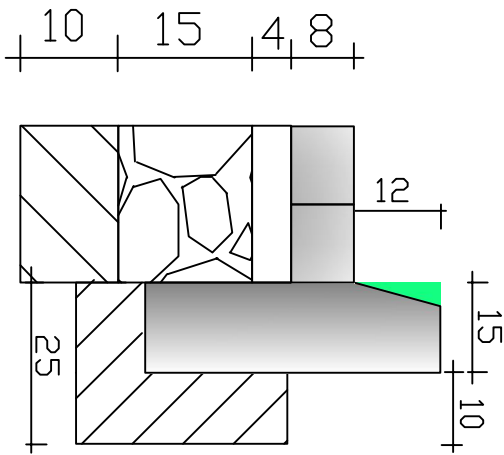
Szczegół B



krawężnik betonowy 15 x 30 cm
ława betonowa z betonu B15

Szczegół A

Szczegół B



obrzeże betonowe 8 x 30 cm
5 cm podsypka cementowo-piaskowa

PIK		PRZEDSIĘBIORSTWO INŻYNIERII KOMUNALNEJ		
INWESTOR:		OBIEKT:		STADIUM:
Gmina Pisz		12-200 Pisz, Młodni 18A		Projekt budowlano-wykonawczy
ul. Giszewiusza 5		Remont nawierzchni chodników w Piszu:		
12 - 200 Pisz		na działkach o nr geod. 11/54, 698		
Nazwa rysunku:		Plan zagospodarowania		
Projektant:		mgr inż. Krzysztof Leniec		upr. proj. Nr SUW-16/91
Asystent Projektanta:		mgr inż. Paweł Wysocki		
Branża:		Drogowa	Skala 1:50	Data: sierpień 2011 r.