

517 149 157

BIURO OBSŁUGI INWESTYCJI

mgr inż. Michał Andrzejczyk

PROJEKT ARCHITEKTONICZNO - BUDOWLANY BUDOWY BUDYNKU ŚWIETLICY W POGOBIU ŚREDNIM HYDROFORNIA

OBIEKT: *HYDROFORNIA*

LOKALIZACJA: *Pogobie Średnie, 12-200 Pisz , działka numer 92/1*

<u>INWESTOR:</u> <i>GMINA PISZ</i>

<u>PROJEKTANT:</u>	<i>Ryszard BORYS</i>
<u>ASYSTENT PROJEKTANTA:</u>	<i>inż. Michał Andrzejczyk</i>

SPIS TREŚCI

Opis techniczny	3
Oświadczenie projektanta	5
Uprawnienia projektanta	6
Zaświadczenie z PIIB projektanta	7
Rysunki	8

OPIS TECHNICZNY

1. Przedmiot opracowania, lokalizacja, zakres opracowania

Opracowanie obejmuje projekt budowy hydroforni w miejscowości Pogobie Średnie.

2. Opis ogólny

Projektowany obiekt będzie pełnić rolę hydroforni. Obiekt składa się z jednej bryły. Bryła budynku jest obiektem 1 - kondygnacyjnym (parter).

Zestawienie powierzchni

Nr. pom.	Nazwa pomieszczenia	Pow. użytkowa m²
1/1	Hydrofornia	18,06
	SUMA	18,06

Powierzchnia użytkowa	18,06 m²
Powierzchnia zabudowy	25 m²
Kubatura	114,00 m³

3. Opis architektoniczno-konstrukcyjny

Fundamenty

Projektuje się fundamenty żelbetowe złożone z ław o wymiarach 40 x 35cm. Fundamenty zabezpieczyć dwiema warstwami DYSPERBITU (lub równoważnym). Pod konstrukcją ław wykonać warstwę podkładu grubości 10cm z betonu B-10.

Ściany fundamentowe

Ściany fundamentowe wykonać z bloczków betonowych na zaprawie cementowej. Ściany należy odizolować o fundamentów dwiema warstwami papy na welonie szklanym i warstwą foli budowlanej. Ściany zabezpieczyć dwiema warstwami DYSPERBITU (lub równoważnym). Część ukrytą w ziemi zabezpieczyć folią kubełkową natomiast cokół wykończyć tynkiem mozaikowym grubości 1,8mm.

Ściany

Ściany parteru projektuje się z pustaków grubości 24cm o wytrzymałości 4MPa na zaprawie cienkowarstwowej klasy 2,5. Ściany wykończyć tynkiem cementowo – wapiennym i pomalować farbą elewacyjną.

Posadzki

Posadzka betonowa wykończona gresem techniczny m grubości 12 mm lub grubszym.

Dach

Konstrukcja drewniana krokwiowa. Konstrukcję wzmocnić deskowaniem pełnym, następnie zamocować papę, kontrłaty i łaty. Pokrycie dachowe z dachówki holenderki w kolorze ceglastym.

Tynki

Tynki cementowo – wapienne malowane farbą emulsyjną w kolorze białym. Ściany parteru docieplić styropianem grubości 12 cm.

Stolarka okienna

Stolarkę okienna z PCV w kolorze złoty dąb, o współczynniku izolacyjności termicznej $k=1,4W/m^2K$. Wszystkie parapety zewnętrzne z blachy powlekanej. Parapety wewnętrzne z granitowe (kolor zostanie dobrany na budowie).

Uwaga : Przed zamówieniem okien wykonawca winien pomierzyć każdy otwór z natury.

Stolarka drzwiowa

Stolarkę drzwiowa zewnętrzna metalowa.

Uwaga : Przed zamówieniem drzwi wykonawca winien pomierzyć każdy otwór z natury.

OŚWIADCZENIE PROJEKTANTA

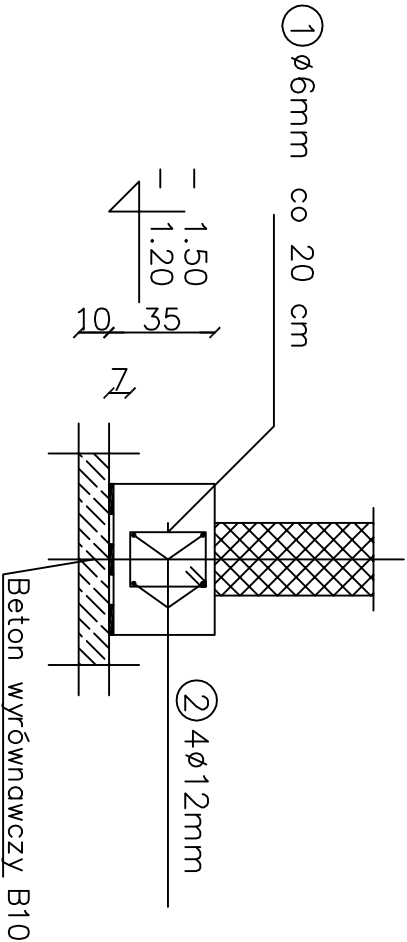
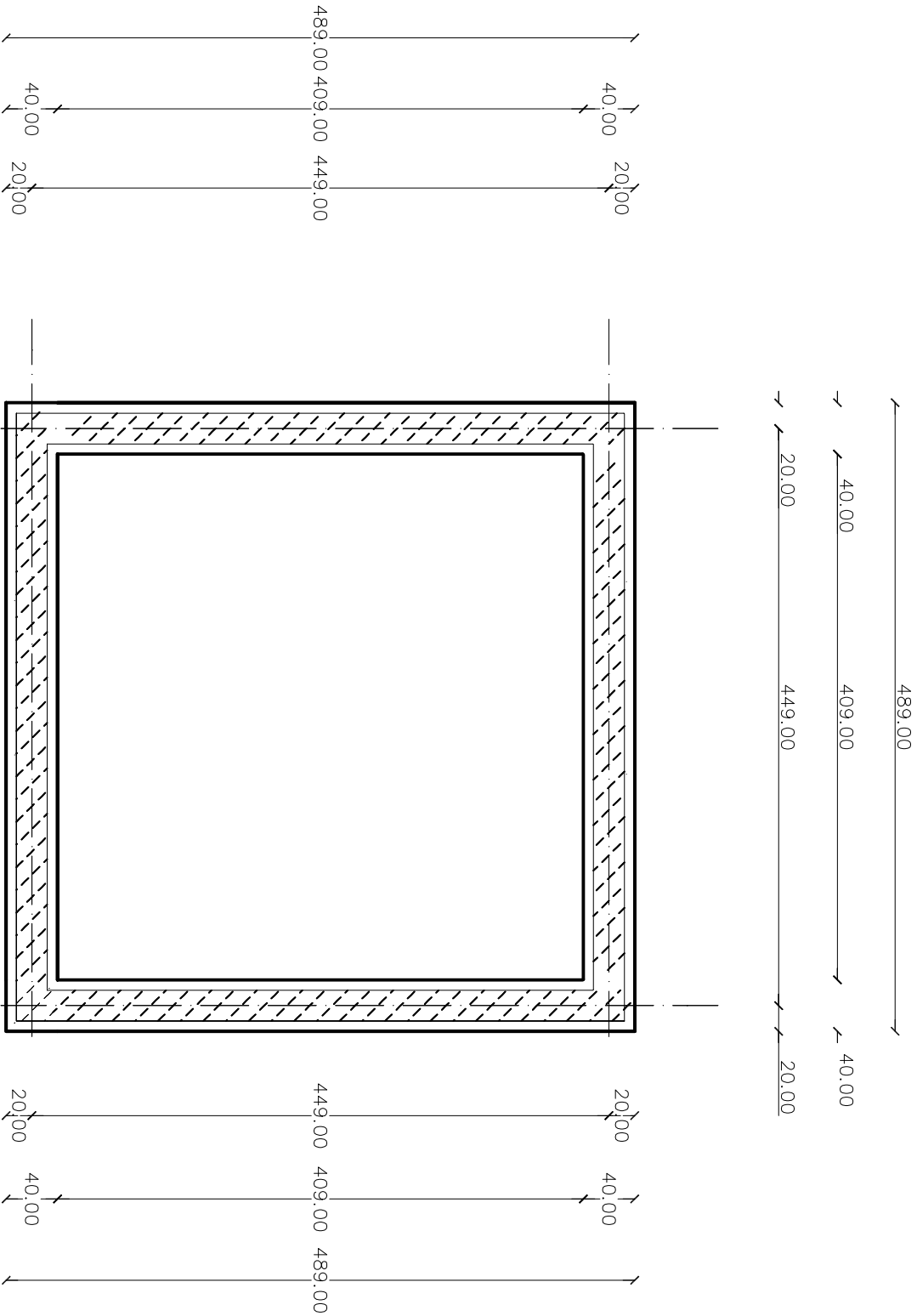
ROJEKTANT

Oświadczam, że opracowana dokumentacja projektowa jest kompletna i została wykonana zgodnie z obowiązującymi polskimi aktami prawnymi, normami i przepisami techniczno-budowlanymi.

.....
podpis Projektanta

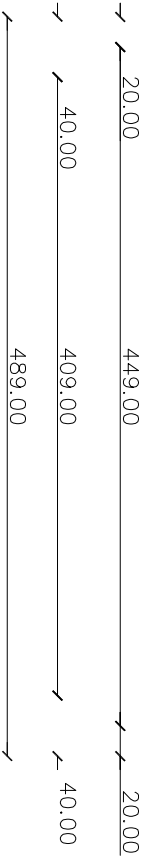
ŁAWA FUNDAMENTOWA

SKALA: 1:25

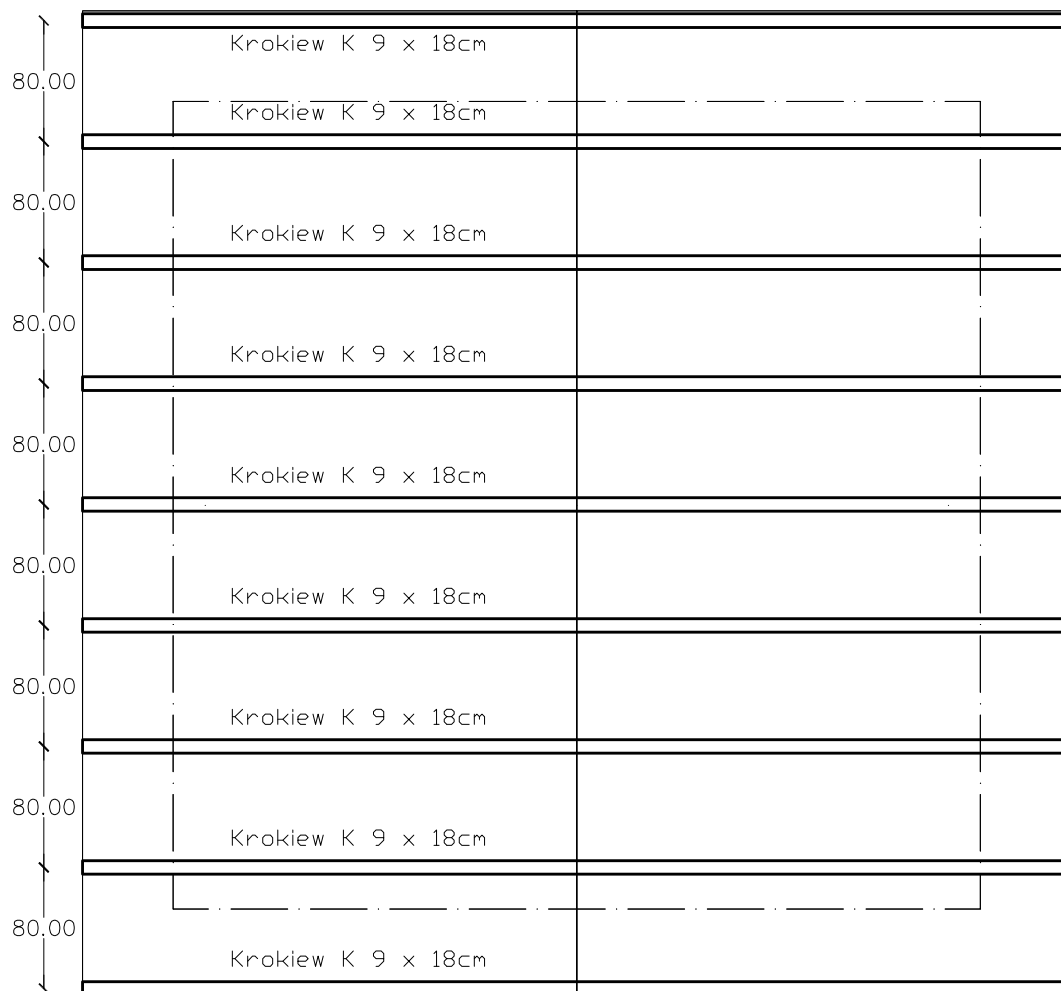


8 24 8
40

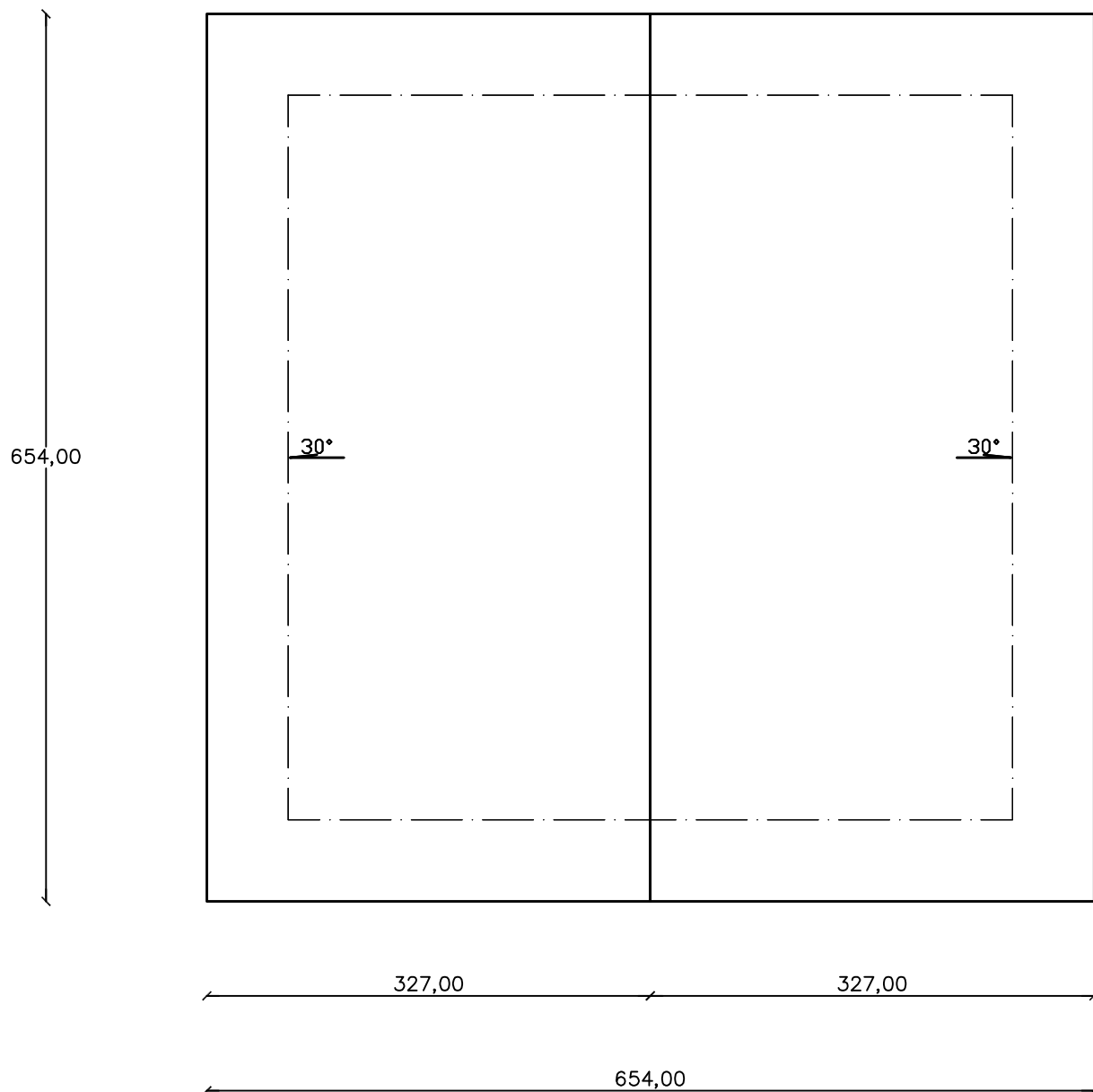
18 7 25 25 18
1 $\varnothing 6$ mm co 20 cm L = 100 cm



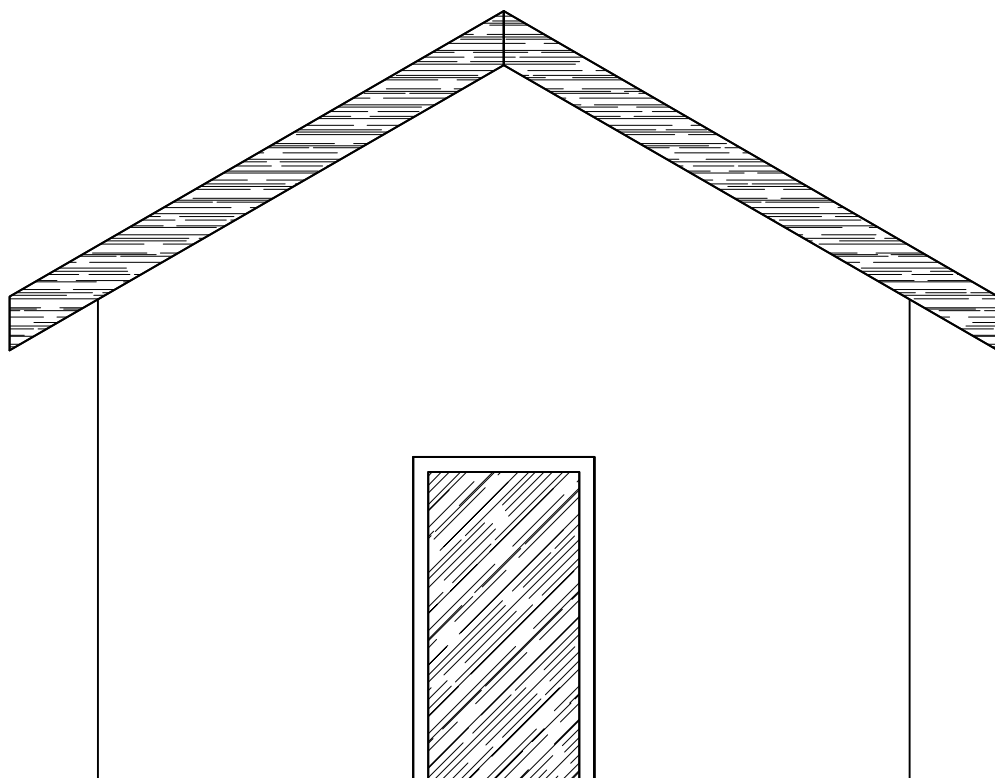
BIURO OBSŁUGI INWESTYCJI mgr inż. Michał Andrzejczyk ul. Wojska Polskiego 82/14, 12-200 PISZ, tel. 517149157					nr rysunku <div>B1</div>	
inwestor: GMINA PISZ		lokalizacja: Dz. nr. w Pogobiu Średnim, Gmina Pisz			stadium: PROJ. BUDOWLANY projektant: BUDOWLANA	
projekt:						
Projekt budowy budynku Świetlicy Wiejskiej w Pogobiu Średnim						
nazwa rys: RZUT FUNDAMENTÓW		skala 1:50				
stanowisko	imię i nazwisko	specjalność	nr uprawnień	podpis	data	
projektant:	Ryszard Borys	budowlana	1483/60		maj 2011	
opracował:	inż. Michał Andrzejczyk					



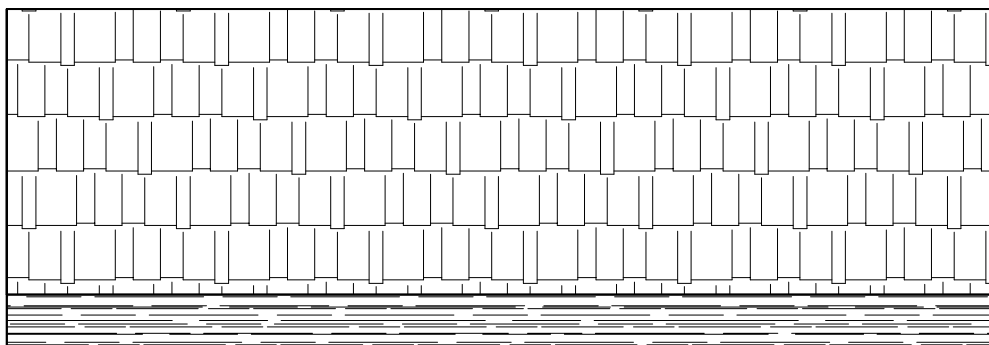
BIURO OBSŁUGI INWESTYCJI mgr inż. Michał Andrzejczyk ul. Wojska Polskiego 82/14, 12-200 PISZ, tel. 517149157				nr rysunku B3	
inwestor: GMINA PISZ lokalizacja: Dz. nr. w Pogobiu Średnim, Gmina Pisz				stadium: PROJ. BUDOWLANY	
projekt: Projekt budowy budynku Świetlicy Wiejskiej w Pogobiu Średnim				branża: BUDOWLANA	
nazwa rys: RZUT WIĘŻBY				skala 1:50	
stanowisko	imię i nazwisko	specjalność	nr uprawnień	podpis	data
projektant:	Ryszard Borys	budowlana	1483/60		maj 2011
opracował:	inż. Michał Andrzejczyk				



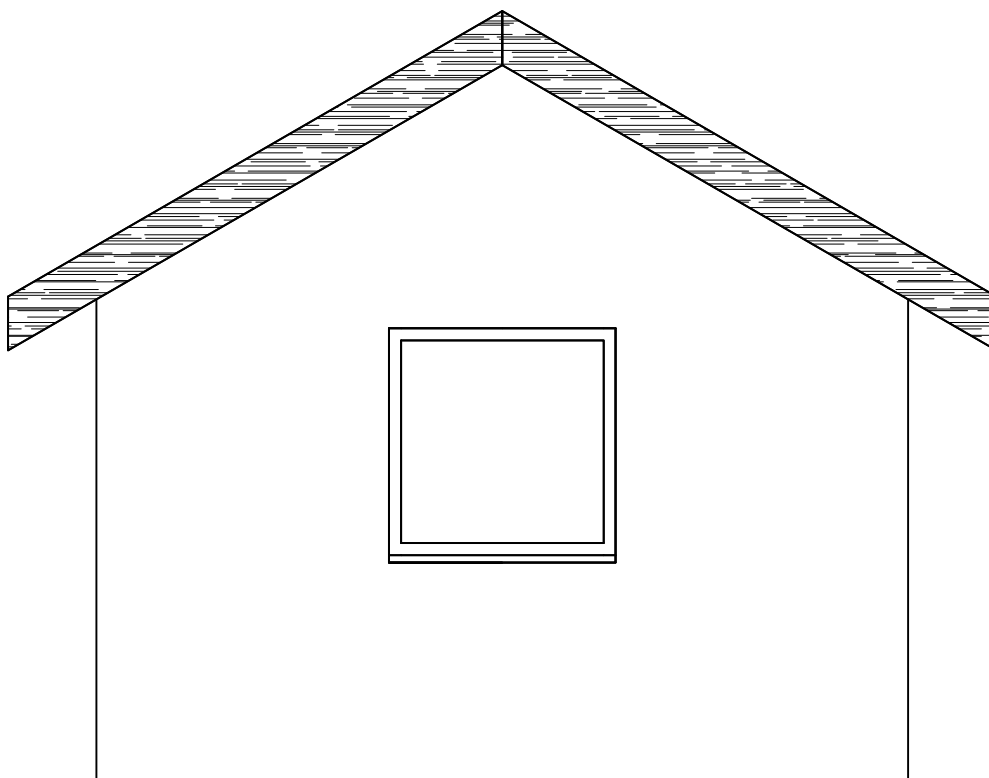
BIURO OBSŁUGI INWESTYCJI mgr inż. Michał Andrzejczyk ul. Wojska Polskiego 82/14, 12-200 PISZ, tel. 517149157				nr rysunku B4	
inwestor: GMINA PISZ lokalizacja: Dz. nr. w Pogobiu Średnim, Gmina Pisz				stadium: PROJ. BUDOWLANY	
projekt: Projekt budowy budynku Świetlicy Wiejskiej w Pogobiu Średnim				branża: BUDOWLANA	
nazwa rys: RZUT DACHU				skala 1:50	
stanowisko	imię i nazwisko	specjalność	nr uprawnień	podpis	data
projektant:	Ryszard Borys	budowlana	1483/60		maj 2011
opracował:	inż. Michał Andrzejczyk				



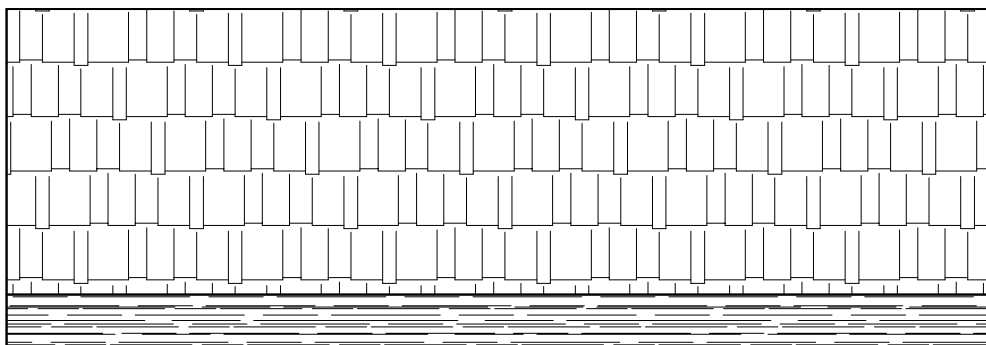
BIURO OBSŁUGI INWESTYCJI mgr inż. Michał Andrzejczyk ul. Wojska Polskiego 82/14, 12-200 PISZ, tel. 517149157				nr rysunku B5	
inwestor: GMINA PISZ lokalizacja: Dz. nr. w Pogobiu Średnim, Gmina Pisz				stadium: PROJ. BUDOWLANY	
projekt: Projekt budowy budynku Świetlicy Wiejskiej w Pogobiu Średnim				branża: BUDOWLANA	
nazwa rys: ELEWACJA FRONTOWA				skala 1:50	
stanowisko	imię i nazwisko	specjalność	nr uprawnień	podpis	data
projektant:	Ryszard Borys	budowlana	1483/60		maj 2011
opracował:	inż. Michał Andrzejczyk				



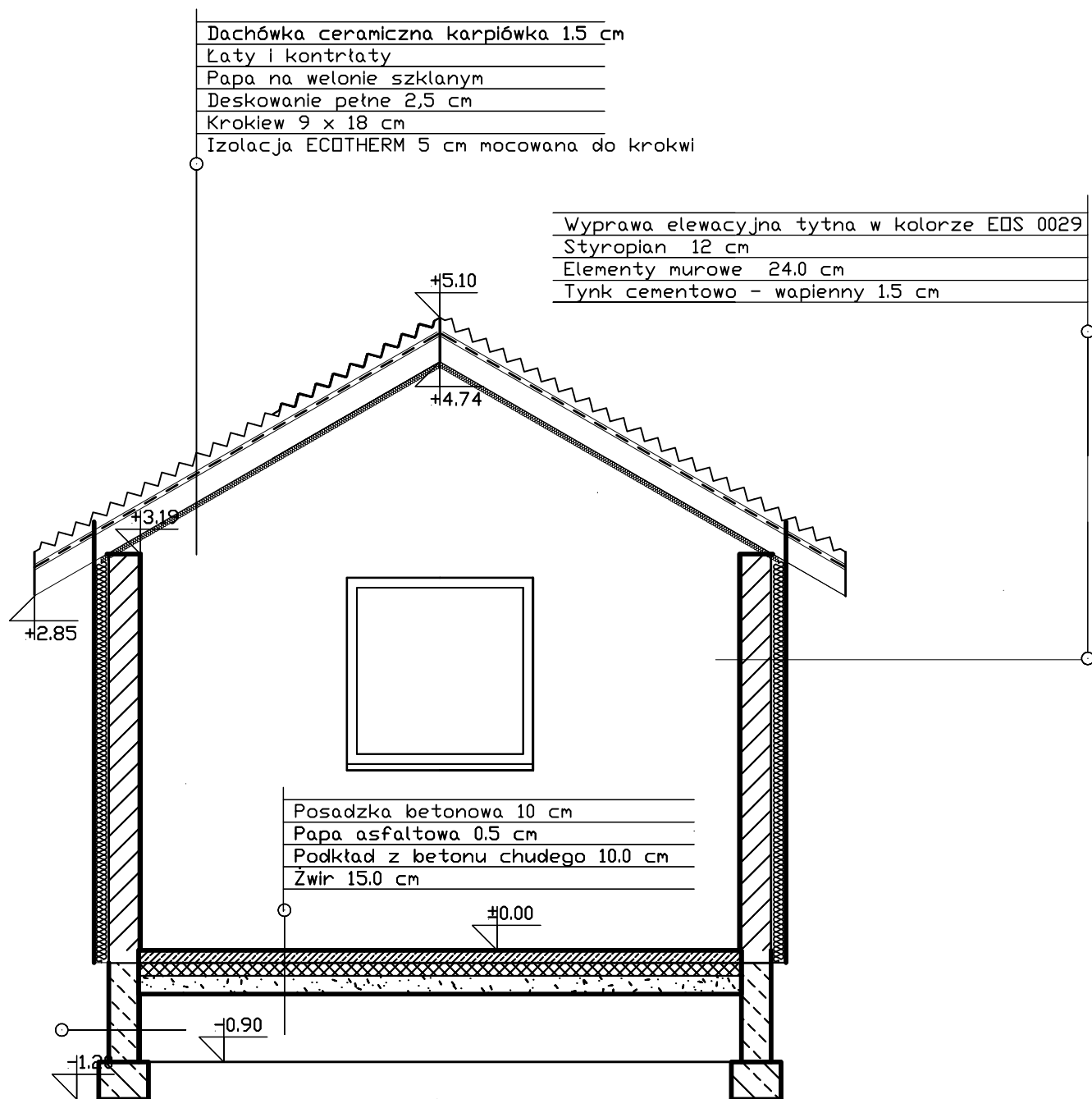
BIURO OBSŁUGI INWESTYCJI mgr inż. Michał Andrzejczyk ul. Wojska Polskiego 82/14, 12-200 PISZ, tel. 517149157				nr rysunku B6	
inwestor: GMINA PISZ lokalizacja: Dz. nr. w Pogobiu Średnim, Gmina Pisz				stadium: PROJ. BUDOWLANY	
projekt: Projekt budowy budynku Świetlicy Wiejskiej w Pogobiu Średnim				branża: BUDOWLANA	
nazwa rys: ELEWACJA BOCZNA				skala 1:50	
stanowisko	imię i nazwisko	specjalność	nr uprawnień	podpis	data
projektant:	Ryszard Borys	budowlana	1483/60		maj 2011
opracował:	inż. Michał Andrzejczyk				



BIURO OBSŁUGI INWESTYCJI mgr inż. Michał Andrzejczyk ul. Wojska Polskiego 82/14, 12-200 PISZ, tel. 517149157				nr rysunku B7	
inwestor: GMINA PISZ lokalizacja: Dz. nr. w Pogobiu Średnim, Gmina Pisz				stadium: PROJ. BUDOWLANY	
projekt: Projekt budowy budynku Świetlicy Wiejskiej w Pogobiu Średnim				branża: BUDOWLANA	
nazwa rys: ELEWACJA TYLNA				skala 1:50	
stanowisko	imię i nazwisko	specjalność	nr uprawnień	podpis	data
projektant:	Ryszard Borys	budowlana	1483/60		maj 2011
opracował:	inż. Michał Andrzejczyk				



BIURO OBSŁUGI INWESTYCJI mgr inż. Michał Andrzejczyk ul. Wojska Polskiego 82/14, 12-200 PISZ, tel. 517149157				nr rysunku B8	
inwestor: GMINA PISZ lokalizacja: Dz. nr. w Pogobiu Średnim, Gmina Pisz				stadium: PROJ. BUDOWLANY	
projekt: Projekt budowy budynku Świetlicy Wiejskiej w Pogobiu Średnim				branża: BUDOWLANA	
nazwa rys: ELEWACJA BOCZNA				skala 1:50	
stanowisko	imię i nazwisko	specjalność	nr uprawnień	podpis	data
projektant:	Ryszard Borys	budowlana	1483/60		maj 2011
opracował:	inż. Michał Andrzejczyk				



BIURO OBSŁUGI INWESTYCJI mgr inż. Michał Andrzejczyk ul. Wojska Polskiego 82/14, 12-200 PISZ, tel. 517149157				nr rysunku B9	
inwestor: GMINA PISZ lokalizacja: Dz. nr. w Pogobiu Średnim, Gmina Pisz				stadium: PROJ. BUDOWLANY	
projekt: Projekt budowy budynku Świetlicy Wiejskiej w Pogobiu Średnim				branża: BUDOWLANA	
nazwa rys: PRZEKRÓJ				skala 1:50	
stanowisko	imię i nazwisko	specjalność	nr uprawnień	podpis	data
projektant:	Ryszard Borys	budowlana	1483/60		maj 2011
opracował:	inż. Michał Andrzejczyk				