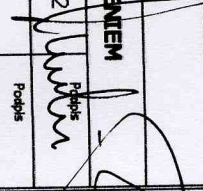
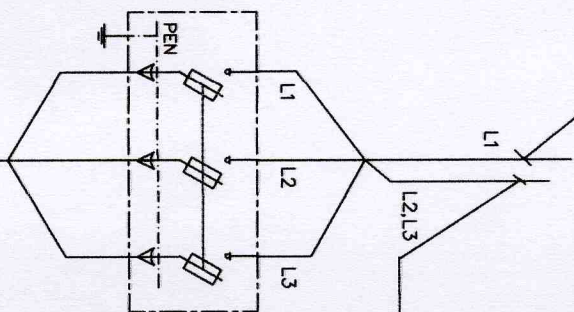


Obiekt: ROZBUDOWA SZKOŁY PODSTAWOWEJ NR1 12-200 Pisz, ul. Klementowskiego 2			
Nazwa rys.	SCHEMAT STEROWANIA OŚWIETLeniem		
Projektant:	mgr inż. Piotr Ciotrowski SUW-185/92	 Piosk	
Sprawdził:	inż. Leopold Baron	330/97/Op	Piosk
E	Data 01.2006r.		nr rys. 2

obwód oświetleniowy nr 1
proj. YAKY 3x25+FeZn 25x4

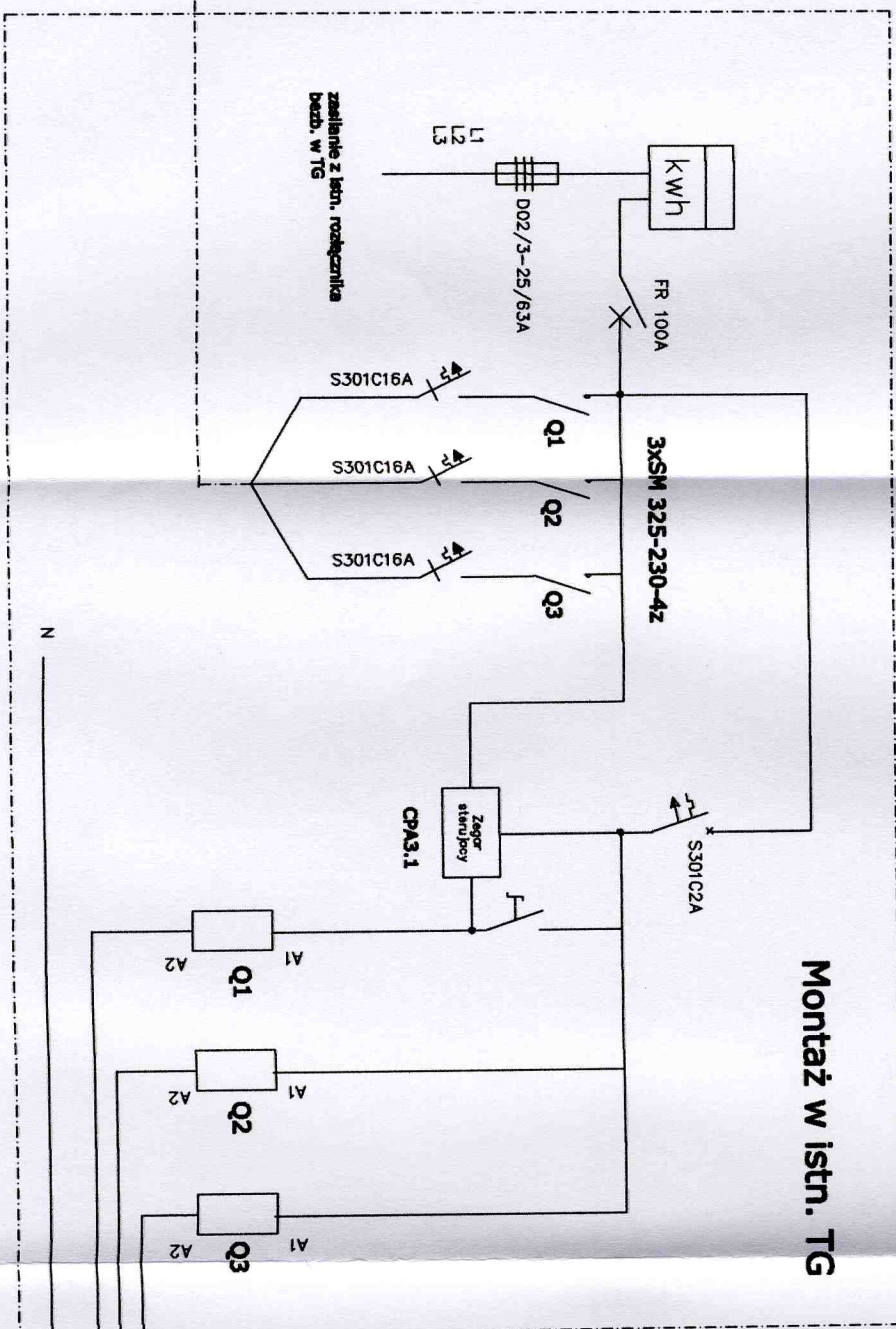
obwód oświetleniowy nr 2 i 3
proj. YAKY 4x25+FeZn 25x4

Istn. ZK-O
proj. RBK-00



Istn. YAKY 4x35

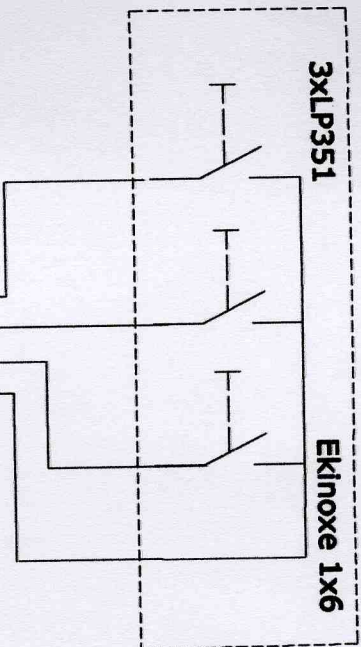
Montaż w istn. TG



kaseta ster. w dyżurce woźnego

3xLP351

Ekinoxe 1x6



Istn. przewody 2xYDyp3x1,5 od TG do dyżurki woźnego