

**Uchwała Nr XXVII/306/04
Rady Miejskiej w Pisz
z dnia 29 września 2004 r.**

**w sprawie przystąpienia do sporządzenia miejscowego planu zagospodarowania
przestrzennego doliny rzeki Pisy**

Na podstawie art. 18 ust.2 pkt.5 ustawy z dnia 8 marca 1990r. o samorządzie gminnym (Dz. U. z 2001r. Nr 142, poz. 159, z 2002r. Nr 23, poz. 220, Nr 62, poz.558, Nr 113, poz.984, Nr 153, poz. 1271 i Nr 214, poz. 1806, z 2003r. Nr 80, poz. 717, Nr 162 poz. 1568 z 2004r Nr 102 poz.1055, Nr 116 poz.1203, Nr 167 poz. 1759) i art. 3 ust. 1, art.14 ust.1, 2, 4 i 5 ustawy z dnia 27 marca 2003r o planowaniu i zagospodarowaniu przestrzennym (Dz. U. Nr 80, poz. 717 z 2004r Nr 6 poz.41, Nr 141 poz. 1492/ Rada Miejska w Pisz uchwala co następuje:

§ 1.1. Postanawia się przystąpić do sporządzenia miejscowego planu zagospodarowania przestrzennego doliny rzeki Pisy.

2. Ustala się nową funkcję dla obszaru doliny rzeki Pisy polegającą na :

- wyznaczeniu I odcinka trasy turystycznej "Pisa-Narew" ze wskazaniem miejsc postojowych, stanic wodnych, pól namiotowych i biwakowych, pensjonatów, dróg dojazdowych i wszelkiej infrastruktury niezbędnej do funkcjonowania obiektów turystycznych,
- uruchomieniu pełnej obsługi turystycznej, kajakowej, rowerowej i pieszej zarówno dla grup zagranicznych jak i indywidualnych turystów,
- rozszerzeniu istniejącej oferty turystycznej, agroturystycznej i turystyki wodnej oraz wszelkich innych form się uzupełniających

3. Teren objęty miejscowym planem zagospodarowania przestrzennego doliny rzeki Pisy został określony na mapach stanowiących załączniki graficzne Nr 1, Nr 2 i Nr 3 do niniejszej Uchwały.

§ 2. Wykonanie uchwały powierza się Burmistrzowi Pisz.

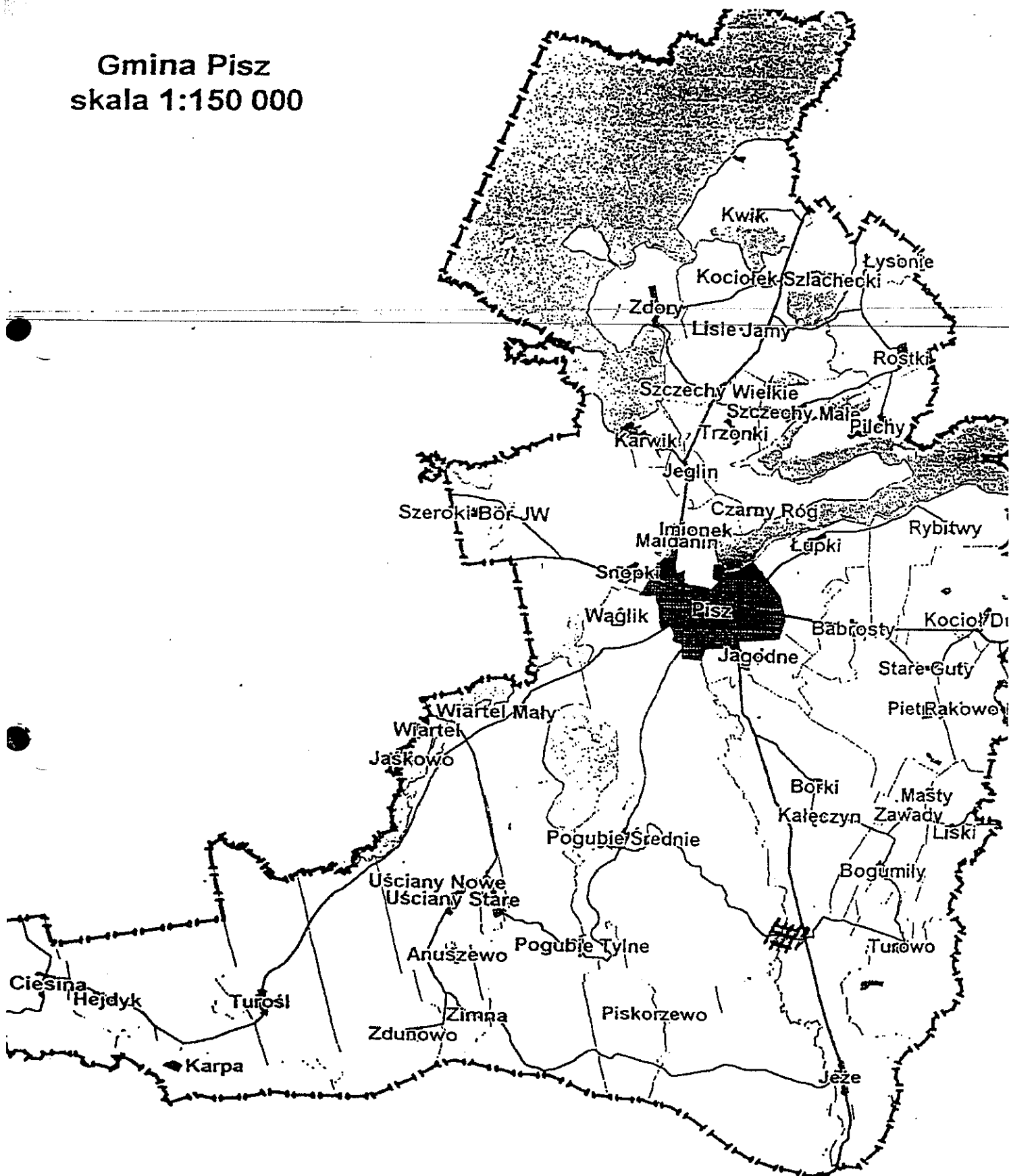
§ 3. Uchwała wchodzi w życie z dniem podjęcia.

Przewodniczący Rady

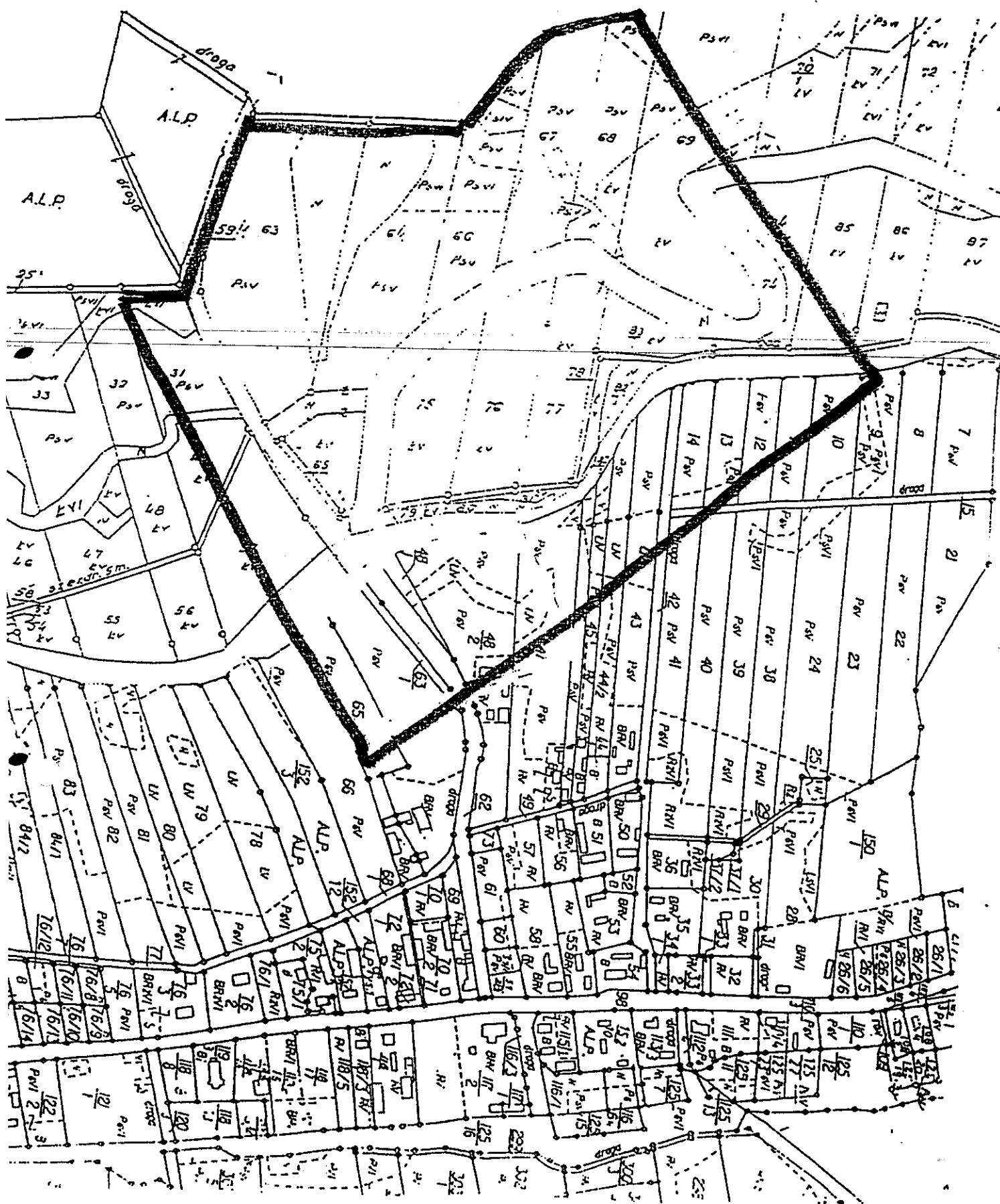
J. Skrodzki
Józef Skrodzki

OBREB – POGOBIE ŚREDNIE

Gmina Pisz
 skala 1:150 000



OBREB - JEŻE



Przewodniczący Rady
Józef Skrodzki
 Józef Skrodzki

Przewodniczący Rady
Józef Skrodzki

**Uchwała Nr XXXII/395/05
Rady Miejskiej w Piszcu
z dnia 14 marca 2005 r.**

**w sprawie zmiany uchwały w sprawie przystąpienia do sporządzenia miejscowego planu
zagospodarowania przestrzennego doliny rzeki Pisy**

Na podstawie art.18 ust.2 pkt.5 ustawy z dnia 8 marca 1990 r. o samorządzie gminnym (Dz. U. z 2001 r. Nr 142, poz.1591, z 2002 r. Nr 23, poz. 220, Nr 62, poz.558, Nr 113, poz.984, Nr 153, poz. 1271 i Nr 214, poz.1806 z 2003r Nr 80, poz. 717, Nr 162 poz.1568 z 2004r Nr 102 poz.1055, Nr 116 poz.1203, Nr 167 poz. 1759) oraz art. 3 ust. 1 i art. 14 ust 1, 2, 4 i 5 ustawy z dnia 27 marca 2003 r. o planowaniu i zagospodarowaniu przestrzennym (Dz. U. Nr 80, poz. 717 z 2004r Nr 6 poz.41, Nr 141 poz.1492) Rada Miejska uchwała co następuje:

§ 1. W Uchwale Nr XXVII/306/04 Rady Miejskiej w Piszcu z dnia 29 września 2004 r. w sprawie, przystąpienia do sporządzenia miejscowego planu zagospodarowania przestrzennego doliny rzeki Pisy wprowadza się następujące zmiany:

1) w § 1 ust. 3 otrzymuje brzmienie:

„ 3. Teren objęty miejscowym planem zagospodarowania przestrzennego doliny rzeki Pisy został określony na mapach stanowiących załączniki graficzne Nr 1, Nr 2, Nr 3 i Nr 4 do niniejszej uchwały .”

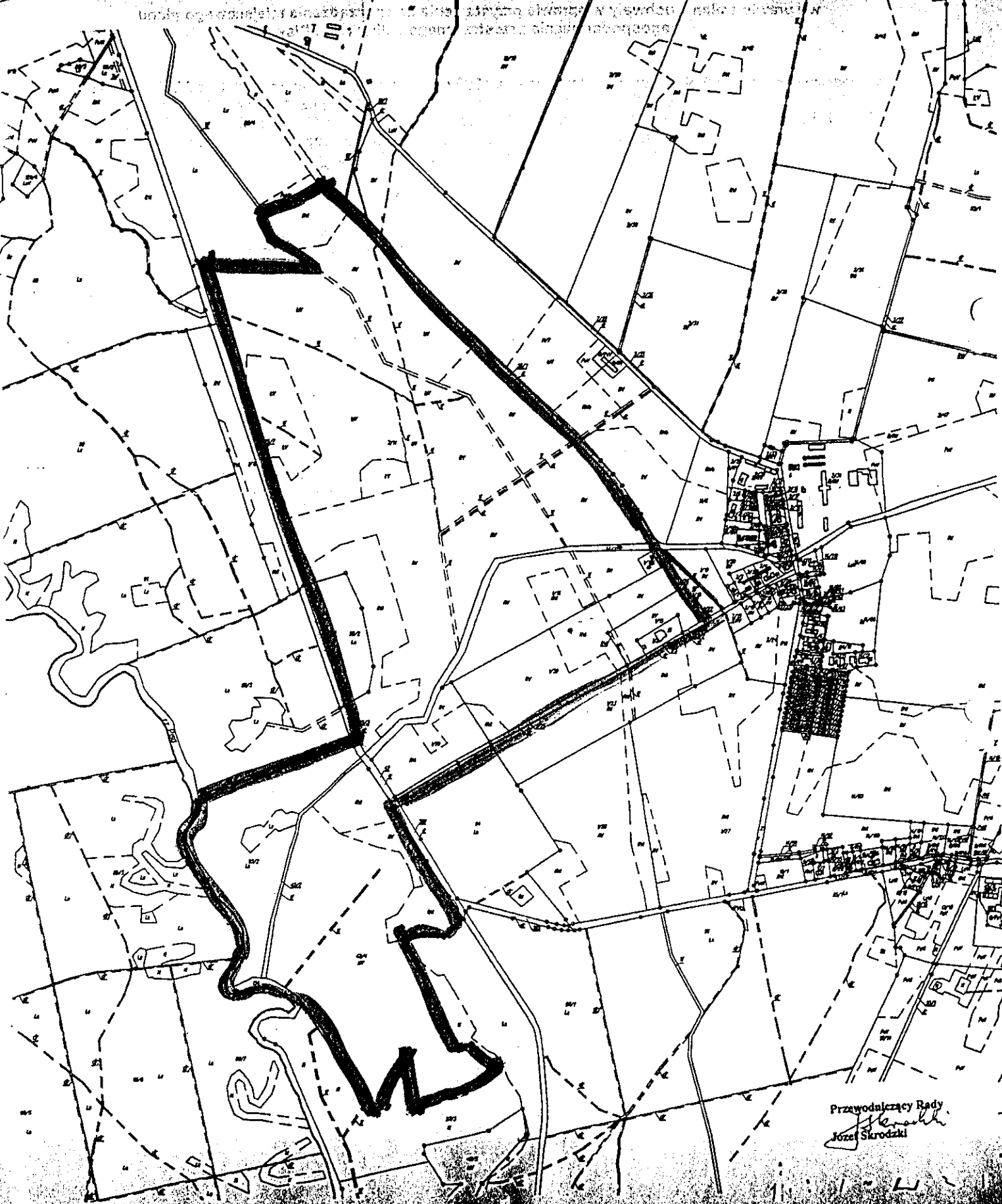
2) Po załączniku graficznym Nr 3 dodaje się załącznik graficzny Nr 4 w brzmieniu zgodnie z załącznikiem do niniejszej uchwały.

§ 2. Wykonanie uchwały powierza się Burmistrzowi Piszca.

§ 3. Uchwała wchodzi w życie z dniem podjęcia

Przewodniczący Rady
Józef Skrodzki *J. Skrodzki*

Załącznik
Do Uchwały Nr XXXII/395/05
Rady Miejskiej w Pisz
Z dnia 14 marca 2005 r.



Przewodniczący Rady
Józef Skrodzki

Uchwała Nr XXXII/394/05

Rady Miejskiej w Pisz

z dnia 14 marca 2005 r.

w sprawie przystąpienia do zmiany Studium Uwarunkowań i Kierunków Zagospodarowania Przestrzennego Miasta i Gminy Pisz, w części objętej projektem dolina rzeki Pisy .

Na podstawie art. 18 ust. 2 pkt 5 ustawy z dnia 8 marca 1990 r. o samorządzie gminnym (tekst jednolity Dz. U. z 2001r., Nr 142, poz. 1591 z , z 2002r Nr 23, poz. 220 , Nr 62 poz.558 Nr 113 poz. 984, Nr 153 poz. 1271, Nr 214 poz. 1806, z 2003r Nr 80 poz.717, Nr 162 poz.1568 z 2004 r. Nr 102 poz. 1055, Nr 116 poz. 1203, Nr 167 poz. 1759/, oraz art. 9 ust. 1 ustawy z dnia 27 marca 2003 r. o planowaniu i zagospodarowaniu przestrzennym (Dz. U. Nr 80 poz. 717 z 2004r Nr 6 poz. 41, Nr 141 poz.1492), uchwala się co następuje:

§ 1. Przystępuje się do zmiany Studium Uwarunkowań i Kierunków Zagospodarowania Przestrzennego Miasta i Gminy Pisz, przyjętego uchwałą Nr XXI/183/2000 Rady Miejskiej w Pisz z dnia 2 czerwca 2000 r., w sprawie zatwierdzenia Studium Uwarunkowań i Kierunków Zagospodarowania Przestrzennego Miasta i Gminy Pisz w części objętej projektem dolina rzeki Pisy .

§ 2. Granice obszaru objętego zmianą w studium zostały określone na załącznikach graficznych Nr 1, Nr 2, Nr 3, Nr 4 do niniejszej Uchwały.

§ 3. Przedmiot zmian w Studium określa się stosownie do art. 10 ust. 1 i 2 Ustawy z dnia 27 marca 2003 r. o planowaniu i zagospodarowaniu przestrzennym / Dz. U. Nr 80 poz. 717 z 2004r Nr 6 poz. 41, Nr 141 poz.1492/

§ 4. Wykonanie uchwały powierza się Burmistrzowi Pisz.

§ 5. Uchwała wchodzi w życie z dniem podjęcia.

Przewodniczący Rady

J. Skrodzki
Józef Skrodzki

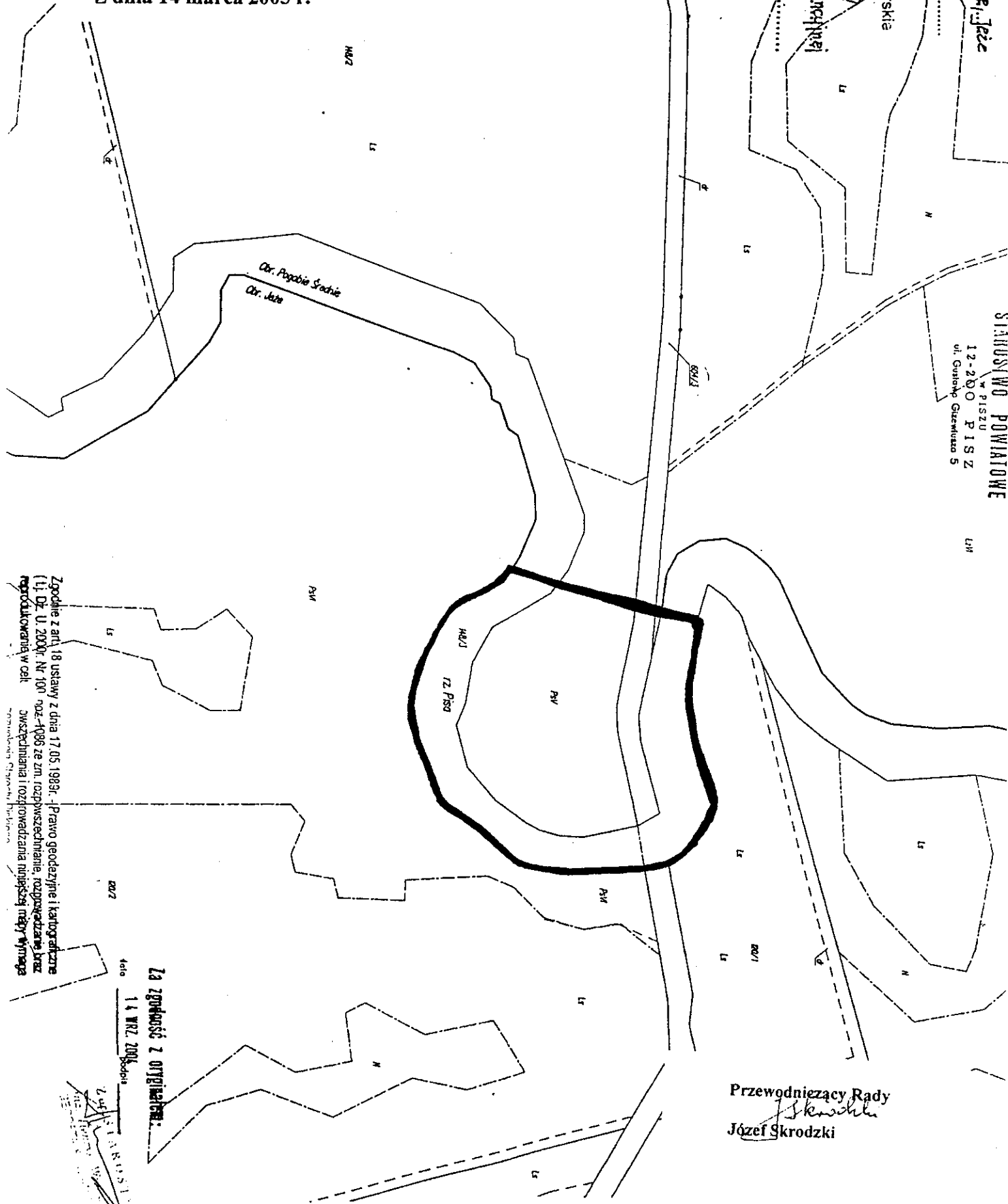
OBŁĘB POŁOBIE ŚRODNE

Załącznik Nr 1
Do Uchwały Nr XXXII/394/05
Rady Miejskiej w Pisz
Z dnia 14 marca 2005 r.

Kopie mapy ewidencyjnej
SKALA 1:2000

Gmina Pisz
Powiat Pisz
województwo mazurskie

STAROSTWO POWIATOWE
w PISZU
12-200 PISZ
ul. Główna Giełdzińska 5

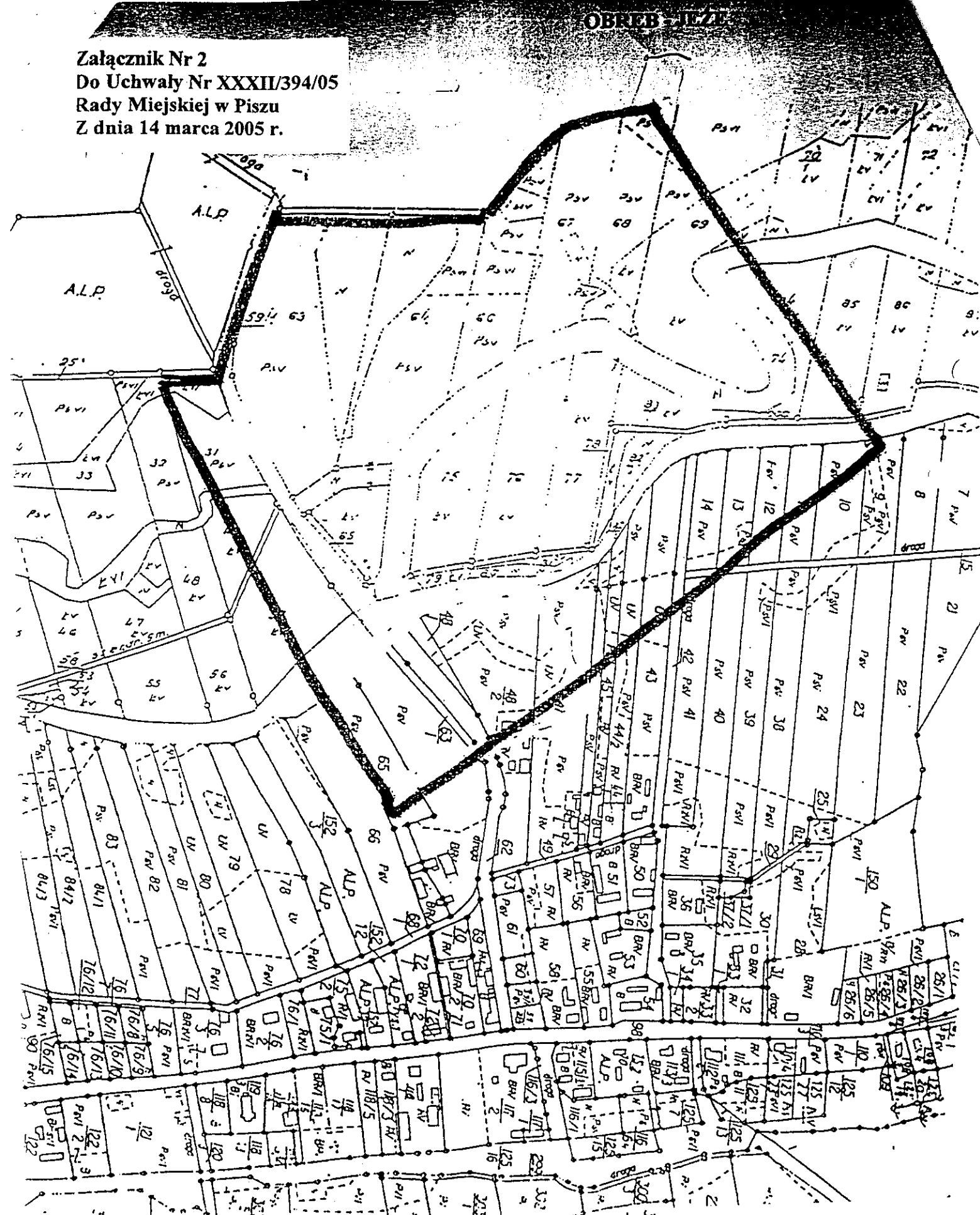


Zgodnie z art. 18 ustawy z dnia 17.05.1989r. - Prawo geodezyjne i kartograficzne (t.j. Dz. U. 2000r. Nr 100 poz. 1086 ze zm. rozporządzenie, rozporządzenie oraz rozporządzenia i rozporządzenia niniejszej ustawy w sprawie

Za zgodność z oryginałem:
14 WRZ 2005

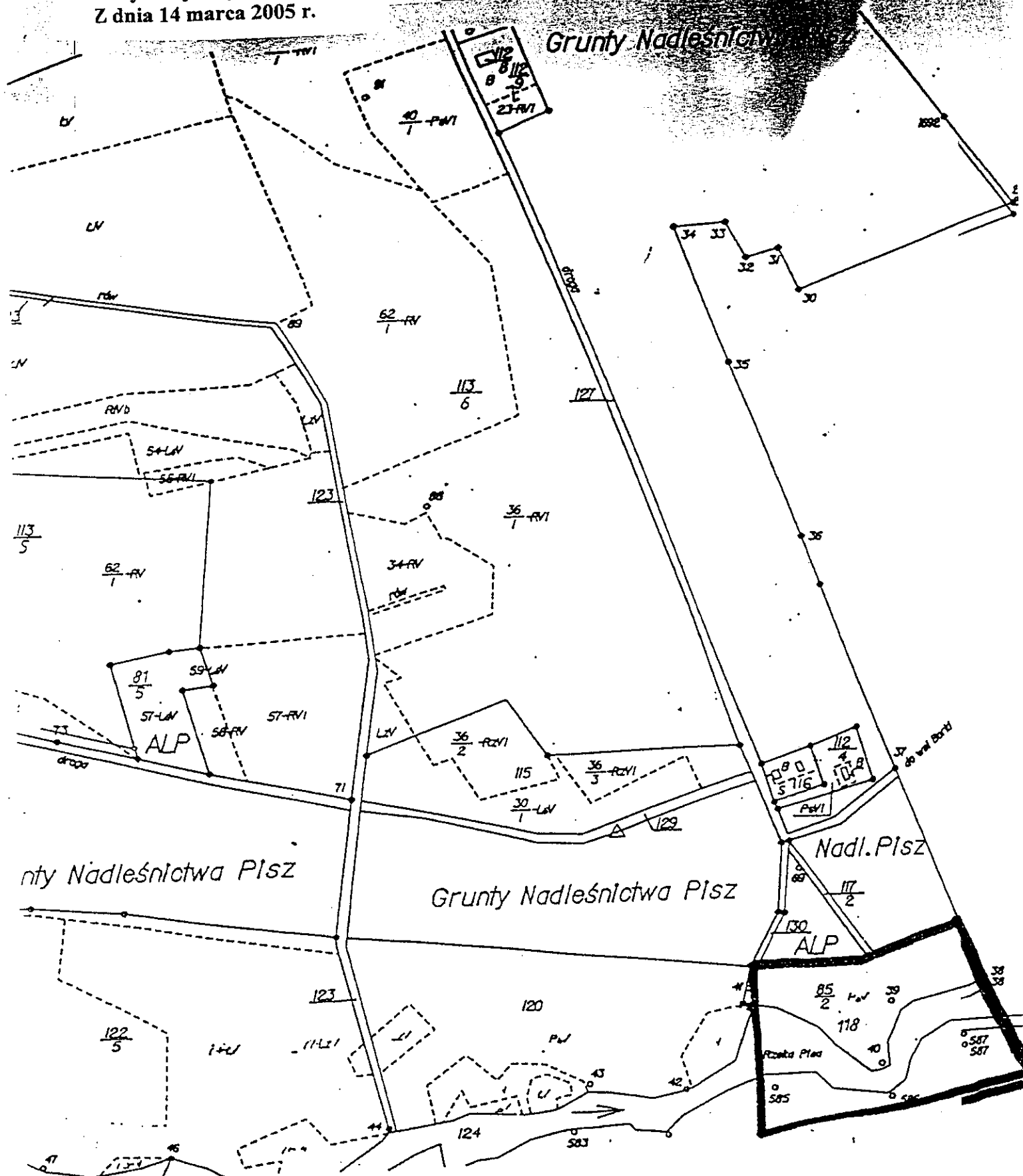
Przewodniczący Rady
Józef Skrodzki

**Załącznik Nr 2
Do Uchwały Nr XXXII/394/05
Rady Miejskiej w Pisz
Z dnia 14 marca 2005 r.**



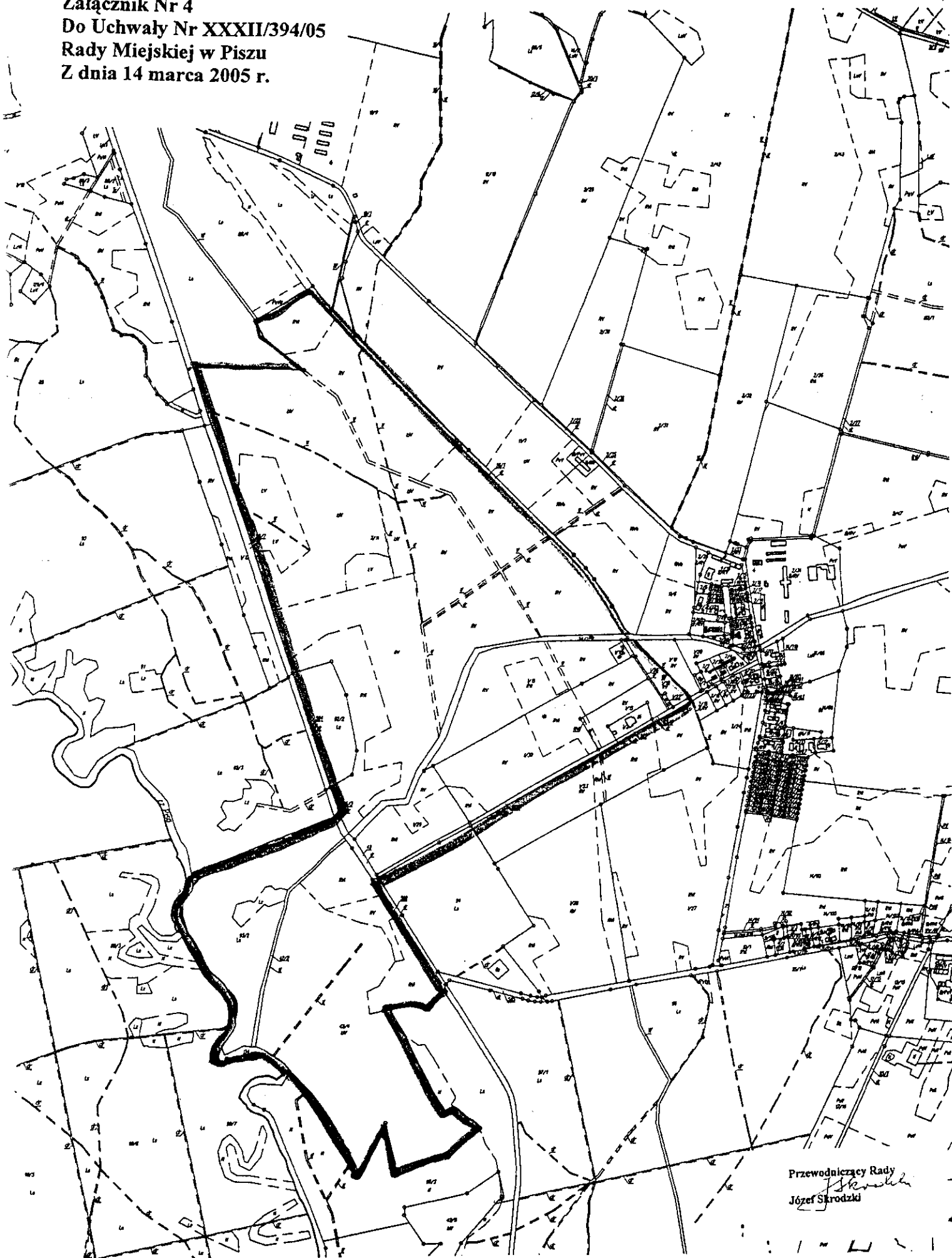
Przewodniczący Rady
Józef Skrodzki

Grunty Nadleśniczy



Józef Skrodzki

Załącznik Nr 4
Do Uchwały Nr XXXII/394/05
Rady Miejskiej w Pisz
Z dnia 14 marca 2005 r.



Przewodniczący Rady
J. Skrodzki
Józef Skrodzki

**Uchwała Nr XXXVII/448/05
Rady Miejskiej w Pisz
z dnia 30 czerwca 2005 r.**

**w sprawie przystąpienia do sporządzenia miejscowego planu zagospodarowania
przestrzennego dla obszaru centrum kulturalno-rozrywkowego z placem
wielofunkcyjnym**

Na podstawie art. 18 ust.2 pkt.5 ustawy z dnia 8 marca 1990r. o samorządzie gminnym(Dz. U. z 2001r. Nr 142, poz. 1591, z 2002r. Nr 23, poz. 220, Nr 62, poz.558, Nr 113, poz.984, Nr 153, poz. 1271 i Nr 214, poz. 1806, z 2003r. Nr 80, poz. 717, Nr 162 poz. 1568 z 2004r Nr 102 poz..1055, Nr 116 poz.1203, Nr 167 poz. 1759) i art. 3 ust. 1, art.14 ust.1, 2, 4, 5 ustawy z dnia 27 marca 2003r o planowaniu i zagospodarowaniu przestrzennym (Dz. U. Nr 80, poz. 717 z 2004r Nr 6 poz.41, Nr 141 poz. 1492, z 2005 r. Nr 113, poz. 954/ Rada Miejska w Pisz uchwala co następuje:

§ 1.1.Postanawia się przystąpić do sporządzenia miejscowego planu zagospodarowania przestrzennego dla obszaru centrum kulturalno-rozrywkowego z placem wielofunkcyjnym

2 Teren objęty miejscowym planem zagospodarowania przestrzennego stanowią działki o nr geodezyjnych 327/2, 328/1,328/10, 328/3 położone w Pisz. Obszar objęty miejscowym planem zagospodarowania przestrzennego został określony na mapie stanowiącej załącznik graficzny do niniejszej uchwały

§ 2. Wykonanie uchwały powierza się Burmistrzowi Pisz.

§ 3. Uchwała wchodzi w życie z dniem podjęcia.

Przewodniczący Rady


J. Skrodzki
Józef Skrodzki

Uzasadnienie potrzeby podjęcia uchwały w sprawie przystąpienia do sporządzenia miejscowego planu zagospodarowania przestrzennego w obszarze nowej przeprawy mostowej.

Podstawą do podjęcia uchwały jest: art. 18 ust.2 pkt.5 ustawy z dnia 8 marca 1990r. o samorządzie gminnym(Dz. U. z 2001r. Nr 142, poz. 1591, z 2002r. Nr 23, poz. 220, Nr 62, poz.558, Nr 113, poz.984, Nr 153, poz. 1271 i Nr 214, poz. 1806, z 2003r. Nr 80, poz. 717, Nr 162 poz. 1568 z 2004r Nr 102 poz..1055, Nr 116 poz.1203, Nr 167 poz. 1759) oraz art. 3 ust. 1, art.14 ust.1, 2, 4, 5 ustawy z dnia 27 marca 2003r o planowaniu i zagospodarowaniu przestrzennym (Dz. U. Nr 80, poz. 717 z 2004r Nr 6 poz.41, Nr 141 poz. 1492/

Sporządzenie planu na teren określony w załączniku graficznym do projektu uchwały wynika z potrzeby stworzenia wielofunkcyjnego placu oraz ogólnodostępnego obiektu służącego turystyce i rekreacji, sali widowiskowo-sportowej z obiektami towarzyszącymi. Obecnie plac przy ul Targowej jest terenem nie zagospodarowanym, i konieczne jest jego zagospodarowanie. W związku z tym iż istnieje potrzeba stworzenia centrum kulturalno-rozrywkowego w mieście Pisz, należy podjąć uchwałę o przystąpieniu do sporządzenia miejscowego planu zagospodarowania przestrzennego dla obszaru centrum kulturalno-rozrywkowego z placem wielofunkcyjnym

Konieczność sporządzenia planu na obszar objęty granicami planu wynika z ustaleń zawartych w Studium Uwarunkowań i Kierunków Zagospodarowania Przestrzennego Miasta i Gminy Pisz.

NACZELNIK WYDZIAŁU
Zagospodarowania Przestrzennego
i Planowania Przestrzennego
Miasta i Gminy Pisz

mgr inż. arch. Małgorzata Duda

1:2000

370/2

