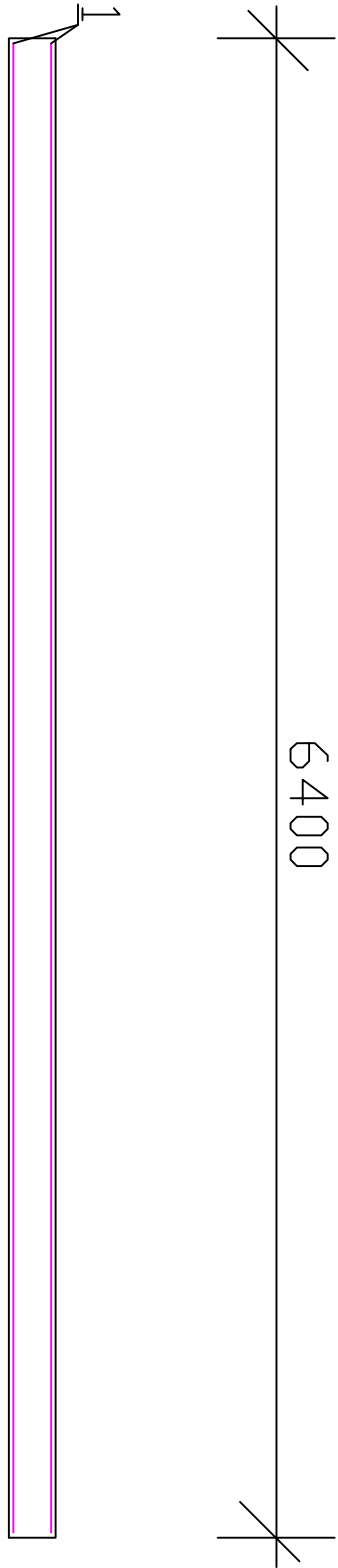
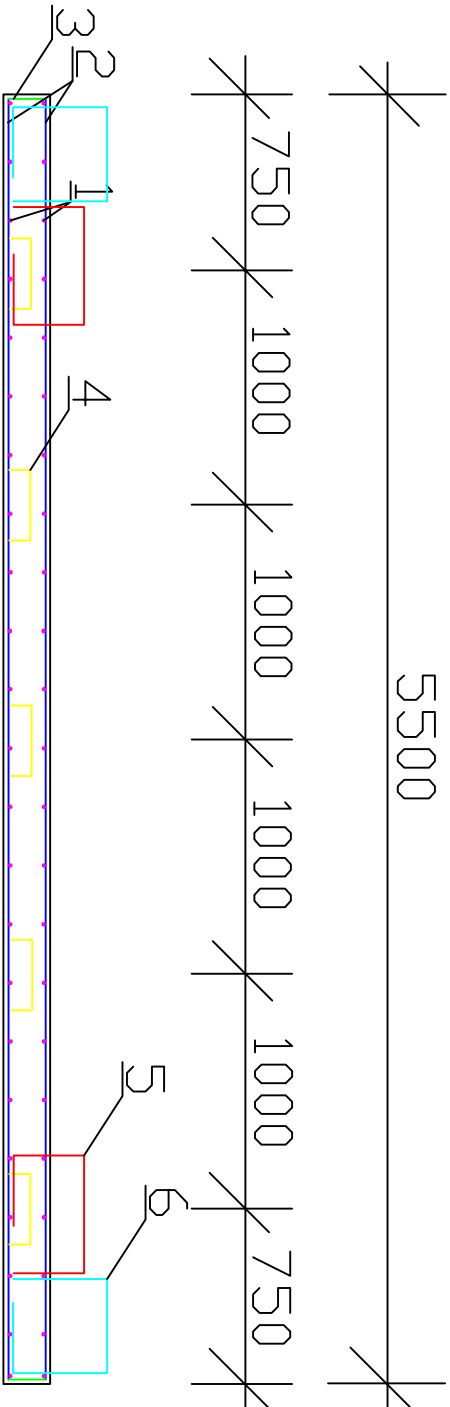


Przekrój podłużny

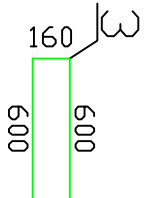


Przekrój poprzeczny

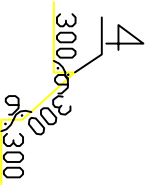


1
Ø14 co 100
L=6360 szt.108=54x2

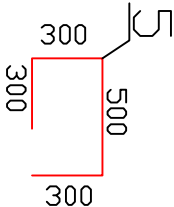
2
Ø12 co 250
L=5460 szt.44=22x2



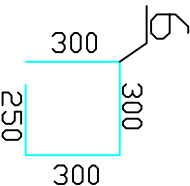
Ø14 co 125
L=1360 szt.88=44x2



Ø14 co 1000/1000
L=918 szt.35=7x5



Ø14 co 500
L=1400 szt.26=13x2



Ø14 co 1000
L=1150 szt.14=7x2

Uwaga:

1. Pręty zbrojeniaowe zwymiarowano po osi
2. Pręty podłużne układać równolegle do krawędzi podłużnej, pręty poprzeczne układać poprzecznie do krawędzi poprzecznej.

		BIURO PROJEKTOWE I DORADZTWO "FILAR"	
INWESTOR Gmina Pisz ul. G. Gierowskiego 5 12 - 200 Pisz		12-200 Piszul. K. I. Gałęzińskiego15, tel. 505 11 77 26	
OBIEKT: Przebudowa drogi gminnej w m. Bierzyski na działkach nr geod. 233/5, 236/1, 235/7		STADIUM: Projekt budowlano-wykonawczy	
Nazwaysanku:		Schodki i płyty zbrojenie	
Projektant		mgr inż.Krzysztof Leniec	upr. proj.Nr SUW-16/91
Opracował		mgr inż.Wojciech Wysocki	
Branża:		Drogowa	Skala 1:200 Data: październik 2012 r.