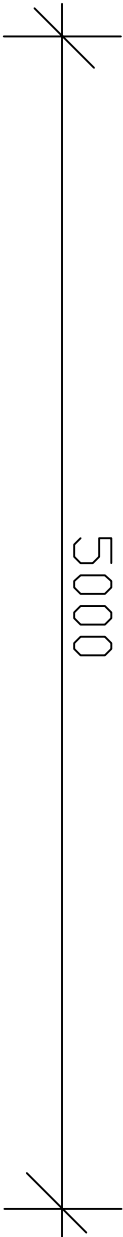
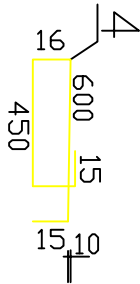
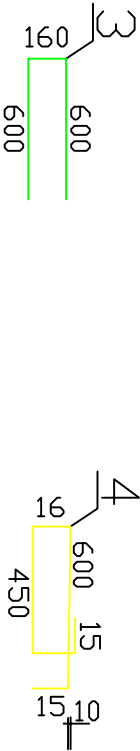
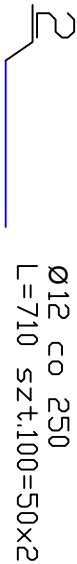
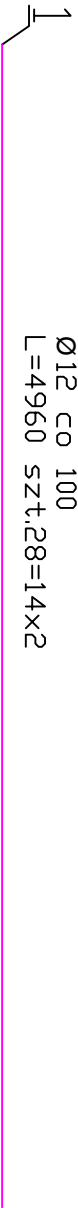
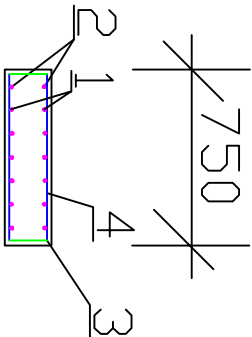


Przekrój podłużny



Przekrój poprzeczny



- Uwaga:
- Pręty zbrojeniowe zymiarowano po osi
 - Pręty podłużne układać równolegle do krawędzi podłużnej, pręty poprzeczne układać poprzecznie do krawędzi poprzecznej.

		BIURO PROJEKTOWE I DORADZTWO "FILAR"	
INWESTOR Gmina Pisz ul. G. Gierowskiego 5 12 - 200 Pisz		OBIEKT: Przebudowa drogi gminnej w m. Bierzyski na działkach nr geod. 233/5, 236/1, 235/7	
STADIUM: Projekt budowlano-wykonawczy		Nr rys.: 8	
Nazwa rysunku:		Schodki i zbrojenie	
Projektant	mgr inż. Krzysztof Leniec	upr. proj. Nr SUW-16/91	
Opracował	mgr inż. Rafał Wysocki		
Branża:	Drogowa	Skala 1:20	Data: październik 2012 r.