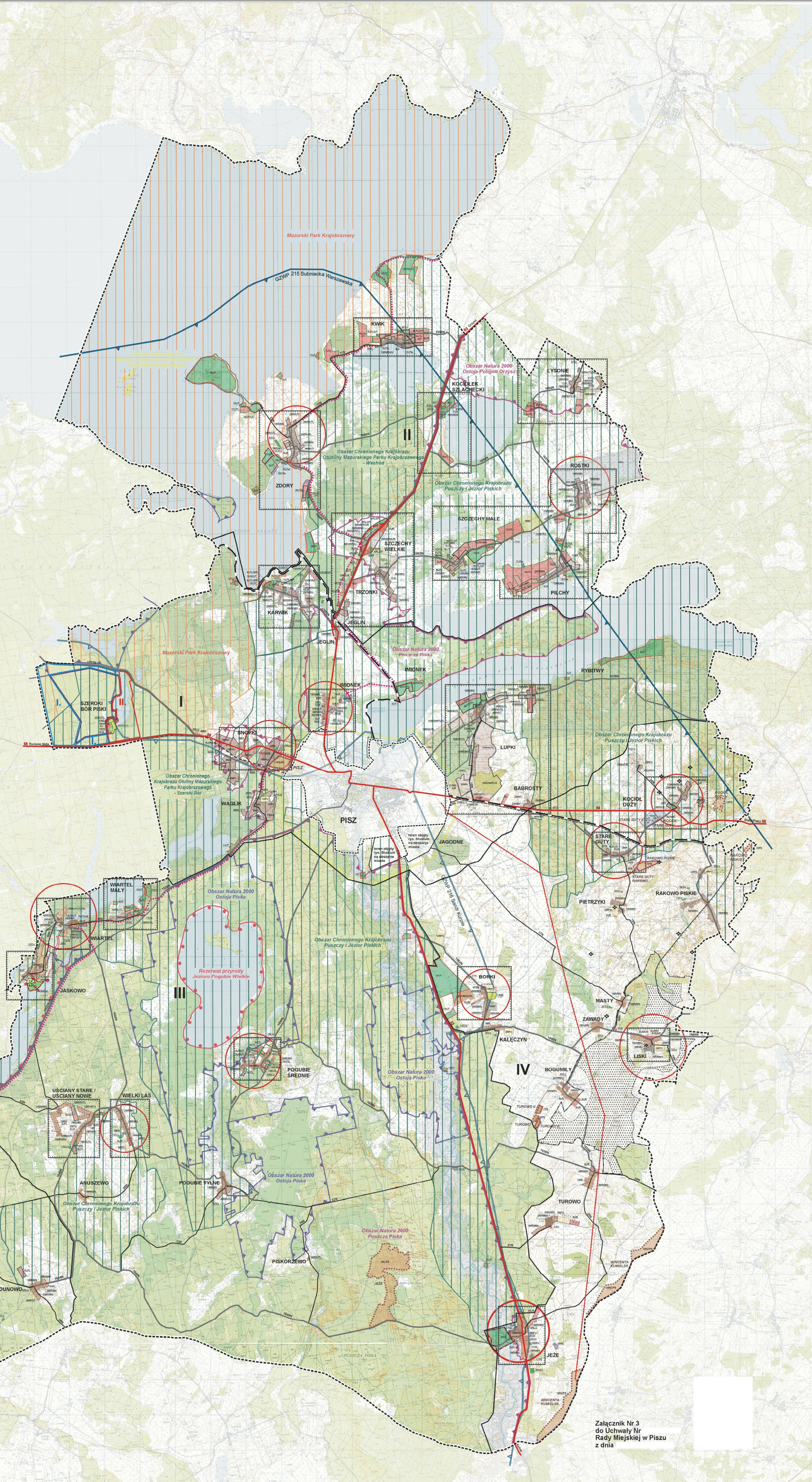


ZMIANA STUDIUM UWARUNKOWAŃ I KIERUNKÓW
ZAGOSPODAROWANIA PRZESTRZENNEGO MIASTA
I GMINY PISZ W POŁUDNIOWEJ CZĘŚCI
WSI JAŚKOWO
SKALA 1:25 000

- LEGENDA**
- granica gminy
- strefy gospodarcze
- planowane rezerwy
- obszary służące realizacji celów publicznych
- granica zespołu osadniczego Miasta Pisz
- obszary predysponowane do prowadzenia zorganizowanej działalności inwestycyjnej
- obszary niezainwestowane przewidziane do zabudowy
- obszary wymagające przekształceń lub rehabilitacji
- tereny przemysłu
- tereny składów
- tereny urządzeń obsługi gospodarki rolnej
- tereny upraw polowych
- tereny upraw ogrodniczych z dopuszczeniem zabudowy
- tereny łąk i pastwisk
- tereny urządzeń i obsługi gospodarki leśnej
- mieszkalnictwo o wysokiej intensywności zabudowy
- mieszkalnictwo o niskiej intensywności zabudowy
- tereny zabudowy zagrodowej
- tereny usług oświaty
- tereny usług kultury
- tereny zabudowy letniskowej
- tereny usług handlu
- tereny usług gastronomicznych
- tereny usług rzemiosła
- tereny usług sportu
- tereny usług turystyki
- tereny usług innych
- tereny usług administracyjnych
- tereny parków i zieleńców
- tereny nieurządzone z przeznaczeniem na zielone
- tereny ogrodów działkowych
- tereny cmentarzy
- tereny kolejowe
- tereny urządzeń komunikacji samochodowej
- tereny urządzeń zaopatrzenia w wodę
- tereny urządzeń do odrowadzania i usuwania ścieków
- tereny urządzeń energetycznych
- tereny urządzeń ciepłowniczych
- tereny urządzeń gazowniczych
- tereny wspomagające
- główne
- dodatkowe
- lasy wymagające przyśpieszenia do funkcji rekreacyjnych
- ważne obszary potencjalnego występowania użytku ekologicznego
- wykopaliska archeologiczne
- cięśnice przykłady tradycyjnego budownictwa wiejskiego
- linie energetyczne 110kV
- tereny predysponowane pod lokalizację farm wiatrowych
- granice obszaru zwiartych zabudowy
- tereny zamknięte
- granice stref ochronnych terenu zamkniętego
- strefa I
- strefa II
- elementy zakwalifikowane dla całego obszaru
- granice gminy
- strefy gospodarcze
- złoża kopalin
- obszary szczególnego zagrożenia powodzią
- tereny górnicze
- obszary górnicze
- Główne Zbiorniki Wód Podziemnych:
GZWP 215 Subieńska Wąchozawska
GZWP 216 Sandi Kurpie
- Obszary Prawnie Chronione
Park Kąkolowski
Mazurski Park Krajobrazowy
Obszar Chronionego Krajobrazu
- Obszar Chronionego Krajobrazu Puszczy i Jezior Piskich
- Obszar Chronionego Krajobrazu Otuliny Mazurskiego Parku Krajobrazowego - Szeroki Bóg
- Obszar Chronionego Krajobrazu Otuliny Mazurskiego Parku Krajobrazowego - Wschód
- Obszar Natura 2000
- Obszar Specjalnej Ochrony Ptaków Puszcza Piska
- Obszar Specjalnej Ochrony Ptaków Ostroja Poligon Orzysz
- Specjalny Obszar Ochrony Siedlak Ostroja Piska
- Rezerwat przyrody
- Rezerwat przyrody Jasiono Pogodzie Wielkie
- Rezerwat przyrody Jezioro Nidzickie
- Użytek ekologiczny i wyspy na jeziorach
wodyzbiornika wapińsko-mazurskiego
- Lasy
- lasy wodochronne
- lasy wymagające przyśpieszenia do funkcji rekreacyjnych
- KOMUNIKACJA**
- drogi krajowe
- drogi powiatowe
- drogi gminne
- linie kolejowe
- ściegi rowerowe
- LEGENDA do obszaru objętego zmianą**
- granica obszaru objętego zmianą studium
- tereny rolniczej przestrzeni produkcyjnej
- tereny leśnej przestrzeni produkcyjnej
- tereny wód powierzchniowych
- tereny objęte obowiązującym planem miejscowym
- tereny zwiartych zabudowy
- mieszkalnictwo o wysokiej intensywności zabudowy
- tereny budowane i o rozpoczynającym procesie urbanizacji
- tereny rozwojowe
- mieszkalnictwo o niskiej intensywności zabudowy
- tereny zabudowy pensjonatowej
- tereny usług oświaty
- tereny usług kultury
- tereny zabudowy rekreacji indywidualnej (letniskowej)
- tereny usług handlu
- tereny usług gastronomicznych
- tereny usług rzemiosła
- tereny sportu
- tereny usług turystyki
- tereny usług turystyki wodnej
- tereny usług innych
- łąki i pastwiska
- teren byłego wyspiarskiego
- tereny parków i zieleńców
- tereny nieurządzone z przeznaczeniem na zielone
- tereny lasów i zadrzewień
- tereny cmentarzy
- tereny zabudowy produkcyjnej
- tereny składów
- zakład produkcji rolnej
- tereny upraw polowych
- tereny łąk i pastwisk
- złoża kruszczywa
- sadzawka
- ośrodki wspomagające
- główne
- dodatkowe
- miejscowości opracowane w skali 1:10000
- tereny zieleni naturalnej



Załącznik Nr 3
do Uchwały Nr
Rady Miejskiej w Pisz
z dnia