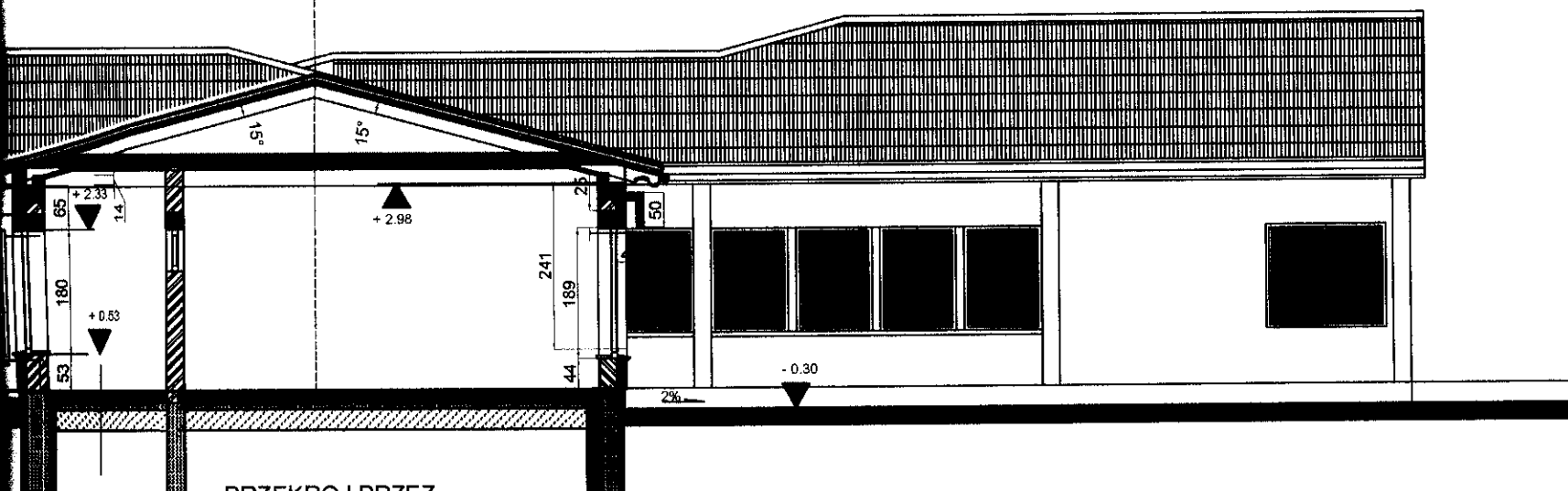
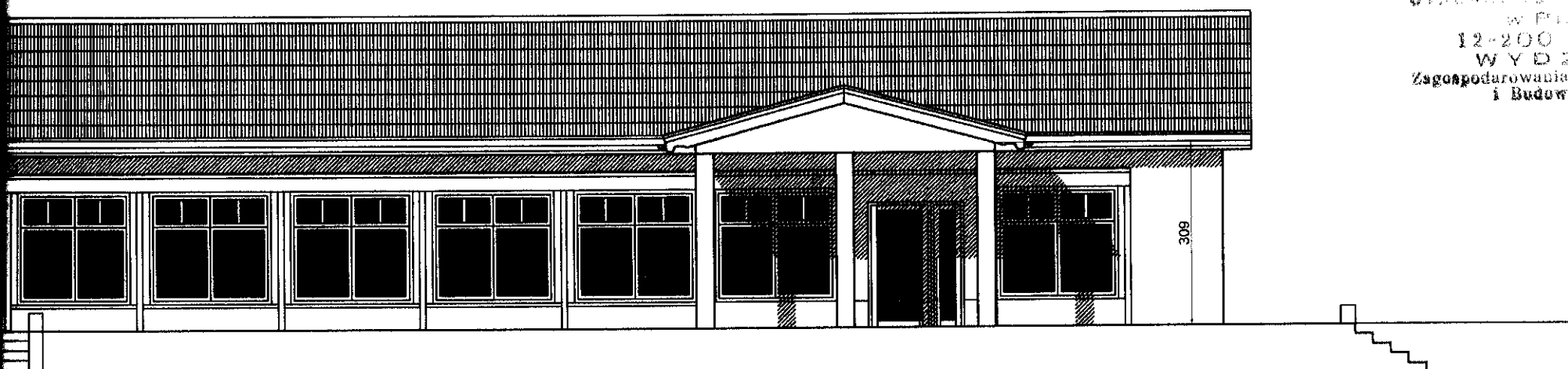


odnia



PRZEKROJ PRZEZ  
CZĘŚĆ PROJEKTOWANĄ  
DO REMONTU



STACJA POCZTOWA  
W PISKU  
12-200 PISK  
WYDZIAŁ  
Zagospodarowania Przestrzennego  
i Budownictwa

pcna

Projekt: Remont trzech sal zajęć i węzłów sanitarnych 12-200 Pisz ul. Gizewiusza 9 Przedszkole nr.1			PROJEKTANT
Inwestor: Urząd Miasta i Gminy 12-200 Pisz ul. Gizewiusza 5		mgr inż. arch. Małgorzata Uiszala Borak	
Architekt: mgr inż. arch. Małgorzata Borak 12-200 Pisz ul. Żurawia 9		upr. proj.: § 4 ust. 2 i 1, § 6 ust. 1 i 2 § 7, § 13 pkt 1-SUW-27/91 REGON-790036405	
Nazwa pliku: Przedszkole			
Skala: 1 : 100	Data: 2007-05-20	ELEWACJA	