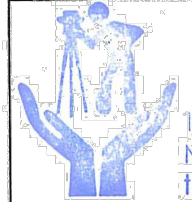



MAPA DO CELÓW PROJEKTOWYCH ark. 3/4

| | | |
|--|--|--------------------------|
| Identyfikator zgłoszenia pracy geodezyjnej | | G.6642.1.815.2018 |
| Nr ks. zam. | | 19382/189/2018 |
| województwo | Identyfikator i nazwa | 28- warmińsko- mazurskie |
| powiat | Identyfikator i nazwa | 2816- piski |
| Jednostka ewidencyjna | Identyfikator i nazwa | 281603_4 - Pisz miasto |
| Obręb ewidencyjny | Identyfikator i nazwa | 0001- Pisz |
| Działka ewidencyjna nr: | 1184, 1222, 1269, 1279, 1305, 1292, 1391, 1352, 1330, 1412, 1624, 1647, 1640, 1696, 1697, 1739, 1738, 1713, 1786 | |
| Skala mapy | | 1:500 |
| Nazwa układu współrzędnych | prostokątnych płaskich | 2000/7 |
| Zakres opracowania | układ wysokości | Kronształt 60 |
| Informacja o służeńności gruntowej w zakresie aktualizacji mapy | | Nie badano |
| Data opracowania mapy | | 2018-10-22 |
| Niniejsza mapa została sporządzona na podstawie istniejących materiałów stanowiących zasób ośrodka oraz pomiaru uzupełniającego. | | |
| Nie wyklucza się istnienia w terenie innych nie wskazanych na niniejszej mapie urządzeń podziemnych, które nie były zgłoszone do inwentaryzacji powykonawczej lub brak było informacji branżowych. | | |
| <div><div><div><div>GEOCAD</div><div>ANDRZEJ JUST</div><div>Usługi Geodezyjne i Taxi</div><div>12-200 Pisz, ul. T. Kościuszki 14/23</div><div>NIP 849 137 28 08 REGON 510977312</div><div>tel. 502 607 398, 87 424 02 90</div><div>firm</div></div></div><div><div><div><div>GEODETA UPRAWNIONY</div><div>inż. Andrzej Just</div><div>Nr uprawnień 19382</div><div>12-200 Pisz, ul. T. Kościuszki 14/23</div><div>NIP 849 137 28 08 REGON 510977312</div><div>tel. 502 607 398, 87 424 02 90</div><div>nazwa wykonawcy</div><div>nr uprawnień geodety</div></div></div></div></div> | | |

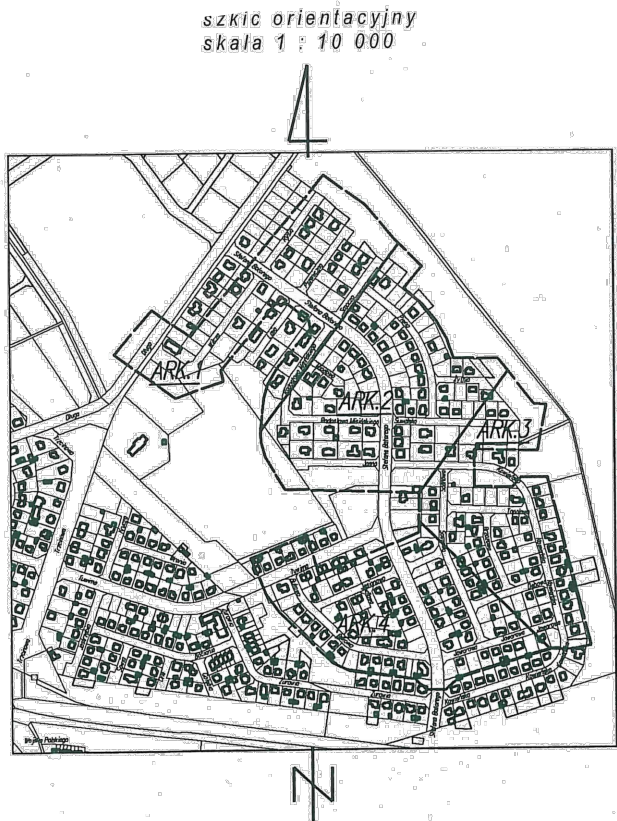
Niniejsza dokumentacja oznaczona nr G.6630.272.2018 była przedmiotem narady koordynacyjnej przeprowadzonej w formie zebrania zainteresowanych podmiotów, która odbyła się w Starostwie Powiatowym w Pisz przy ul. Warszawskiej 1, dnia 2018-11-08

Zup. STAROSTY PRZEWODNICZĄCY NARADY KOORDYNACYJNEJ

inż. Dorota Plochacka-Siejwa

Za zgodność z oryginałem mapy
do celów projektowych

mgr inż. Izabela Kozłowska



Podpisano się, że niniejszy dokument został opracowany na
wyniku prac geodezyjnych i kartograficznych, których rezultatem
zawiera operat techniczny uprzednio do ewidencji materiałów
pocztowego zasobu geodezyjnego kartograficznego

Organ prowadzący państwowy zasób geodezyjny i kartograficzny

STAROSTA PISKI

Identyfikator ewidencyjny materiału zasobu:

P. 2816.2018.1352

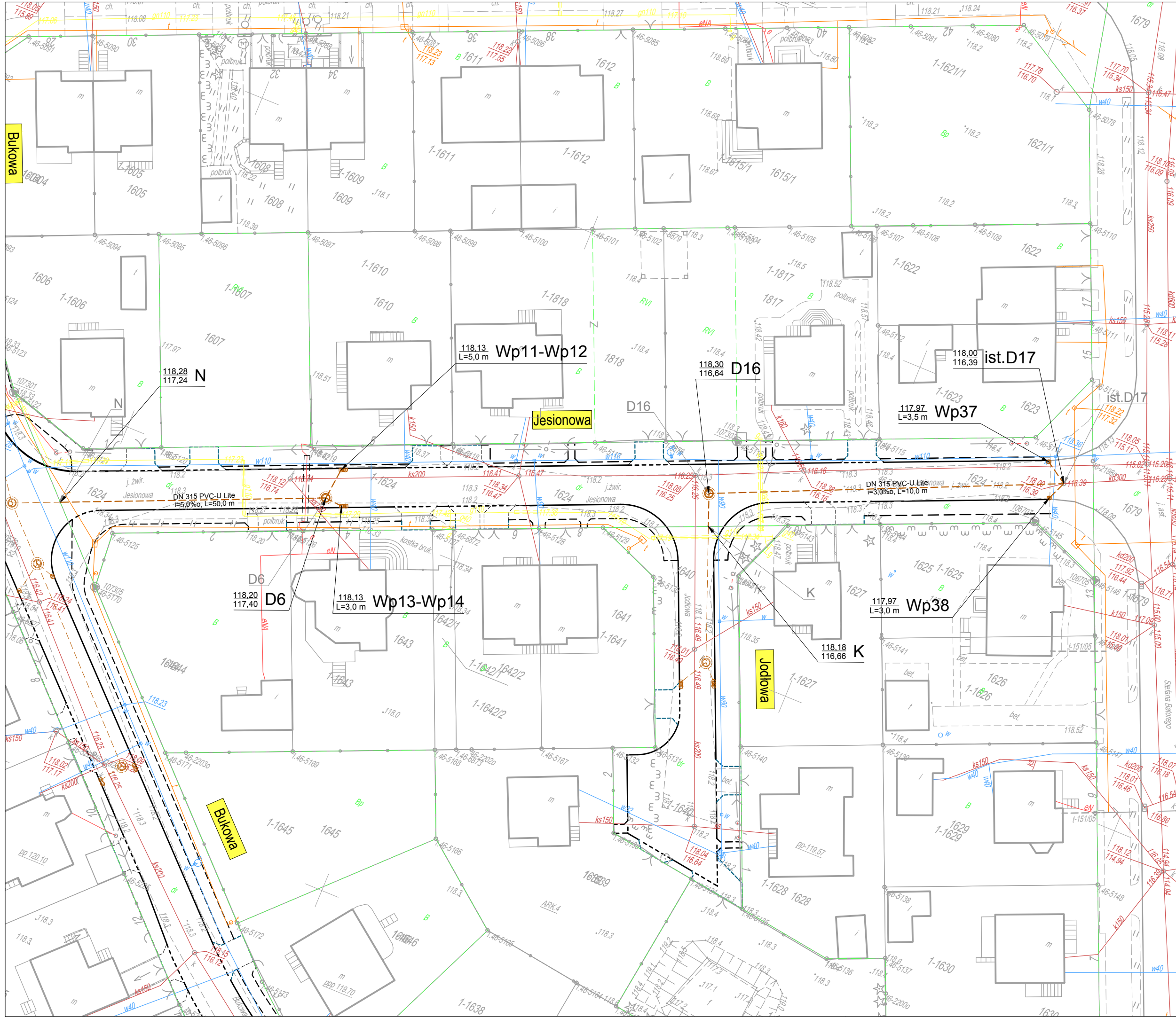
Data wpisania operatu technicznego do ewidencji materiałów zasobu

2018-10-23

Imię, nazwisko i podpis osoby reprezentującej organ

Zup. STAROSTY PRZEWODNICZĄCY NARADY KOORDYNACYJNEJ

inż. Dorota Plochacka-Siejwa



RYS. 1 PROJEKT ZAGOSPODAROWANIA TERENU

ul. Jesionowa

SKALA 1:500

LEGENDA:

Projektowane wg odrębnego opracowania:

- Kanalizacja deszczowa
- Projektowane krawężniki (15x22 cm)
- Projektowane oporniki (12x25 cm)
- Projektowane obrzeża (8x20 cm)
- Projektowane obrzeża (8x30 cm na lawie betonowej z oporem)

Projektowane:

- Projektowane przyłącza kanalizacji deszczowej z wpustami i studniami



DROGOWIEC Sp. z o.o.

ul. Zwierzyniecka 10 lok. 3; 15-333 Białystok
tel. 796 166 476; e-mail: biuro@drogowiec.pl
KRS 0000583626; NIP: 9662100389; REGON: 362887798

| | | |
|--|---|---|
| INWESTOR: | Gmina Pisz ul. Gustawa Giziwiusza 5 12-200 Pisz |  |
| NAZWA OBIEKTU: | Przebudowa ulicy Jesionowej w Pisz | |
| STADIUM: | PROJEKT WYKONAWCZY - BRANŻA SANITARNA | Numer rys.: 1 |
| NAZWA RYS.: | Projekt zagospodarowania terenu | Skala: 1:500 |
| ZESPÓŁ AUTORSKI: Branża/Projektant | | Data: XI.2018 |
| SANITARNA: mgr inż. Izabela Kozłowska PDL/0140/POOS/13 PDL/IS/0018/14 | Podpis: | |
| WSPÓŁPRACA: mgr inż. Maciej Żalaska | Podpis: | |