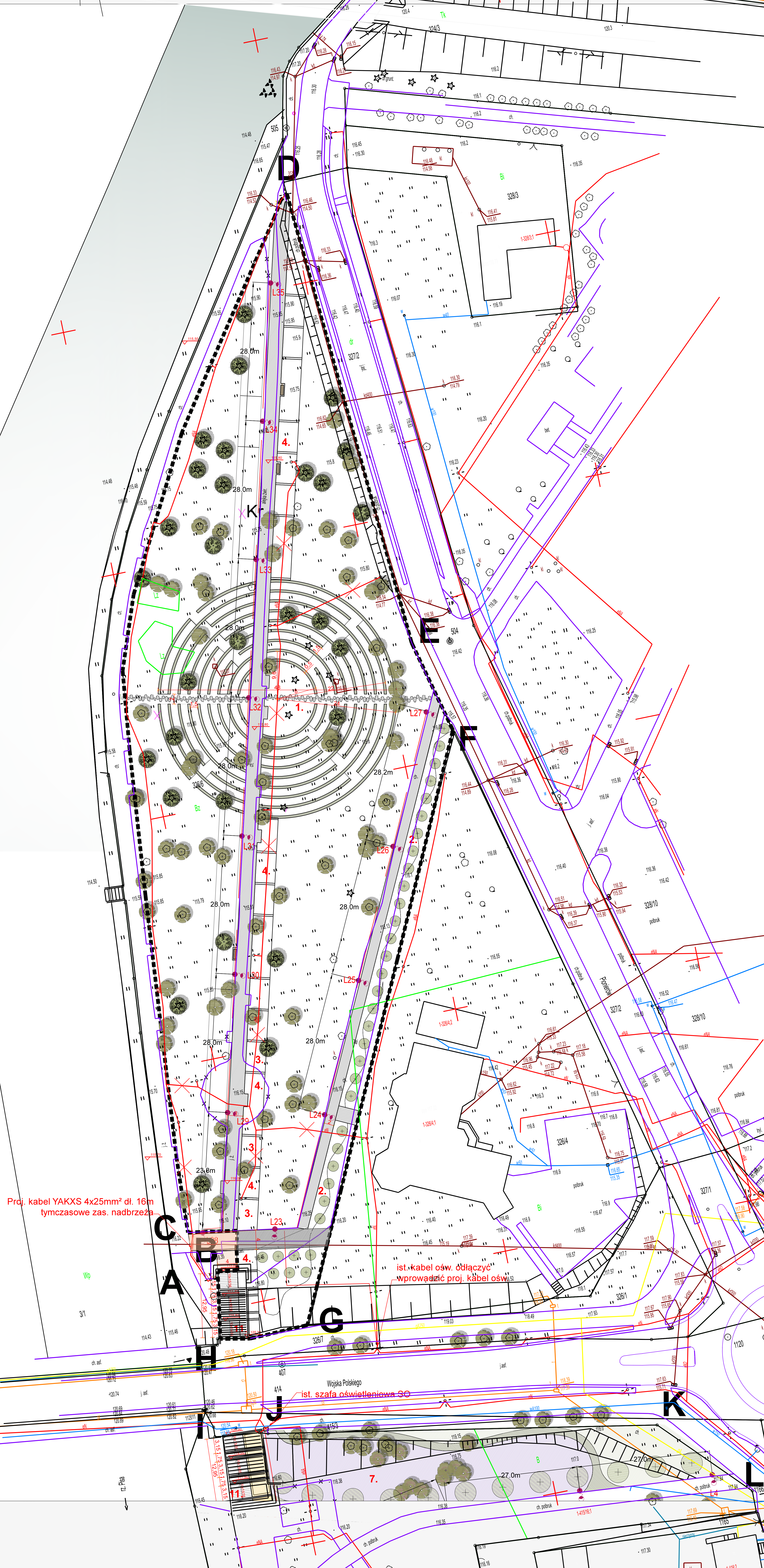
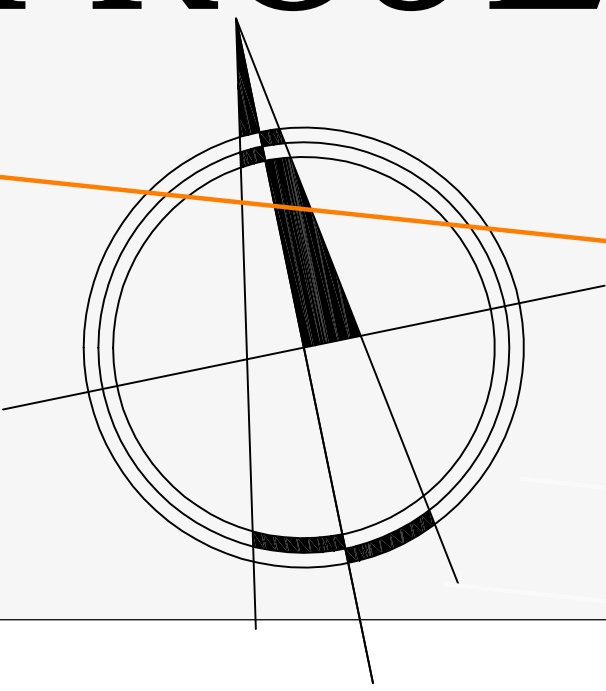


PROJEKT ZAGOSPODAROWANIA TERENU PARKU MIEJSKIEGO W PISZU - część północna

skala 1:500

WZMOCNIENIE RÓŻNORODNOŚCI BIOLOICZNEJ I REWALORYZACJA PARKU MIEJSKIEGO W PISZU



BILANS TERENU CZĘŚCI PÓŁNOCNEJ:

TEREN INWESTYCJI	0,9157 ha	= 100%
PROJ. SCHODY 4M Z PŁYT CHODNIKOWYCH	0,0063 ha	= 0,68%
PROJ. CIĄGI PIESZE 4M Z KOSTKI BEZFAZOWEJ POLBRUKU	0,0055 ha	= 0,60%
PROJ. ALEJE PIESZE 3 I 2M Z KRUSZYWA HANSE GRAND	0,0860 ha	= 9,39%
ZIELEŃ	0,8179 ha	= 89,32%

LEGENDA DLA CZĘŚCI PŁN.I PŁD.:

- A.B...W.X** ZAKRES OPRACOWANIA CZĘŚCI PÓŁNOCNEJ I POŁUDNIOWEJ PARKU
- NAWIERZCHNIA Z POLBRUKU BEZ FAZY CIĄGÓW PIESZYCH I SCHODÓW
- NAWIERZCHNIA Z KRUSZYWA HANSE GRAND CIĄGÓW PIESZYCH
- NAWIERZCHNIA Z POLBRUKU ISTN. DROGI ROWEROWEJ
- NAWIERZCHNIA PRZEPUSZCZALNA "FAKTURA PUSZCZY" - BAL DĘBOWY Z MCHAMI I TRAWAMI
- ŚCIEŻKI DO LIKWIDACJI
- PROJEKTOWNE ŁAWKI I KOSZE NA ŚMIECI:**
- ŁAWKI /26SZT./ I KOSZE NA ŚMIECI /12SZT./
- MIEJSCA UPAMIETNIAJĄCE OSOBĘ BĄDŹ WYDARZENIE WZDŁUŻ ALEI EKSPOZYCYJNEJ
- Kr** KRATY POD DRZEWIA 6SZT.
- ZIELEŃ ISTNIEJĄCA:**
- DRZEWIA LIŚCIASTE
- DRZEWIA IGLASTE
- DRZEWIA LUB SKUPISKA DRZEW DO LIKWIDACJI
- (WYPADŁY ZE WZGLĘDU NA CHOROBY, SPRÓCHNIENIA, WIATR, PROJ. UKŁAD KOMUNIKACYJNY)
- ZIELEŃ PROJEKTOWANA:**
- TRAWNIK
- W KRAJNIE CZARÓW LASÓW I PÓŁ: KOBIERZEC Z CISÓW I KOLOROWYCH KRZEWÓW STRZYŻONY W UKŁADZIE AMFITEATRALNYM I ŚCIEŻKĄ Z LUŻNYCH PŁASTRÓW KAMIEŃ POLNEGO
 - ALEJA KWITNĄCYCH SĄDÓW: DRZEWIA OWOCOWE NA TRAWNIKU Z PRZEBIŚNIEGAMI I KONWALIAMI
 - OGRODY WSI: TĘCZA KWIATÓW
 - OGRODY PUSZCZY: WŚRÓD TRAW I PAPROCI
 - LABIRYNT Z CISÓW WYS. 120CM / ligustr pospolity
 - DYWAN PUSZCZY: BARWINEK, RUNIANKA, KONWALIE
 - W ZAGAJNIKU: BARWINEK, KONWALIE, TRAWNIK
 - NA RÓŻANCE: RÓŻE OKRYWOWE, WIELOKWIATOWE
 - SŁONECZNA POLANA: PRZEBIŚNIEGI, KROKUSY, TULIPANY, NARCYZE, CEBULICA, FUNKIE
 - ALEJA SPACEROWA EKSPOZYCYJNA
 - SCHODY DO PARKU
- DRZEWIA LIŚCIASTE PROJEKTOWANE** wiśnia piłkowana *Prunus serrulata* "Amanogawa", jabłoni *Malus* "Ola"
- INFRASTRUKTURA TECHNICZNA ISTNIEJĄCA DO DEMONTAŻU:**
- ISTNIEJĄCA LINIA KABLOWA DO DEMONTAŻU
- INFRASTRUKTURA TECHNICZNA PROJEKTOWANA:**
- PROJ. LINIA KABLOWA YAKXS 4x25mm2
- LATARNIA OŚWIETLENIOWA LED 35 SZT.

Proj. kabel YAKXS 4x25mm² dł. 16m
tymczasowe zas. nadbrzeża

ist. kabel ośw. odłączyć
wprowadzić proj. kabel ośw.

ist. szafa oświetleniowa SO

PROJEKT ZAMIENNY		DATA
PROJEKT	WZMOCNIENIE RÓŻNORODNOŚCI BIOLOGICZNEJ I REWALORYZACJA PARKU MIEJSKIEGO W PISZU	02.2019r.
RYSUNEK	PROJEKT ZAGOSPODAROWANIA TERENU CZ. PÓŁNOCNEJ PARKU NA DZ.NR 326/6, 326/7	SKALA 1:500 NR RYS. 1
Investor	Gmina Pisz adres: 12-200 Pisz ul. Gustawa Gizewiusza 5	projekt budowlany
Wykonawca	Fundacja Ochrony Wiekich Jezior Mazurskich adres: 12-200 Pisz ul. Gustawa Gizewiusza 5	
Autor	mgr inż. arch. A. Chmielewska mgr inż. arch. K. Baran	nr upr. 7/WMOKK/2016
Konstrukcja	mgr inż. arch. K. Baran	nr upr. 7/WMOKK/2016
Inżynier elektryczny	mgr inż. Artur Łaszczyński	nr upr. WAM/0179/POOE/14