
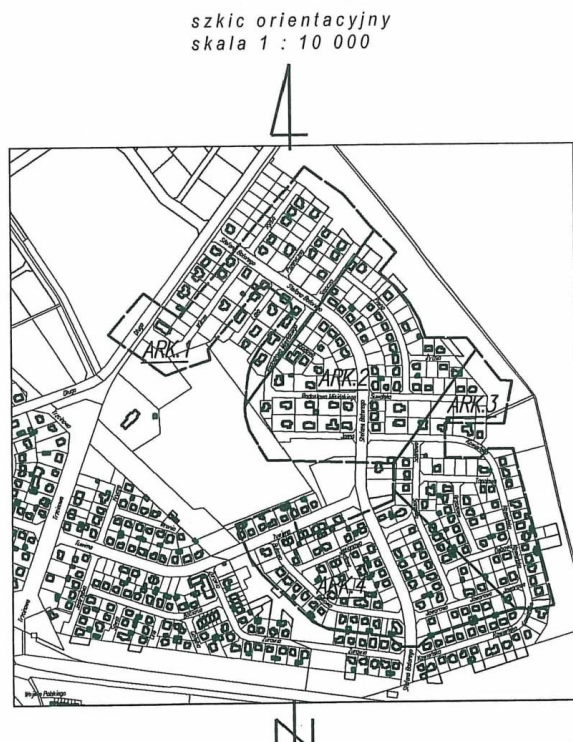


MAPA DO CELÓW PROJEKTOWYCH ark. 3/4	
Identyfikator zgłoszenia pracy geodezyjnej	G.6642.1.815.2018
Nr ks. zam.	19382/189/2018
województwo	26- warmińsko- mazurskie
powiat	Identyfikator i nazwa 2816- piski
Jednostka ewidencyjna	Identyfikator i nazwa 281803_4- Pisz miasto
Obszar ewidencyjny	Identyfikator i nazwa 0001- Pisz
Działka ewidencyjna nr:	1184, 1222, 1269, 1279, 1305, 1292, 1391, 1352, 1330, 1412, 1624, 1647, 1640, 1696, 1697, 1739, 1738, 1713, 1786
Skala mapy	1:500
Nazwa układu współrzędnych	prostokątnych płaskich układ wysokości
Zakres opracowania	Kronstadt 60
Informacja o służebności gruntowej w zakresie aktualizacji mapy	Nie badano
Data opracowania mapy	2018-10-22
Niniejsza mapa została sporządzona na podstawie istniejących materiałów stanowiących zasób ośrodku oraz pomiaru uzupełniającego. Nie wyklucza się istnienia w terenie innych nie wskazanych na niniejszej mapie urządzeń podziemnych, które nie były zgłoszone do inwentaryzacji powykonawczej lub brak było informacji branżowych.	
 GEOCAD ANDRZEJ JUST Usługi Geodezyjne i Top. 12-200 Pisz, ul. T. Kościuszki 14/23 tel. 502 607 398, 87 424 02 90 firma	GEODETA UPRAWNIONY inż. Andrzej Just Nr uprawnień 19382 12-200 Pisz, ul. T. Kościuszki 14/23 tel. 502 607 398, 87 424 02 90 nr uprawnień geodety



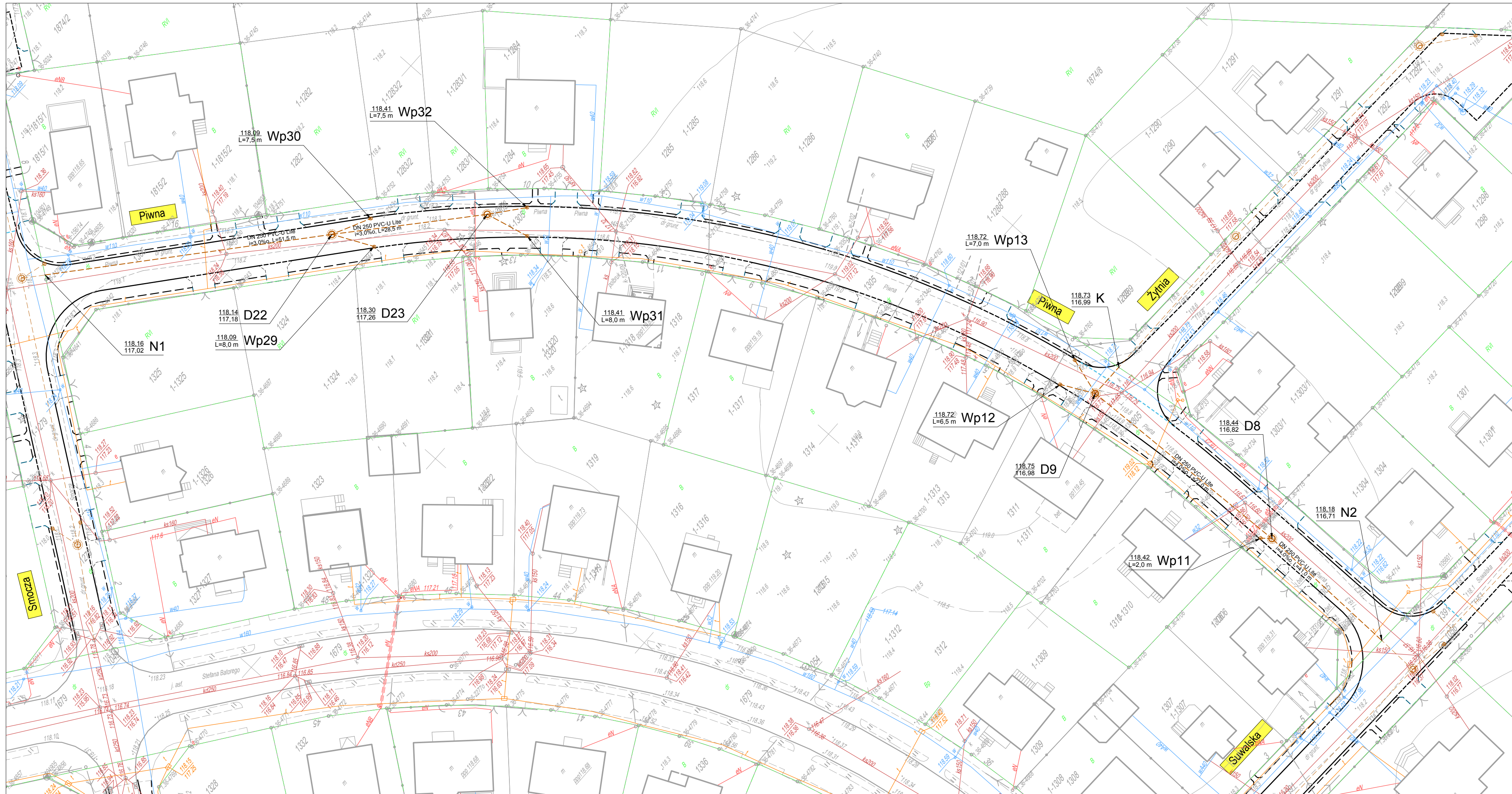
Podpisano się, że niniejszy dokument został opracowany w wyniku prac geodezyjnych i kartograficznych, których rezultaty zawiera operat techniczny wpisany do ewidencji materiałów geodezyjnych urzędu geodezyjnego powiatowego.

Organ prowadzący państwowy urząd geodezyjny i kartograficzny
STAROSTA PISKI
Miejscowość ewidencyjna: Pisz
P. 2816.2018.1352
Data wpisania operatu technicznego do ewidencji materiałów zasobu: 2018-10-23
imię, nazwisko i podpis osoby reprezentującej organ
Z up. STAROSTY
inż. Dorota Płachocka-Stejwa
GEODETA POWIATOWY

Niniejsza dokumentacja oznaczona nr G.6630.272.2018 była przedmiotem narady koordynacyjnej przeprowadzonej w formie zebrania zainteresowanych podmiotów, która odbyła się w Starostwie Powiatowym w Pisz przy ul. Warszawskiej 1, dnia 2018-11-08.

Z up. STAROSTY
PRZEWODNICZĄCY NARADY KOORDYNACYJNEJ
inż. Dorota Płachocka-Stejwa

Za zgodność z oryginałem mapy do celów projektowych
mgr inż. Izabela Kozłowska



RYS. 1 PROJEKT ZAGOSPODAROWANIA TERENU

ul. Piwna
SKALA 1:500

LEGENDA:

Projektowane wg odrębnego opracowania:

- Krawężnik betonowy 15x30cm
- Krawężnik betonowy 15x22 cm - obniżony
- Obrzeże betonowe 6x20 cm
- Obrzeże betonowe 8x30 cm
- Kanalizacja deszczowa

Projektowane:

- Projektowane przyłącza kanalizacji deszczowej z wpustami i studniami

 DROGOWIEC Sp. z o.o. ul. Zwierzyniecka 10 lok. 3, 15-333 Białystok tel. 796 168 476; e-mail: biuro@drowiec.pl KRS 0000583625; NIP: 966100389; REGON: 367687758	
INWESTOR:	Gmina Pisz ul. Gustawa Gizewiusza 5 12-200 Pisz
NAZWA OBIEKTU:	Przebudowa ulicy Piwnej w Pisz
STADIUM:	PROJEKT BUDOWLANO - WYKONAWCZY - BRANŻA SANITARNA
NAZWA RYS.:	Projekt zagospodarowania terenu
ZESPÓŁ AUTORSKI: Branża/Projektant	Numer rys.: 1
SANITARNA: mgr inż. Izabela Kozłowska PDL/0140/POOS/13 PDL/JS/0018/14	Skala: 1:500
WSPÓŁPRACA: mgr inż. Maciej Żalaska	Data: XI.2018
Podpis:	
Podpis:	