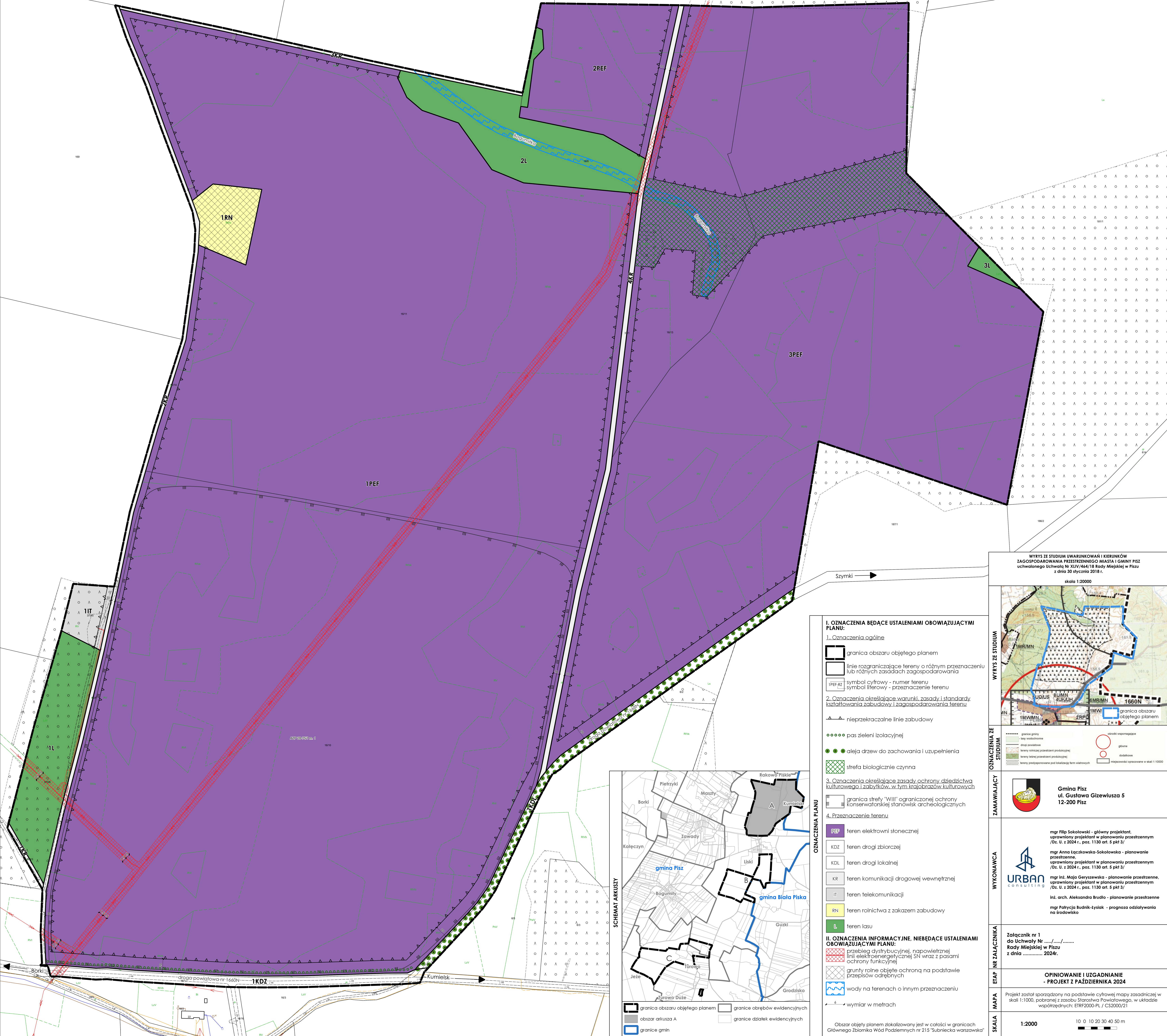


Zmiana części miejscowego planu zagospodarowania przestrzennego dla terenu farmy wiatrowej

Załącznik nr 1 - arkusz A



I. OZNACZENIA BĘDĄCE USTALENIAMI OBOWIAZUJĄCYMI PLANU:

1. Oznaczenia ogólne

- granicza obszaru objętego planem
- linie rozgraniczające tereny o różnym przeznaczeniu lub różnych zasadach zagospodarowania
- symbol literowy - numer terenu
- symbol literowy - przeznaczenie terenu

2. Oznaczenia określające warunki, zasady i standardy kształtowania zabudowy i zagospodarowania terenu

- nieprzekraczalne linie zabudowy
- pas zieleni izolacyjnej
- aleja drzew do zachowania i uzupełnienia
- strefa biologicznie czynna

3. Oznaczenia określające zasady ochrony dziedzictwa kulturowego i zabytków, w tym krajobrazów kulturowych

- granicza strefy "WII" ograniczonej ochrony konserwatorskiej stanowisk archeologicznych

4. Przeznaczenie terenu

- teren elektrowni słonecznej
- teren drogi zbiorczej
- teren drogi lokalnej
- teren komunikacji drogowej wewnętrznej
- teren telekomunikacji
- teren rolnictwa z zakazem zabudowy
- teren lasu

II. OZNACZENIA INFORMACYJNE, NIEBĄDĄCE USTALENIAMI OBOWIAZUJĄCYMI PLANU:

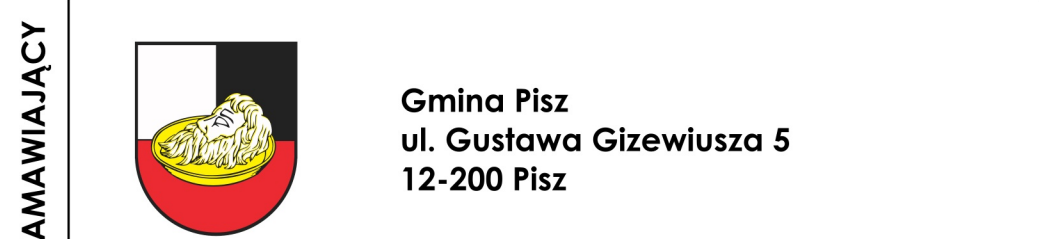
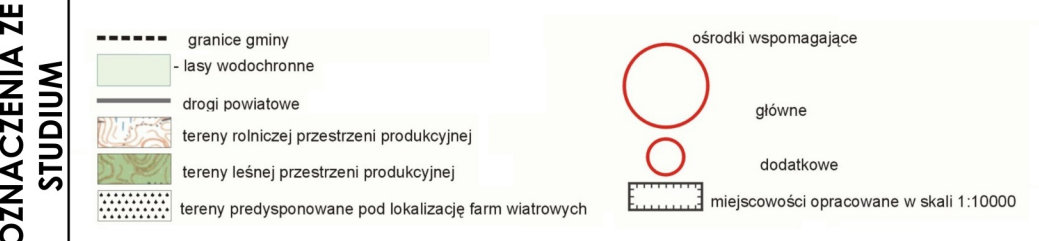
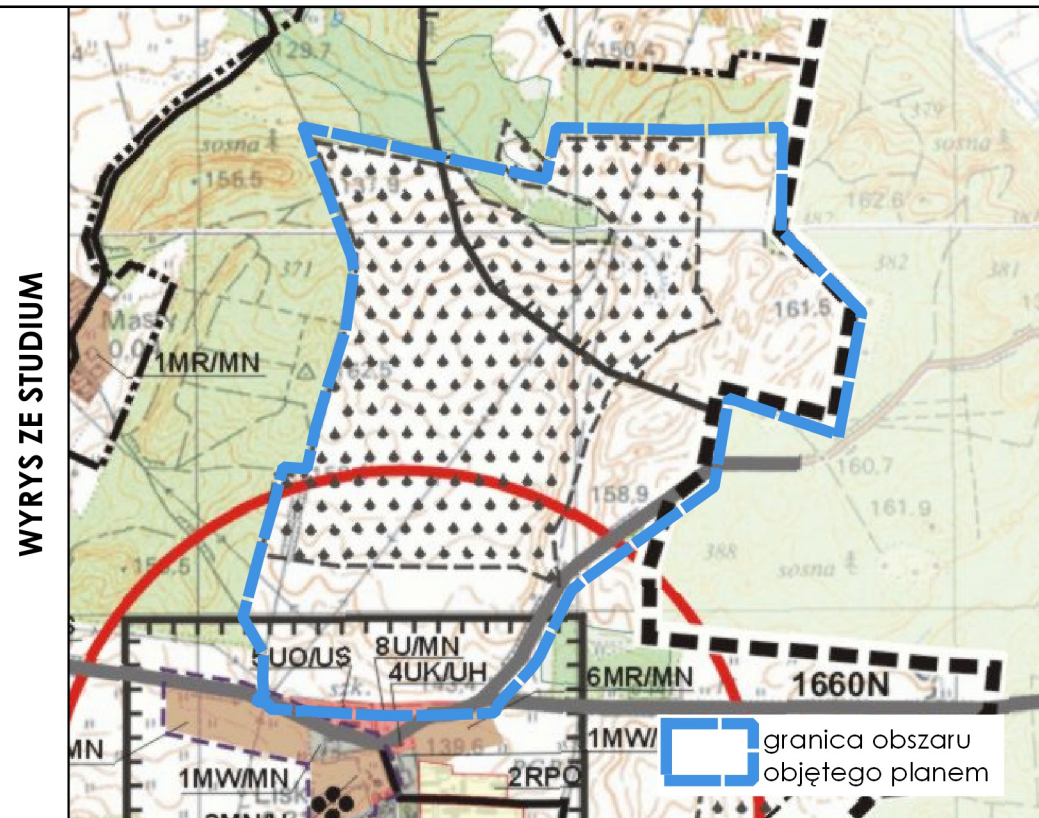
- przebieg dystrybucyjnej, napowietrznej linii elektroenergetycznej SN wraz z pasami ochrony funkcjonalnej
- grunty rolne objęte ochroną na podstawie przepisów odrębnych
- wody na terenach o innym przeznaczeniu

wymiar w metrach

Obszar objęty planem zlokalizowany jest w całości w granicach Głównego Zbiornika Wód Podziemnych nr 215 "Subniecka warszawska"

WYRYS ZE STUDIUM UWARUNKOWAŃ I KIERUNKÓW ZAGOSPODAROWANIA PRZESTRZENNEGO MIASTA I GMINY PISZ uchwalonego Uchwałą Nr XLIV/464/18 Rady Miejskiej w Pisz z dnia 30 stycznia 2018 r.

skala 1:20000



mgr Filip Sokolowski - główny projektant, uprawniony projektant w planowaniu przestrzennym /Dz. U. z 2024 r., poz. 1130 art. 5 pkt 3/

mgr Anna Łączkowska-Sokolowska - planowanie przestrzenne, uprawniony projektant w planowaniu przestrzennym /Dz. U. z 2024 r., poz. 1130 art. 5 pkt 3/

mgr inż. Maja Geryszewska - planowanie przestrzenne, uprawniony projektant w planowaniu przestrzennym /Dz. U. z 2024 r., poz. 1130 art. 5 pkt 3/

inż. arch. Aleksandra Brudło - planowanie przestrzenne

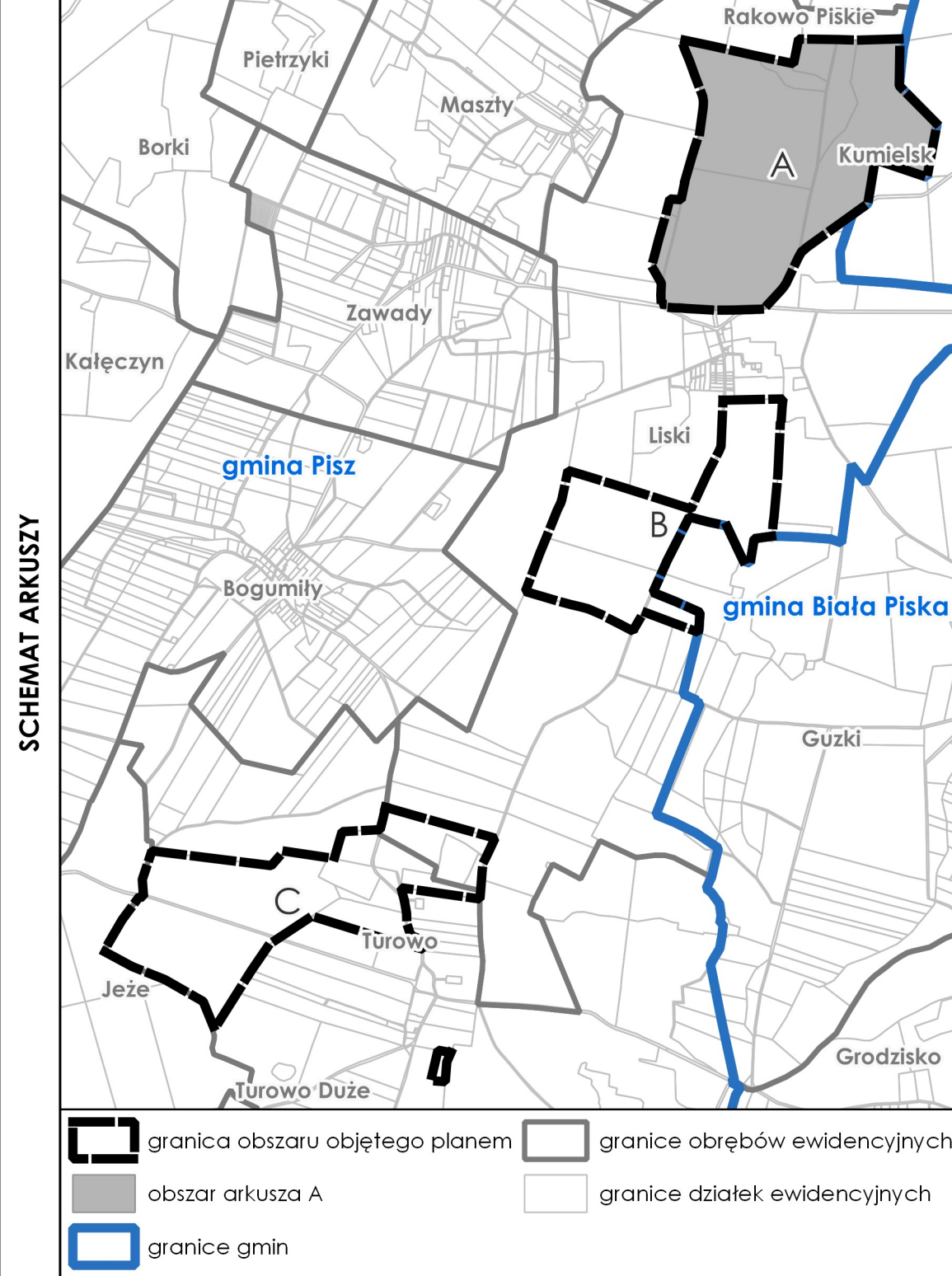
mgr Patrycja Budnik-Lysiak - prognoza oddziaływania na środowisko

Załącznik nr 1 do Uchwały Nr Rady Miejskiej w Pisz z dnia 2024r.

OPINOWANIE I UZGADNIANIE - PROJEKT Z PAŹDZIERNIKA 2024

Projekt został sporządzony na podstawie cyfrowej mapy zasadniczej w skali 1:1000, pobranej z zasobu Starostwa Powiatowego, w układzie współrzędnych: ETRF2000-PL / CS2000/21

1:2000 0 10 20 30 40 50 m



granicza obszaru objętego planem

obszar arkusza A

granicze obszarów ewidencyjnych

granicze działek ewidencyjnych

granicze gmin