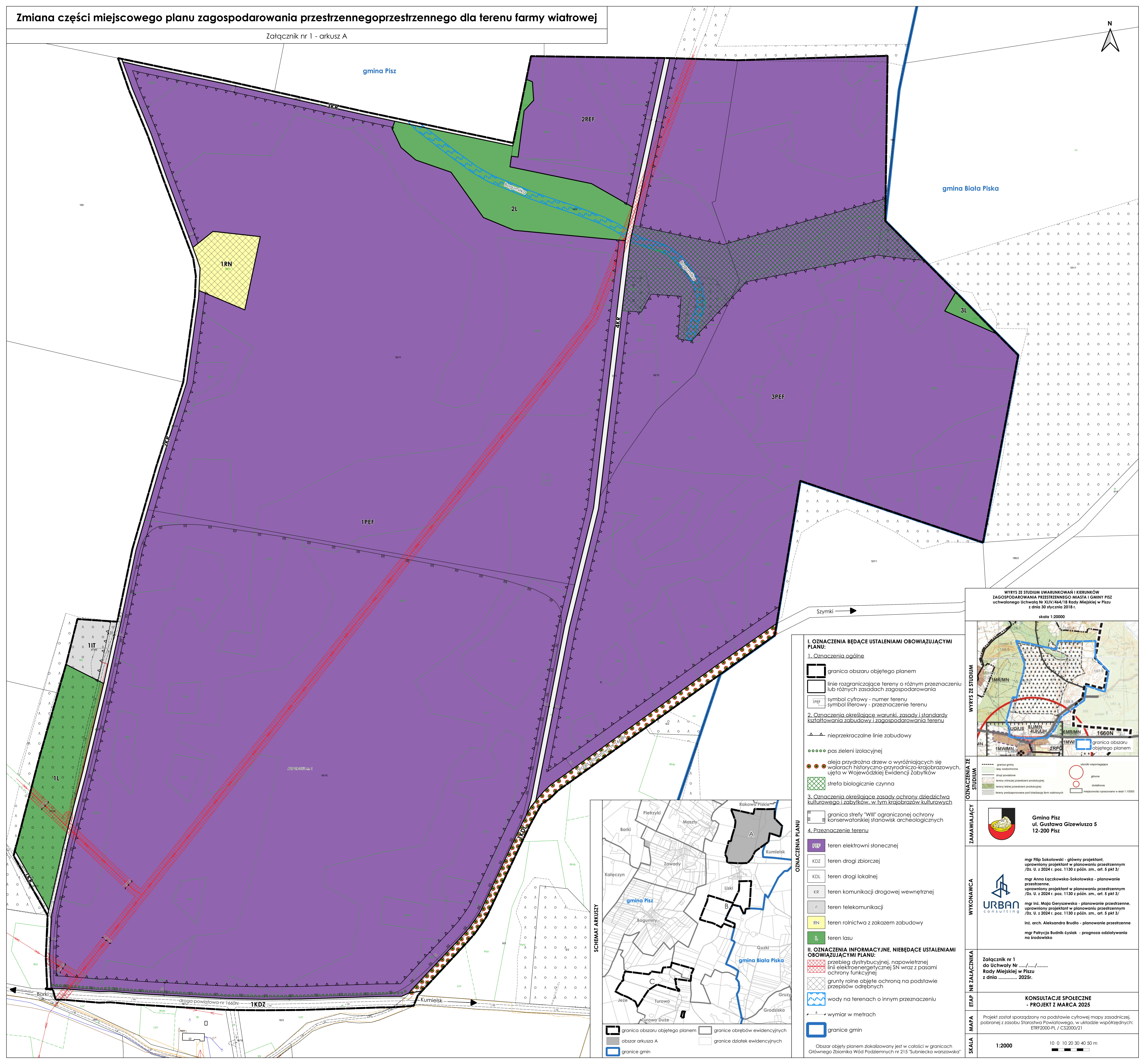
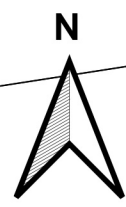


Załącznik nr 1 - arkusz A

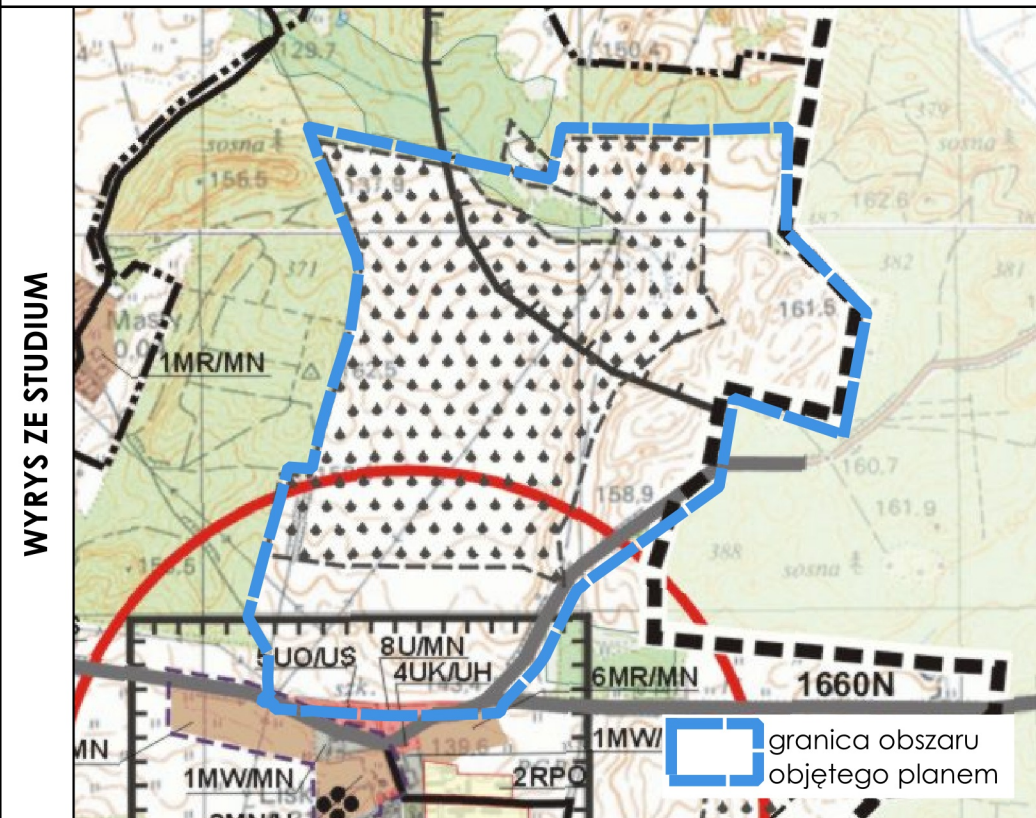
gmina Pisz

gmina Biała Piska



WYRYS ZE STUDIUM UWARUNKOWAŃ I KIERUNKÓW
ZAGOSPODAROWANIA PRZESTRZENNEGO MIASTA I GMINY PISZ
uchwalonego Uchwałą Nr XLIV/464/18 Rady Miejskiej w Piszu
z dnia 30 stycznia 2018 r.

skala 1:20000

ZNACZENIA ZE
STUDIUM


MAWIAJĄCY




Gmina Pisz
ul. Gustawa Gizewiusza 5
12-200 Pisz

Z.	
----	--

mgr Filip Sokółowski - główny projektant,
uprawniony projektant w planowaniu przestrzennym
/Dz. U. z 2024 r. poz. 1130 z późn. zm., art. 5 pkt 3/


mgr Anna Łączkowska-Sokołowska - planowanie
przestrzenne,
uprawniony projektant w planowaniu przestrzennym
/Dz. U. z 2024 r. poz. 1130 z późn. zm., art. 5 pkt 3/


mgr Inga Geryszewska - planowanie przestrzenne,
uprawniony projektant w planowaniu przestrzennym
/Dz. U. z 2024 r. poz. 1130 z późn. zm., art. 5 pkt 3/

Int. arch. Aleksandra Brudło - planowanie przestrzenne

mgr Patrycja Budnik-Lysiałk - prognoza oddziaływania
na środowisko

NR ZAŁĄCZNIK A

Załącznik nr 1
do Uchwały Nr/...../.....
Rady Miejskiej w Pisz
z dnia 2025r.

МАРА	ЕТАП
------	------

Projekt został sporządzony na podstawie cyfrowej mapy zasadniczej, pobranej z zasobu Starostwa Powiatowego, w układzie współrzędnych ETRF2000-PL / CS2000/21

SKALA

1:2000

