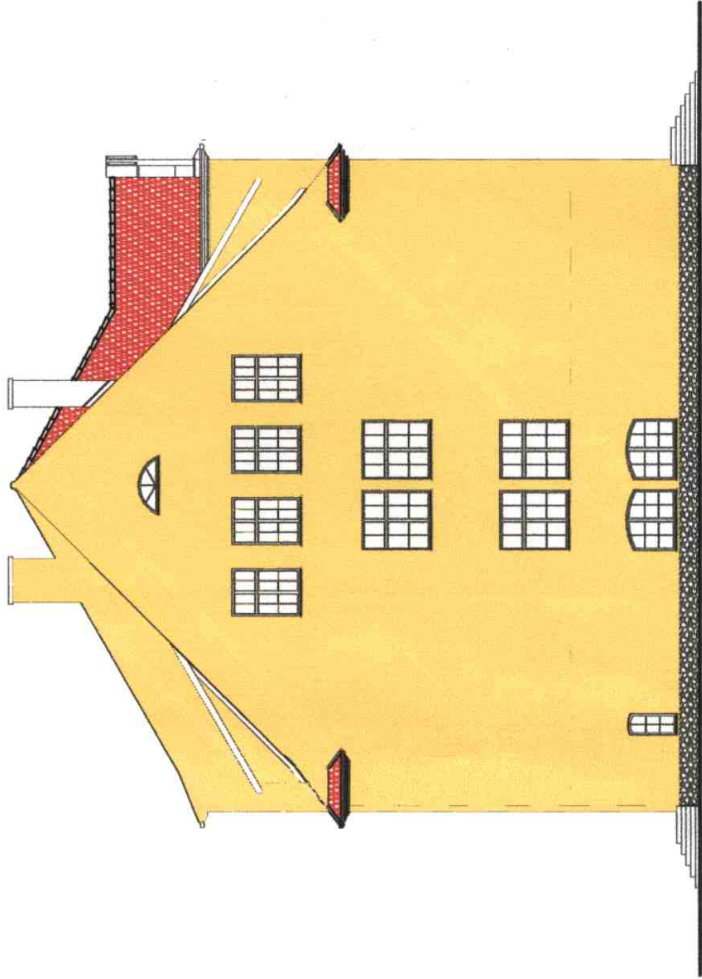




ELEWACJA POŁUDNIOWO-ZACHODNIA

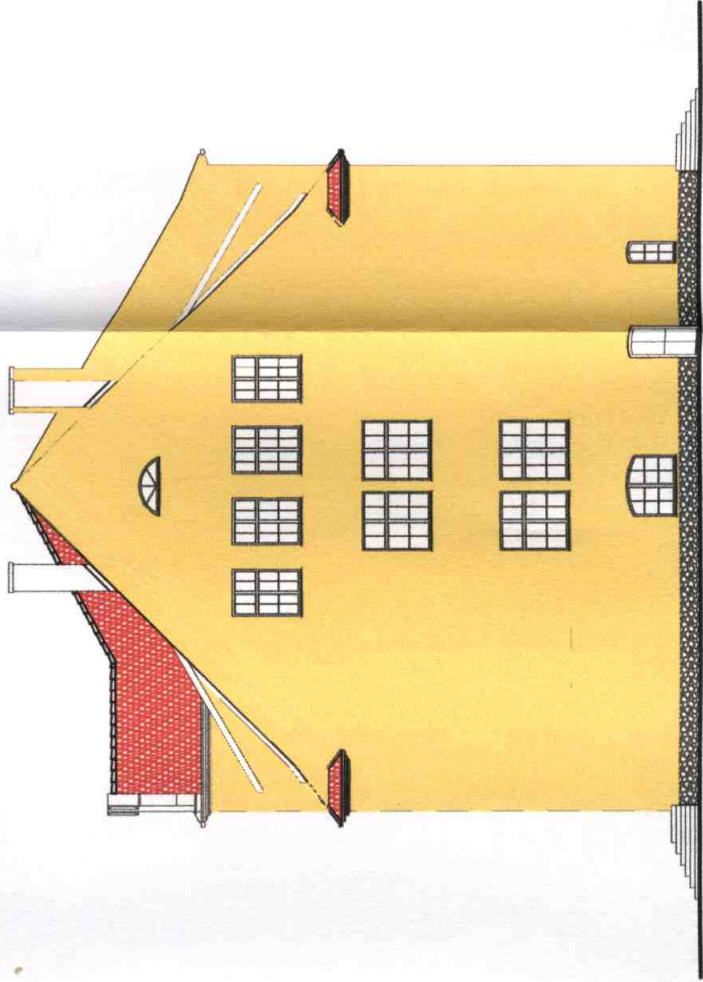
1:200



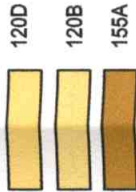
ELEWACJA PÓŁNOCNO-WSCHODNIA

1:200

STAROSTWO POWIATOWE
w PISZU
12-200 PISZ
WYDZIAŁ
ZAGOSPODAROWANIA PRZESTRZENNEGO
I BUDOWNICTWA



UWAGA: KOLORY WEDŁUG WZORNIKA TERRANOVA



KONSBUD	11-500 GIŻYCKO, UL. NOWOWIEJSKA 35B
INWESTOR:	S.P. nr1 w PISZU, UL. KLEMENTOWSKIEGO 2
INWESTYCJA:	TERMOMODERNIZACJA BUDYNKU
ELEWACJE: PÓŁ.-ZACHODNIA, PÓŁ.-WSCHODNIA	
mgr inż. Marek Roso	mgr inż. arch. Szarabąjo
upr. SUW 102/89	upr. 2/2003/01
1:200	
ARK.1/1	EDYCJA: 1
wrzesień 2006	
ARCHITEKTURA	
6	