

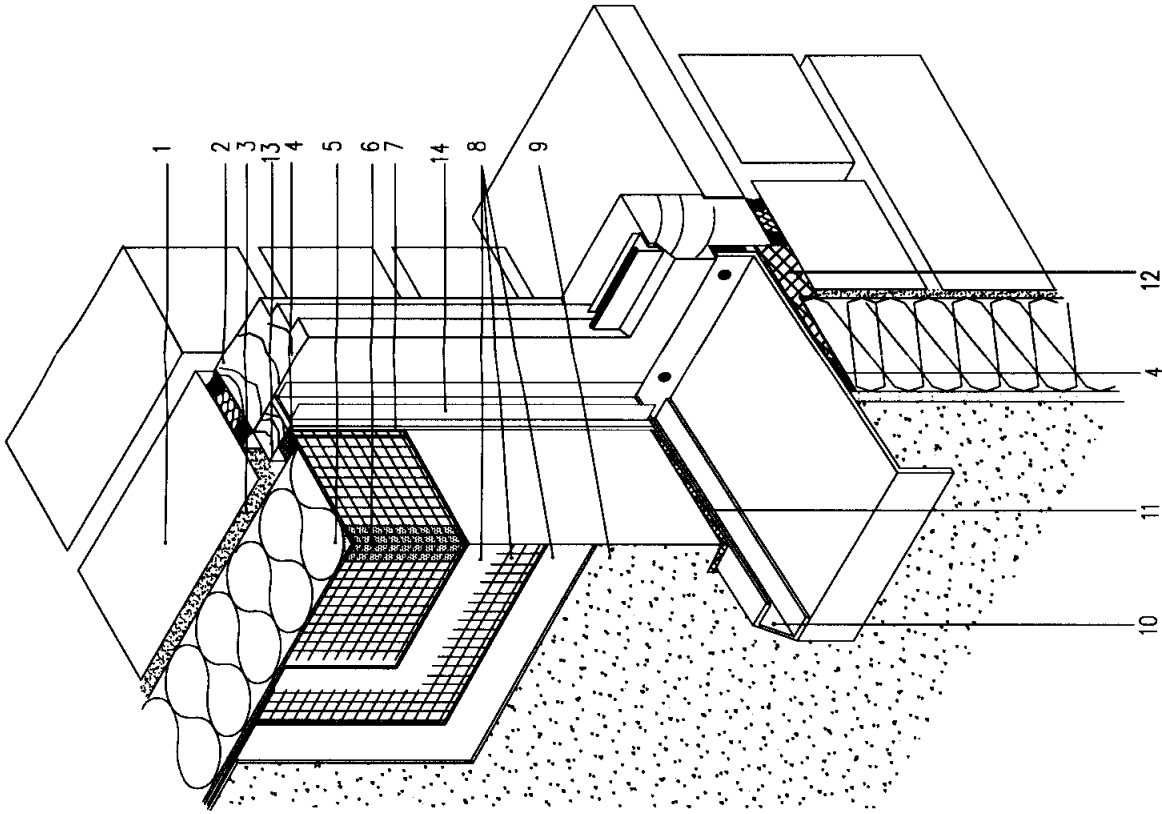
SZCZEGÓŁ 3

1:10



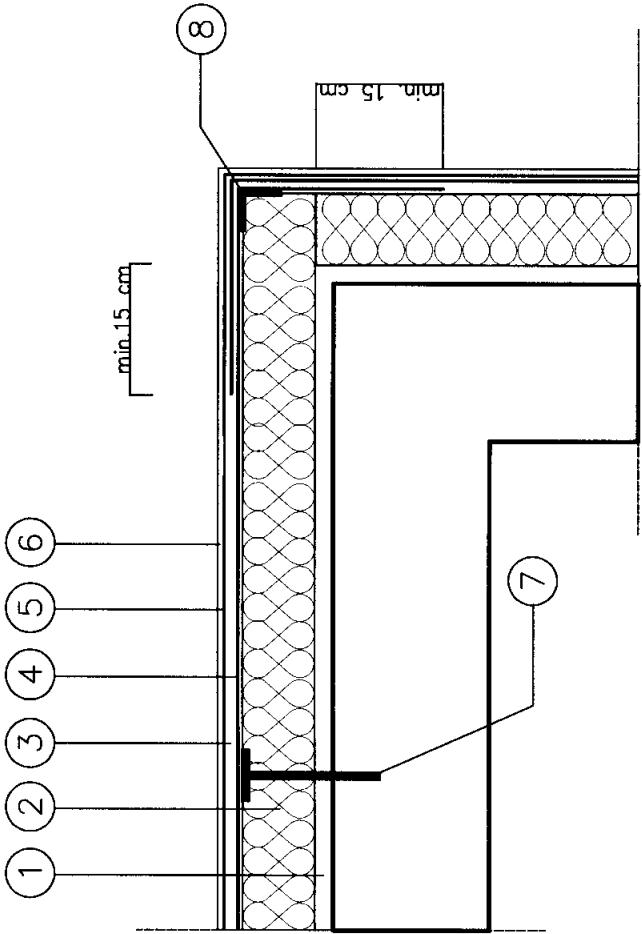
Projekt
Oryginalny

Okno z parapetem



- 1 Ściana zewnętrzna
- 2 Ościeżnica
- 3 Klej do systemów ociepleniowych
- 4 Taśma uszczelniająca
- 5 Płyta termoizolacyjna
- 6 Kątownik ochronny
- 7 Profili wykończeniowy "okienny"

- 8 Klej do systemów ociepleniowych z zatopioną tkaniną zbrojącą z włókna szklanego
- 9 Tynk cienkowarstwowy
- 10 Profil boczny parapetu
- 11 Taśma uszczelniająca
- 12 Pianka montażowa
- 13 Dodatkowa listwa
- 14 Prowadnica rolety



- 1. Zaprawa klejowa
- 2. Elewacyjna płyta ze styropianu
- 3. Warstwa zbrojąca z zaprawy klejowej
- 4. Siatka zbrojąca z włókna szklanego
- 5. Podkład tynkarski
- 7. Kofex do mocowania termoizolacji
- 8. Aluminiowa, perforowana listwa narożna

KONSBUD 11-500 GIŻYCKO; UL. NOWOWIEJSKA 35B	
INWESTOR: S.P. nr1 w PISZU, UL. KLEMENTOWSKIEGO 2	
INWESTYCJA: TERMOMODERNIZACJA BUDYNKU	
SZCZEGÓŁ 3	
mgr inż. Marek Rosa	EDYCJA: 1
upr. SUW. 102/89	wrzesień 2006
	konstrukcja
	1:10
	9