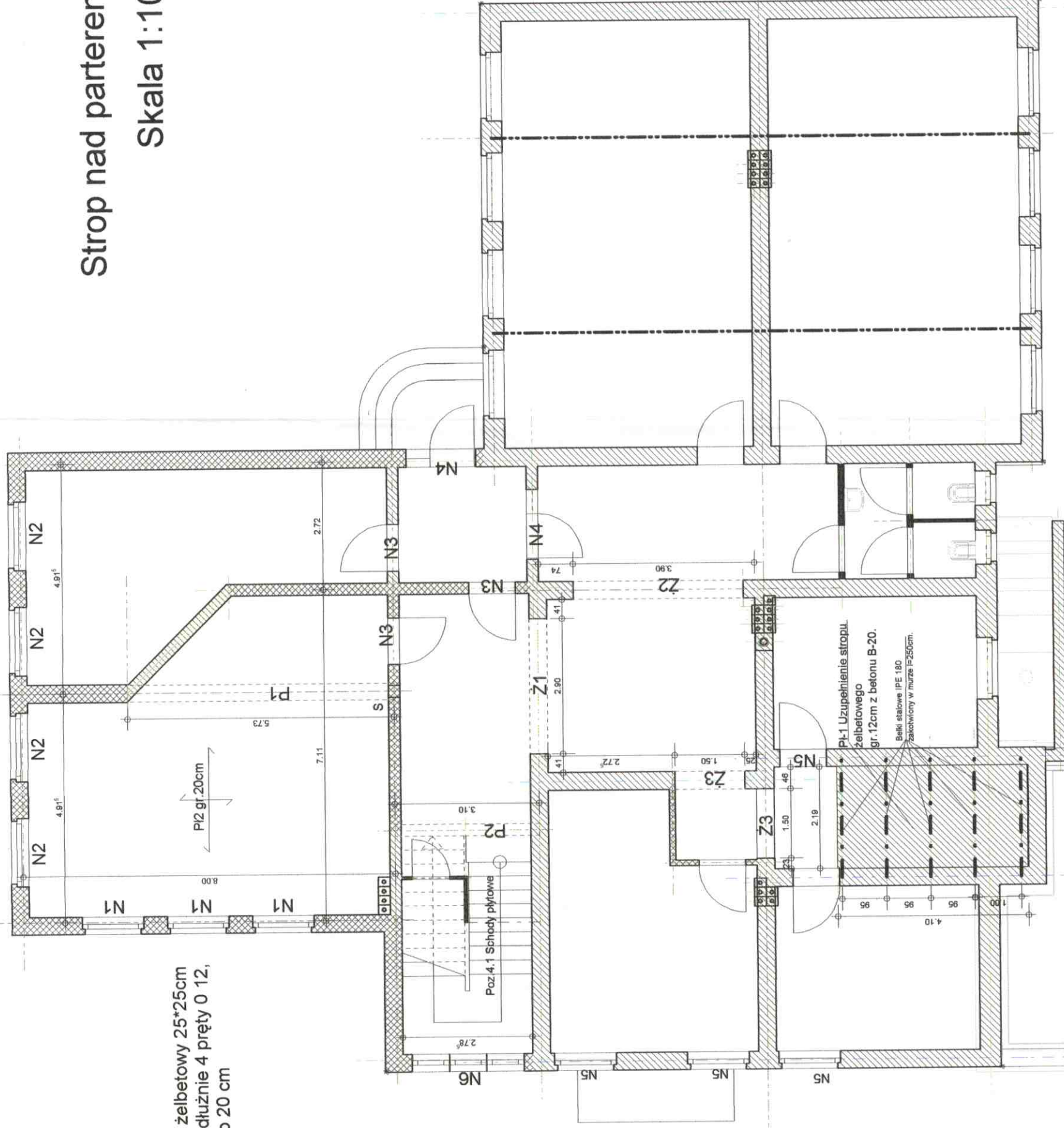


## Skala 1:100

W poziomie stropu wieniec żelbetowy 25\*25cm z betonu B-20, zbrojony podłużnie 4 pręty 0 12, stal A-III, strzemiona 0 6 co 20 cm



P1-uzupełnienie stropu na belkach stalowych  
P2- płyta żelbetowa krzyżowo-zbrojona gr.20cm  
P1-Podciąg żelbetowy 35\*60cm  
P2-podciąg żelbetowy 25\*45cm  
Ż1-żebro stalowe 2\*PE 300  
Ż2-żebro stalowe 2\*PE300  
Ż3-żebro stalowe 3\*PE 180

**Zestawienie nadproży:**

N1-nadproże 25*25cm	3szt.
N2-nadproże 25*25cm	4szt.
N3-nadproże 25*25cm	3szt.
N4-nadproże 25*25cm	2szt.
N6-nadproże 25*30cm	1 szt.

Beton B-20  
Stal A-0(St0s)  
Stal A-III(34Gs)

**SPRAWDZAJĄCY  
PROJEKTANTY**  
*Edward J. Jozwiak*  
Ul. hucart. 364 Nr 2550/61

<b>Projekt:</b>	Rezbudowa i remont Szkoła Podstawowa w Trzankach Trzanki gm. Pisz dz.nr 04/2		
<b>Inwestor:</b>	Szkoła Podstawowa Trzanki gm. Pisz	mgr inż. budownictwa łobowej	
<b>Audytant:</b>	mgr inż Marek Masiło 12-200 Pisz Łódźwiczewskiego Dpr.	Marek Masiło Dad. Nr SUW-33/8	
<b>Nazwa placu:</b>	Trzanki kstrawka		
<b>Skala:</b>	1 : 100	Data:	2005-04-16 Stron 1 z 1 partem