

L.k.s.zam 8112/46/05  
Pisz dn. 25.03.2005 r.  
obręb: Trzonki

## OPIS NIERUCHOMOŚCI

Imię , nazwisko adres	oznaczenia ewidencyjne							
	rejestr, KW	mapy	działki	numery	uzytek klasa	powierzchnia		
Gmina Pisz	G. 61 KW7360	1		64/2		ha	m <sup>2</sup>	
						0	50	99
						0	27	95
						0	29	49
						0	44	60
						0	01	35
						0	21	35
					Bz	0	21	35
					<b>RAZEM</b>	<b>1</b>	<b>75</b>	<b>73</b>

## MAPA SYTUACYJNO-WYSOKOŚCIOWA

Skala 1:500

mapa aktualna na dzień 31.03.2005 r.

**Szkic orientacyjny**  
**SKALA 1:20000**



**STAROSTWO POWIATOWE  
W PISZU**

W obszarze oznaczonym linią... dokonano aktualizacji  
bazy mapy zasadniczej. Dokumenty z pomiaru uśrednianego  
przyjęto do zabudowy powołanego w dniu 05.11.2005  
i zrewidowanego pod nr 16035-216/05

Kinięsza mapa może służyć do celów projektowych.  
Projektowani obiektu budowlanego wyłączonego z budowy  
podlegają wyłączeniu i inwentaryzacji powiększonej przez  
jednostki wykonujące i inwentaryzacji powiększonej przez

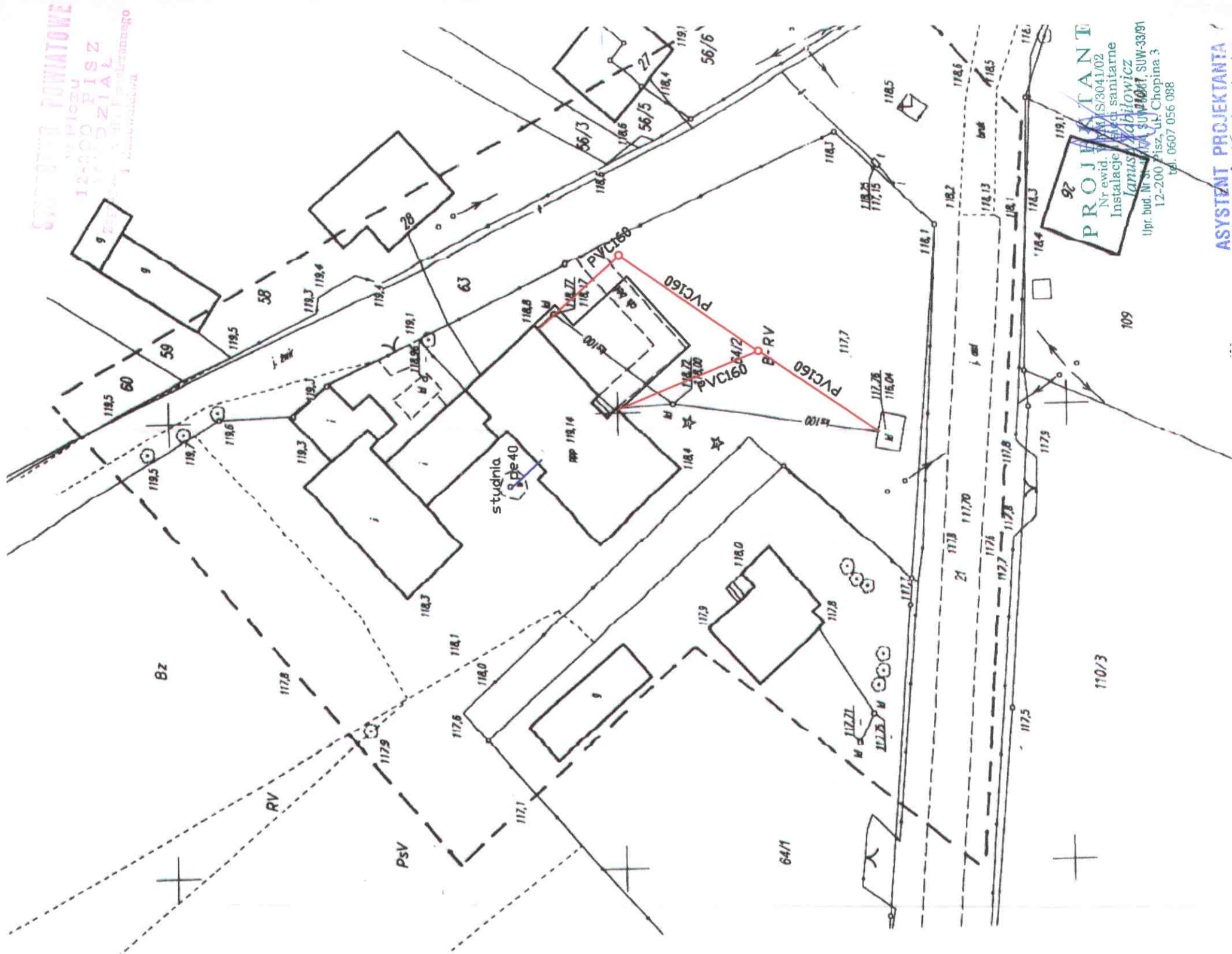
0.5 KWL, 2005

STAROSTWO POWIATOWE  
W PISZU

Reprodukcje, rozpowszechnianie i rozprowadzanie niniejszego dokumentu wymaga zezwolenia, o którym mowa w art. 18 ustawy z dnia 17 maja 1983r. "Prawo geodezyjne i kartograficzne" (Dz. U. Nr 30, pozycja 163 z późniejszymi zmianami)

0.5 KWI. 2005

newscombs | data |



**PROJEKTANT**  
Nr ewid. WPM/S3041/02  
Instalacje elektryczne  
**Janusz Zabłotowicz**  
Ul. bud. Nr 3, ul. Suw. 1067, SUW-33/91  
12-200 Pisz, ul. Chopina 3  
tel. 0607 056 098

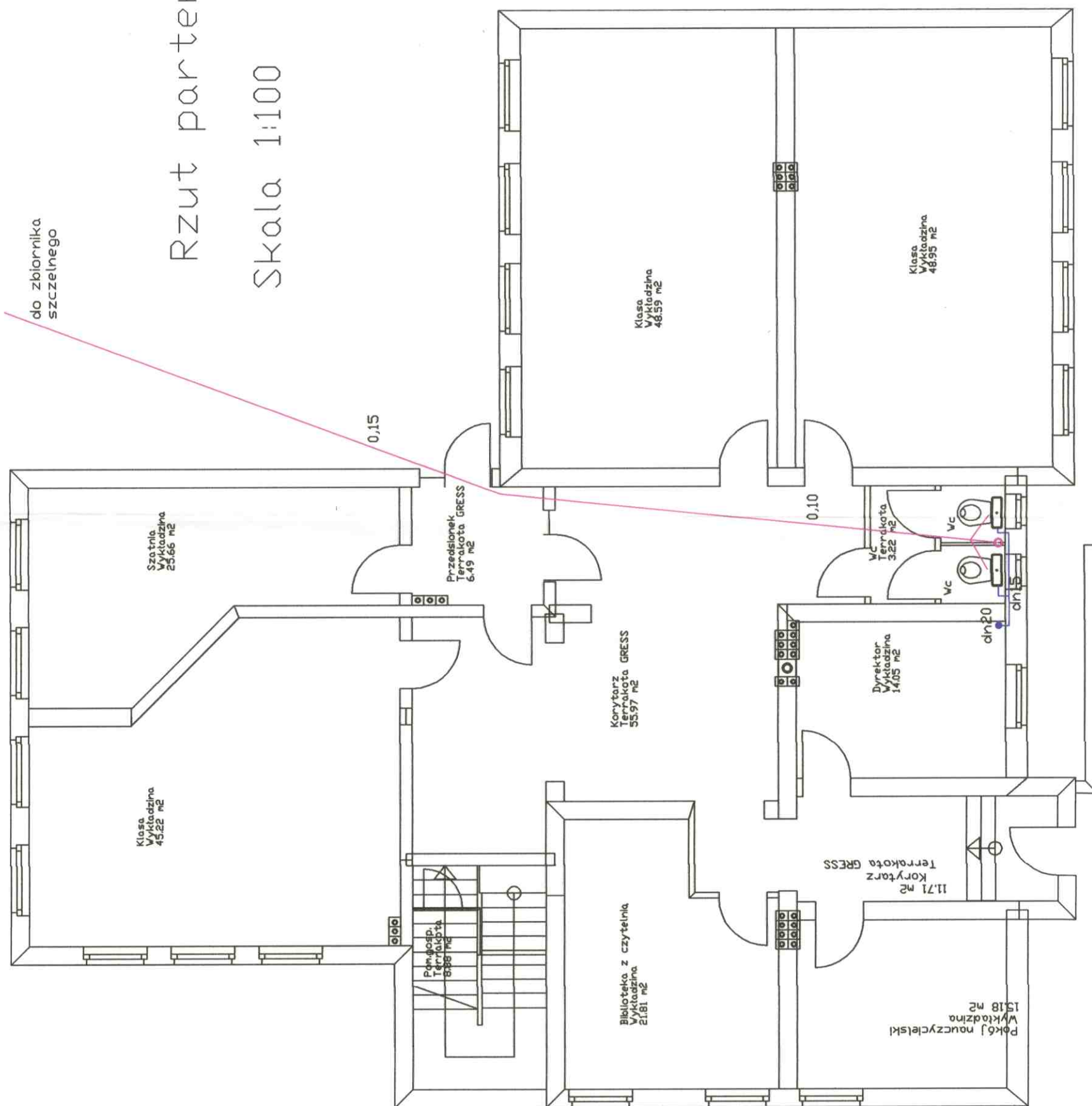
ASYSTENT PROJEKTANTA  
mgr inż. Jacek Anusiewicz  
12-200 Pisz, MALDANIN 19 A



do zbiornika  
szczelnego

Rzut parteru

Skala 1:100



Rzut poddasza  
Skala 1:100

