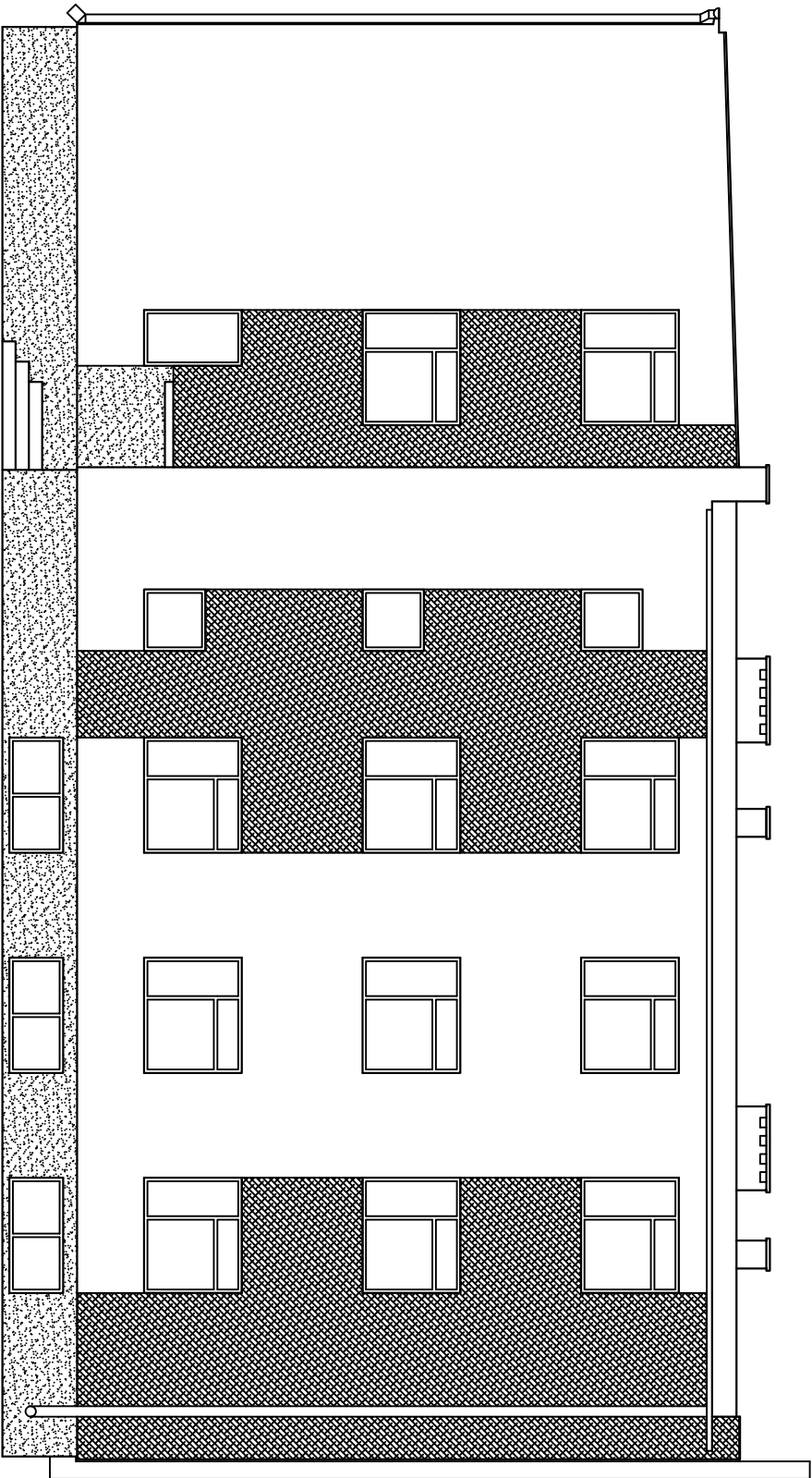
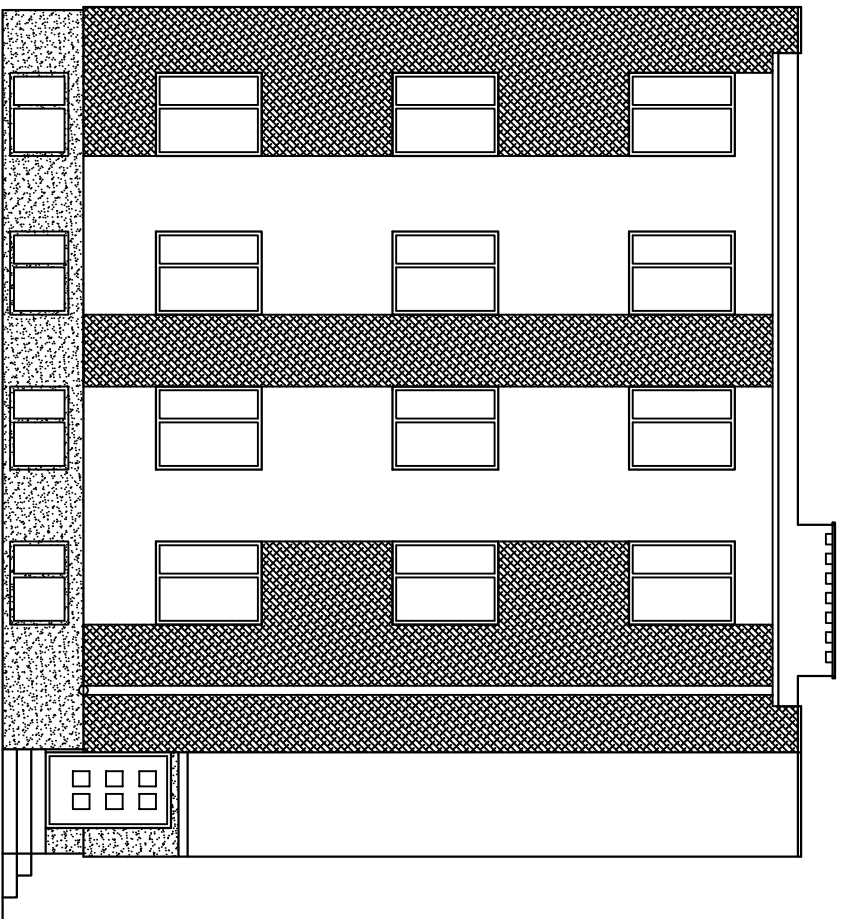


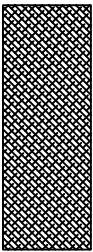
ELEWACJA ZACHODNIA



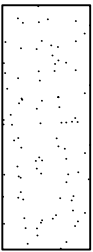
ELEWACJA PÓŁNOCNA



Tynk mineralny - 25745



Tynk mineralny - 25141



Tynk mozaikowy - KS54

BIURO OBSŁUGI INWESTYCJI		ul. Wojska Polskiego 82/14	
mgr inż. Michał Andrzejczyk		12 - 200 Pisz	
INWESTOR:	GMINA PISZ		
ADRES:	ul. G. Gizewiusza 5, 12 - 200 Pisz		
PROJEKT:	Koncepcja termomodernizacji budynku mieszkalnego wielorodzinnego w Pisz przy ul. Mickiewicza 39		Numer rys.: 3
NAZWA RYS.:	Widok elewacji		Skala: 1:100
OPRACOWAŁ	inż. Michał Andrzejczyk		Data: 06.2008 r.