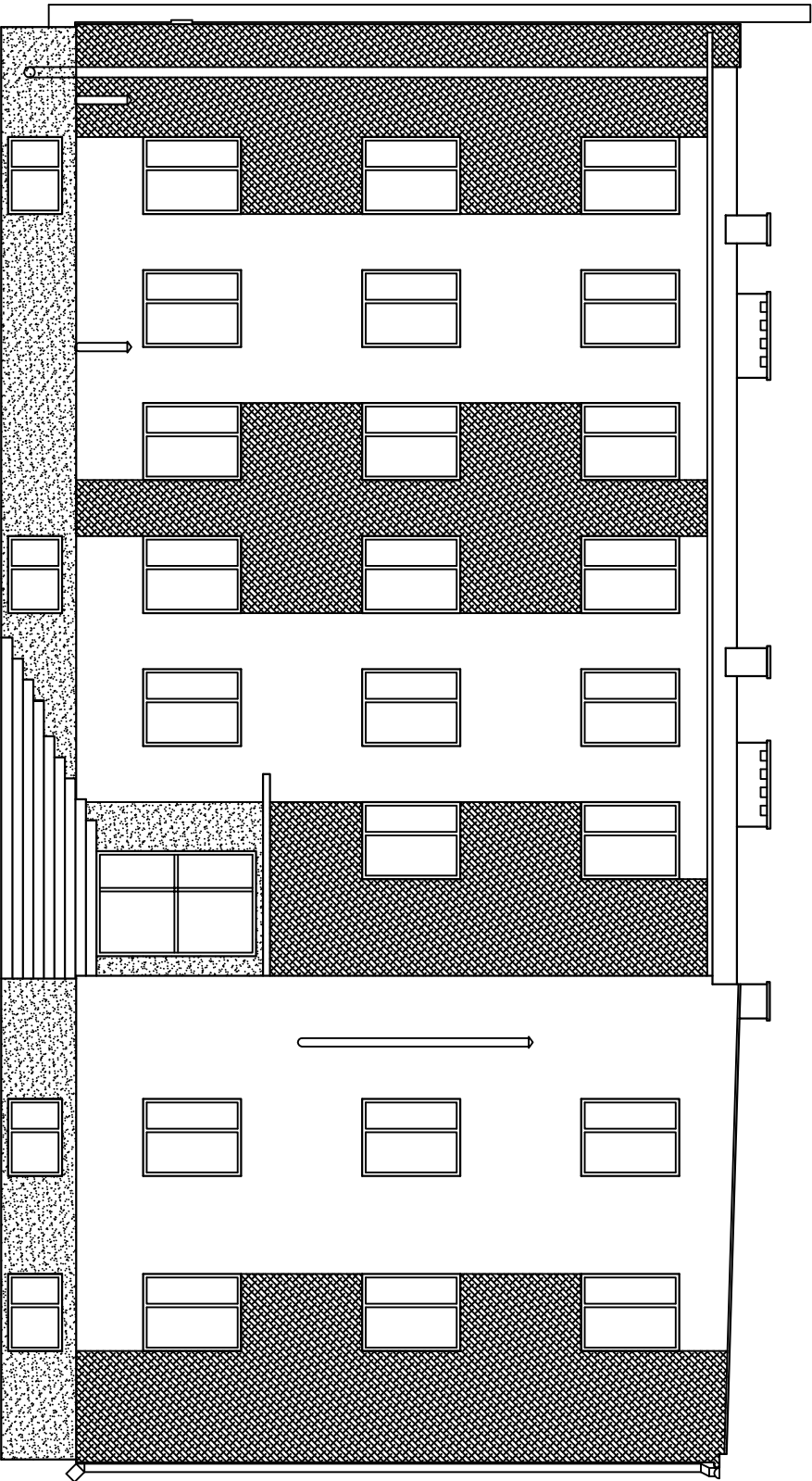
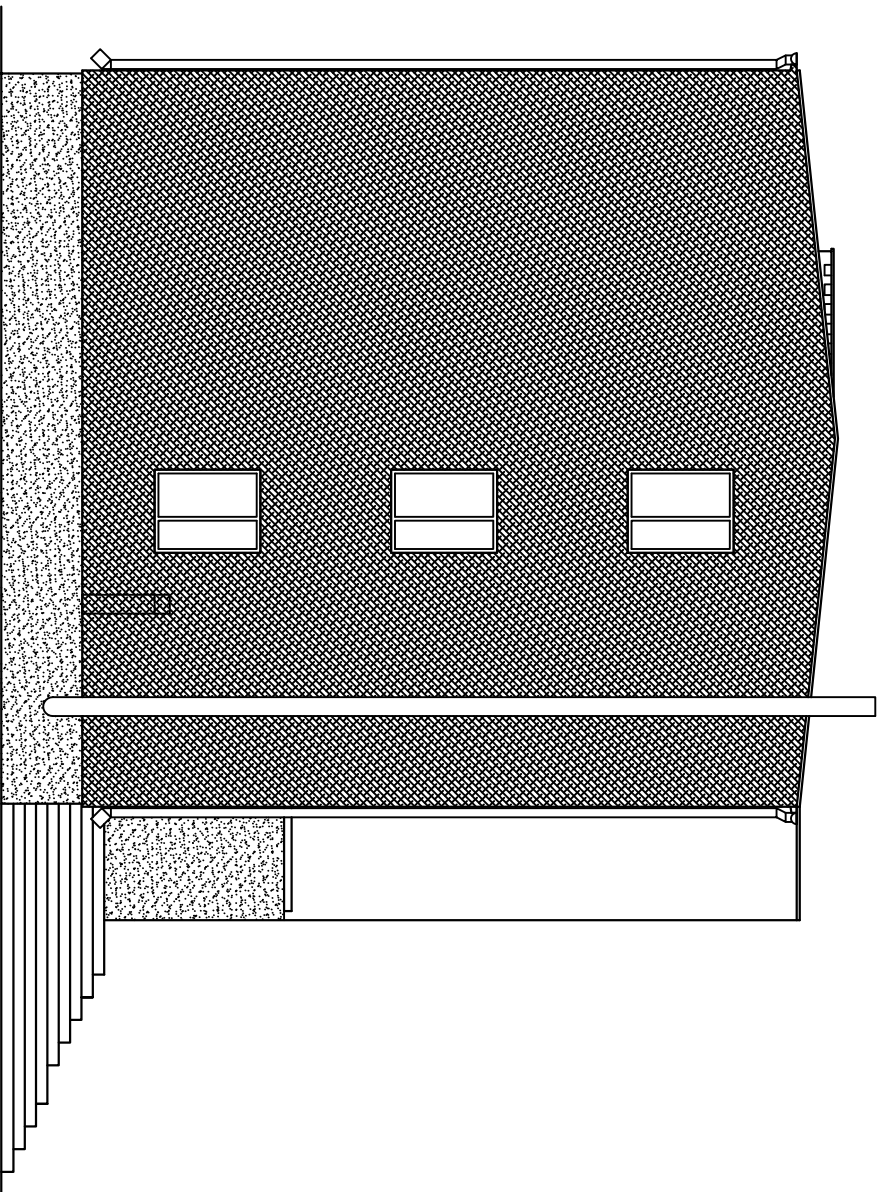


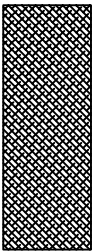
ELEWACJA WSCHODNIA



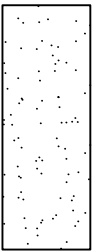
ELEWACJA POŁUDNIOWA



Tynk mineralny - 25745



Tynk mineralny - 25141



Tynk mozaikowy - KS54

BIURO OBSŁUGI INWESTYCJI		ul. Wojska Polskiego 82/14	
mgr inż. Michał Andrzejczyk		12 - 200 Pisz	
INWESTOR:		GMINA PISZ	
ADRES:		ul. G. Gizewiusza 5, 12 - 200 Pisz	
PROJEKT:		Koncepcja termomodernizacji budynku mieszkalnego wielorodzinnego w Pisz przy ul. Mickiewicza 39	
		Numer rys.: 2	
NAZWA RYS.: Widok elewacji		Skala: 1:100	
OPRACOWAŁ		inż. Michał Andrzejczyk	
		Data: 06.2008 r.	