

Papa wierzchnia termozgrzewalna

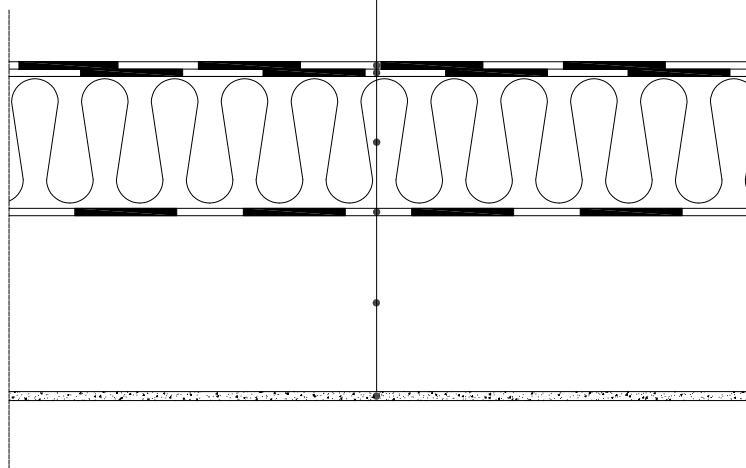
Papa podkładowa przyklejona  
na zimno klejem **KB-MONROCK**  
do płyt **MONROCK MAX**

Płyty **MONROCK MAX** min. gr. 18 cm  
przyklejone na zimno do podłoża  
klejem bitumicznym **KB-MONROCK**

Istniejące pokrycie z papy

Strop masywny, np. płytowy żelbet.,  
kanałowy lub gęstożebrowy

Tynk



BIURO OBSŁUGI INWESTYCJI      ul. Wojska Polskiego 82/14  
mgr inż. Michał Andrzejczyk    12 - 200 Pisz

INWESTOR:      GMINA PISZ  
ADRES:          ul. G. Gizewiusza 5, 12 - 200 Pisz

PROJEKT:      Koncepcja termomodernizacji budynku  
mieszkalnego wielorodzinnego położonego w Pisz  
przy ul. Mickiewicza 39

Numer rys.:

NAZWA RYS.:      Detal - izolacja dachu

Skala: 1:10

OPRACOWAŁ      inż. Michał Andrzejczyk

Data: 06.2008 r.