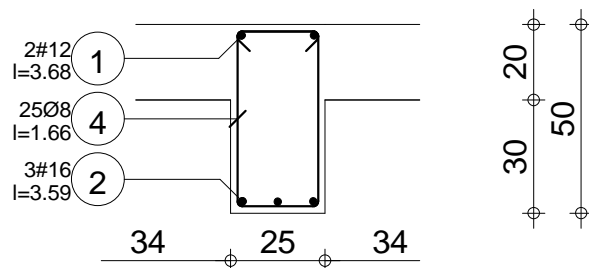
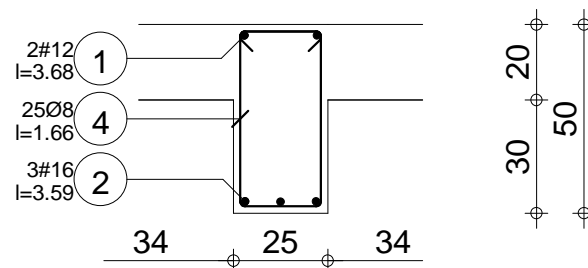



Poz.	Zbrojenie	Kształt	Stal
1	2#12 l=3.68	3.68	A-III
2	3#16 l=3.59	3.59	A-III
3	2#16 l=1.54	69 19 69	A-III
4	25Ø8 l=1.66	21 21 21 21	A-0

A-A



B-B



Tel.		Fax		Beton = 0.969 m3		Stal 34GS = 28.4 kg		34GS350	
Odporność ogniowa 0h		Przerwa w betonowaniu : Nie		Fc28 = 10.7MPa		Stal St0S = 16.4 kg		St0S190	
	Poziom standardowy Podciąg P2.2	Belka1 : P1 Przekrój 25x50	Ilość 1	Pow. deskowania = 3.27 m2		Otulina dolna 1.4 cm		Otulina górna 1.4 cm	
				Gęstość = 46.23 kg/ m3 Średnia średnica = 10.2mm		Skala widoku 1/25 Skala przekroju 1/20		Strona 1/1	