

Skala 1 :100

K1- Krokiew 7*14cm
J1-Jętka 2*7*14cm
K-Krokiew 8*18cm
J- Jętka 2*8*18cm
PP- Płatew pośrednia 16*26cm
PK- Płatew pośrednia 16*22cm
KK- Krokiew koszowa 10*20cm
KN- Krokiew narożna 10*20cm
Słupek 16*16cm
Wymian 8*18cm
M1-Murłata 10*20 cm
M-Murłata 14*14 cm

Uwaga: Zestawienie więzby dachowej jest tylko materiałem pomocniczym dla inwestora. Nie stanowi zatem podstawy do zakupu drewna. Dlatego też każdorazowo przed zakupem materiału na więzbę dachową należy wymienione w zestawieniu ilości porównać i sprawdzić z projektem technicznym po adaptacji oraz faktycznymi wymiarami na budowie.

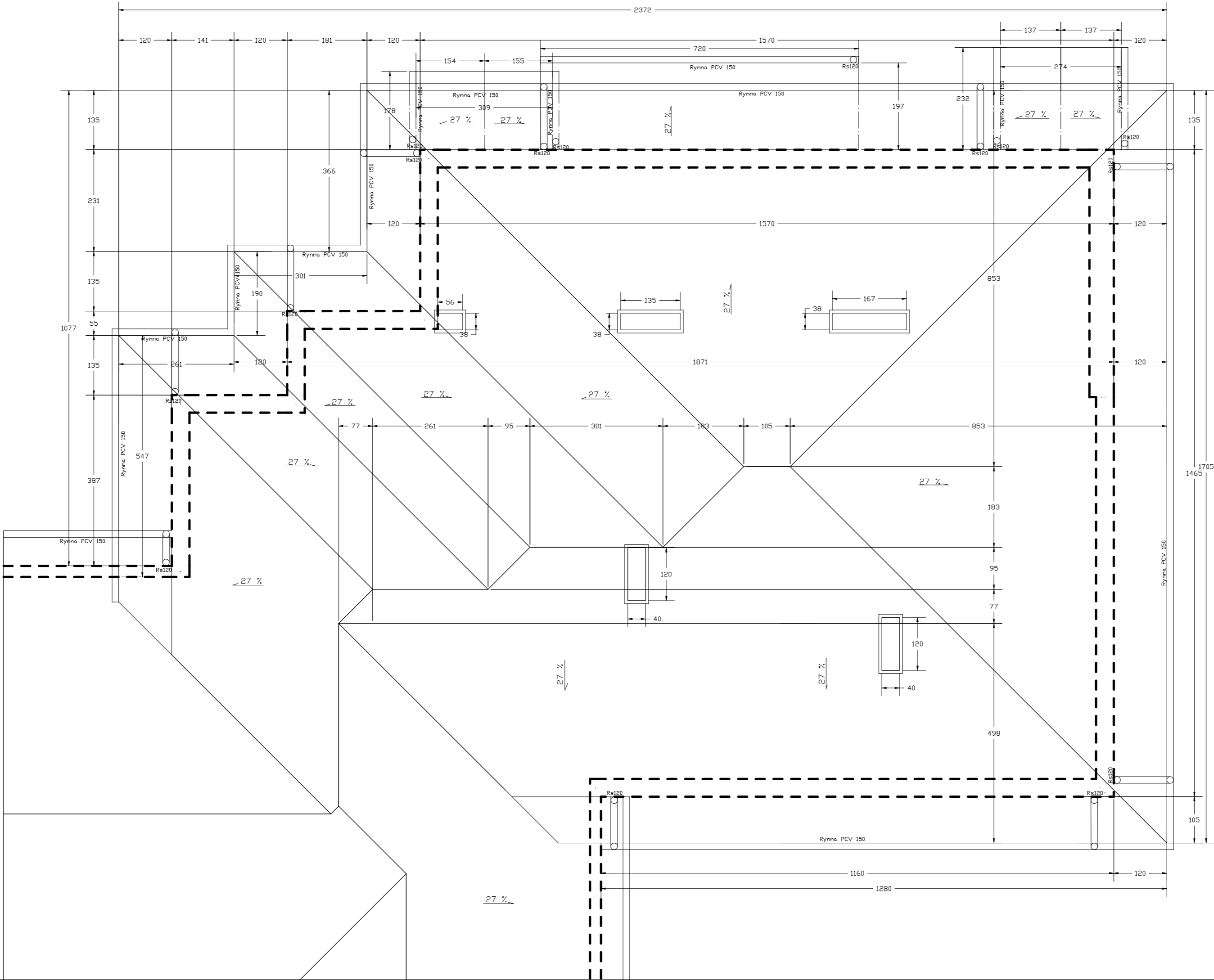
Zestawienie belek podwalinowych

- HEB 180	l=550cm	2szt,
- HEB 180	l=575cm	2szt,
- HEB 180	l=600cm	1szt,
- HEB 180	l=1075cm	1szt,

Projektował:	
mgr inż.arch.Małgorzata Borak	
12-200 Pisz ul.Żurawia 9	
Investor:	Skala:
Gmina Pisz	1 :100
12-200 Pisz ul.Gizewiusza 5	
	Data:
	2008-10-28
Temat:	Pod.:
Rozbudowa i remont budynku przedszkola	
12-200 Pisz ul.Gizewiusza 9 Przedszkole nr.1	nr upr.:
Rzut więźby dachowej	Nr rys.:
	(c) 2001 INTERsoft Sp. z o. o.

S1- słupki drewniane 16*16cm 14szt, l=
S2- słupki drewniane 16*16cm 11szt, l=

2



Rzut połączeni dachowej
Skala 1 :100

Projektował: mgr inż.arch.Małgorzata Borak 12-200 Pisz ul.Żurawia 9	
Inwestor: Gmina Pisz 12-200 Pisz ul.Gizewiusza 5	Skala: 1 :100
Temat: Rozbudowa i remont budynku przedszkola 12-200 Pisz ul.Gizewiusza 9 Przedszkole nr.1	Data: 2008-10-28
Rzut połączeni dachowej	Pod.: nr upr.: Nr rys.: (c) 2001 INTERsoft Sp. z o. o.