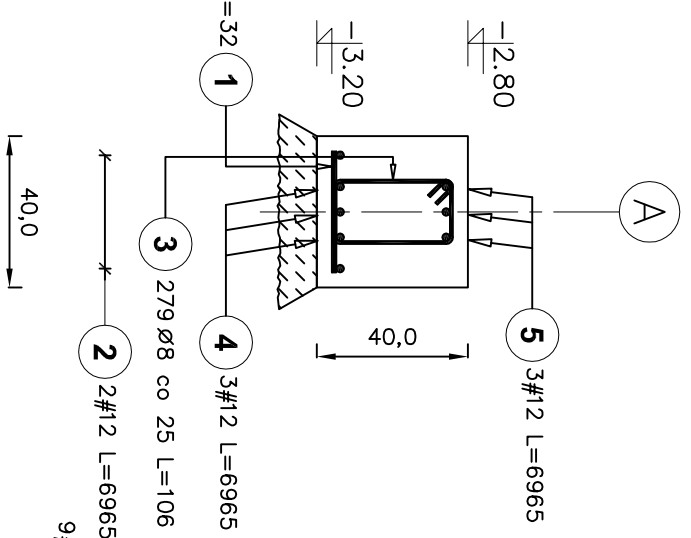


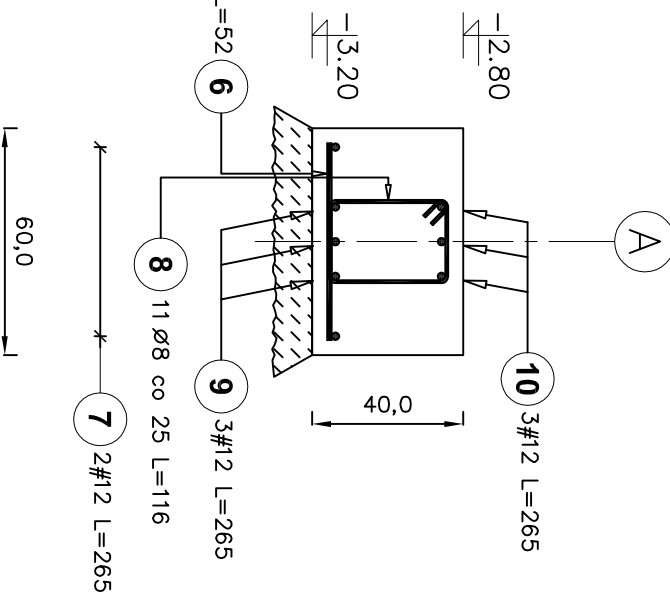
Ł1- Ława żelbetowa

Długość ławy : 6965 cm

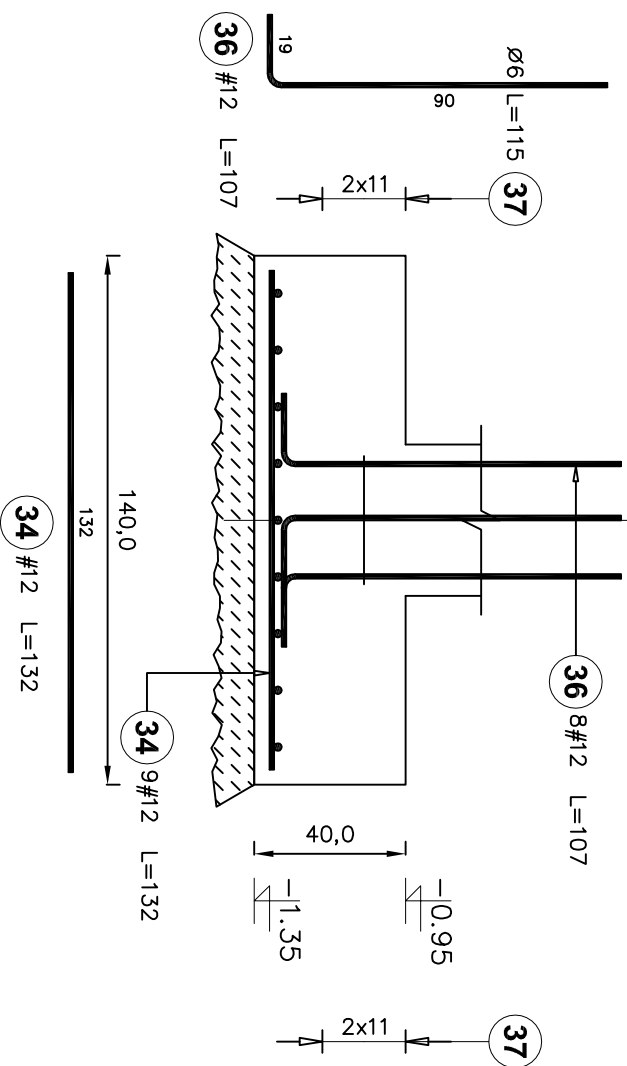


Ł2-Ława żelbetowa

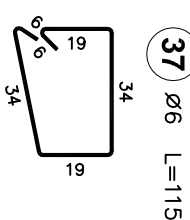
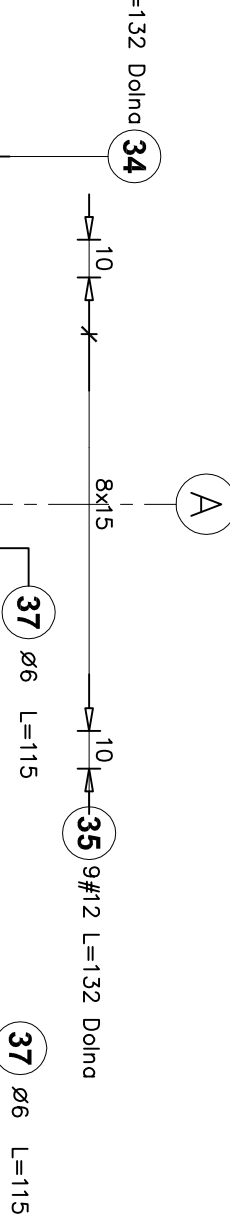
Długość ławy : 265 cm



Stopa St2
Liczba elementów : 2



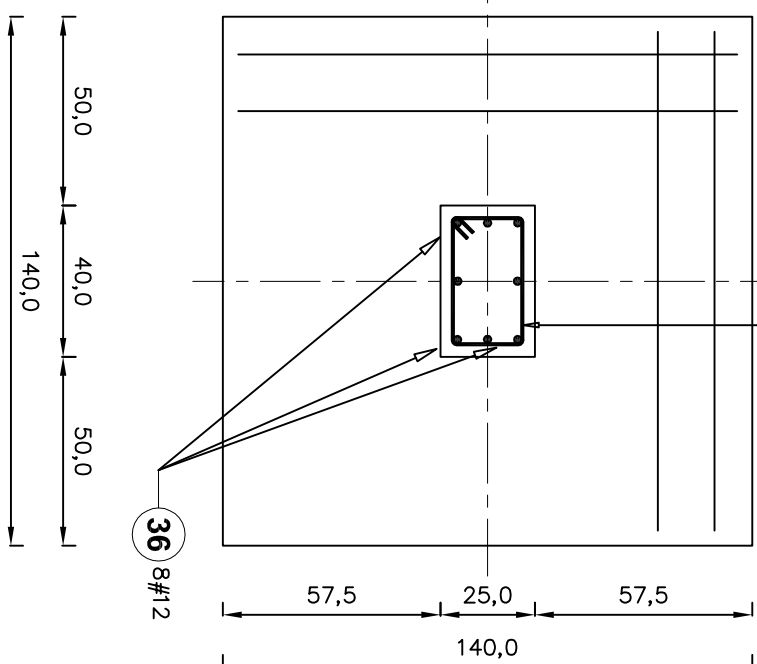
34 #12 L=132



Beton B-15

Stal A-0 (St0s)

Stal A-II (34 Gs)



Poz.	Stal		Długość (cm)	Liczba			Długość łącznie (m)	
	Ø	#		w elementach	elementów	ogółem	A-0	A-III
							Ø 8	# 12
1		12	32	279	1	279		89,28
2		12	6965	2	1	2		139,30
3	8		106	279	1	279	295,74	
4		12	6965	3	1	3		208,95
5		12	6965	3	1	3		208,95
6		12	52	11	1	11		5,72
7		12	265	2	1	2		5,30
8	8		116	11	1	11	12,76	
9		12	265	3	1	3		7,95
10		12	265	3	1	3		7,95

Długość wg średnic (m)

Masa 1 m preta (kg/m)

Masa łączna wg średnic (kg)

Masa łączna wg gatunku stali (kg)

Ogółem (kg)

719,84

	Data	Nazwisko	Podpis
Konstr.	Projektował:		
Spraw.			
Prow.			
Zatw.			
a)			
b)			
c)			
d)			
e)			
f)			
g)			
h)			
i)			
j)			
k)			
l)			
m)			
n)			
o)			
p)			
q)			
r)			
s)			
t)			
u)			
v)			
w)			
x)			
y)			
z)			

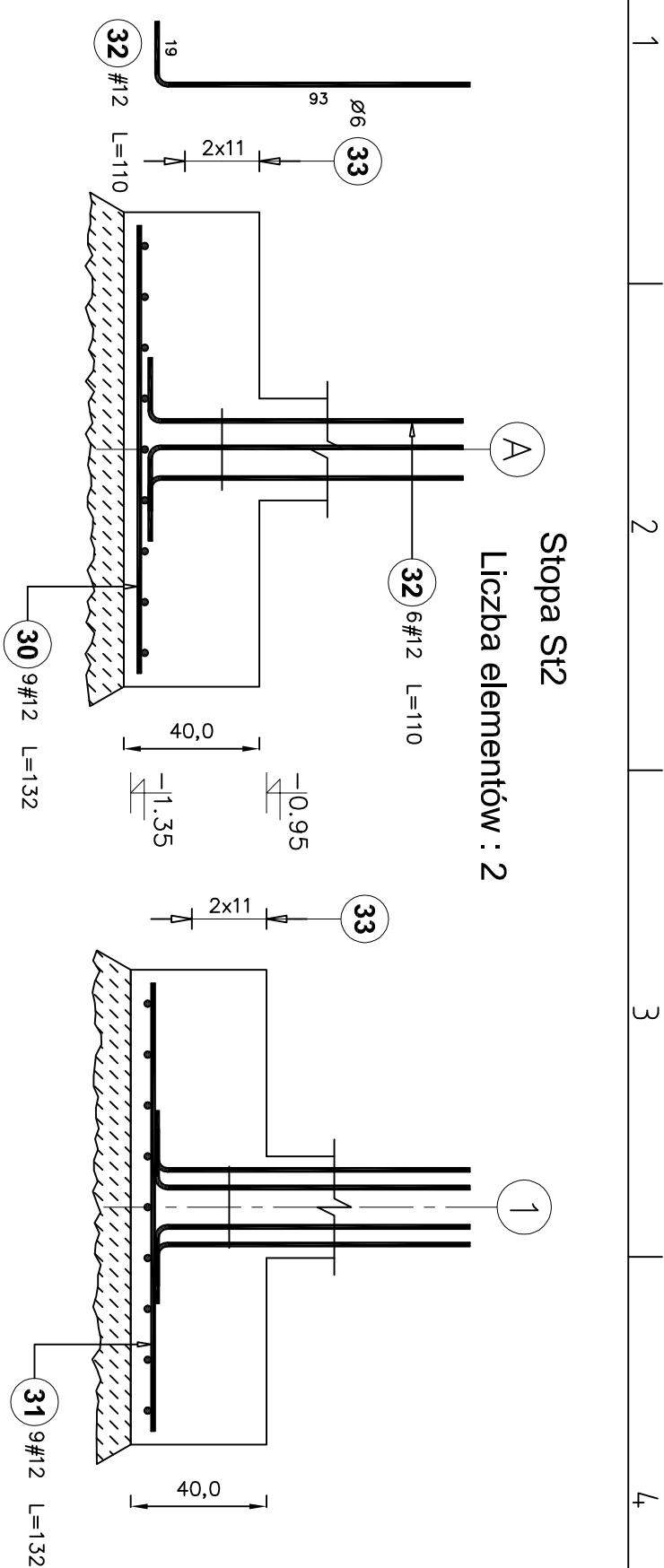
Ława Ł1; Ł2 -budynek kuchni

Numer	rys
-------	-----

1.20

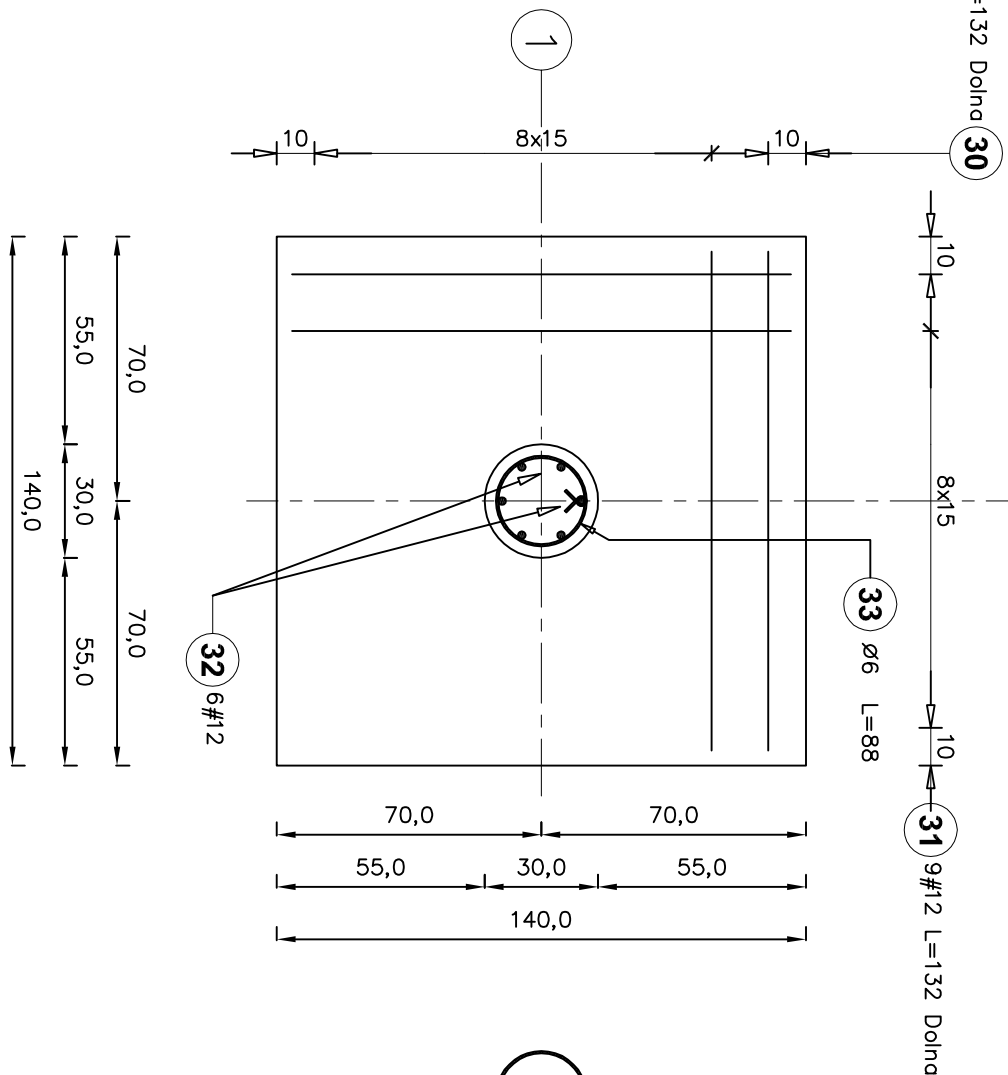
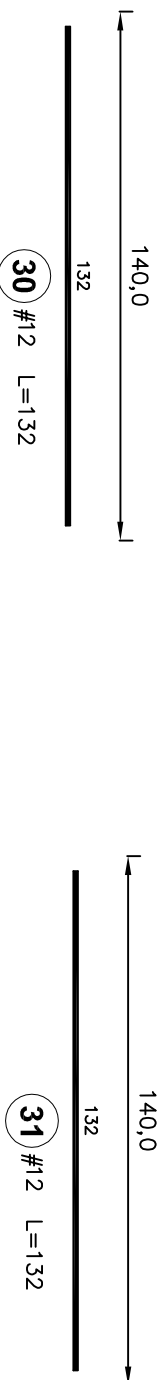
Wszelkie prawa autorskie zastrzeżone
(All rights reserved)

Remont i rozbudowa budynku
przedszkola



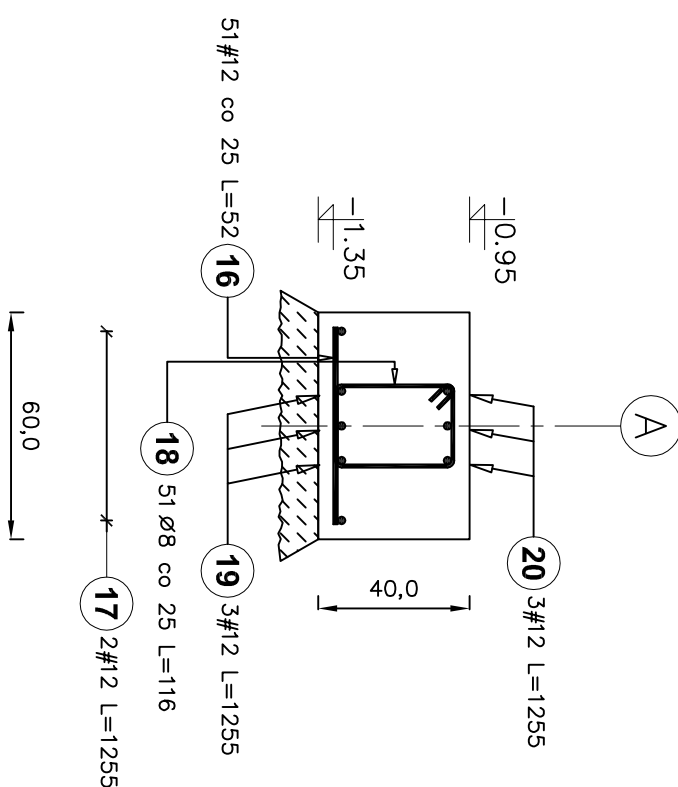
Stopa St2

Liczba elementów : 2



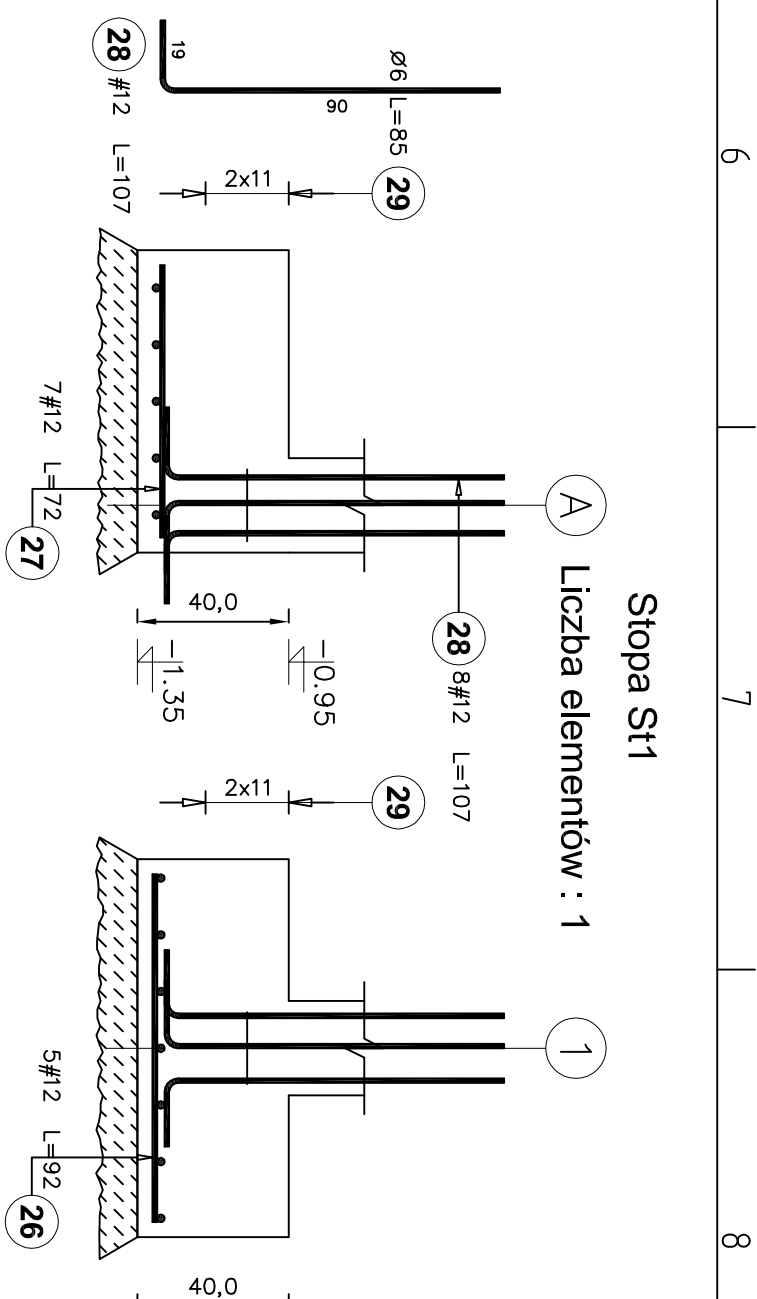
Ł2-Ława żelbetowa

Długość ławy : 1255 cm



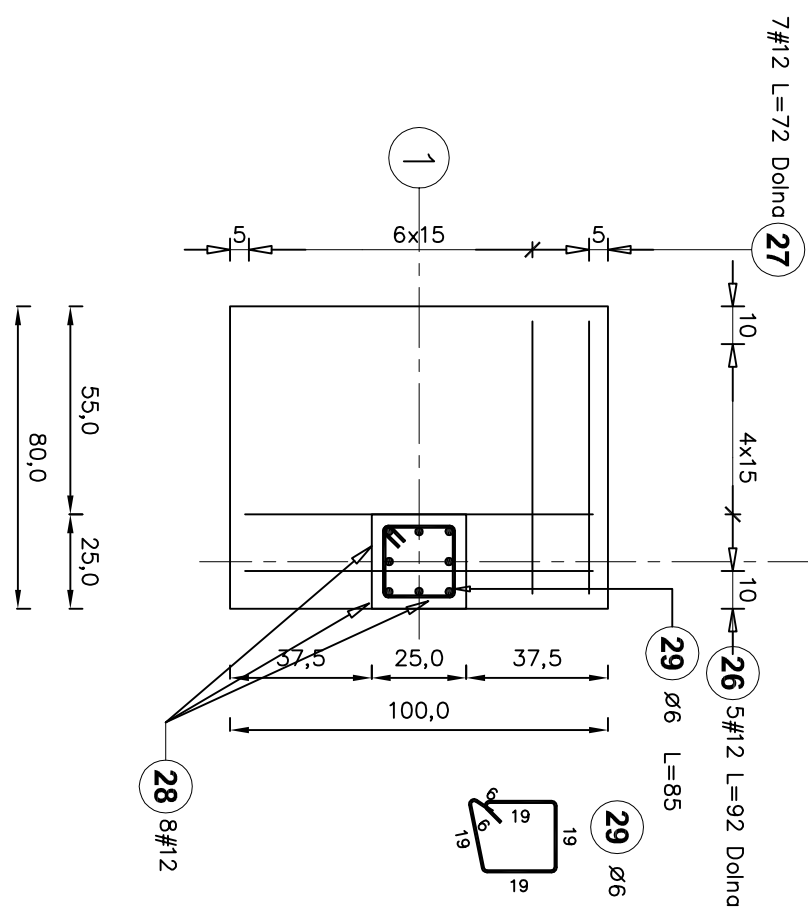
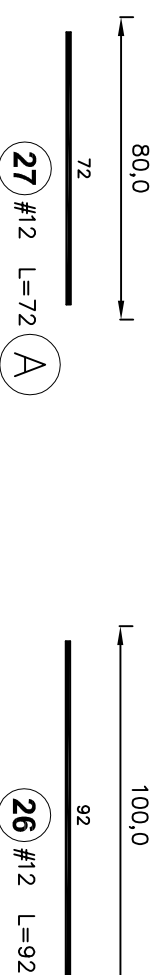
Zestawienie stali

Poz.	Stoi		Długość (cm)	Liczba			Długość łączna (m)		
	Ø	#		w elementach	elementów	ogółem	A-0 Ø 6	A-III Ø 8	# 12
	A-0	A-III							
11		12	32	276	1	276			
12		12	6875	2	1	2			88,32
13	8		96	276	1	276		264,96	137,50
14		12	6875	3	1	3			206,25
15		12	6875	3	1	3			206,25
16		12	52	51	1	51			26,52
17		12	1255	2	1	2			25,10
18	8		116	51	1	51		59,16	
19		12	1255	3	1	3			37,65
20		12	1255	3	1	3			37,65
21		12	72	206	1	206			148,32
22		12	5125	4	1	4			205,00
23	8		116	206	1	206		236,96	
24		12	5125	3	1	3			153,75
25		12	5125	3	1	3			153,75
26		12	92	5	1	5			4,60
27		12	72	7	1	7			5,04
28		12	107	8	1	8			8,56
29	6		85	1	1	1	0,85		
30		12	132	9	2	18			23,76
31		12	132	9	2	18			23,76
32		12	110	6	2	12			13,20
33	6		88	1	2	2	1,76		
34		12	132	9	2	18			23,76
35		12	132	9	2	18			23,76
36		12	107	8	2	16			17,12
37	6		115	1	2	2	2,30		
Długość wg średnic (m)			4,91	563,08	569,6				
Masa 1 m pręta (kg/m)			0,22	0,40	0,89				
Masa łączna wg średnic (kg)				1,09	222,42	393,8			
Masa łączna wg gatunku stali (kg)					223,51	393,8			
Ogółem (kg)						1617,33			



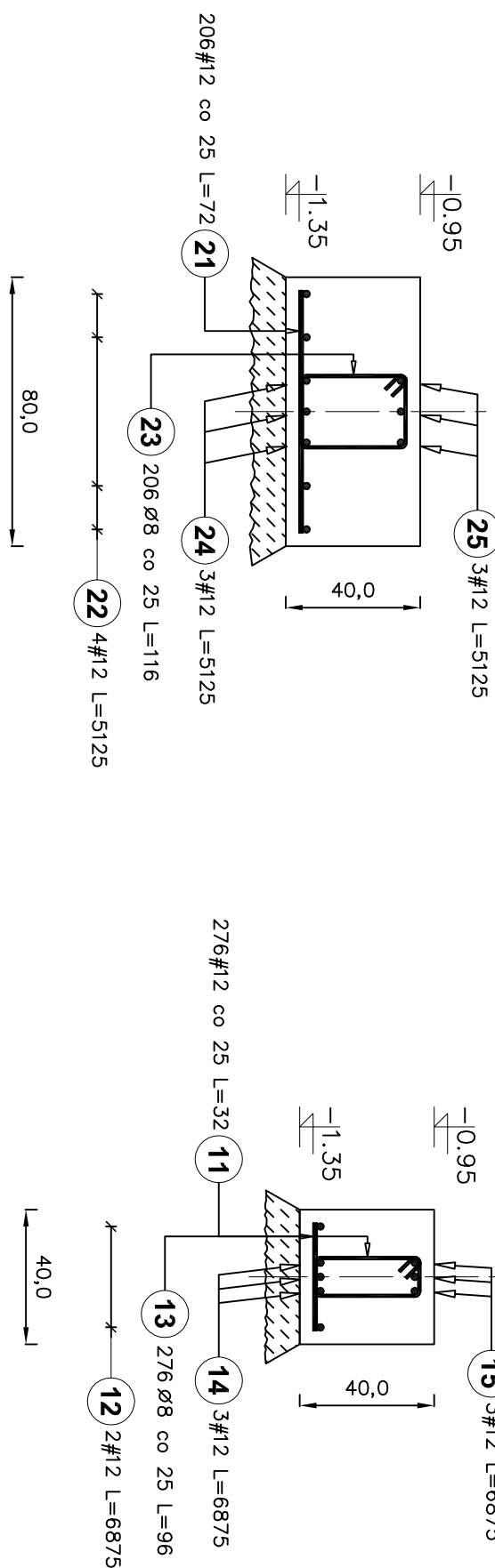
Stopa St1

Liczba elementów : 1



Ł3-Ława żelbetowa

Długość ławy : 5125 cm



Ł1-Ława żelbetowa

Długość ławy : 6875 cm

[illegible]