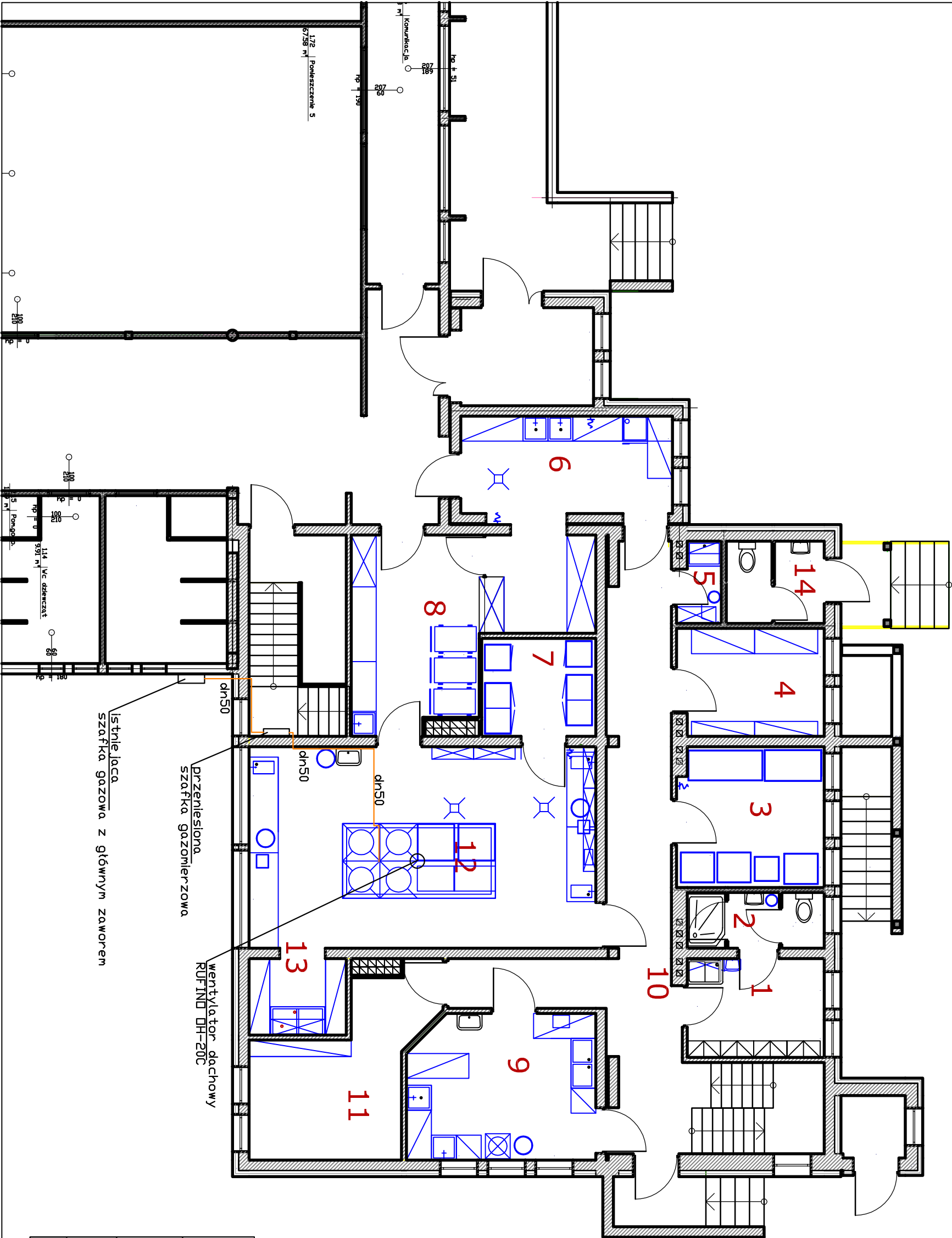
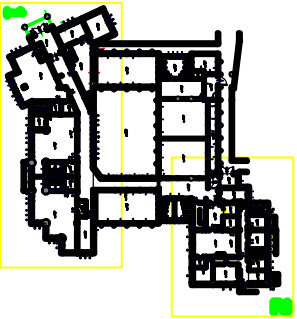


2



Rzut przyziemia
Skala 1 : 100



Projektował:		
mgr inż. Jarosław Anusiewicz		
12-200 Pisz Maldanin 19A		
Inwestor: Gmina Pisz 12-200 Pisz ul.Gizewiusza 5	Skala: 1 : 50	
	Data: 2008-10-28	
Temat: Remont i modernizacja budynku przedszkola 12-200 Pisz ul.Gizewiusza 9 Przedszkole nr.1		
Rzut przyziemia		