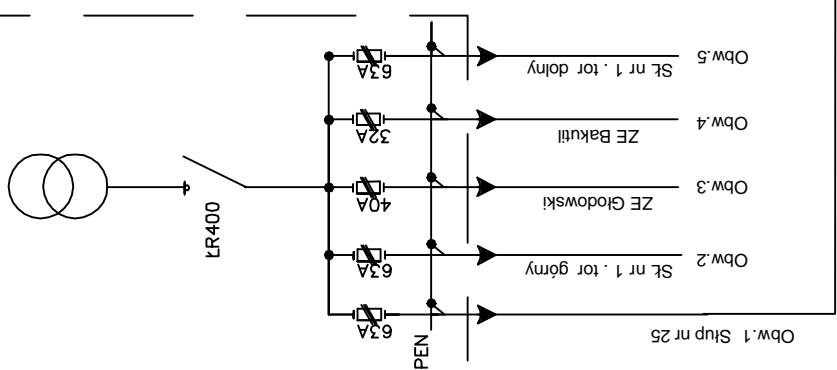


istn.stacja transf.15/04 kV z transf. 160 kVA  
STS20/250 " Olsztyńska 2" nr 8-1482



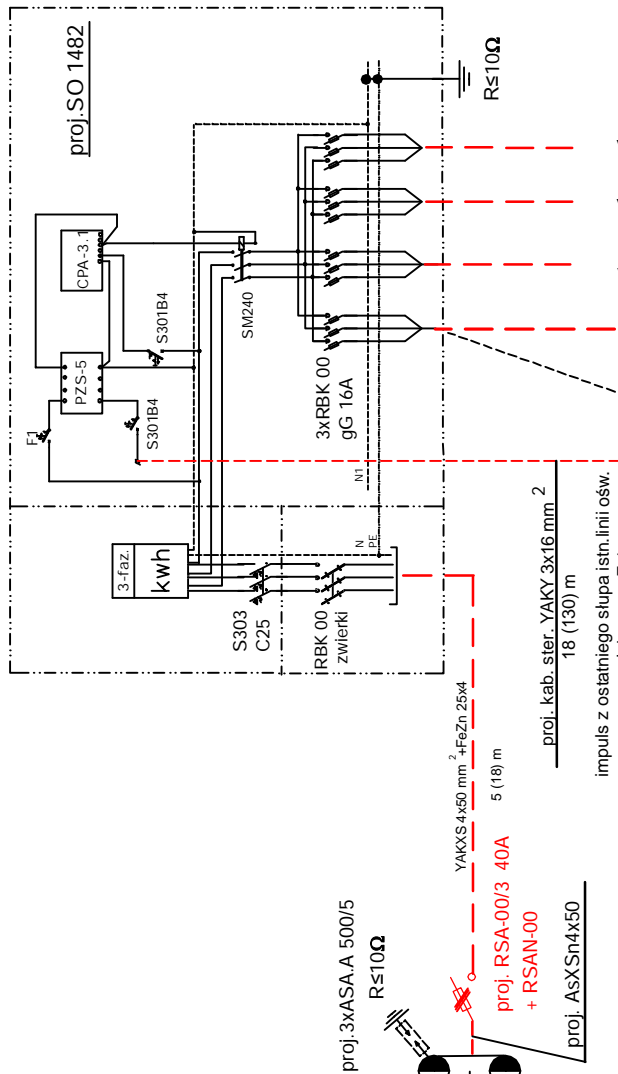
ZAKRES PRAC	
Montaż opraw SL-100.AI.RM250/150	szt. 22
Montaż kabla YAKXS 4x35 mm <sup>2</sup>	m. 959/1074
Montaż kabla YAKXS 4x50 mm <sup>2</sup>	m. 5/18
Montaż szafki oświetleniowej SO 1482	kpl. 1
Montaż prefabrykowanego fundamentu F150/200	kpl. 22
Montaż słupa ulicznego wysięgnikowego cylindrycznego S-100C z wysięgnikiem "St" jednoramiennym W=1,5m	kpl. 22
Montaż kabla sterowniczego YAKY 3x16 mm <sup>2</sup>	m. 18/130

LEGENDA:

- 17/22 - dł. trasowana / dł. montażowa kabla oświetleniowego

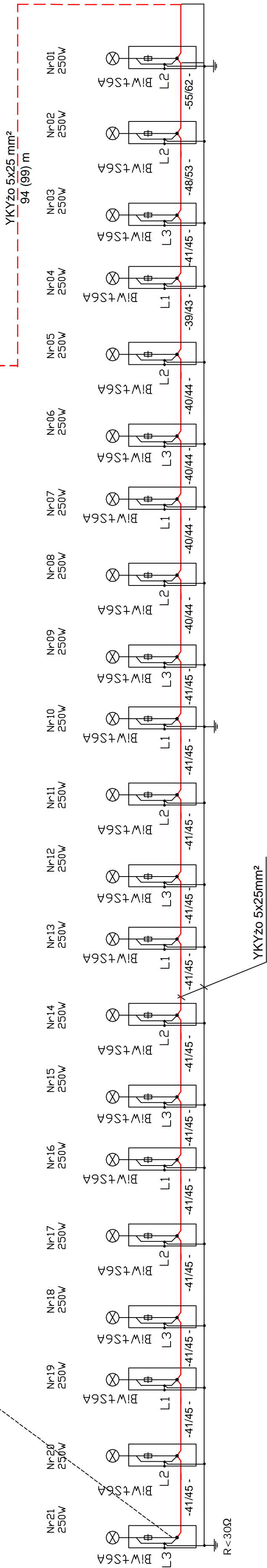
UWAGI:

- linie zasilające słupy oświetleniowe wykonać kablami typu YAKXS 4x35
- korpusy słupów łączyć taśmą stalową FeZn 25x4
- zastosować słupy typu S-100C wys. 10 m z wysięgnikiem W=1,5m i oprawami typu SL-100.AI.RM250/150
- źródło światła - sodowe 250W
- zaciski złącza oświetleniowych słupie z oprawa łączyć przewodem YDYżo3x2,5



proj.linia kablowa oświetlenia ulicznego YKYżo 5x25mm<sup>2</sup>

L=935/1018 m



BUDOWA OŚWIETLENIA DROGOWEGO odcinka drogi krajowej nr 88 w odcinku miejscowości Pisz: Szepki w km od odc. 118-800 do 119-600	PROJEKT BUDOWLANO - WYKONAWCZY	Inwestor: URZĄD GMINY W PISZU ul.Gizewiusza 5 12-200 Pisz	Tytuł rysunku: IDEOWY SCHEMAT - zasilania	Skala: Nrysunku: E - 4	Projektant: mgr inż. Piotr Czarowski	upr. nr WAM/0050/PDCE/08	Sprawdził:
--	-----------------------------------	--	---	------------------------------	---	--------------------------	------------